

T.C.
KÜLTÜR VE TURİZM BAKANLIĞI
ESKİŞEHİR KÜLTÜR VARLIKLARINI KORUMA BÖLGE KURULU

KARAR

Toplantı Tarih ve no: 28.07.2022 - 410
Karar Tarih ve no : 28.07.2022 - 10839

Toplantı Yeri
ESKİŞEHİR

Eskişehir ili, Seyitgazi ilçesi, Bardakçı Mahallesi'nde mülkiyeti özel 879 ve 896 parsellerde Güneş Enerjisi Santrali kurulması talebine esas Nihal KARAAĞAÇ'ın 21.04.2022 tarihli başvurusu doğrultusunda Kurul Müdürlüğü uzmanlarınca yapılan incelemede parsellerin bitişiğinde bulunan Çiftlik Yaması Höyük I.(Bir) Derece Arkeolojik Siti'nin sınırlarının güncellenmesi konusunda hazırlanan bilgi ve belgelerin değerlendirilmesi konusunda Kurul Müdürlüğünün 29.04.2022 tarih ve 2459699 sayılı yazısı, Kurul Müdürlüğü uzmanlarının 27.04.2022 tarih ve 1359196 sayılı raporu, konuyla ilgili faaliyeti etkilenen Kurum ve Kuruluşların görüşlerinin iletildiği yazılar, Maden ve Petrol İşleri Genel Müdürlüğünün 10.05.2022 tarih ve 2022136838 sayılı yazısı 21.07.2022 tarih ve 1506149 sayılı dosya inceleme raporu okundu, koordinatlı sit sınırı krokisi, tescil fişi, sit sınırlarının aktarıldığı kadastral krokisi, fotoğrafları ve dosyası incelendi, yapılan görüşmeler sonucunda;

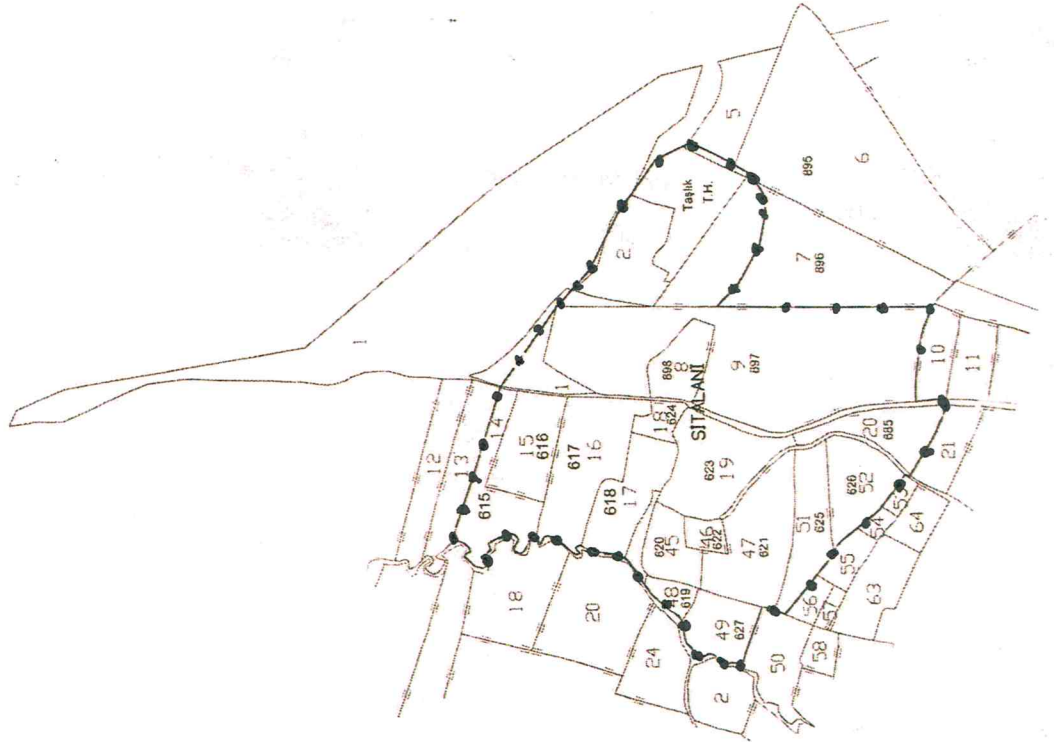
Eskişehir ili, Seyitgazi ilçesi, Bardakçı Mahallesi'nde muhtelif parsellerde yayılım gösteren Eskişehir Kültür ve Tabiat Varlıklarını Koruma Bölge Kurulunun 21.01.2010 tarih ve 3998 sayılı kararı ile tescilli Çiftlik Yaması Höyük I.(Bir) Derece Arkeolojik Siti sınırlarının ekli krokiler doğrultusunda güncellenmesine, hazırlanan tescil fişi, koordinatlı sit sınırı krokisi ve sit sınırlarının aktarıldığı kadastral krokisinin uygun olduğuna; söz konusu alanda Kültür ve Tabiat Varlıklarını Koruma Yüksek Kurulu'nun Arkeolojik Sitler, Koruma ve Kullanma Koşulları'na ilişkin 05.11.1999 tarih ve 658 sayılı İlke Kararı'nın ilgili hükümlerinin geçerli olduğuna ve bu hükümlerin geçiş dönemi koruma esasları ve kullanma şartları olarak belirlenmesine, alanda kolluk kuvvetlerince gerekli güvenlik önlemlerinin artırılmasına ve sit sınırları içerisinde kurulumuzdan izinsiz herhangi bir fiziki ve inşai müdahalede bulunulmamasına karar verildi.

İLİ : ESKİŞEHİR
İLÇE : SEYİTGAZİ
MAHALLE : BARDAKÇI
ADA/PARSEL : SİT ALANI

ÇİFTLİK YAMASI HÖYÜK
I. (BİR) DERECE ARKEOLOJİK SİTİ
***** I. (Bir) Derece Arkeolojik Sit Sınırı



KROKI



ESKİŞEHİR KÜLTÜR VARLIKLARINI
KORUMA BÖLGE KURULUNUN
28.07.2022 TARİH, 10839 SAYILI KARARI EKİDİR.

ASLI GİBİDİR
Rahime KARAOĞLU MURAT
Bölge Kurulu Müdürü V.
KİSMİ

Ada	Parsel
1713	1
1723	1
	2
	5
	6
	7

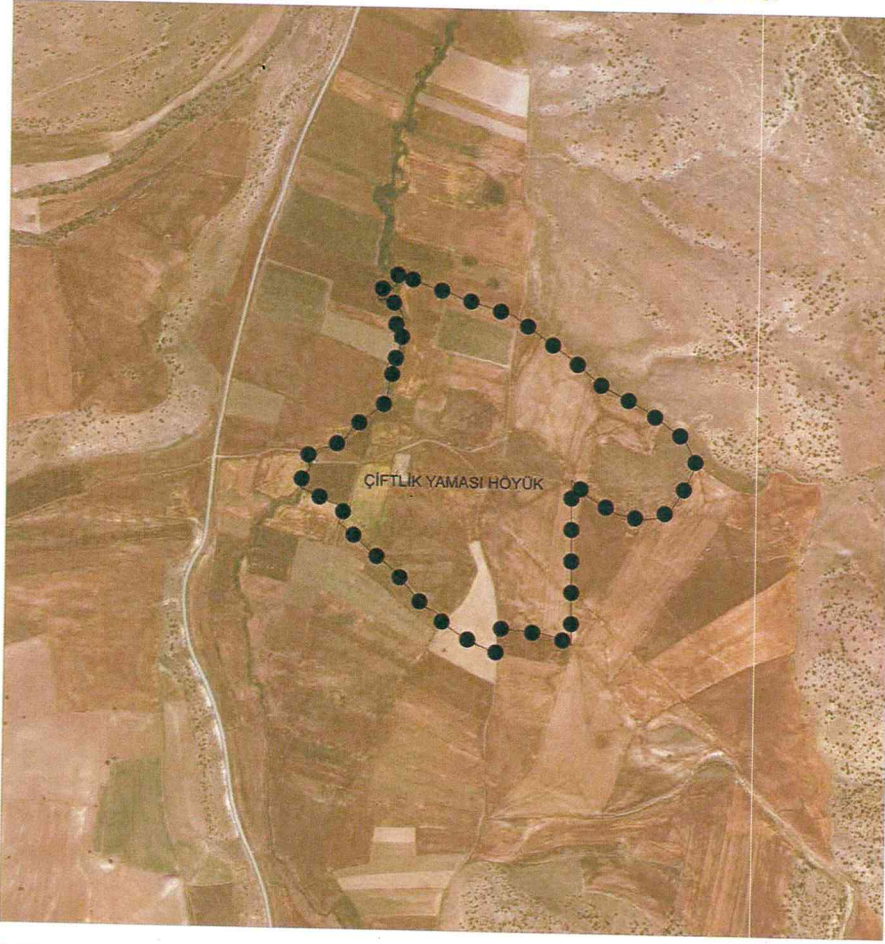
TAMAMI

Ada	Parsel
1722	14
	15
	16
	17
	18
	19
	20
	45
	46
	47
	48
	49
	51
	52
1723	8
	9

ESKİŞEHİR
Kontrol Mühendisi

Al: EKİ-20814
Kad. 70k.

KOORDİNATLI ARKEOLOJİK SİT SINIRI KROKİSİ



İl	: Eskişehir
İlçe	: Seyitgazi
Mahalle	: Bardakçı
Pafta	: J25-B1
Adı	: Çiftlik Yaması Höyük
Tür/Derece	: I. (Bir) Der. Ark. Sit.
Projeksiyon	: UTM
Ölçek	: 1/Kroki
	●—● : I. (Bir) Der. Ark. Sit Sınırı

KOORDİNAT LİSTESİ
ARKA SAYFADADIR

ESKİŞEHİR KÜLTÜR VARLIKLARINI
KORUMA BÖLGE KURULUNUN
28.07.2022 TARİH, 10839 SAYILI KARARI EKİDİR.

ASLI GİBİDİR
Rahime KARAOĞLU MURAT
Bölge Kurulu Müdürü

6 DERECE ED 50 DOM:30

Nokta No	Y	X	Nokta No	Y	X	Nokta No	Y	X
1	310165.972	4363139.460	60	309996.198	4362767.243	119	310158.456	4363052.307
2	310195.911	4363129.539	61	310000.146	4362792.854	120	310163.915	4363049.750
3	310225.360	4363116.529	62	310000.825	4362795.405	121	310166.714	4363051.174
4	310262.159	4363104.051	63	310001.207	4362800.936	122	310170.995	4363051.266
5	310275.935	4363096.997	64	309998.853	4362807.949	123	310173.072	4363051.767
6	310271.064	4363063.564	65	309993.724	4362814.055	124	310173.150	4363051.808
7	310475.086	4362882.492	66	309994.864	4362818.571	125	310173.612	4363056.480
8	310524.598	4362937.218	67	310004.232	4362820.437	126	310167.616	4363073.708
9	310601.238	4362893.089	68	310010.870	4362825.592	127	310157.616	4363089.364
10	310670.822	4362839.641	69	310017.745	4362827.908	128	310163.451	4363089.364
11	310692.809	4362791.148	70	310023.116	4362832.280	129	310161.110	4363090.432
12	310685.872	4362741.472	71	310041.096	4362833.467	130	310157.487	4363088.045
13	310646.940	4362712.882	72	310041.096	4362833.467	131	310155.487	4363088.045
14	310620.580	4362697.463	73	310061.643	4362844.070	132	310153.120	4363088.045
15	310594.948	4362694.954	74	310067.570	4362849.614	133	310146.461	4363096.463
16	310548.940	4362708.026	75	310076.917	4362862.767	134	310135.887	4363094.043
17	310499.376	4362736.332	76	310081.843	4362867.966	135	310131.760	4363094.043
18	310468.952	4362767.696	77	310089.989	4362874.806	136	310129.255	4363097.035
19	310462.440	4362473.770	78	310097.457	4362870.112	137	310129.070	4363103.377
20	310455.618	4362476.653	79	310105.737	4362883.964	138	310121.232	4363108.849
21	310434.995	4362488.653	80	310119.772	4362895.169	139	310131.322	4363108.849
22	310413.454	4362494.414	81	310132.936	4362904.067	140	310134.732	4363112.890
23	310376.383	4362499.915	82	310138.341	4362911.807	141	310138.997	4363116.114
24	310358.203	4362501.684	83	310142.276	4362922.962	142	310142.266	4363119.174
25	310330.021	4362506.113	84	310145.439	4362934.738	143	310144.995	4363124.771
26	310331.910	4362481.214	85	310146.494	4362942.621	144	310146.810	4363124.771
27	310331.679	4362469.595	86	310147.502	4362946.121	145	310149.637	4363125.512
28	310323.926	4362462.852	87	310150.138	4362956.953	146	310150.903	4363116.907
29	310304.466	4362472.813	88	310153.579	4362966.514	147	310152.821	4363115.538
30	310290.291	4362478.329	89	310152.035	4362972.334	148	310160.073	4363118.780
31	310281.155	4362483.678	90	310149.860	4362972.406	149	310163.369	4363122.630
32	310270.546	4362491.404	91	310146.412	4362968.947	150	310165.900	4363127.297
33	310256.020	4362498.258	92	310145.103	4362965.709	151	310166.552	4363129.058
34	310250.388	4362503.716	93	310144.091	4362977.226	152	310166.341	4363134.609
35	310238.706	4362514.194	94	310141.784	4362967.725			
36	310231.883	4362519.078	95	310141.520	4362971.693			
37	310220.652	4362526.719	96	310143.030	4362975.405			
38	310224.220	4362533.691	97	310144.091	4362977.726			
39	310217.771	4362538.174	98	310151.797	4362983.033			
40	310206.297	4362543.212	99	310167.915	4362988.374			
41	310194.977	4362552.902	100	310165.792	4362996.001			
42	310162.205	4362594.351	101	310173.072	4363005.067			
43	310148.391	4362610.721	102	310167.814	4363012.200			
44	310134.838	4362633.202	103	310166.113	4363014.632			
45	310120.841	4362634.145	104	310161.657	4363017.552			
46	310110.658	4362643.021	105	310167.948	4363019.076			
47	310094.441	4362657.142	106	310157.622	4363021.250			
48	310074.528	4362677.194	107	310167.029	4363024.303			
49	310062.471	4362687.698	108	310170.822	4363025.174			
50	310051.126	4362696.013	109	310171.090	4363026.919			
51	310057.830	4362711.525	110	310170.199	4363030.336			
52	310051.744	4362724.201	111	310167.879	4363031.997			
53	310050.657	4362736.526	112	310162.887	4363039.623			
54	310010.510	4362747.248	113	310148.490	4363043.137			
55	309983.762	4362759.779	114	310146.795	4363046.953			
56	309987.762	4362765.745	115	310146.715	4363050.250			
57	309987.992	4362772.667	116	310149.240	4363054.990			
58	309985.585	4362777.697	117	310152.076	4363056.876			
59	309987.081	4362781.013	118	310155.232	4363056.573			

3 DERECE ED 50 DOM:33

Nokta No	Y	X	Nokta No	Y	X	Nokta No	Y	X
1	568534.876	4362968.074	60	568376.899	4362510.405	119	568530.261	4362780.719
2	568460.629	4362959.153	61	568380.859	4362516.144	120	568535.802	4362778.344
3	568594.994	4362847.130	62	568381.252	4362518.717	121	568540.551	4362779.927
4	568632.228	4362835.882	63	568382.228	4362524.257	122	568542.728	4362783.093
5	568646.191	4362829.288	64	568378.878	4362530.788	123	568544.707	4362786.062
6	568646.191	4362829.288	65	568373.535	4362537.120	124	568545.103	4362790.415
7	568646.191	4362829.288	66	568374.380	4362799.035	125	568544.509	4362794.373
8	568646.191	4362829.288	67	568374.380	4362799.035	126	568540.947	4362802.496
9	568646.191	4362829.288	68	568373.535	4362537.120	127	568538.072	4362806.444
10	568646.191	4362829.288	69	568373.535	4362537.120	128	568534.021	4362817.922
11	568646.191	4362829.288	70	568373.535	4362537.120	129	568531.887	4362817.724
12	568646.191	4362829.288	71	568373.535	4362537.120	130	568529.731	4362818.911
13	568646.191	4362829.288	72	568373.535	4362537.120	131	568528.106	4362818.911
14	568646.191	4362829.288	73	568373.535	4362537.120	132	568526.373	4362818.911
15	568646.191	4362829.288	74	568373.535	4362537.120	133	568524.640	4362818.911
16	568646.191	4362829.288	75	568373.535	4362537.120	134	568522.907	4362818.911
17	568646.191	4362829.288	76	568373.535	4362537.120	135	568521.174	4362818.911
18	568646.191	4362829.288	77	568373.535	4362537.120	136	568519.441	4362818.911
19	568646.191	4362829.288	78	568373.535	4362537.120	137	568517.708	4362818.911
20	568646.191	4362829.288	79	568373.535	4362537.120	138	568515.975	4362818.911
21	568646.191	4362829.288	80	568373.535	4362537.120	139	568514.242	4362818.911
22	568646.191	4362829.288	81	568373.535	4362537.120	140	568512.509	4362818.911
23	568646.191	4362829.288	82	568373.535	4362537.120	141	568510.776	4362818.911
24	568646.191	4362829.288	83	568373.535	4362537.120	142	568509.043	4362818.911
25	568646.191	4362829.288	84	568373.535	4362537.120	143	568507.310	4362818.911
26	568646.191	4362829.288	85	568373.535	4362537.120	144	568505.577	4362818.911
27	568646.191	4362829.288	86	568373.535	4362537.120	145	568503.844	4362818.911
28	568646.191	4362829.288	87	568373.535	4362537.120	146	568502.111	4362818.911
29	568646.191	4362829.288	88	568373.535	4362537.120	147	568500.378	4362818.911
30	568646.191	4362829.288	89	568373.535	4362537.120	148	568498.645	4362818.911
31	568646.191	4362829.288	90	568373.535	4362537.120	149	568496.912	4362818.911
32	568646.191	4362829.288	91	568373.535	4362537.120	150	568495.179	4362818.911
33	568646.191	4362829.288	92	568373.535	4362537.120	151	568493.446	4362818.911
34	568646.191	4362829.288	93	568373.535	4362537.120	152	568491.713	4362818.911
35	568646.191	4362829.288	94	568373.535	4362537.120	153	568490.000	4362818.911
36	568646.191	4362829.288	95	568373.535	4362537.120			
37	568646.191	4362829.288	96	568373.535	4362537.120			
38	568646.191	4362829.288	97	568373.535	4362537.120			
39	568646.191	4362829.288	98	568373.535	4362537.120			
40	568646.191	4362829.288	99	568373.535	4362537.120			
41	568646.191	4362829.288	100	568373.535	4362537.120			
42	568646.191	4362829.288	101	568373.535	4362537.120			
43	568646.191	4362829.288	102	568373.535	4362537.120			
44	568646.191	4362829.288	103	568373.535	436253			

AVRUPA KONSEYİ	KÜLTÜREL VARLIKLARI KORUMA ENVANTERİ K.V.K.E		SİT	ENVANTER NO:	
TÜRKİYE	ESKİŞEHİR KÜLTÜR VARLIKLARINI KORUMA BÖLGE KURULU			HARİTA NO:	
İli: Eskişehir	İlçesi: Seyitgazi	Mahalle: Bardakçı Mahallesi	Pafta:	Ada:	Parsel:
Adı:	Çiftlik Yaması Höyük				
GENEL TANIM: Bardakçı Mahallesi sınırları içerisinde Beykışla Mahallesi'nin yaklaşık 3 km güneyinde Beykışla-Bardakçı yolunun yaklaşık 200 metre doğusunda yer almaktadır. Höyüğün batısından Bardakçı Suyu geçmektedir. Yayvan bir yükseltiye sahip höyüğün üzerinde İlk Tunç, Frig, Roma, Bizans ve Osmanlı dönemlerine tarihlenen seramik parçaları yoğun miktarda bulunmaktadır. Ayrıca alanda Roma veya sonrası dönemlerde kullanıldığı düşünülen yapı temel izleri ile Roma Dönemi mermer mimari elemanlar görülmektedir. Höyüğün güney tarafında ise Yörtük Mezarlığı bulunmaktadır.					
Koruma Şimdiki Tehlikeler: İnsan tahribatına karşı korumasız.					
Şimdiki Durum: Alan mahalle yerleşimine stabilize yoldan 3 kilometre mesafededir.			Koruma Derecesi: I.(Bir) Derece Arkeolojik Sit		
Sit Potansiyeli: Arkeolojik yüzey araştırması yapılabilir.			HAZIRLAYANLAR : TARİH: 28.07.2022		
Şimdiki Koruma: Kaçak kazılara karşı korumasız.			Kaan KIRÇIN Arkeolog		
			Dr. Özlem ÇAKAR KILIÇ Arkeolog		
Önerilen Koruma: Kolluk kuvvetlerince; gerekli güvenlik tedbirlerinin alınması, kontrollerin sıklaştırılması ve çevre halkının bilinçlendirilmesi gerekmektedir.			KONTROL EDEN: TARİH : 28.07.2022		
<p style="text-align: center;">ESKİŞEHİR KÜLTÜR VARLIKLARINI KORUMA BÖLGE KURULUNUN 28.07.2022 TARİH, 10839 SAYILI KARARI EKİDİR.</p> <p style="text-align: center;">ASLI GİBİDİR</p> <p style="text-align: center;">Rahime KARAOĞLU MURAT Bölge Kurulu Müdür V.</p>			Rahime KARAOĞLU MURAT Bölge Kurulu Müdür V.		
			KURUL KARARLARI: EK/TVKBK'nın 21.10.2010/3998 sayılı kararı		
Yayın Dizisi: -			REVİZYON: GEEAYK ONAYI:		
Gözlemler:			Kurul İsmi: Kurul Karar Tarihi: Kurul Karar No:		