

T.C.
KÜLTÜR VE TURİZM BAKANLIĞI
Erzurum Kültür Varlıklarını Koruma Bölge Kurulu

KARAR

Toplantı Tarihi ve No : 25.07.2022 -275
Karar Tarihi ve No : 25.07.2022 -5326

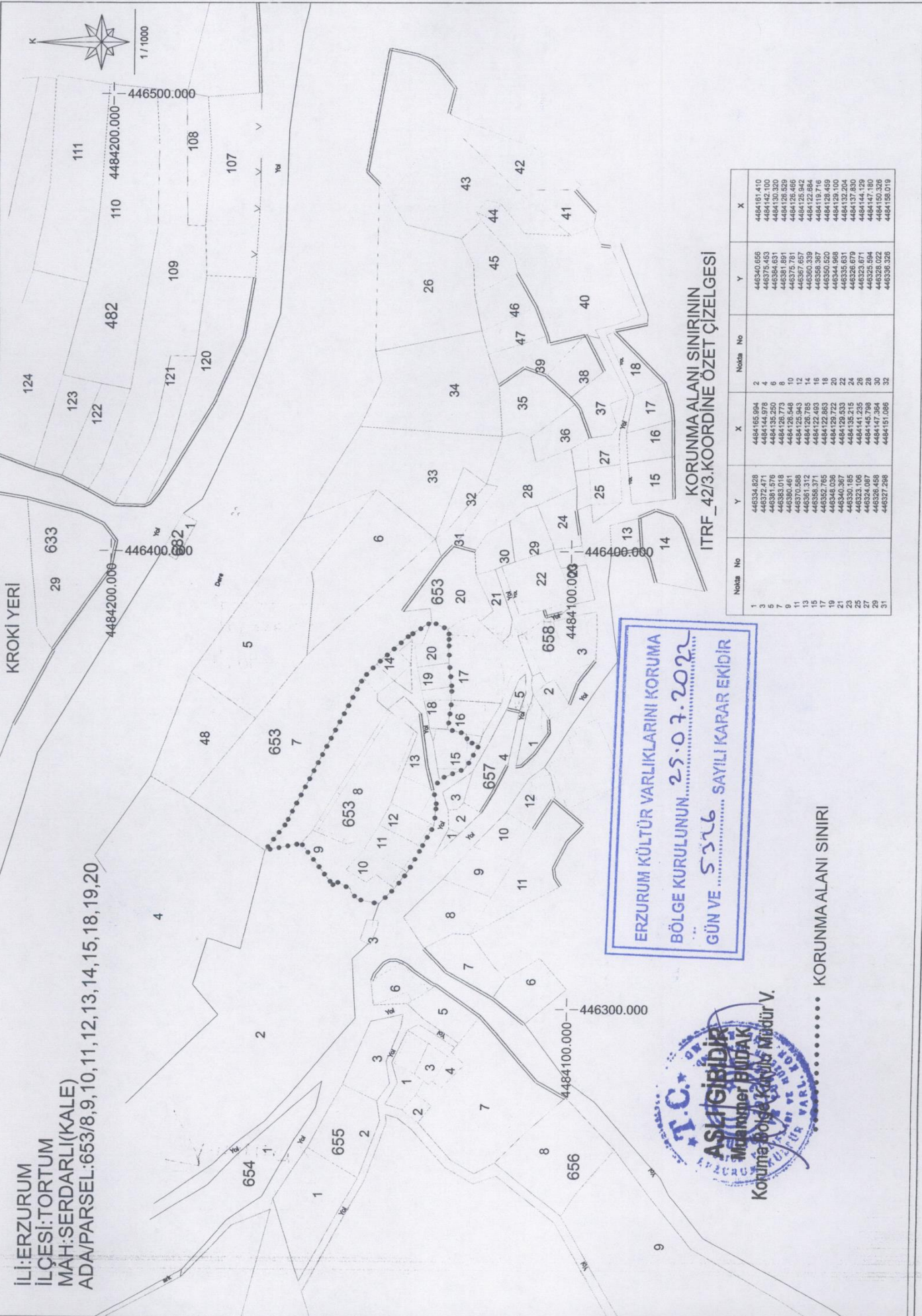
Toplantı yeri : ERZURUM

Erzurum İli, Tortum İlçesi, Aşağı Serdarlı (Kale) Mahallesi, 653 ada, 8-9-10-11-12-13 parsellerde bulunan, herhangi bir sit alanı içerisinde yer almayan, Erzurum Kültür Varlıklarını Koruma Bölge Kurulunun; 15.12.2017 tarih ve 2938 sayılı kararıyla korunması gerekli taşınmaz kültür varlığı olarak tescil edilen ve aynı karar ile koruma grubu I olarak belirlenen, mülkiyeti Maliye Hazinesine ait olan Katıklı Kalesinin korunma alanının belirlenmesi talebini içeren Erzurum Kültür Varlıklarını Koruma Bölge Kurulu Müdürlüğünün 22.07.2022 tarih ve 1506241 sayılı uzman raporu okundu, dosyasındaki bilgi belgeler incelendi. Yapılan incelemeler ve görüşmeler sonucunda;

Erzurum İli, Tortum İlçesi, Aşağı Serdarlı (Kale) Mahallesi, 653 ada, 8-9-10-11-12-13 parsellerde bulunan, herhangi bir sit alanı içerisinde yer almayan, Erzurum Kültür Varlıklarını Koruma Bölge Kurulunun; 15.12.2017 tarih ve 2938 sayılı kararıyla korunması gerekli taşınmaz kültür varlığı olarak tescil edilen ve aynı karar ile koruma grubu I olarak belirlenen, mülkiyeti Maliye Hazinesine ait olan Katıklı Kalesinin korunma alanının karar eki 1/1000 ölçekli kroki üzerinde işaretlendiği şekliyle belirlenmesine, ek krokide kadastro bilgileri belirtilen taşınmazların pafta, fen klasörü ve tapu kütüğü beyanlar hanesine "Korunma Alanıdır" şerhinin ilgili Tapu ve Kadastro Müdürlüklerince 13.03.2012 tarih ve 28232 sayılı Resmi Gazete yayımlanarak yürürlüğe giren " Korunması Gerekli Taşınmaz Kültür Varlıklarının ve Sitlerin Tespit ve Tescili Hakkında Yönetmelik" gereği verilmesine ve işlem sonucuna ilişkin bilgi belgelerin Erzurum Kültür Varlıklarını Koruma Bölge Kurulu Müdürlüğüne iletilmesine karar verildi.

İLİ:ERZURUM
İLÇESİ:TORTUM
MAH:SERDARLI(KALE)
ADA/PARSEL:653/8,9,10,11,12,13,14,15,18,19,20

KROKI YERİ



KORUNMA ALANI SINIRININ
ITRF_42/3.KOORDINE ÖZET ÇİZELGESİ

Nokta No	Y	X	Nokta No	Y	X
1	446334.628	4484185.984	2	448340.685	4484161.410
3	448372.471	4484144.978	4	448340.685	4484161.410
5	448381.578	4484135.250	6	448394.631	4484130.320
7	448363.018	4484126.773	8	448381.591	4484126.539
9	448380.481	4484126.548	10	448375.781	4484126.466
11	448379.121	4484126.548	12	448367.657	4484126.942
13	448391.312	4484122.785	14	448412.964	4484126.942
15	448358.371	4484122.493	16	448358.387	4484126.942
17	448352.765	4484122.863	18	448350.520	4484128.459
19	448348.038	4484126.722	20	448344.668	4484126.100
21	448340.357	4484126.533	22	448344.668	4484132.204
23	448340.357	4484126.533	24	448326.679	4484137.830
25	448335.185	4484145.235	26	448326.679	4484137.830
27	448323.106	4484145.235	28	448326.679	4484137.830
29	448324.987	4484145.798	29	448325.984	4484147.180
31	448327.298	4484147.364	30	448325.984	4484147.180
			32	448326.022	4484150.328
			33	448327.298	448336.328

ERZURUM KÜLTÜR VARLIKLARINI KORUMA
BÖLGE KURULUNUN 25.07.2022
GÜN VE 536 SAYILI KAPAR EKİDİR



KORUNMA ALANI SINIRI