

T.C.
KÜLTÜR ve TURİZM BAKANLIĞI
Bursa Kültür Varlıklarını Koruma Bölge Kurulu

16.16.53

KARAR

Toplantı Tarihi ve No : 30/11/2022 - 550
Karar Tarihi ve No : 30/11/2022 - 11865

Toplantı Yeri
BURSA

Bursa ili, Yenişehir ilçesi, Çardak Mahallesinde, sit alanları dışında kalan, 09/06/2004 tarihli 10561 sayılı kurul kararı ile korunması gerekli taşınmaz kültür varlığı olarak tescil edilen özel mülkiyete ait tapunun 2 pafta, 45 parseline kayıtlı taşınmaza ait Yenişehir Belediyesi'nin 18/07/2022 tarihli 135 sayılı encümen kararı ile uygun bulunan ifraz uygulamasının değerlendirilmesi, koruma grubunun ve çevresinde korunma alanının belirlenmesine ilişkin Yenişehir Belediye Başkanlığı'nın 09/11/2022 tarihli 4861 sayılı yazısı ve Koruma Bölge Kurulu Müdürlüğünün 23/11/2022 tarih ve 1735365 sayılı uzman raporu okundu, ekleri ve ilgili dosyası incelendi, yapılan görüşmeler sonucunda;

Bursa ili, Yenişehir ilçesi, Çardak Mahallesinde, sit alanları dışında kalan, 09/06/2004 tarihli 10561 sayılı kurul kararı ile korunması gerekli taşınmaz kültür varlığı olarak tescil edilen özel mülkiyete ait tapunun 2 pafta, 45 parseline kayıtlı taşınmaza ait Yenişehir Belediyesi'nin 18/07/2022 tarihli 135 sayılı encümen kararı ile uygun bulunan ifraz uygulamasının yapının rölöve projesi iletildikten sonra değerlendirilebileceğine,

Özel mülkiyete ait tapunun 2 pafta, 45,46 ve 51 parsellerine kayıtlı taşınmazların Kültür ve Tabiat Varlıklarını Koruma Yüksek Kurulu'nun 05/11/1999 tarihli 660 sayılı İlke Kararı uyarınca Koruma grubunun, Kültür ve Tabiat Varlıklarını Koruma Yüksek Kurulunun 05/11/1999 tarih ve 660 sayılı ilke kararı kapsamında 2.grup olarak belirlenmesine, Tapu Müdürlüğüne taşınmazın tapu kaydına "2.grup korunması gerekli taşınmaz kültür varlığıdır" şeklinde şerh konularak, belgeleriyle Koruma Bölge Kurulu Müdürlüğüne bilgi verilmesine,

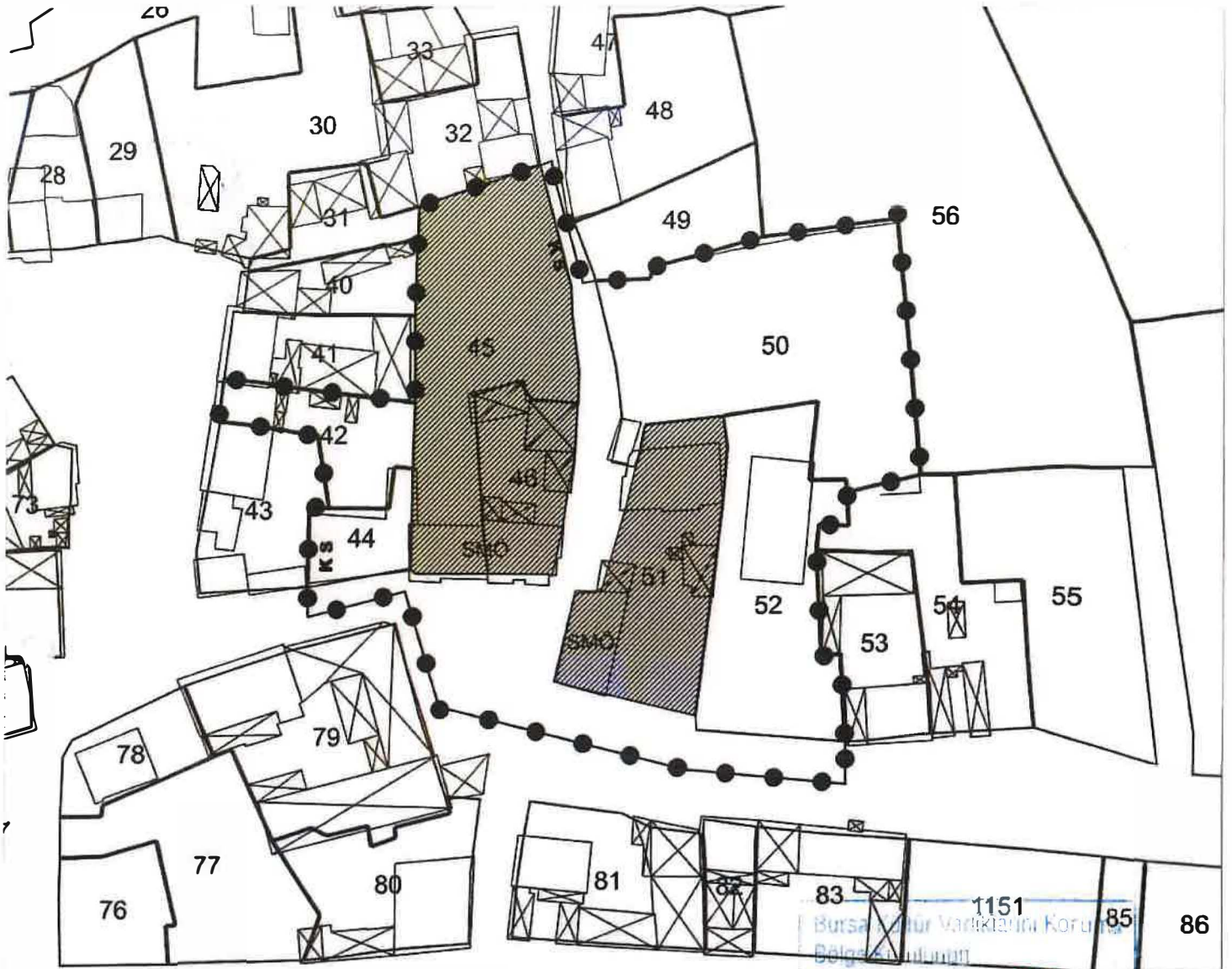
Özel mülkiyete ait tapunun 2 pafta 46 ve 51 parsellerine kayıtlı taşınmazlarda bulunan sivil mimarlık örneği yapıların belgelenmesi amacıyla rölöve projelerinin hazırlanarak Kurulumuza iletilmesine,

Yenişehir Belediyesi mülkiyetindeki, tapunun 2 pafta 52 parseline kayıtlı taşınmazı ve Özel mülkiyetteki 42, 44, 45 (smö), 46 (smö), ve 51 (smö) parsellerindeki taşınmazları içerecek şekilde hazırlanan kararımız ekinde sınırları gösterilen alanın 2863 sayılı Yasa'nın 8. Maddesi uyarınca tescilli yapıların korunma alanı olarak belirlenmesine,-

Tescil taramasının ve paftada belirlenen korunma alanı sınırının ileri yapılacak olan plan çalışmasında plana işlenmesine, 2863 sayılı Kanun'un 8.maddesine göre "korunma alanında yapılacak her türlü uygulama öncesi Koruma Bölge Kurulu izni alınması gerektiği" şeklinde plan notu konularak sadece tescilli yapının ve korunma alanının bulunduğu alana yönelik plan değişikliğinin değerlendirilmek üzere Kurulumuza iletilmesine,

Tapu Müdürlüğüne Yenişehir Belediyesi mülkiyetindeki, tapunun 2 pafta 52 parseline kayıtlı taşınmazı ve Özel mülkiyetteki 42, 44, 45 (smö), 46 (smö), ve 51 (smö) parsellerindeki taşınmazların tapu beyanlar hanesine "Korunma Alanındadır" şerhlerinin konularak belgeleriyle birlikte Koruma Bölge Kurulu Müdürlüğüne bilgi verilmesine,

Ayrıca özel mülkiyete ait, tapunun 2 pafta 51 parselinde yer alan korunması gerekli taşınmaz kültür varlığı yapının bir bölümünün yıkılmış olduğu anlaşıldığından, tescilli yapının yıkımına sebep olanlar hakkında 2863 sayılı Kanunun 9. Maddesine aykırı ve izinsiz uygulamaları yapan ve yaptırımlar hakkında gerekli yasal soruşturmanın açtırılması amacıyla suç duyurusunda bulunulmasına, sonucundan Koruma Bölge Kurulu Müdürlüğüne bilgi verilmesine karar verildi.



SMÖ KORUNMA ALANI KÖŞE KOORDİNAT LİSTESİ

NoktaNo	Y	X	NoktaNo	Y	X
X0	460051.371	4458168.530	X1	460047.725	4458210.489
X2	460039.386	4458160.196	X3	460039.165	4458165.680
X4	460038.740	4458117.743	X5	460038.728	4458124.631
X6	460037.982	4458139.366	X7	460034.825	4458138.840
X8	460034.518	4458160.547	X9	460034.079	4458156.293
X10	460025.280	4458207.596	X11	460012.324	4458120.190
X12	460007.190	4458202.693	X13	460006.551	4458200.743
X14	459997.476	4458200.378	X15	459995.566	4458200.022
X16	459990.797	4458217.331	X17	459990.356	4458220.246
X18	459988.493	4458218.666	X18	460071.804	4458130.666
X20	459968.407	4458212.745	X21	459968.226	4458207.227
X22	459967.825	4458180.423	X23	459967.769	4458194.711
X24	459966.138	4458149.553	X25	459953.539	4458163.225
X26	459951.658	4458175.228	X27	459950.338	4458163.489
X28	459950.134	4458145.358	X29	459950.125	4458182.581
X30	459950.011	4458150.097	X31	459949.923	4458175.258
X32	459944.987	4458183.181	X33	459943.832	4458176.324
X34	459943.307	4458183.562	X35	459935.983	4458184.280
X36	459935.445	4458179.552	X37	459935.361	4458177.300

(ED-50) 3 Derece - v30 Türkiye

BURSA İLİ

YENİŞEHİR İLÇESİ

ÇARDAK MAHALLESİ

KÖYÜ MEVKİİ



SİVİL MİMARLIK ÖRNEĞİ



K S

SMÖ KORUNMA ALANI SINIRI

PAFTA : 2

ADA / PARSEL : 42, 44, 45 (SMÖ), 46 (SMÖ), 50, 51 (SMÖ), 52

ÖLÇEK : 1 / 1000