

T.C.
KÜLTÜR VE TURİZM BAKANLIĞI
ANTALYA KÜLTÜR VARLIKLARINI KORUMA BÖLGE KURULU
KARAR

Toplantı Tarihi ve No.: 27.12.2018/240
Karar Tarihi ve No. : 27.12.2018/8624

Toplantı Yeri
ANTALYA

Antalya İli, Manavgat İlçesi, Odaönü Mahallesinde, Prof. Dr. Mustafa ADAK başkanlığındaki bir ekip tarafından 2017 yılında gerçekleştirilen yüzey araştırmasına ilişkin Kültür Varlıkları ve Müzeler Genel Müdürlüğü'nün 31.05.2018 tarih ve 94949537-161.01-E.473002 sayılı yazısı, Antalya Kültür Varlıklarını Koruma Bölge Kurulu Müdürlüğü uzmanlarınca Kale Tepe Mevkii'nde tespit edilen antik yerleşim alanının tesciline ilişkin hazırlanan 26.12.2018 tarihli rapor okundu, ekleri ve dosyası incelendi, yapılan görüşmeler sonunda;

Antalya İli, Manavgat İlçesi, Odaönü Mahallesi, Kale Tepe Mevkii'nde yüzey araştırması ekibi tarafından tespit edilen antik yerleşim alanının, 2863 sayılı Kanunun 3. ve 6. maddeleri kapsamında kaldığı anlaşıldığından I. Derece Arkeolojik Sit Alanı olarak tescil edilmesine, sit sınırının kararımız eki 1/25000 ölçekli haritada gösterildiği şekliyle belirlenmesine, sit alanında Koruma Yüksek Kurulu İlke Kararlarının geçerli olduğuna, sit sınırının planlara işlenip Koruma Yüksek Kurulu ilke kararı gereği "Aynen Korunacak I. Derece Arkeolojik Sit Alanı" kararı getirilerek Belediye Meclis kararıyla birlikte Kurulumuza iletilmesine, can ve mal güvenliğinin sağlanması amacıyla gerekli güvenlik önlemlerinin ilgili kurumlarca alınmasına, alan içerisinde yapılmış kaçak kazıya ilişkin suç duyurusunda bulunulmasına, tekrar kaçak kazı yapılmasının önlenmesi amacıyla mahalli kolluk kuvvetlerince gerekli önlemlerin alınması gerektiğine karar verildi.



BAŞKAN

Dr.Öğr.Üyesi İbrahim BAKIR
İMZA

BAŞKAN YARDIMCISI
Prof.Dr.H.Sabri ALANYALI
(BULUNMADI)

Üye

Prof.Dr. Ziya GENÇEL
(BULUNMADI)

Üye

Prof.Dr. Osman ERAVŞAR
İMZA

Üye

Prof.Dr. İlhan ÜZÜLMEZ
İMZA

Üye

Dr.Öğr.Üyesi Ufuk ÇÖRTÜK
İMZA

Üye

Bekir Cenap ALTIPARMAK
İMZA

Üye

Yaşar PARLAYÜKSEL
Ant.Büyükşehir Bld.Tem.
İMZA

Üye

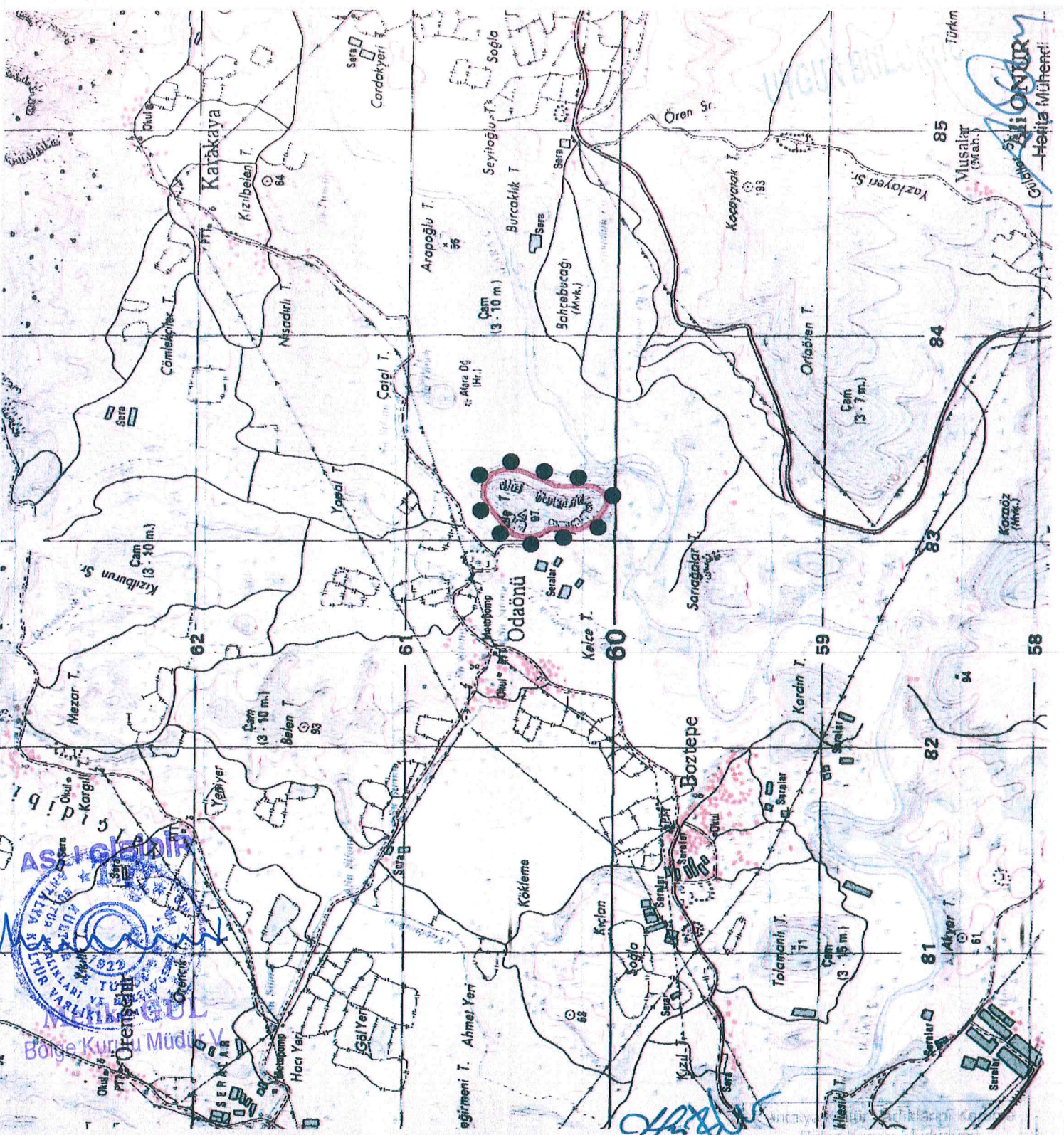
Dr.Oytun Eylem DOĞMUŞ
Manavgat Bld. Tem.
İMZA

Üye

Güner KOZDERE
Side Müze Md.
İMZA

Üye

Nadir SARIKAYA
Ant.Orman Bölge Md.Tem.
İMZA



ANTALYA İLİ, MANAVGAT İLÇESİ ODAÖNÜ MAHALLESİ	
I.DERECE ARKEOLOJİK SİT ALANI SINIR KOORDİNATLARI UTM 6.DERECE, ED-50, DOM:33	
NoktaNo	Y
1ARXSIT/1	383346,053
1ARXSIT/2	406059,197
1ARXSIT/3	383339,441
1ARXSIT/4	406059,843
1ARXSIT/5	383324,918
1ARXSIT/6	406060,659
1ARXSIT/7	383310,785
1ARXSIT/8	406039,519
1ARXSIT/9	383295,355
1ARXSIT/10	406034,743
1ARXSIT/11	383288,466
1ARXSIT/12	406057,743
1ARXSIT/13	383267,812
1ARXSIT/14	406014,2148
1ARXSIT/15	383265,874
1ARXSIT/16	406029,151
1ARXSIT/17	383265,261
1ARXSIT/18	406025,635
1ARXSIT/19	383263,649
1ARXSIT/20	406025,005
1ARXSIT/21	383262,487
1ARXSIT/22	406011,144
1ARXSIT/23	383228,834
1ARXSIT/24	406058,879
1ARXSIT/25	383180,998
1ARXSIT/26	406049,134
1ARXSIT/27	383172,608
1ARXSIT/28	406061,5784
1ARXSIT/29	383144,336
1ARXSIT/30	4060070,198
1ARXSIT/31	383138,931
1ARXSIT/32	406052,653
1ARXSIT/33	383112,069
1ARXSIT/34	406098,159
1ARXSIT/35	383109,847
1ARXSIT/36	406096,810
1ARXSIT/37	383086,291
1ARXSIT/38	406021,793
1ARXSIT/39	383085,355
1ARXSIT/40	406054,610
1ARXSIT/41	383070,168
1ARXSIT/42	4060150,815
1ARXSIT/43	383050,863
1ARXSIT/44	406052,480
1ARXSIT/45	383050,484
1ARXSIT/46	4060279,803
1ARXSIT/47	383058,881
1ARXSIT/48	4060312,050
1ARXSIT/49	383055,657
1ARXSIT/50	4060250,781
1ARXSIT/51	383054,044
1ARXSIT/52	4060212,084
1ARXSIT/53	383052,432
1ARXSIT/54	4060178,225
1ARXSIT/55	383050,820
1ARXSIT/56	4060333,010
1ARXSIT/57	383031,779
1ARXSIT/58	4060463,334
1ARXSIT/59	383029,659
1ARXSIT/60	4060366,889
1ARXSIT/61	383025,656
1ARXSIT/62	4060390,774
1ARXSIT/63	383022,955
1ARXSIT/64	4060462,719
1ARXSIT/65	383018,002
1ARXSIT/66	4060435,166

GÖSTERİM

I.DERECE ARKEOLOJİK SİT
ALANI SINIRI
PAFTA : 027.D2
ÖLÇEK : 1:25000

Tarih: 26.12.2018 Sayı: 608618

[Handwritten signatures and initials]

Antalya Kültür Varlıklarını Koruma
Bölge Kurulu'nun
27.12.2018...Gün 3624... Sayılı
Karar Ektir.

Türkmen
Musalar (Mvk.)
Yazören Sr.
Karaköz (Mvk.)
S. Ali ÖNER
Gökçek
Helita Mühendis