

T.C.
KÜLTÜR VE TURİZM BAKANLIĞI
ANTALYA KÜLTÜR VARLIKLARINI KORUMA BÖLGE KURULU
KARAR

Toplantı Tarihi ve No. : 16.02.2015/105
Karar Tarihi ve No. : 16.02.2015/3433

Toplantı Yeri
ANTALYA

Antalya İli, Kumluca İlçesi, Hacıveliler Mahallesi sınırları içerisinde yer alan Corydella Antik Kenti Su Yolunun bitki ve ağaçlardan temizlenmesi, tanıtıcı, bilgilendirici levhaların konulmasına ilişkin Galip BÜYÜKYILDIRIM'ın 01.12.2014 tarihli email başvurusu ve eki, Corydella su yolunun tesciline ilişkin hazırlanan Antalya Kültür Varlıklarını Koruma Bölge Kurulu Müdürlüğü uzmanlarının 13.02.2015 tarihli raporu okundu, ekleri ve dosyası incelendi, yapılan görüşmeler sonunda;

Antalya İli, Kumluca İlçesi, Hacıveliler Mahallesi, Corydella Antik Kenti Su Yolu'nda Antalya Kültür Varlıklarını Koruma Bölge Kurulu Müdürlüğü uzmanlarınca yapılan inceleme sonucu kurulumuza sunulan bilgi, belgeler incelendiğinde;

Corydella su yolunun bir bölümünün sit sınırları Antalya Kültür ve Tabiat Varlıklarını Koruma Bölge Kurulu'nun 06.07.2010 tarih ve 4231 sayılı kararıyla sayısallaştırılarak güncellenen Corydella Antik Kenti I. Derece Arkeolojik Sit Alanı içerisinde yer aldığı, bir bölümünün de sit sınırları dışında kaldığı, su yoluna ait duvarlar üzerinde bitkilerin yetiştiği, su yolu için herhangi bir yönlendirici ve bilgilendirici tabelaların bulunmadığı, su yolu duvarları üzerine odunlar yerleştirildiği ve su yolu duvarlarına bitişik kümes vb. yapıların yapılmış olduğunun anlaşıldığına,

Bütün bu hususlar doğrultusunda konu değerlendirildiğinde sit sınırları dışında ve içinde kalan Corydella su yoluna ait kalıntıların 2863 sayılı 3. ve 6. maddeleri kapsamında kaldığı anlaşıldığından korunması gerekli taşınmaz kültür varlığı olarak tescil edilmesine, koruma alanı sınırının kararımız eki 1/10000 ölçekli haritada gösterildiği şekliyle belirlenmesine, su yolunun sit alanı içerisinde kalan bölümü için ayrıca bir koruma alanı belirlenmesine gerek görülmediğine, koruma alanı içinde 2863 sayılı Yasanın 8. maddesi uyarınca Kurulumuzdan izin alınmadan herhangi bir fiziki ve inşai uygulamada bulunulmamasına, koruma alanının imar paftalarına işlenerek Belediye meclis kararıyla birlikte Kurulumuza iletilmesine,

Su yoluna ait duvarlar üzerindeki bitki örtüsünün Antalya Müzesi Müdürlüğü denetiminde Kumluca Belediyesi'nce temizlenmesine, su yolu duvarlarına bitişik yapılmış kümes vb. yapıların ve su yolu duvarları üzerindeki odunların Antalya Müzesi Müdürlüğü denetiminde belediyesince kaldırılmasına, su yolu için 21/08/2014 tarih ve 161427 sayılı Kültür ve Turizm Bakanlığı oluru ile yürürlüğe giren Müze ve Ören Yerleri Giriş, Bilgilendirme, Yönlendirme ve Uyarı Tabelalarına İlişkin Yönerge kapsamında bilgilendirme ve yönlendirme tabelalarının yerleştirilmesine karar verildi.

BAŞKAN
Yrd.Doç.Dr.İbrahim BAKIR
İMZA

BAŞKAN YARDIMCISI
Prof.Dr.H.Sabri ALANYALI
İMZA

Üye
Prof.Dr. Ziya GENÇEL
İMZA

Üye
Yrd.Doç.Dr.Zekeriya ŞİMŞİR
İMZA

Üye
Prof.Dr.Bilal SÖĞÜT
İMZA

Üye
Doç.Dr.Dicle AYDIN
İMZA

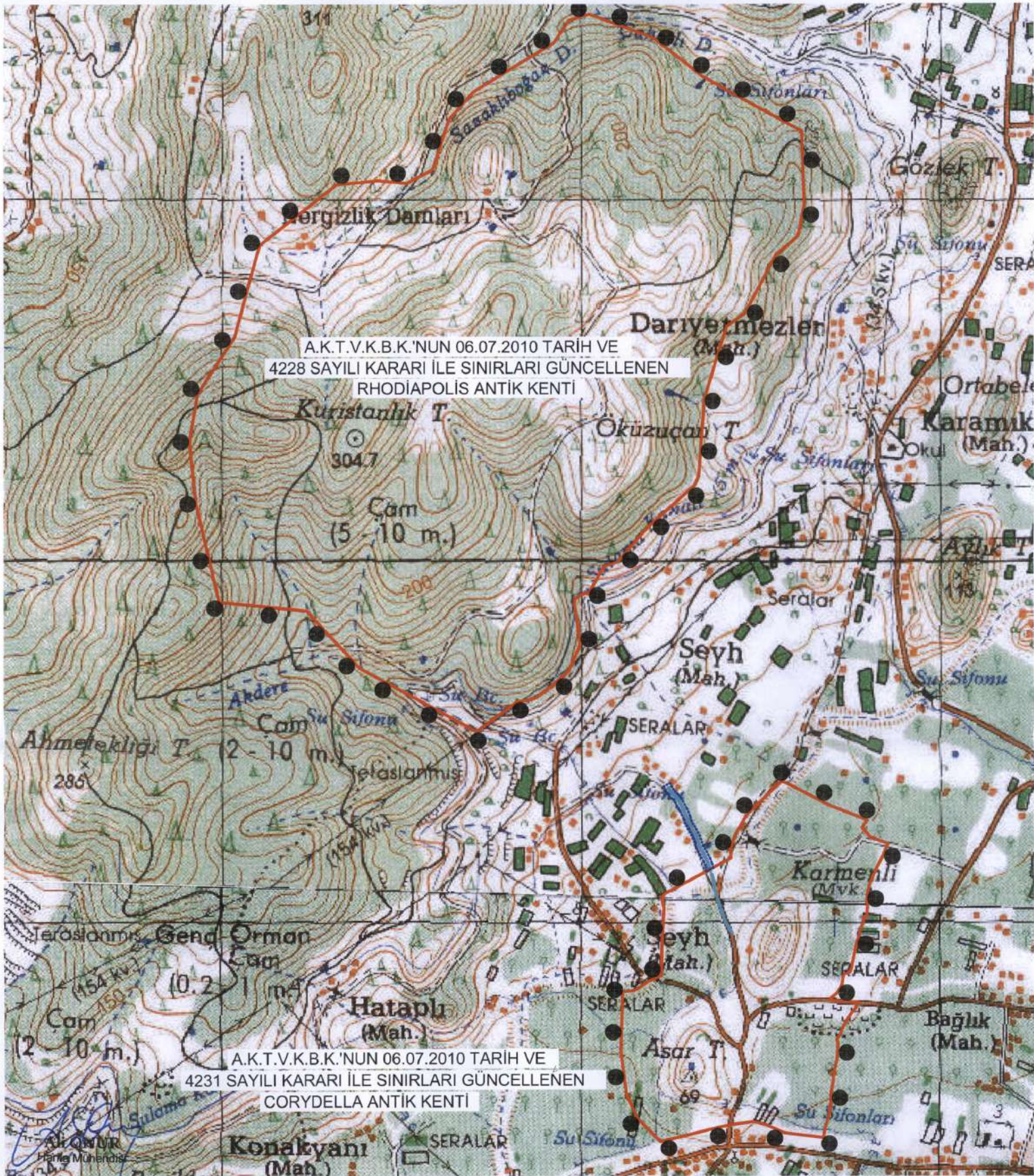
Üye
Emel BOYACIOĞLU
İMZA

Üye
Yaşar PARLAYÜKSEL
Ant.Büyükşehir Bld.Tem.
İMZA

Üye
Şakir YILDIRIM
Kumluca Bld.Tem.
İMZA

Üye
Mustafa DEMİREL
Ant.Müze Md.
İMZA

Üye
Mehmet BAHAR
Ant.Orman Bölge Md.Tem.
İMZA



A.K.T.V.K.B.K.'NUN 06.07.2010 TARİH VE
4228 SAYILI KARARI İLE SINIRLARI GÜNCELLENEN
RHODIAPOLIS ANTİK KENTİ

A.K.T.V.K.B.K.'NUN 06.07.2010 TARİH VE
4231 SAYILI KARARI İLE SINIRLARI GÜNCELLENEN
CORYDELLA ANTİK KENTİ

ANTİK SU YOLU
KÜLTÜR VARLIĞI KORUMA ALANI
SINIR KOORDİNATLARI
UTM 6 DERECE, ED-50, DOM - 33

No	Y	X
SYOL_KA1	255367.13	4029148.09
SYOL_KA2	255362.71	4029182.30
SYOL_KA3	255358.37	4029174.22
SYOL_KA4	255349.20	4029138.65
SYOL_KA5	255343.77	4029155.87
SYOL_KA6	255340.09	4029165.98
SYOL_KA7	255338.93	4029209.99
SYOL_KA8	255328.94	4029237.96
SYOL_KA9	255320.81	4029201.81
SYOL_KA10	255310.80	4029229.84
SYOL_KA11	255296.11	4029290.63
SYOL_KA12	255303.89	4029289.42
SYOL_KA13	255293.84	4029312.13
SYOL_KA14	255287.81	4029324.57
SYOL_KA15	255287.45	4029273.17
SYOL_KA16	255284.78	4029282.75
SYOL_KA17	255278.24	4029314.24
SYOL_KA18	255275.71	4029303.87
SYOL_KA19	255272.46	4029348.32
SYOL_KA20	255269.94	4029315.19
SYOL_KA21	255261.34	4029326.49
SYOL_KA22	255260.28	4029361.51
SYOL_KA23	255257.15	4029336.35
SYOL_KA24	255257.09	4029356.49
SYOL_KA25	255251.88	4029374.96
SYOL_KA26	255246.72	4029383.64
SYOL_KA27	255245.35	4029348.15
SYOL_KA28	255240.89	4029354.22
SYOL_KA29	255234.32	4029365.04
SYOL_KA30	255229.98	4029373.72

GÖSTERİM

- I. DERECE ARKEOLOJİK SİT ALANI
- KÜLTÜR VARLIĞI KORUMA ALANI SINIRI
- ANTİK SU YOLU
- PAFTA : P24 B1 - P24 B4
- ÖLÇEK : 1 / 10.000

Kültür Varlıklarını Koruma
Bölge Kurulu Müdürlüğü
Tarih: 13.02.2015 Sayı: 226

[Handwritten signatures and stamps]

Antalya Kültür Varlıklarını
Koruma Bölge Kurulu'nun
16.02.2015 Tarih 3133 sayılı
Karar Ekidir

UYGUN BULUNDU