

T.C.
KÜLTÜR VE TURİZM BAKANLIĞI
ESKİŞEHİR KÜLTÜR VARLIKLARINI KORUMA BÖLGE KURULU

KARAR

Toplantı Tarih ve no: 25.08.2023 - 446
Karar Tarih ve no : 25.08.2023 - 11885

Toplantı Yeri
ESKİŞEHİR

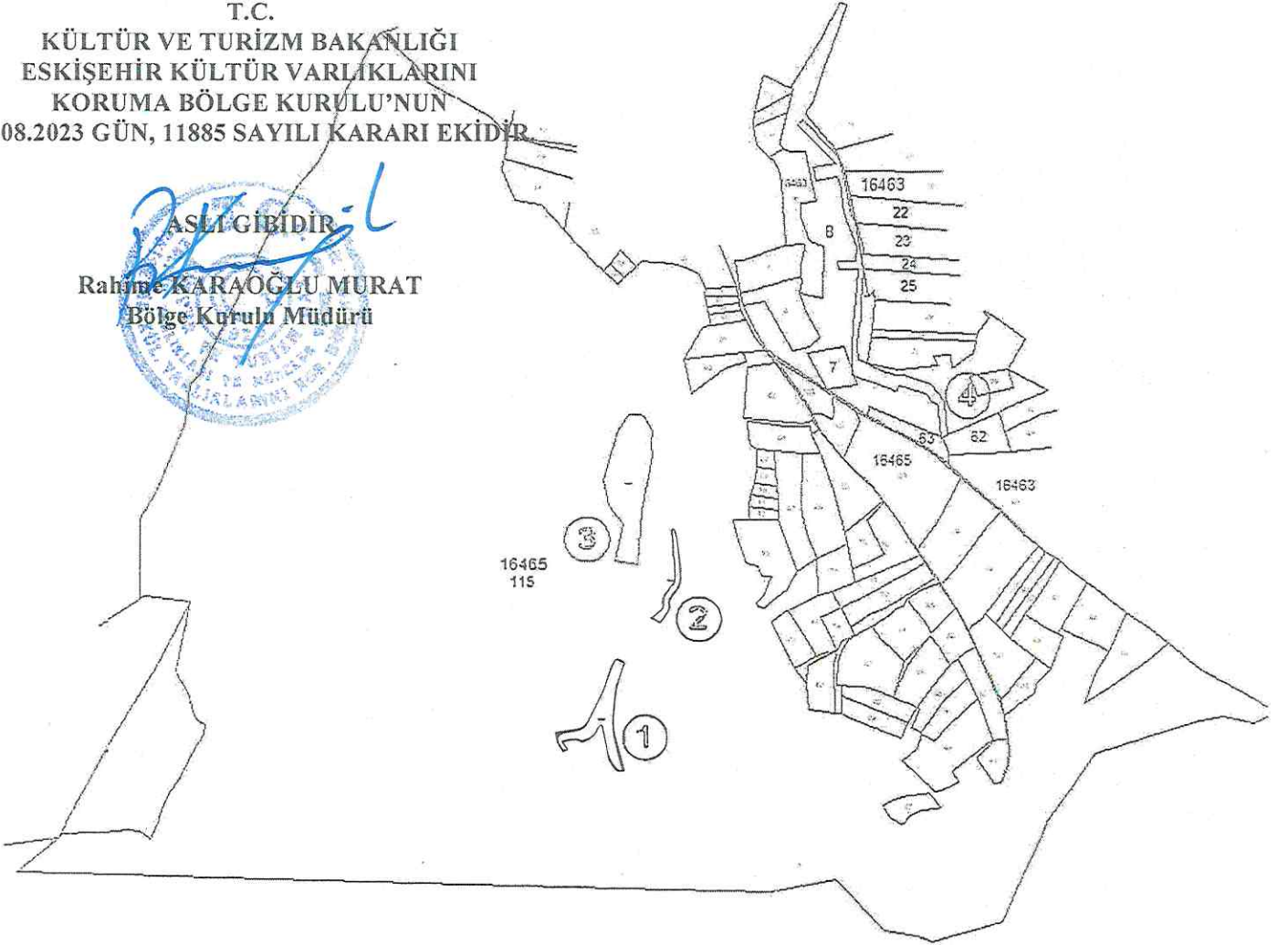
Eskişehir İli, Odunpazarı İlçesi, Ağapınar Mahallesi sınırları içinde yer alan Maliye Hazinesine ait taşınmazların satış/kiralama işlemlerine esas olmak üzere 2863 sayılı Kanun kapsamında görüş verilmesi talebini konu alan (Çevre, Şehircilik ve İklim Değişikliği İl Müdürlüğü-Milli Emlak Müdürlüğü) 04.05.2023 tarih ve 6345543 sayılı yazısı, görüş talep edilen alanın dışında; ancak Ağapınar Mahallesi civarındaki kamuya ait alanlarda Milli Mücadele Dönemine ait siper hatlarının tespit edilmesi nedeniyle tarihi sit önerisini konu alan Kurul Müdürlüğü uzmanlarının 16.06.2023 tarih ve 2110877 sayılı yerinde inceleme raporu, konuyla ilgili faaliyeti etkilenen Kurum ve Kuruluşların görüşlerinin talep edildiği Kurul Müdürlüğünün 16.06.2023 tarih ve 3902657 sayılı yazısı ile 16.06.2023 tarih ve 3903383 sayılı yazısı, kurum görüşlerinin iletildiği yazılar, Kültür Varlıkları ve Müzeler Genel Müdürlüğünün (Tespit ve Planlama Dairesi Başkanlığı) 14.07.2023 tarih ve 3979281 sayılı yazısı ve eki Milli Savunma Bakanlığının (Yönetim Hizmetleri Genel Müdürlüğü) 05.07.2023 tarih ve 2514368 sayılı yazısı, Eskişehir Kadastro Müdürlüğünün 22.06.2023 tarih ve 9215555 sayılı yazısı ile Kurul Müdürlüğü uzmanlarının 24.08.2023 tarih ve 2221672 sayılı dosya inceleme raporu okundu, koordinatlı sit sınırı krokisi, kadastral krokisi, tescil fişi, fotoğrafları ve dosyası incelendi, yapılan görüşmeler sonucunda;

Eskişehir İli, Odunpazarı İlçesi, Ağapınar Mahallesi sınırları içinde yer alan ve mahallenin çevresine yayılan kamuya ait alanlarda tespit edilen 4 (dört) adet siper hattının, 2863 sayılı Kanun'un 6. Maddesinde tanımlanan korunması gerekli kültür varlıklarından olması nedeniyle, söz konusu siperlerin bulunduğu alanın "Ağapınar Mahallesi Tarihi Siti " adıyla tescil edilmesinin uygun olduğuna; hazırlanan tescil fişinin, koordinatlı sit sınırı paftasının ve sit sınırlarının aktarıldığı kadastral krokinin uygun olduğuna; söz konusu alanda Kültür Varlıklarını Koruma Yüksek Kurulunun Tarihi Sitler, Koruma ve Kullanma Koşulları'na ilişkin 11.03.2021 tarih ve 1700 sayılı İlke Kararı'nda yer alan hükümlerin geçerli olduğuna ve bu hükümlerin geçiş dönemi koruma esasları ve kullanma koşulları olarak belirlenmesine, sit sınırları içinde madencilik faaliyetlerinin yapılmamasına ve bahsi geçen alanda 2863 sayılı ve ilgili mevzuat kapsamında gerekli izinler alınmadan herhangi bir fiziki ve inşai müdahalede bulunulmamasına karar verildi.

İli : ESKİŞEHİR
 İlçesi : Odunpazarı
 Mahallesi : Ağapınar
 Ada Parsel No : 16463 Ada 22,23,24,25,7,8,62 ve 63 Parseller ile 16465 Ada 115 Parsel

T.C.
 KÜLTÜR VE TURİZM BAKANLIĞI
 ESKİŞEHİR KÜLTÜR VARLIKLARINI
 KORUMA BÖLGE KURULU'NUN
 25.08.2023 GÜN, 11885 SAYILI KARARI EKİDİR

ASLI GİBİDİR
 Rahime KARAOĞLU MURAT
 Bölge Kurulu Müdürü




| Sit Alanı Adı | Kapsadığı Kadastro Parselleri | Tamamı / Bir Kısımı |
|-------------------------------------|-------------------------------|---------------------|
| Ağapınar Siperleri Tarihi Sit Alanı | 16463 Ada 22 Parsel | Bir Kısımı |
| | 16463 Ada 23 Parsel | Bir Kısımı |
| | 16463 Ada 24 Parsel | Bir Kısımı |
| | 16463 Ada 25 Parsel | Bir Kısımı |
| | 16463 Ada 7 Parsel | Bir Kısımı |
| | 16463 Ada 62 Parsel | Bir Kısımı |
| | 16463 Ada 63 Parsel | Bir Kısımı |
| | 16463 Ada 8 Parsel | Bir Kısımı |
| | 16465 Ada 115 Parsel | Bir Kısımı |

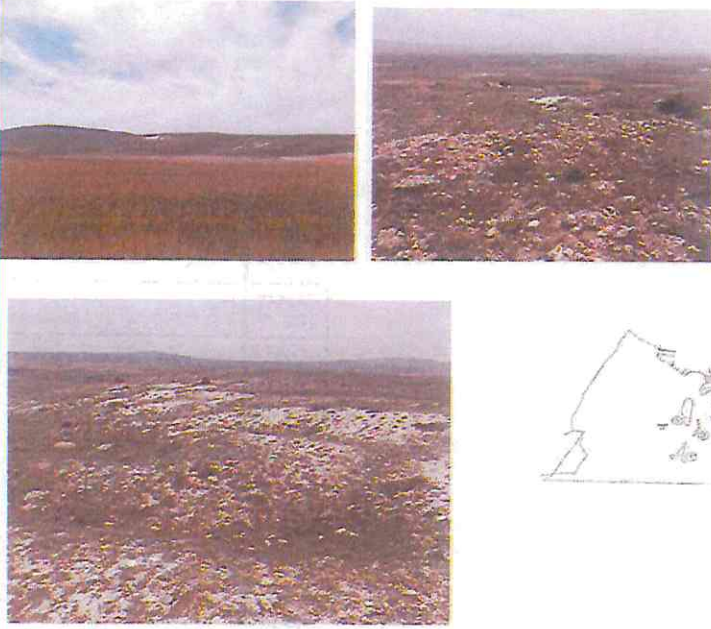


Eskişehir Kültür Varlıklarını Koruma Bölge Kurulu Müdürlüğü' nün 16.06.2023 tarihli ve E-42244183-169.14.-3902657 sayılı yazısı Ekinde gönderilen Koordinatların Kadastro Paftası ile karşılaştırılması sonucu olarak hazırlanmıştır.21/06/2023

Kadastro Teknisyeni

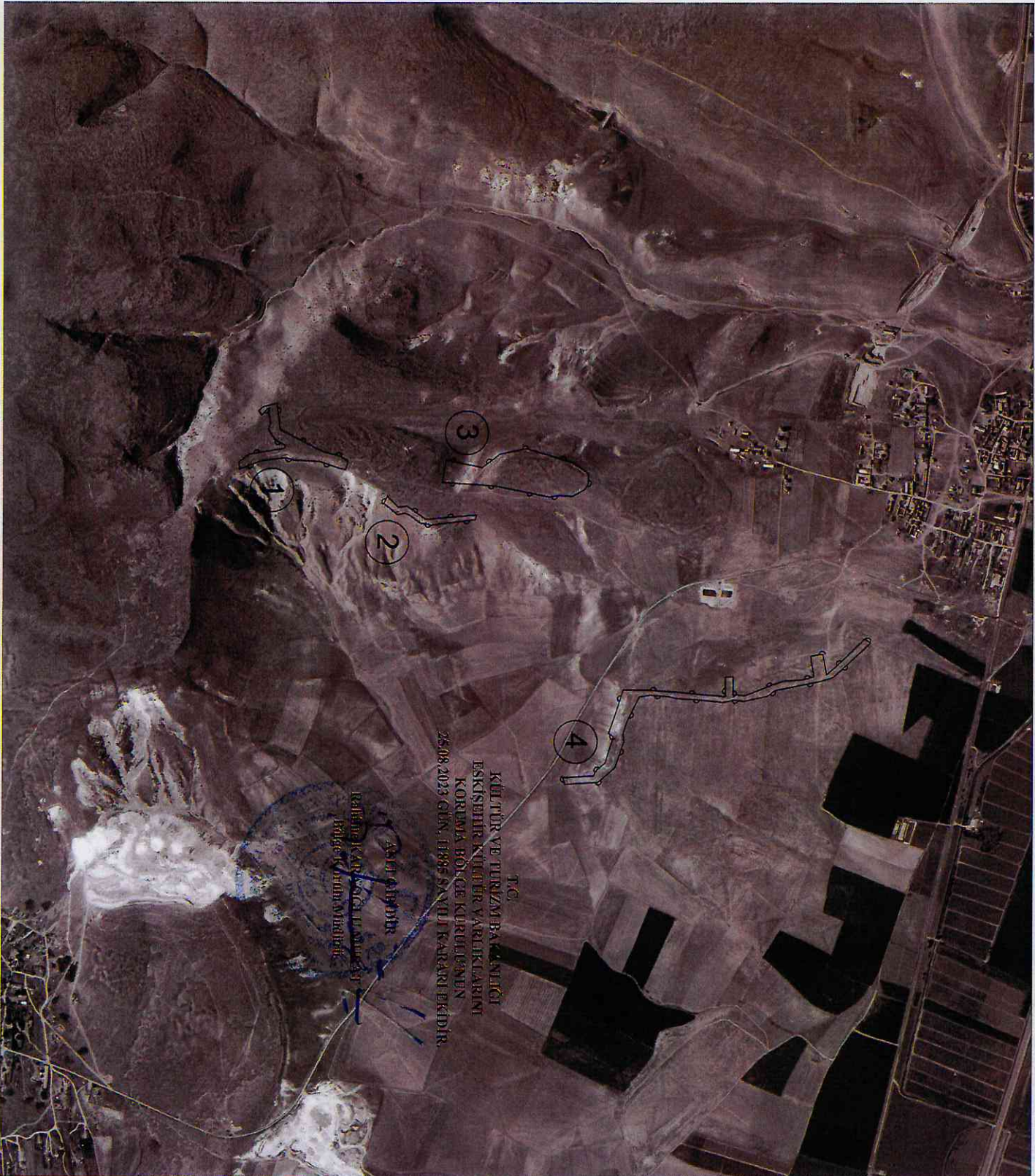

 Orhan ALPAN
 Teknisyen

Kontrol Mühendisi


 Erhan ÖZKAL
 Kontrol Mühendisi

| | | | | | |
|---|---|-----------------------------|--|--------------|---------|
| AVRUPA KONSEYİ | KÜLTÜREL VARLIKLARI KORUMA ENVANTERİ K.V.K.E | | SİT | ENVANTER NO: | |
| TÜRKİYE | ESKİŞEHİR KÜLTÜR VARLIKLARINI KORUMA BÖLGE KURULU | | | HARİTA NO: | |
| İli: Eskişehir | İlçesi: Odunpazarı | Mahalle: Ağapınar Mahallesi | Pafta: | Ada: | Parsel: |
| Adı: | Ağapınar Mahallesi Siperleri Tarihi Siti | | | | |
| GENEL TANIM: Ağapınar mahallesi (köyün güney kısımlarında) civarında toplam 4 (dört) adet milli mücadele dönemine ait siper hattı bulunmaktadır. Söz konusu siper hatları genel olarak kuzey-güney eksenli olup zamanla toprak dolması nedeniyle belirginliği azalmıştır. Buldukları konum itibarıyla kuzey, doğu ve batı yönlerini oldukça iyi gözetlemektedirler. Bununla beraber 2 ve 3 nolu siper hatlarının yakınlarında makineli tüfek veya top mevzileri de tespit edilmiştir. Ancak alanda herhangi bir metal parçaya rastlanılmamıştır. | | | | | |
| Koruma Şimdiki Tehlikeler: Madencilik faaliyetleri ve zamanla toprakla dolması | | | | | |
| Şimdiki Durum: | | | Koruma Derecesi: Tarihi Sit | | |
| Sit Potansiyeli: Tarihi Sit | | | HAZIRLAYANLAR : TARİH: 24.08.2023 | | |
| Şimdiki Koruma: | | | Fahri KURT: Sanat Tarihçi (Arkeolog) | | |
| | | | Bülent OKTA: Arkeolog | | |
| Önerilen Koruma: Tarihi Sit | | | KONTROL EDEN: TARİH: 24.08.2023 | | |
| | | | F. Tülay ÇERÇİ Bölge Kurulu Müdürü V. | | |
| Yayın Dizisi: - | | | KURUL KARARLARI: | | |
| Gözlemler: | | | REVİZYON: GEEAYK ONAYI: | | |
| Kurul İsmi: Kurul Karar Tarihi: Kurul Karar No: | | | | | |
|  | | | | | |
|  <p>T.C. KÜLTÜR VE TURİZM BAKANLIĞI ESKİŞEHİR KÜLTÜR VARLIKLARINI KORUMA BÖLGE KURULU'NUN 25.08.2023 GÜN, 11885 SAYILI KARARI EKİDİR.</p> <p>ASLI GİBİDİR Rafine KARAĞLU MURAT Bölge Kurulu Müdürü</p>  | | | | | |

KOORDİNATLI TARİHİ SİT SINIRI KROKİSİ



| | |
|------------|----------------------------------|
| İl | : Eskişehir |
| İlçe | : Odunpazarı |
| Mah. | : Ağapınar |
| Pafta | : 125-B4 |
| Adı | : Ağapınar Siperleri Tarihi Siti |
| Tür/Derece | : Tarihi Sit |
| Ölçek | : 1/Krokî |
| | : Tarihi Sit Sınırı |

Tarihi Sit Sınırı Koordinat Listesi

| Moleno | ITRF96-3° DOM30 | | Molano | ITRF96-3° DOM30 | |
|--------|-----------------|------------|--------|-----------------|------------|
| | Y | X | | Y | X |
| 1 | 564848.59 | 4407310.00 | 2 | 566775.35 | 4407328.90 |
| 2 | 566000.55 | 4407155.54 | 3 | 566000.55 | 4407328.90 |
| 3 | 566000.55 | 4407328.90 | 4 | 566000.55 | 4407328.90 |
| 4 | 566000.55 | 4407328.90 | 5 | 566000.55 | 4407328.90 |
| 5 | 566000.55 | 4407328.90 | 6 | 566000.55 | 4407328.90 |
| 6 | 566000.55 | 4407328.90 | 7 | 566000.55 | 4407328.90 |
| 7 | 566000.55 | 4407328.90 | 8 | 566000.55 | 4407328.90 |
| 8 | 566000.55 | 4407328.90 | 9 | 566000.55 | 4407328.90 |
| 9 | 566000.55 | 4407328.90 | 10 | 566000.55 | 4407328.90 |
| 10 | 566000.55 | 4407328.90 | 11 | 566000.55 | 4407328.90 |
| 11 | 566000.55 | 4407328.90 | 12 | 566000.55 | 4407328.90 |
| 12 | 566000.55 | 4407328.90 | 13 | 566000.55 | 4407328.90 |
| 13 | 566000.55 | 4407328.90 | 14 | 566000.55 | 4407328.90 |
| 14 | 566000.55 | 4407328.90 | 15 | 566000.55 | 4407328.90 |
| 15 | 566000.55 | 4407328.90 | 16 | 566000.55 | 4407328.90 |
| 16 | 566000.55 | 4407328.90 | 17 | 566000.55 | 4407328.90 |
| 17 | 566000.55 | 4407328.90 | 18 | 566000.55 | 4407328.90 |
| 18 | 566000.55 | 4407328.90 | 19 | 566000.55 | 4407328.90 |
| 19 | 566000.55 | 4407328.90 | 20 | 566000.55 | 4407328.90 |
| 20 | 566000.55 | 4407328.90 | 21 | 566000.55 | 4407328.90 |
| 21 | 566000.55 | 4407328.90 | 22 | 566000.55 | 4407328.90 |
| 22 | 566000.55 | 4407328.90 | 23 | 566000.55 | 4407328.90 |
| 23 | 566000.55 | 4407328.90 | 24 | 566000.55 | 4407328.90 |
| 24 | 566000.55 | 4407328.90 | 25 | 566000.55 | 4407328.90 |
| 25 | 566000.55 | 4407328.90 | 26 | 566000.55 | 4407328.90 |
| 26 | 566000.55 | 4407328.90 | 27 | 566000.55 | 4407328.90 |
| 27 | 566000.55 | 4407328.90 | 28 | 566000.55 | 4407328.90 |
| 28 | 566000.55 | 4407328.90 | 29 | 566000.55 | 4407328.90 |
| 29 | 566000.55 | 4407328.90 | 30 | 566000.55 | 4407328.90 |
| 30 | 566000.55 | 4407328.90 | 31 | 566000.55 | 4407328.90 |
| 31 | 566000.55 | 4407328.90 | 32 | 566000.55 | 4407328.90 |
| 32 | 566000.55 | 4407328.90 | 33 | 566000.55 | 4407328.90 |
| 33 | 566000.55 | 4407328.90 | 34 | 566000.55 | 4407328.90 |
| 34 | 566000.55 | 4407328.90 | 35 | 566000.55 | 4407328.90 |
| 35 | 566000.55 | 4407328.90 | 36 | 566000.55 | 4407328.90 |
| 36 | 566000.55 | 4407328.90 | 37 | 566000.55 | 4407328.90 |
| 37 | 566000.55 | 4407328.90 | 38 | 566000.55 | 4407328.90 |
| 38 | 566000.55 | 4407328.90 | 39 | 566000.55 | 4407328.90 |
| 39 | 566000.55 | 4407328.90 | 40 | 566000.55 | 4407328.90 |
| 40 | 566000.55 | 4407328.90 | 41 | 566000.55 | 4407328.90 |
| 41 | 566000.55 | 4407328.90 | 42 | 566000.55 | 4407328.90 |
| 42 | 566000.55 | 4407328.90 | 43 | 566000.55 | 4407328.90 |
| 43 | 566000.55 | 4407328.90 | 44 | 566000.55 | 4407328.90 |
| 44 | 566000.55 | 4407328.90 | 45 | 566000.55 | 4407328.90 |
| 45 | 566000.55 | 4407328.90 | 46 | 566000.55 | 4407328.90 |
| 46 | 566000.55 | 4407328.90 | 47 | 566000.55 | 4407328.90 |
| 47 | 566000.55 | 4407328.90 | 48 | 566000.55 | 4407328.90 |
| 48 | 566000.55 | 4407328.90 | 49 | 566000.55 | 4407328.90 |
| 49 | 566000.55 | 4407328.90 | 50 | 566000.55 | 4407328.90 |
| 50 | 566000.55 | 4407328.90 | 51 | 566000.55 | 4407328.90 |
| 51 | 566000.55 | 4407328.90 | 52 | 566000.55 | 4407328.90 |
| 52 | 566000.55 | 4407328.90 | 53 | 566000.55 | 4407328.90 |
| 53 | 566000.55 | 4407328.90 | 54 | 566000.55 | 4407328.90 |
| 54 | 566000.55 | 4407328.90 | 55 | 566000.55 | 4407328.90 |
| 55 | 566000.55 | 4407328.90 | 56 | 566000.55 | 4407328.90 |
| 56 | 566000.55 | 4407328.90 | 57 | 566000.55 | 4407328.90 |
| 57 | 566000.55 | 4407328.90 | 58 | 566000.55 | 4407328.90 |
| 58 | 566000.55 | 4407328.90 | 59 | 566000.55 | 4407328.90 |
| 59 | 566000.55 | 4407328.90 | 60 | 566000.55 | 4407328.90 |
| 60 | 566000.55 | 4407328.90 | 61 | 566000.55 | 4407328.90 |
| 61 | 566000.55 | 4407328.90 | 62 | 566000.55 | 4407328.90 |
| 62 | 566000.55 | 4407328.90 | 63 | 566000.55 | 4407328.90 |
| 63 | 566000.55 | 4407328.90 | 64 | 566000.55 | 4407328.90 |
| 64 | 566000.55 | 4407328.90 | 65 | 566000.55 | 4407328.90 |
| 65 | 566000.55 | 4407328.90 | 66 | 566000.55 | 4407328.90 |
| 66 | 566000.55 | 4407328.90 | 67 | 566000.55 | 4407328.90 |
| 67 | 566000.55 | 4407328.90 | 68 | 566000.55 | 4407328.90 |
| 68 | 566000.55 | 4407328.90 | 69 | 566000.55 | 4407328.90 |
| 69 | 566000.55 | 4407328.90 | 70 | 566000.55 | 4407328.90 |
| 70 | 566000.55 | 4407328.90 | 71 | 566000.55 | 4407328.90 |
| 71 | 566000.55 | 4407328.90 | 72 | 566000.55 | 4407328.90 |
| 72 | 566000.55 | 4407328.90 | 73 | 566000.55 | 4407328.90 |
| 73 | 566000.55 | 4407328.90 | 74 | 566000.55 | 4407328.90 |
| 74 | 566000.55 | 4407328.90 | 75 | 566000.55 | 4407328.90 |
| 75 | 566000.55 | 4407328.90 | 76 | 566000.55 | 4407328.90 |
| 76 | 566000.55 | 4407328.90 | 77 | 566000.55 | 4407328.90 |
| 77 | 566000.55 | 4407328.90 | 78 | 566000.55 | 4407328.90 |
| 78 | 566000.55 | 4407328.90 | 79 | 566000.55 | 4407328.90 |
| 79 | 566000.55 | 4407328.90 | 80 | 566000.55 | 4407328.90 |
| 80 | 566000.55 | 4407328.90 | 81 | 566000.55 | 4407328.90 |
| 81 | 566000.55 | 4407328.90 | 82 | 566000.55 | 4407328.90 |
| 82 | 566000.55 | 4407328.90 | 83 | 566000.55 | 4407328.90 |
| 83 | 566000.55 | 4407328.90 | 84 | 566000.55 | 4407328.90 |
| 84 | 566000.55 | 4407328.90 | 85 | 566000.55 | 4407328.90 |
| 85 | 566000.55 | 4407328.90 | 86 | 566000.55 | 4407328.90 |
| 86 | 566000.55 | 4407328.90 | 87 | 566000.55 | 4407328.90 |
| 87 | 566000.55 | 4407328.90 | 88 | 566000.55 | 4407328.90 |
| 88 | 566000.55 | 4407328.90 | 89 | 566000.55 | 4407328.90 |
| 89 | 566000.55 | 4407328.90 | 90 | 566000.55 | 4407328.90 |
| 90 | 566000.55 | 4407328.90 | 91 | 566000.55 | 4407328.90 |
| 91 | 566000.55 | 4407328.90 | 92 | 566000.55 | 4407328.90 |
| 92 | 566000.55 | 4407328.90 | 93 | 566000.55 | 4407328.90 |
| 93 | 566000.55 | 4407328.90 | 94 | 566000.55 | 4407328.90 |
| 94 | 566000.55 | 4407328.90 | 95 | 566000.55 | 4407328.90 |
| 95 | 566000.55 | 4407328.90 | 96 | 566000.55 | 4407328.90 |
| 96 | 566000.55 | 4407328.90 | 97 | 566000.55 | 4407328.90 |
| 97 | 566000.55 | 4407328.90 | | | |

| Tarih Sit No. | Nokta |
|---------------|--|
| TARİHSİT4 | 79.30.31.32.33.34.35.36.37.38. 39.40.41.42.43.44.45.46.47.48. 4.6.7.8.9.10.11.12.13.14.15. 16.17.18.19.20.21.22.23.24.25. 26.27.28 |
| TARİHSİT3 | 53.56.61.60.67.55.54.50.47.48. 48.51.52 |
| TARİHSİT2 | 69.71.70.68.66.65.59.62.64. 65.67 |
| TARİHSİT1 | 80.78.76.74.73.75.77.78.82. 83.86.87.85.80.81.79.84.81.71. 89.82.81.81.85.84 |