

**T.C.**  
**KÜLTÜR VE TURİZM BAKANLIĞI**  
**HATAY KÜLTÜR VARLIKLARINI KORUMA BÖLGE KURULU**  
**KARAR**

Toplantı Tarihi ve No : 28.10.2022-133  
Karar Tarihi ve No : 28.10.2022-2572

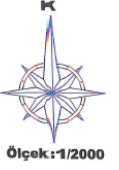
Toplantı Yeri  
HATAY

Hatay ili, Erzin ilçesi, Turunçlu Mahallesi, mülkiyeti Maliye Hazinesine ait olan 949 ada 2 ve 30 parseller ile özel mülkiyete ait 949 ada 24 parselde tespit edilen arkeolojik alanın tescil edilmesi talebine ilişkin Erzin Belediye Başkanlığı Fen İşleri Müdürlüğünün 16.02.2022 tarih ve E-73544131-120.99-3855 sayılı yazısı; Hatay Kültür Varlıklarını Koruma Bölge Kurulu Müdürlüğünün 19.08.2022 tarih ve 2824778 sayılı yazısı; Çevre, Şehircilik ve İklim Değişikliği İl Müdürlüğünün 25.08.2022 tarih ve 4420981 sayılı yazısı; Devlet Su İşleri 6. Bölge Müdürlüğünün 25.08.2022 tarih ve 2605338 sayılı yazısı; Erzin Belediye Başkanlığı Fen İşleri Müdürlüğünün 29.08.2022 tarih ve E-73544131-115.99-5353 sayılı yazısı; Hatay İl Tarım ve Orman Müdürlüğünün 05.09.2022 tarih ve 6802282 sayılı yazısı; Karayolları 5. Bölge Müdürlüğünün 19.09.2022 tarih ve 936120 sayılı yazısı; Hatay Büyük Şehir Belediye Başkanlığı İmar ve Şehircilik Dairesi Başkanlığının 27.09.2022 tarih ve 23775 sayılı yazısı ve ekleri ile Hatay Kültür Varlıklarını Koruma Bölge Kurulu Müdürlüğü uzmanınca hazırlanan 28.10.2022 tarih ve 1686139 sayılı rapor okundu, ekleri ve işlem dosyası incelendi.

Yapılan görüşmeler sonucunda; Hatay ili, Erzin ilçesi, Turunçlu Mahallesi, mülkiyeti Maliye Hazinesine ait olan 949 ada 2 ve 30 parseller ile özel mülkiyete ait 949 ada 24 parselde tespit edilen arkeolojik alanın 2863 sayılı Kanunun 6'ncı maddesi ile Korunması Gerekli Taşınmaz Kültür Varlıkları ile Sitlerin Tespiti ve Tescili Hakkında Yönetmelik'in 4'üncü Maddesi kapsamında olduğu anlaşıldığından alanın kararımız eki haritada gösterildiği şekliyle 1. derece arkeolojik sit olarak tescil edilmesine; kararımız eki koordinatlı haritaların ve sit fişinin uygun olduğuna, 1. derece arkeolojik site yönelik Kültür ve Tabiat Varlıklarını Koruma Yüksek Kurulunun 05.11.1999 gün ve 658 sayılı İlke Kararının 1. Maddesi hükümlerinin geçiş dönemi koruma esasları ve kullanma şartları olarak belirlenmesine; geçiş dönemi koruma esasları ve kullanma şartlarının geçerlilik süresinin 3 (üç) yıl olmasına; söz konusu 1. derece arkeolojik site yönelik koruma amaçlı nazım ve uygulama imar planlarının ilgili idarelerce ivedilikle hazırlanarak Koruma Bölge Kurulunda değerlendirilmek üzere Kurul Müdürlüğüne iletilmesine karar verildi.

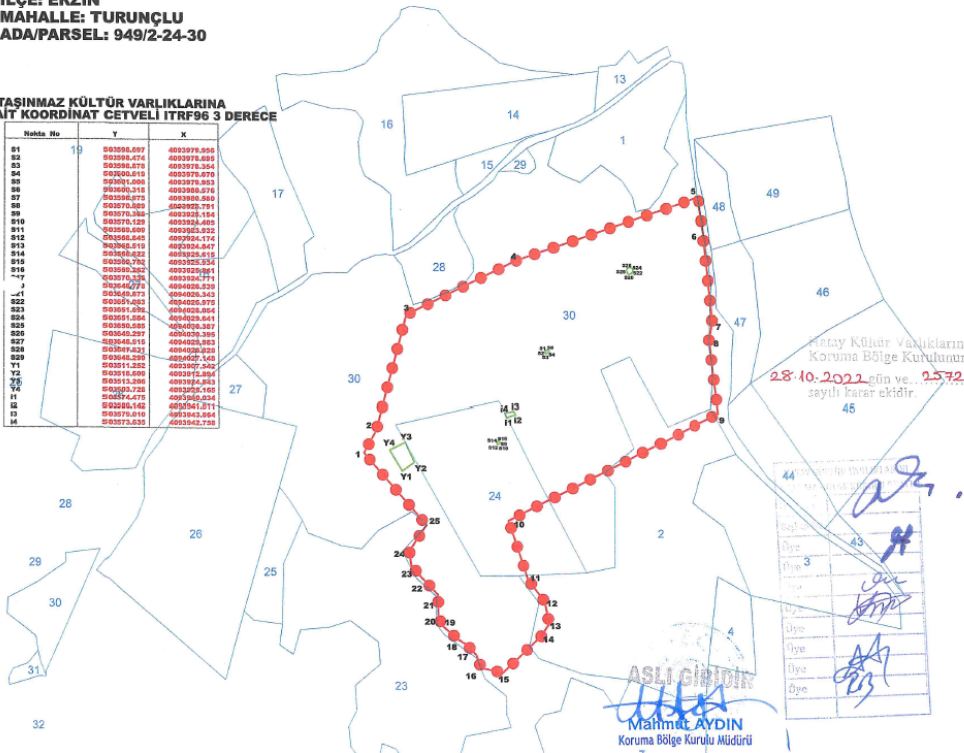


İL: HATAY  
İLÇE: ERZİN  
MAHALLE: TURUNÇLU  
ADA/PARSEL: 949/2-24-30



**TASINMAZ KÜLTÜR VARLIKLARINA  
AİT KOORDİNAT CETVELİ İTRF96 3 DERECE**

Nokta No	Y	X
81	503598.897	4093979.999
82	503598.474	4093978.899
83	503598.474	4093978.364
84	503600.619	4093978.870
85	503597.998	4093979.863
86	503598.315	4093980.876
87	503598.315	4093980.869
88	503597.989	4093982.791
89	503597.989	4093982.164
910	503597.9.129	4093982.489
911	503598.599	4093982.822
912	503598.599	4093982.174
913	503598.519	4093982.847
914	503598.392	4093982.615
915	503598.392	4093982.256
916	503598.392	4093982.991
917	503598.392	4093982.771
918	503598.275	4093982.839
919	503598.275	4093982.363
920	503598.202	4093982.875
921	503598.202	4093982.864
922	503598.202	4093982.864
923	503598.202	4093982.864
924	503598.202	4093982.864
925	503598.202	4093982.864
926	503598.202	4093982.864
927	503598.202	4093982.864
928	503598.202	4093982.864
929	503598.202	4093982.864
930	503598.202	4093982.864
931	503598.202	4093982.864
932	503598.202	4093982.864
933	503598.202	4093982.864
934	503598.202	4093982.864
935	503598.202	4093982.864
936	503598.202	4093982.864
937	503598.202	4093982.864
938	503598.202	4093982.864
939	503598.202	4093982.864
940	503598.202	4093982.864
941	503598.202	4093982.864
942	503598.202	4093982.864
943	503598.202	4093982.864
944	503598.202	4093982.864
945	503598.202	4093982.864
946	503598.202	4093982.864
947	503598.202	4093982.864
948	503598.202	4093982.864
949	503598.202	4093982.864
950	503598.202	4093982.864
951	503598.202	4093982.864
952	503598.202	4093982.864
953	503598.202	4093982.864
954	503598.202	4093982.864
955	503598.202	4093982.864
956	503598.202	4093982.864
957	503598.202	4093982.864
958	503598.202	4093982.864
959	503598.202	4093982.864
960	503598.202	4093982.864
961	503598.202	4093982.864
962	503598.202	4093982.864
963	503598.202	4093982.864
964	503598.202	4093982.864
965	503598.202	4093982.864
966	503598.202	4093982.864
967	503598.202	4093982.864
968	503598.202	4093982.864
969	503598.202	4093982.864
970	503598.202	4093982.864
971	503598.202	4093982.864
972	503598.202	4093982.864
973	503598.202	4093982.864
974	503598.202	4093982.864
975	503598.202	4093982.864
976	503598.202	4093982.864
977	503598.202	4093982.864
978	503598.202	4093982.864
979	503598.202	4093982.864
980	503598.202	4093982.864
981	503598.202	4093982.864
982	503598.202	4093982.864
983	503598.202	4093982.864
984	503598.202	4093982.864
985	503598.202	4093982.864
986	503598.202	4093982.864
987	503598.202	4093982.864
988	503598.202	4093982.864
989	503598.202	4093982.864
990	503598.202	4093982.864
991	503598.202	4093982.864
992	503598.202	4093982.864
993	503598.202	4093982.864
994	503598.202	4093982.864
995	503598.202	4093982.864
996	503598.202	4093982.864
997	503598.202	4093982.864
998	503598.202	4093982.864
999	503598.202	4093982.864
1000	503598.202	4093982.864



1.DERECE ARKEOLOJİK SINIRI  
TAŞINMAZ KÜLTÜR VARLIĞI

**1.DERECE ARKEOLOJİK SİT SINIRINA  
AİT KOORDİNAT CETVELİ İTRF96 3 DERECE**

Nokta No	Y	X
1	503488.090	4093918.328
2	503488.690	4093931.834
3	503514.412	4094001.202
4	503599.626	4094033.720
5	503692.556	4094072.730
6	503698.213	4094051.717
7	503705.118	4093987.993
8	503698.087	4093985.841
9	503702.924	4093943.184
10	503575.169	4093877.826
11	503596.642	4093842.610
12	503596.707	4093828.525
13	503596.067	4093816.601
14	503594.296	4093807.873
15	503571.093	4093766.755
16	503557.997	4093766.515
17	503565.446	4093802.440
18	503564.271	4093805.779
19	503536.143	4093813.699
20	503532.432	4093819.055
21	503532.269	4093823.662
22	503522.879	4093842.706
23	503516.391	4093856.267
24	503515.190	4093859.035
25	503525.675	4093875.023

ASLI GIBİDİR  
Mahmut AYDIN  
Koruma Bölge Kurulu Müdürü

NOT: ALANA AİT KOORDİNATLAR TARAFIMIZCA  
CORS CİHAZIYLA ALINMIŞTIR.