

T.C.
KÜLTÜR VE TURİZM BAKANLIĞI
BALIKESİR KÜLTÜR VARLIKLARINI KORUMA BÖLGE KURULU
KARAR

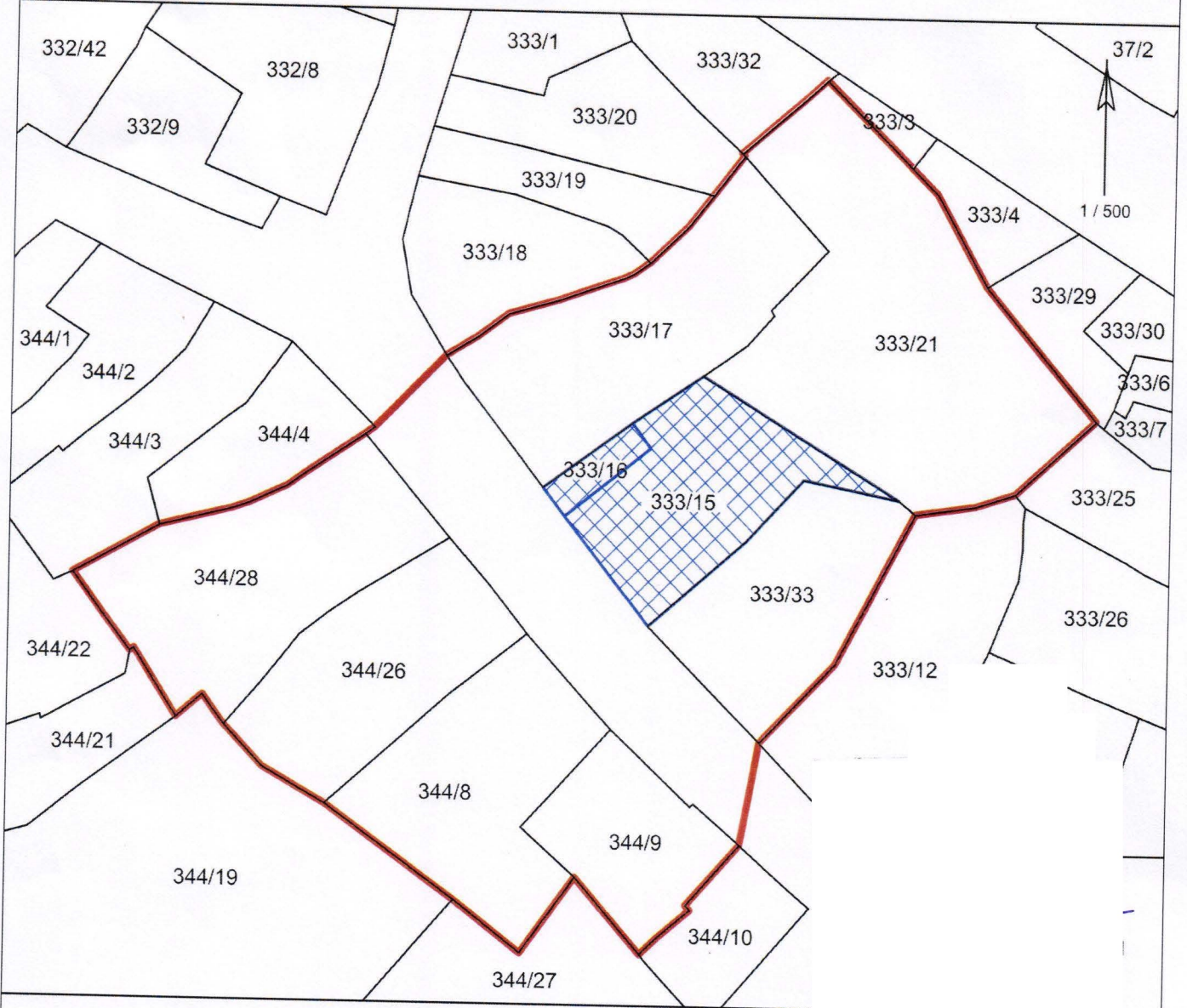
Toplantı Tarihi ve No 23.04.2024 - 320
Karar Tarihi ve No 23.04.2024 - 6010

Toplantı Yeri
BALIKESİR

Balıkesir İli, Gönen İlçesi, Akçali Mahallesinde yer alan, Gönen Belediyesi mülkiyetine ait, Gayrimenkul Eski Eserler ve Anıtlar Yüksek Kurulu Başkanlığının 14.03.1981 tarih ve 12723 sayılı kararıyla korunması gerekli taşınmaz kültür varlığı olarak tescilli 333 ada 15 parsel ve aynı kararla tescil edilen, bir kısmı özel mülkiyetteki bir kısmı Gönen Belediyesi mülkiyetindeki 333 ada 16 parselin koruma alanına ilişkin; Balıkesir Kültür Varlıklarını Koruma Bölge Kurulunun 26.03.2024 tarih ve 5924 sayılı kararı ile Balıkesir Kültür Varlıklarını Koruma Bölge Kurulu Müdürlüğü uzmanlarınca hazırlanan 25.03.2024 tarihli ve Müdürlük evrakına 2655533 sayı ile kayıtlı rapor okundu, ekleri ve işlem dosyası incelendi, yerinde incelemesi yapıldı, yapılan görüşmeler sonucunda;

Balıkesir İli, Gönen İlçesi, Akçali Mahallesinde yer alan, Gönen Belediyesi mülkiyetine ait, Gayrimenkul Eski Eserler ve Anıtlar Yüksek Kurulu Başkanlığının 14.03.1981 tarih ve 12723 sayılı kararıyla korunması gerekli taşınmaz kültür varlığı olarak tescilli 333 ada 15 parsel ve aynı kararla tescil edilen, bir kısmı özel mülkiyetteki bir kısmı Gönen Belediyesi mülkiyetindeki 333 ada 16 parselin koruma alanına ilişkin hazırlanan kararımız eki haritanın uygun olduğuna; her türlü inşai ve fiziki uygulamalar öncesinde koruma bölge kurulundan izin alınması gereken koruma alanı sınırları içerisinde kalan 333 ada 15-16-17-21-33 nolu parseller ile 344 ada 8-9-26-28 nolu parsellerin tapu kayıtlarına ilgili tapu müdürlüğünce "Koruma Alanında Kalmaktadır" beyanının eklenmesine, işlem sonucundan Balıkesir Kültür Varlıklarını Koruma Bölge Kurulu Müdürlüğüne bilgi verilmesine karar verildi.

Balıkesir İli, Gönen İlçesi, Akçali Mahallesi, 333 Ada 15 ve 16 Parsellerde Bulunan
Tescilli Yapıya ait Koruma Alanı Haritası



LEJANT

	TESCİLLİ PARSEL
	KORUMA ALANI SINIRI
	PARSEL SINIRI

Koruma Alanı Koordinat Listesi

Nokta No	Y	X	Nokta No	Y	X	Nokta No	Y	X
1	30077.785	30085.622	2	30080.360	30087.217	3	30082.807	30089.052
4	30086.826	30090.188	5	30089.302	30091.062	6	30092.185	30092.052
7	30092.943	30092.401	8	30094.370	30093.392	9	30097.399	30096.275
10	30099.408	30098.838	11	30101.873	30102.050	12	30101.680	30102.242
13	30106.906	30106.759	14	30108.574	30108.293	15	30115.148	30101.871
16	30115.637	30101.349	17	30117.760	30099.259	18	30121.896	30091.929
19	30131.015	30081.287	20	30124.522	30075.300	21	30121.247	30074.237
22	30116.373	30073.511	23	30109.954	30061.276	24	30103.862	30054.849
25	30102.372	30046.532	26	30098.041	30041.602	27	30098.391	30041.212
28	30095.810	30039.010	29	30094.314	30037.580	30	30088.940	30043.720
31	30087.830	30042.170	32	30084.500	30037.540	33	30079.040	30041.750
34	30068.350	30049.330	35	30063.160	30052.227	36	30060.005	30055.564
37	30059.520	30056.191	38	30058.237	30057.975	39	30056.077	30056.106
40	30052.558	30061.616	41	30052.242	30061.373	42	30049.767	30064.601
43	30047.495	30067.684	44	30054.490	30071.582	45	30060.393	30073.030
46	30061.849	30073.536	47	30064.964	30074.972	48	30066.360	30075.963
49	30071.230	30079.200	50	30072.007	30079.754			