

T.C.
KÜLTÜR ve TURİZM BAKANLIĞI
KÜTAHYA KÜLTÜR VARLIKLARINI KORUMA BÖLGE KURULU
KARAR

Toplantı Tarihi ve No : 23.02.2024-434
Karar Tarihi ve No : 23.02.2024-7848

64.00/1268
Toplantı Yeri
KÜTAHYA

Uşak ili, Merkez ilçesi, Bölme Mahallesi ve Elmacık köyü sınırları içinde tespit edilen alanın Kütahya Kültür Varlıklarını Koruma Bölge Kurulunun 22.12.2022 tarih ve 7124 sayılı kararı ile tescil edilen Elmacık Yerleşimini içine alması nedeni ile Elmacık Yerleşimi 1. Derece Arkeolojik Sit sınırlarının genişletilerek revize edilmesi istemine ilişkin; Uşak İl Kültür ve Turizm Müdürlüğünün 13.11.2023 tarih ve 4417323 sayılı yazısı, Kütahya Kültür Varlıklarını Koruma Bölge Kurulu Müdürlüğünün 22.12.2023 tarih ve 4570697 sayılı yazısı, alana ilişkin kadastro haritasının istendiği Kütahya Kültür Varlıklarını Koruma Bölge Kurulu Müdürlüğünün 04.01.2024 tarih ve 4615330 sayılı yazısı, faaliyetleri etkilenen kurumlardan kurum görüşlerinin bildirilmesinin istendiği Kütahya Kültür Varlıklarını Koruma Bölge Kurulu Müdürlüğünün 04.01.2024 tarih ve 4615065 sayılı yazısı, istenen kurum görüşlerinin iletildiği; İller Bankası, İzmir Bölge Müdürlüğünün 12.01.2024 tarih ve 1632 sayılı yazısı, Kültür ve Turizm Bakanlığı, Yatırım ve İşletmeler Genel Müdürlüğünün 15.01.2024 tarih ve 4642658 sayılı yazısı, Uşak Valiliği, Kadaastro Müdürlüğünün 11389154 sayılı yazısı ve ekleri, Tarım ve Orman Bakanlığı, 5. Bölge Müdürlüğünün 13052283 sayılı yazısı, Uşak Valiliği, Çevre, Şehircilik ve İklim Değişikliği İl Müdürlüğünün 8550838 sayılı yazısı, Enerji ve Tabii Kaynaklar Bakanlığı, Maden ve Petrol İşleri Genel Müdürlüğünün 23.01.2024 tarih ve 2024040418 sayılı yazısı ve ekleri, Karayolları Genel Müdürlüğü, 2. Bölge Müdürlüğünün 23.01.2024 tarih ve 1435114 sayılı yazısı, , Devlet Su İşleri Genel Müdürlüğü, 2. Bölge Müdürlüğünün 4231146 sayılı yazısı, Uşak İl Özel İdaresi, İmar ve Kentsel İyileştirme Müdürlüğünün 24.01.2024 tarih ve 53207 sayılı yazısı, Uşak Belediye Başkanlığı, Plan ve Proje Müdürlüğünün 14.02.2024 tarih ve 93226 sayılı yazısı ile Kütahya Kültür Varlıklarını Koruma Bölge Kurulu Müdürlüğü uzmanlarınca hazırlanan Müdürlük evrakına 22.02.2024 tarih ve 2558670 sayı ile kayıtlı rapor okundu, ekleri ve işlem dosyası incelendi, yapılan görüşmeler sonucunda;

Uşak ili, Merkez ilçesi, Elmacık köyü ile Bölme Mahallesi sınırları içinde Uşak Müze Müdürlüğünün 10.11.2023 tarihli uzman raporu doğrultusunda Kütahya Kültür Varlıklarını Koruma Bölge Kurulu Müdürlüğü uzmanlarınca yapılan tespit çalışması neticesinde üretilen 26.12.2023 tarihli rapor doğrultusunda Elmacık Yerleşimi 1. Derece Arkeolojik sit sınırlarının genişletilerek revize edilmesi isteminin uygun olduğuna; alana yönelik hazırlanan tescil fişi, 1/25000 ölçekli harita, kadaastro paftası ile parsellere şerh listesinin onaylanmasına; söz konusu alanda geçiş dönemi koruma esasları ve kullanma şartları olarak Kültür ve Tabiat Varlıklarını Koruma Yüksek Kurulu'nun 05.11.1999 tarih ve 658 sayılı ilke kararı doğrultusunda;

Elmacık Yerleşimi 1. Derece Arkeolojik Sit Alanı Koruma ve Kullanma Koşullarının:

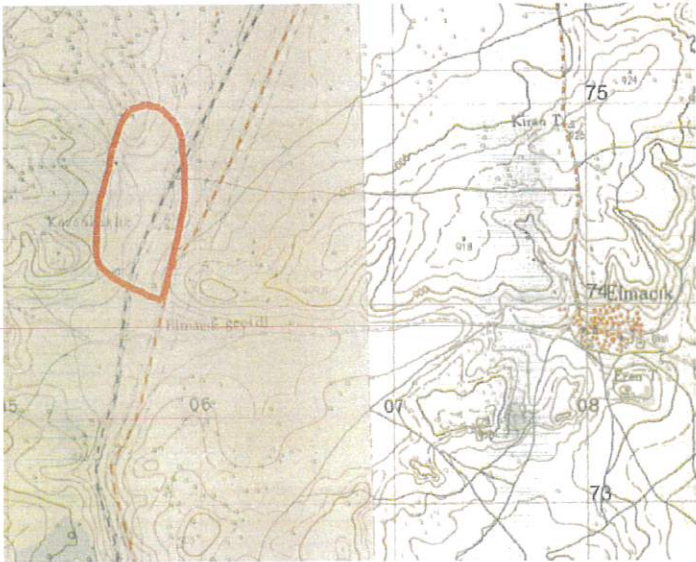
- Hiçbir yapılaşmaya izin verilmemesine, imar planında aynen korunacak sit alanı olarak belirlenmesine, bilimsel amaçlı kazılar dışında hiçbir kazı yapılamayacağına,
- Resmi ve Özel kuruluşlarca zorunlu durumlarda yapılacak alt yapı uygulamaları için müze müdürlüğünün ve varsa kazı başkanlığının görüşüyle konunun koruma kurulunda değerlendirilmesine,

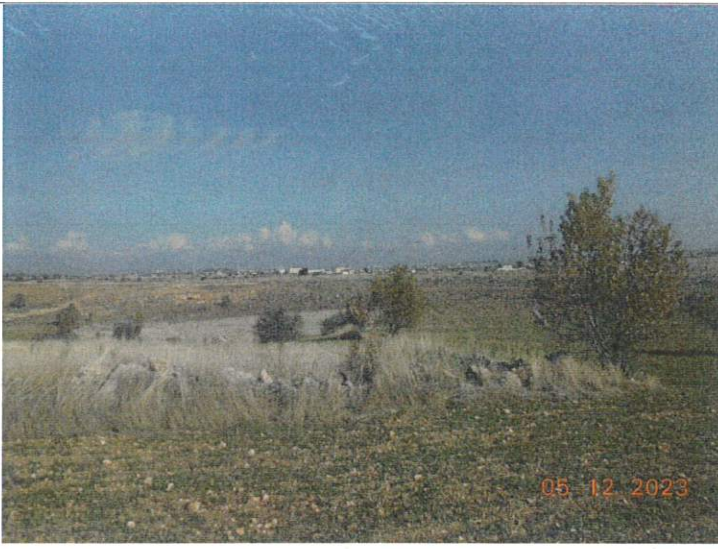
T.C.
KÜLTÜR ve TURİZM BAKANLIĞI
KÜTAHYA KÜLTÜR VARLIKLARINI KORUMA BÖLGE KURULU
KARAR

3. Yeni tarımsal alanların açılmamasına, yalnızca sınırlı mevsimlik tarımsal faaliyetlerin devam edebileceğine, toprağın sürülmesine dayanan tarımsal faaliyetlerin yasaklanmasına, ağaçlandırmaya gidilmemesine, yalnızca mevcut ağaçlardan ürün alınabileceğine,
4. Taş, toprak, kum vb. alınmamasına, kireç, taş, tuğla mermer, kum, maden vb. ocakların açılmamasına, toprak, curuf çöp, sanayi atığı vb. malzeme dökülmemesine,
5. Taşınmaz kültür varlıklarının mahiyetine tesir etmeyecek şekilde ilgili koruma kurulundan izin almak koşuluyla tevhit ve ifraz yapılabileceğine, şeklinde altı madde olarak belirlenmesine karar verildi.

AVRUPA KONSEYİ	DOĞAL ve KÜLTÜREL VARLIKLARI KORUMA ENVANTERİ D.K.V.K.E	SİT	ENVANTER NO:
TÜRKİYE	KÜLTÜR VARLIKLARI VE MÜZELER GENEL MÜDÜRLÜĞÜ		HARİTA NO:
İLİ: Uşak	İLÇESİ: Merkez	MAHALLE,KÖY VEYA MEVKİİ: Bölme Mahallesi ve Elmacık köyü	KADASTRO: PAFTA: ADA/PARSEL:
ADI: Elmacık Yerleşimi			
<p>GENEL TANIMI: Elmacık Arkeolojik Yerleşimi, Uşak ili, Merkez ilçesi, Elmacık köyü ve Bölme Mahallesi sınırları içerisinde, Elmacık köyünün batısında, Bölme Mahallesinin güneyinde yer almaktadır. Elmacık Yerleşimi Ulubey-Uşak karayolunun solunda, demiryoluna komşu vaziyettedir. Etrafında sıklıkla tarım arazisi bulunduğu gözlemlenmiştir. Yerleşim alanı içerisinde yoğun olarak PT seramik ve kiremit parçaları ile karşılaşmış olup yerleşimin Roma Dönemine ait olduğu düşünülmektedir.</p> <p><i>Kütahya KVKBK'nın 22.12.2022 tarih ve 7124 sayılı ile kararı ile 1. Derece Arkeolojik Sit olarak tescil edilen yerleşim alanının civarda yapılan bir başka araştırma neticesinde genişlemesi gerektiği tespit edilmiş, bu kapsamda revize edilmiştir.</i></p>			
ŞİMDİKİ TEHLİKELER: Kaçak kazı ve doğal tahribata açık		KORUMA DERECESİ: 1. Derece Arkeolojik Sit	
ŞİMDİKİ DURUM: 1. Derece Arkeolojik Sit		HAZIRLAYANLAR: 21.02.2024 Yunus Emre ARKIN Arkeolog Cem PALA Arkeolog	
SİT POTANSİYELİ: 1. Derece Arkeolojik Sit		KONTROL EDEN: Mehmet Ali KARAKAYA Müdür	
ŞİMDİKİ KORUMA: Korumasız		KURUL KARARLARI NO: Kütahya KVKBK 22.12.2022 7124	
ÖNERİLEN KORUMA: Jandarma ve Ballıbaşa köyü Muhtarlığı		REVİZYON:	
YAYIN Dizisi:		KURUL KARARI:	
GÖZLEMLER:			

HARİTALAR, FOTOĞRAFLAR:





T.C.
KÜLTÜR VE TURİZM BAKANLIĞI
Kütahya Kültür Varlıklarını
Koruma Bölge Kurulu Müdürlüğü

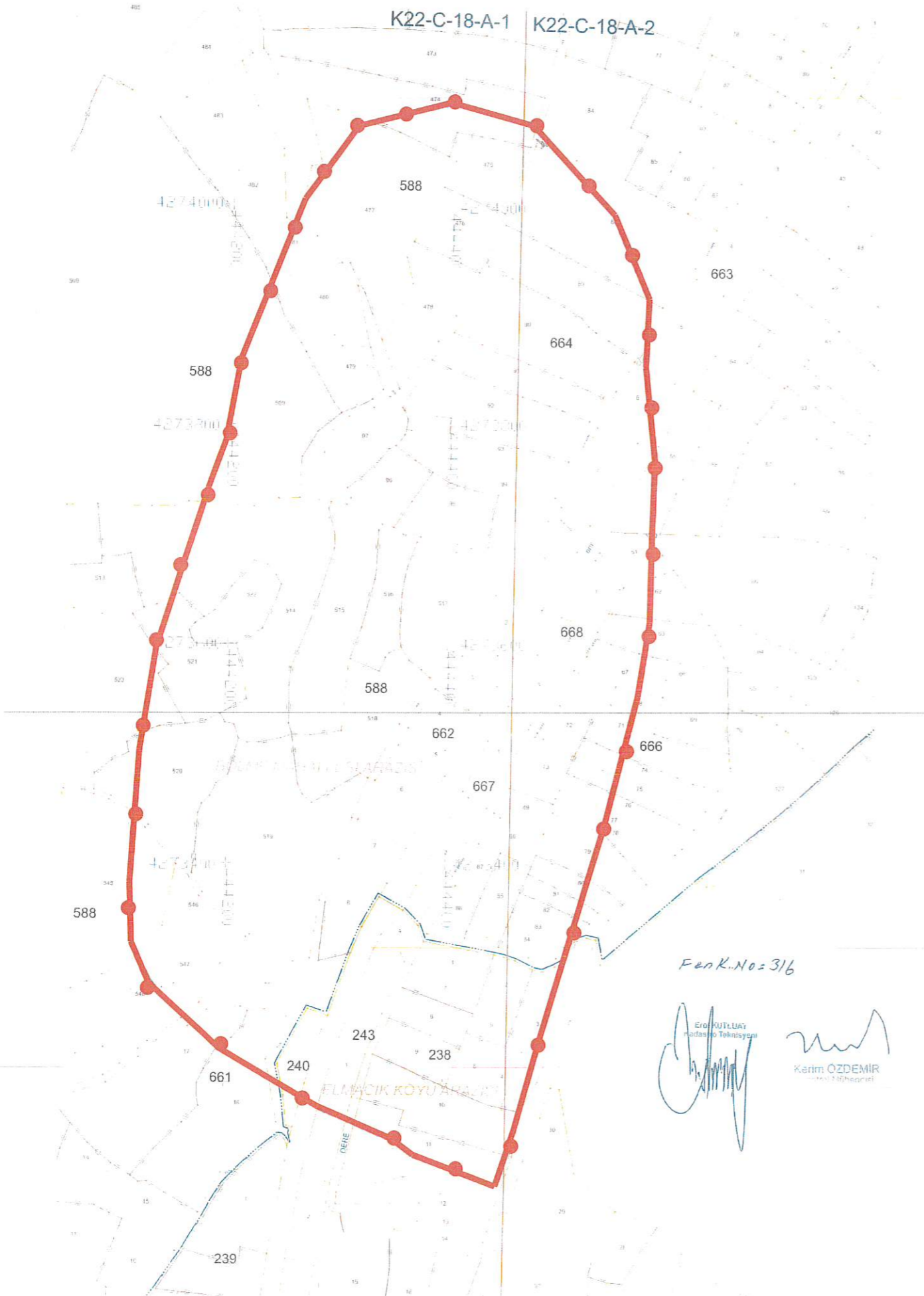
KÜTAHYA KÜLTÜR VARLIKLARINI
KORUMA BÖLGE KURULUNUN
23.02.2024 TARİH VE 7848
SAYILI KARAR EKİDİR.


Cem PALA
Arkeolog



UŞAK İLİ, MERKEZ İLÇESİ, BÖLME MAHALLESİ
ELMACIK YERLEŞİMİ
I.DERECE ARKEOLOJİK SİT

Ek-3



Alan: 342414.00 m²

:I.Derece Arkeolojik Sit

UTM 3 derecelik dilime esas ED50
datumu koordinat değerleri

Nokta No	Y	X
1	444439.174	4274271.012
2	444514.572	4274251.539
3	444589.042	4274173.071
4	444622.537	4274095.942
5	444620.479	4274032.981
6	444629.663	4273946.642
7	444627.311	4273874.687
8	444626.893	4273800.667
9	444615.644	4273732.004
10	444585.676	4273610.928
11	444531.500	4273422.613
12	444506.639	4273335.386
13	444489.950	4273283.908
14	444413.781	4273310.408
15	444394.251	4273325.053
16	444327.175	4273354.257
17	444236.864	4273407.231
18	444171.767	4273466.384
19	444155.019	4273504.949
20	444152.753	4273558.047
21	444161.735	4273679.809
22	444175.766	4273772.392
23	444221.509	4273916.963
24	444236.970	4273961.478
25	444250.446	4274037.072
26	444306.217	4274182.316
27	444353.410	4274248.804

T.C
KÜLTÜR VE TURİZM BAKANLIĞI
Kütahya Kültür Varlıklarını
Koruma Bölge Kurulu Müdürlüğü

KÜTAHYA
KÜLTÜR VARLIKLARINI KORUMA
BÖLGE KURULU'NUN
23 /02 /2024 TARİH VE 7848
SAYILI KARAR EKİDİR



Mehmet Ali KARAKAYA
Müdür

FenK.No=316

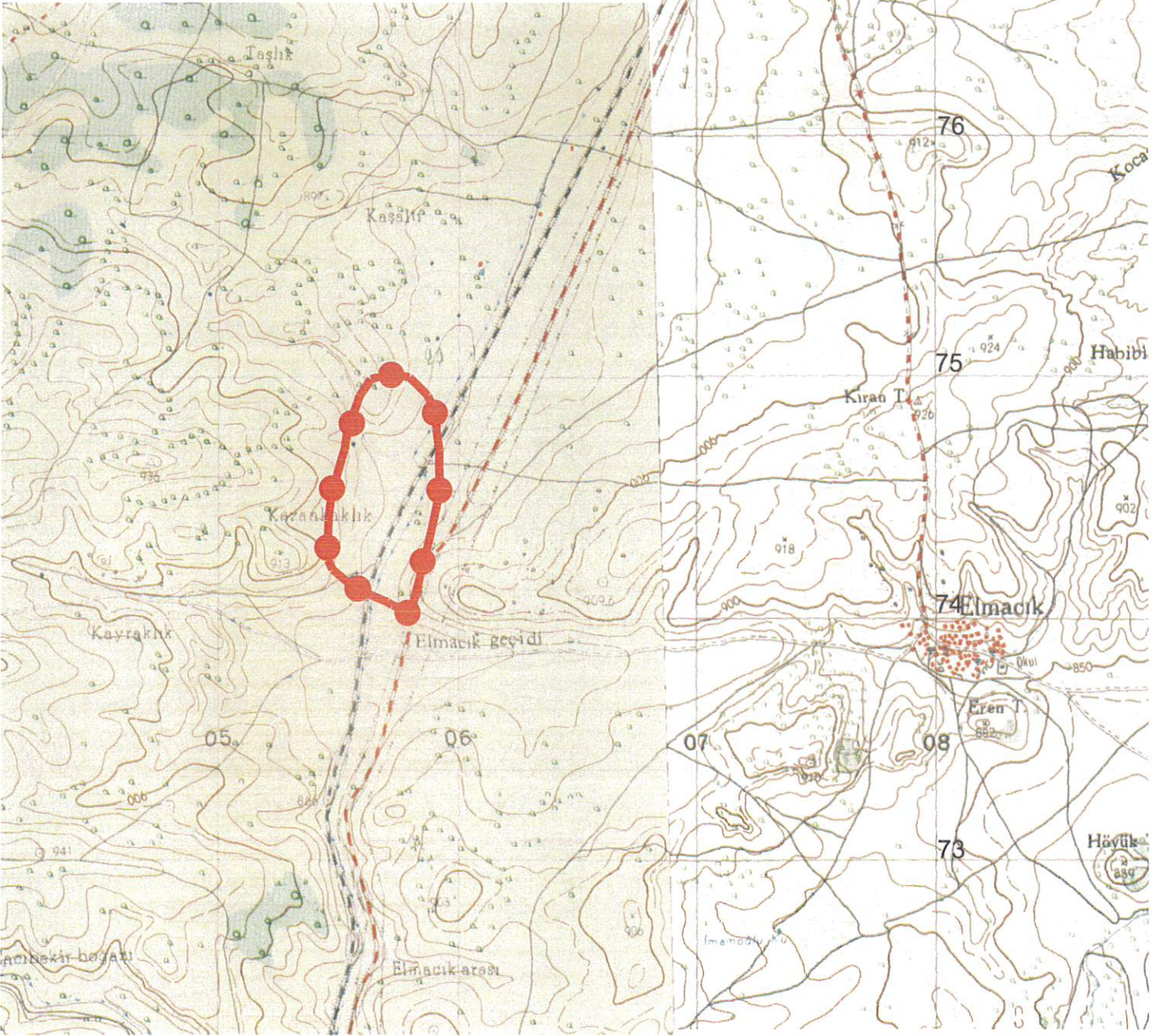
Erol KUTLUAY
Harita Teknisyeni

Kerem ÖZDEMİR
Mühür

UŞAK İLİ, MERKEZ İLÇESİ, BÖLME MAHALLESİ
ELMACIK YERLEŞİMİ
I.DERECE ARKEOLOJİK SİT

Ek-4

1/25000



Pafta Adı:K22C4

Alan:342414.00 m²

 :I.Derece Arkeolojik Sit

UTM 6 derecelik dilime esas ED50
datumu koordinat değerleri

Nokta No	Y	X
1	705721.000	4275015.000
2	705797.000	4274998.000
3	705874.000	4274922.000
4	705910.000	4274846.000
5	705910.000	4274783.000
6	705922.000	4274697.000
7	705922.000	4274625.000
8	705924.000	4274551.000
9	705915.000	4274482.000
10	705889.000	4274360.000
11	705841.000	4274170.000
12	705819.000	4274082.000
13	705804.000	4274030.000
14	705727.000	4274054.000
15	705707.000	4274068.000
16	705639.000	4274095.000
17	705547.000	4274145.000
18	705480.000	4274202.000
19	705462.000	4274240.000
20	705458.000	4274293.000
21	705463.000	4274415.000
22	705474.000	4274508.000
23	705515.000	4274654.000
24	705529.000	4274699.000
25	705540.000	4274775.000
26	705591.000	4274922.000
27	705636.000	4274990.000

UTM 3 derecelik dilime esas ED50
datumu koordinat değerleri

Nokta No	Y	X
1	444439.174	4274271.012
2	444514.572	4274251.539
3	444589.042	4274173.071
4	444622.537	4274095.942
5	444620.479	4274032.981
6	444629.663	4273946.642
7	444627.311	4273874.687
8	444626.893	4273800.667
9	444615.644	4273732.004
10	444585.676	4273610.928
11	444531.500	4273422.613
12	444506.639	4273335.386
13	444489.950	4273283.908
14	444413.781	4273310.408
15	444394.251	4273325.053
16	444327.175	4273354.257
17	444236.864	4273407.231
18	444171.767	4273466.384
19	444155.019	4273504.949
20	444152.753	4273558.047
21	444161.735	4273679.809
22	444175.766	4273772.392
23	444221.509	4273916.963
24	444236.970	4273961.478
25	444250.446	4274037.072
26	444306.217	4274182.316
27	444353.410	4274248.804

T.C.
KÜLTÜR VE TURİZM BAKANLIĞI
Kütahya Kültür Varlıklarını
Koruma Bölge Kurulu Müdürlüğü

KÜTAHYA
KÜLTÜR VARLIKLARINI KORUMA
BÖLGE KURULU'NUN
23 /02 /2024 TARİH VE 7848
SAYILI KARAR EKİDİR



**KÜTAHYA KÜLTÜR VARLIKLARINI KORUMA BÖLGE KURULUNUN 22/12/2022 TARİH VE 7124 SAYILI
KARARI İLE TESCİLLENEN VE
KÜTAHYA KÜLTÜR VARLIKLARINI KORUMA BÖLGE KURULUNUN 23/02/2024 TARİH VE 7848 SAYILI
KARARI İLE SİT SINIRLARI GENİŞLETİLEREK REVİZE EDİLEN ELMACIK YERLEŞİMİ I.DERECE
ARKEOLOJİK SİT İÇERİSİNDE KALAN PARSELLERİN LİSTESİ**

SIRA NO	İLİ	İLÇESİ	MAH/ KÖYÜ	PAFTA	ADA	PARSEL	PARSELİN ŞERH KONULACAK KISMI
1	Uşak	Merkez	Bölme	-	588	474	Bir Kısım
2	Uşak	Merkez	Bölme	-	588	475	Tamamı
3	Uşak	Merkez	Bölme	-	588	476	Tamamı
4	Uşak	Merkez	Bölme	-	588	477	Büyük Bir Kısım
5	Uşak	Merkez	Bölme	-	588	478	Tamamı
6	Uşak	Merkez	Bölme	-	588	479	Tamamı
7	Uşak	Merkez	Bölme	-	588	480	Büyük Bir Kısım
8	Uşak	Merkez	Bölme	-	588	481	Büyük Bir Kısım
9	Uşak	Merkez	Bölme	-	588	509	Bir Kısım
10	Uşak	Merkez	Bölme	-	588	514	Büyük Bir Kısım
11	Uşak	Merkez	Bölme	-	588	515	Tamamı
12	Uşak	Merkez	Bölme	-	588	516	Tamamı
13	Uşak	Merkez	Bölme	-	588	517	Tamamı
14	Uşak	Merkez	Bölme	-	588	518	Tamamı
15	Uşak	Merkez	Bölme	-	588	519	Tamamı
16	Uşak	Merkez	Bölme	-	588	520	Büyük Bir Kısım
17	Uşak	Merkez	Bölme	-	588	521	Büyük Bir Kısım
18	Uşak	Merkez	Bölme	-	588	522	Tamamı
19	Uşak	Merkez	Bölme	-	588	523	Bir Kısım
20	Uşak	Merkez	Bölme	-	588	545	Bir Kısım
21	Uşak	Merkez	Bölme	-	588	546	Tamamı
22	Uşak	Merkez	Bölme	-	588	547	Büyük Bir Kısım
23	Uşak	Merkez	Bölme	-	588	548	Bir Kısım
24	Uşak	Merkez	Bölme	-	661	16	Bir Kısım
25	Uşak	Merkez	Bölme	-	661	17	Bir Kısım
26	Uşak	Merkez	Bölme	-	662	1	Tamamı
27	Uşak	Merkez	Bölme	-	662	2	Tamamı
28	Uşak	Merkez	Bölme	-	662	3	Tamamı
29	Uşak	Merkez	Bölme	-	662	4	Tamamı
30	Uşak	Merkez	Bölme	-	662	5	Tamamı
31	Uşak	Merkez	Bölme	-	662	6	Tamamı
32	Uşak	Merkez	Bölme	-	662	7	Tamamı
33	Uşak	Merkez	Bölme	-	662	8	Tamamı

T.C.
KÜLTÜR VE TURİZM BAKANLIĞI
Kütahya Kültür Varlıklarını
Koruma Bölge Kurulu Müdürlüğü

KÜTAHYA
KÜLTÜR VARLIKLARINI KORUMA
BÖLGE KURULUNUN
23.2.2024 TARİH VE 7848
SAYILI KARAR EKİDİR

ASLI GİBİDİR
Mehmet Ali KARAKAYA
Müdür

**KÜTAHYA KÜLTÜR VARLIKLARINI KORUMA BÖLGE KURULUNUN 22/12/2022 TARİH VE 7124
SAYILI KARARI İLE TESCİLLENEN VE
KÜTAHYA KÜLTÜR VARLIKLARINI KORUMA BÖLGE KURULUNUN 23/02/2024 TARİH VE 7848
SAYILI KARARI İLE SİT SINIRLARI GENİŞLETİLEREK REVİZE EDİLEN ELMACIK YERLEŞİMİ
I.DERECE ARKEOLOJİK SİT İÇERİSİNDE KALAN PARSELLERİN LİSTESİ**

SIRA NO	İLİ	İLÇESİ	MAH/ KÖYÜ	PAFTA	ADA	PARSEL	PARSELİN ŞERH KONULACAK KISMI
34	Uşak	Merkez	Bölme	-	663	5	Bir Kısım
35	Uşak	Merkez	Bölme	-	663	6	Büyük Bir Kısım
36	Uşak	Merkez	Bölme	-	663	7	Tamamı
37	Uşak	Merkez	Bölme	-	664	84	Bir Kısım
38	Uşak	Merkez	Bölme	-	664	88	Büyük Bir Kısım
39	Uşak	Merkez	Bölme	-	664	89	Büyük Bir Kısım
40	Uşak	Merkez	Bölme	-	664	90	Tamamı
41	Uşak	Merkez	Bölme	-	664	91	Tamamı
42	Uşak	Merkez	Bölme	-	664	92	Tamamı
43	Uşak	Merkez	Bölme	-	664	93	Tamamı
44	Uşak	Merkez	Bölme	-	664	94	Tamamı
45	Uşak	Merkez	Bölme	-	664	95	Tamamı
46	Uşak	Merkez	Bölme	-	664	96	Tamamı
47	Uşak	Merkez	Bölme	-	664	97	Tamamı
48	Uşak	Merkez	Bölme	-	666	55	Bir Kısım
49	Uşak	Merkez	Bölme	-	666	60	Bir Kısım
50	Uşak	Merkez	Bölme	-	666	61	Büyük Bir Kısım
51	Uşak	Merkez	Bölme	-	666	62	Bir Kısım
52	Uşak	Merkez	Bölme	-	666	63	Bir Kısım
53	Uşak	Merkez	Bölme	-	666	66	Bir Kısım
54	Uşak	Merkez	Bölme	-	666	67	Büyük Bir Kısım
55	Uşak	Merkez	Bölme	-	666	68	Bir Kısım
56	Uşak	Merkez	Bölme	-	666	71	Bir Kısım
57	Uşak	Merkez	Bölme	-	666	72	Tamamı
58	Uşak	Merkez	Bölme	-	666	73	Tamamı
59	Uşak	Merkez	Bölme	-	666	74	Bir Kısım
60	Uşak	Merkez	Bölme	-	666	75	Bir Kısım
61	Uşak	Merkez	Bölme	-	666	76	Bir Kısım
62	Uşak	Merkez	Bölme	-	666	77	Bir Kısım
63	Uşak	Merkez	Bölme	-	666	78	Bir Kısım
64	Uşak	Merkez	Bölme	-	666	79	Bir Kısım
65	Uşak	Merkez	Bölme	-	666	80	Büyük Bir Kısım
66	Uşak	Merkez	Bölme	-	666	81	Büyük Bir Kısım
67	Uşak	Merkez	Bölme	-	666	82	Büyük Bir Kısım
68	Uşak	Merkez	Bölme	-	666	83	Büyük Bir Kısım

T.C.
KÜLTÜR VE TURİZM BAKANLIĞI
Kütahya Kültür Varlıklarını
Koruma Bölge Kurulu Müdürlüğü

KÜTAHYA
KÜLTÜR VARLIKLARINI KORUMA
BÖLGE KURULUNUN
23.2.2024 TARİH VE 7848
SAYILI KARAR EKİDİR

ASLI GİBİDİR



Mehmet Ali KARAKAYA
Müdür

KÜTAHYA KÜLTÜR VARLIKLARINI KORUMA BÖLGE KURULUNUN 22/12/2022 TARİH VE 7124 SAYILI KARARI İLE TESCİLLENEN VE KÜTAHYA KÜLTÜR VARLIKLARINI KORUMA BÖLGE KURULUNUN 23/02/2024 TARİH VE 7848 SAYILI KARARI İLE SİT SINIRLARI GENİŞLETİLEREK REVİZE EDİLEN ELMACIK YERLEŞİMİ I.DERECE ARKEOLOJİK SİT İÇERİSİNDE KALAN PARSELLERİN LİSTESİ

SIRA NO	İLİ	İLÇESİ	MAH/ KÖYÜ	PAFTA	ADA	PARSEL	PARSELİN ŞERH KONULACAK KISMI
69	Uşak	Merkez	Bölme	-	666	84	Tamamı
70	Uşak	Merkez	Bölme	-	666	85	Tamamı
71	Uşak	Merkez	Bölme	-	666	86	Tamamı
72	Uşak	Merkez	Bölme	-	666	87	Tamamı
73	Uşak	Merkez	Bölme	-	666	88	Tamamı
74	Uşak	Merkez	Bölme	-	666	89	Tamamı
75	Uşak	Merkez	Bölme	-	667	1	Tamamı
76	Uşak	Merkez	Bölme	-	667	2	Tamamı
77	Uşak	Merkez	Bölme	-	668	1	Tamamı
78	Uşak	Merkez	Bölme	-	668	2	Tamamı
79	Uşak	Merkez	Bölme	-	668	3	Tamamı
80	Uşak	Merkez	Elmacık	-	238	1	Tamamı
81	Uşak	Merkez	Elmacık	-	238	2	Tamamı
82	Uşak	Merkez	Elmacık	-	238	3	Büyük Bir Kısım
83	Uşak	Merkez	Elmacık	-	238	4	Tamamı
84	Uşak	Merkez	Elmacık	-	238	5	Tamamı
85	Uşak	Merkez	Elmacık	-	238	6	Tamamı
86	Uşak	Merkez	Elmacık	-	238	7	Tamamı
87	Uşak	Merkez	Elmacık	-	238	8	Tamamı
88	Uşak	Merkez	Elmacık	-	238	9	Tamamı
89	Uşak	Merkez	Elmacık	-	238	10	Büyük Bir Kısım
90	Uşak	Merkez	Elmacık	-	238	11	Bir Kısım
91	Uşak	Merkez	Elmacık	-	240	1	Büyük Bir Kısım
92	Uşak	Merkez	Elmacık	-	243	1	Büyük Bir Kısım
93	Uşak	Merkez	Elmacık	-	243	4	Tamamı

T.C.
KÜLTÜR VE TURİZM BAKANLIĞI
Kütahya Kültür Varlıklarını
Koruma Bölge Kurulu Müdürlüğü

KÜTAHYA
KÜLTÜR VARLIKLARINI KORUMA
BÖLGE KURULUNUN
23.2.2024 TARİH VE 7848
SAYILI KARAR EKİDİR

ASLI GİBİDİR



Mehmet Ali KARAKAYA
Müdür