

T.C.
KÜLTÜR ve TURİZM BAKANLIĞI
BALIKESİR KÜLTÜR VARLIKLARINI KORUMA BÖLGE KURULU
KARAR

Toplantı Tarihi ve No : 25.06.2024-328
Karar Tarihi ve No : 25.06.2024-6200

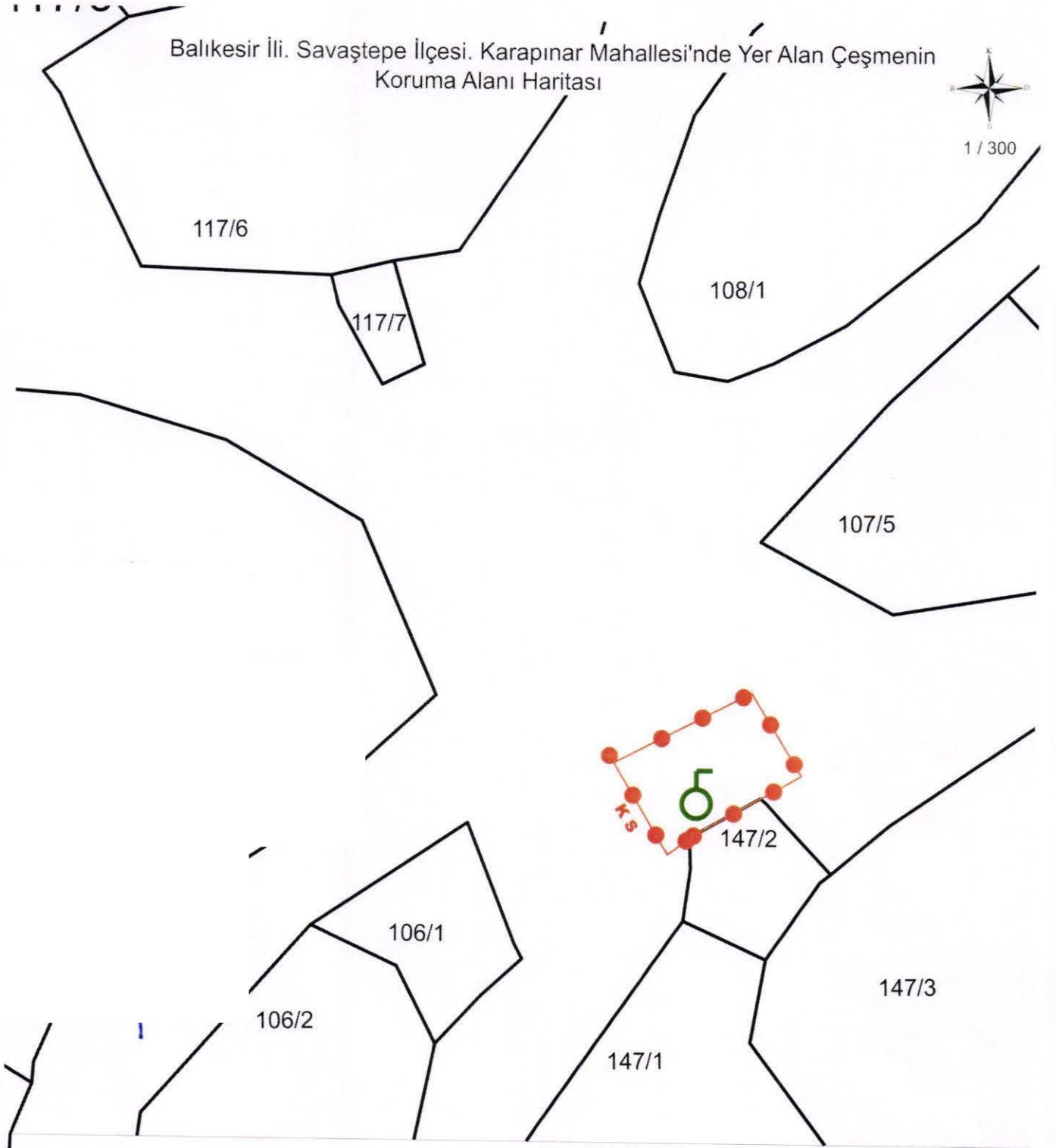
Toplantı Yeri
BALIKESİR

Balıkesir İli, Savaştepe ilçesi, Karapınar Mahallesinde, parsel harici alandaki çeşmenin tescil edilmesi istemine ilişkin; Balıkesir Kültür Varlıklarını Koruma Bölge Kurulunun 26.03.2024 tarih ve 5920 sayılı kararı, Kurum Görüşlerini talep eden Koruma Bölge Kurulu Müdürlüğünün 17.04.2024 tarih ve 5002440 sayılı yazısı, Kurum Görüşlerini içeren Savaştepe Belediye Başkanlığının bila tarih ve 5759 sayılı yazısı, Devlet Su İşleri Genel Müdürlüğünün bila tarih ve 4578470 sayılı yazısı ile Balıkesir Kültür Varlıklarını Koruma Bölge Kurulu Müdürlüğü uzmanlarınca hazırlanan Müdürlük evrakına 25.06.2024 tarih ve 2768273 sayı ile kayıtlı rapor okundu, ekleri ve işlem dosyası incelendi ve yapılan görüşmeler sonucunda;

Balıkesir İli, Savaştepe ilçesi, Karapınar Mahallesinde, parsel harici alandaki çeşmenin tescil edilmesi istemine ilişkin;

- Çeşme plan, mimari ve estetik açıdan 2863 sayılı yasanın 6. maddesi kapsamında korunması gerekli taşınmaz kültür varlığı niteliği taşıdığından aynı yasanın 7. maddesi doğrultusunda tescil edilmesine, hazırlanan tescil fişinin onanmasına,
 - Kültür ve Tabiat Varlıklarını Koruma Yüksek Kurulunun 05.11.1999 tarih ve 660 sayılı ilke kararı doğrultusunda koruma grubunun I. grup yapı olarak belirlenmesine, kararımız eki paftada sınırları belirtilen alanın yapının korunma alanı olarak kabul edilmesine,
 - Tapu Müdürlüğünce; Çeşmenin tapu kaydına Korunması gerekli kültür varlığıdır” ve “I. Grup Yapıdır” şerhlerinin konulmasına; sonucundan Balıkesir Kültür Varlıklarını Koruma Bölge Kurulu Müdürlüğüne bilgi verilmesine,
- karar verildi.

Balıkesir İli. Savaştepe İlçesi. Karapınar Mahallesi'nde Yer Alan Çeşmenin Koruma Alanı Haritası



ÇEŞME KOORDİNAT TABLOSU

Nokta No	Y	X
ÇEŞME	554828.067	4376004.732

KORUMA ALANI KOORDİNAT TABLOSU

Nokta No	Y	X
1	554827.920	4376002.857
2	554826.400	4376001.745
3	554823.143	4376007.117
4	554831.327	4376011.293
5	554834.305	4376006.421

ITRF96 UTM3°

Lejant

	KORUMA ALANI
	ÇEŞME
	PARSEL SINIRI