

**KARAR**

**Toplantı no ve tarih:** 427 - 26.06.2024

**Karar no ve tarih :** 7745 - 26.06.2024

**Toplantı Yeri**

**KAYSERİ**

Kırşehir ili, Akpınar ilçesi, Çaliburnu Köyü, Akkaya mevkiinde özel mülkiyete ait 150 ada, 131-132-133-134-135-136-137-138-140-141-142-143-144-145-149-150-151-152-153-154 nolu parseller ile Kamu Ota Malına ait 150 ada, 139-240 ve 241 nolu parsellerde bulunan, mülga Kayseri Kültür ve Tabiat Varlıklarını Koruma Kurulunun 11.05.1988 tarih, 191 sayılı kararıyla tescil edilen ancak sit sınırları sayısal olmayan, sit statüsü ve derecesi belli olmayan “**Akkaya Höyüğü**” sit sınırlarının sayısallaştırılarak koruma statüsünün 1 ve 3. derece arkeolojik sit alanı olarak güncellenmesine yönelik hazırlanan ve kararımız eki olan 1/5000 ölçekli harita ve sit fişinin uygun olduğuna;

- Mülga Kayseri Kültür ve Tabiat Varlıklarını Koruma Kurulunun 11.05.1988 tarih, 191 sayılı kararıyla uygun bulunan sit fişinin iptal edilmesine,
- Sit alanının kaldığı Çaliburnu Köyü 150 ada 133, 134, 137, 138, 139, 142, 150, 151, 152, 153, 154, 240, 241 parsellerin pafta ve fen klasörü ile tapu kütüğü beyanlar hanesine “**bir kısmı I ve III. Derece Arkeolojik Sit Alanıdır**”, 150 ada, 131, 132, 135, 136, 143, 144, 145, 149 parsellerin pafta ve fen klasörü ile tapu kütüğü beyanlar hanesine “**bir kısmı 3. Derece Arkeolojik Sit Alanıdır**”, 150 ada, 140 ve 141 nolu parsellerin pafta ve fen klasörü ile tapu kütüğü beyanlar hanesine “**tamamı I. Derece Arkeolojik Sit Alanıdır**” şerhinin 13/03/2012 tarih ve 28232 sayılı Resmi Gazete'de yayımlanarak yürürlüğe giren Korunması Gerekli Taşınmaz Kültür Varlıklarının ve Sitlerin Tespit ve Tescili Hakkında Yönetmelik gereği ilgili Tapu ve Kadastro Müdürlüklerince verilmesi ve sonucuna ilişkin bilgi belgelerin Koruma Bölge Kurulu Müdürlüğüne iletilmesine,
- Alanın tahribata uğramaması için kolluk kuvvetlerince belli aralıklarla kontrolünün sağlanmasına,
- Sit alanına yönelik ilgili kurumlar tarafından süresi içinde Koruma Amaçlı İmar Planı hazırlanmasına, Koruma Amaçlı İmar Planı yapıncaya kadar I. derece arkeolojik sit alanı sınırları içinde Kültür ve Tabiat Varlıklarını Koruma Yüksek Kurulunun 05.11.1999 tarih 658 sayılı ilke Kararı doğrultusunda Koruma ve Kullanma Koşullarının aşağıda belirtildiği gibi belirlenmesine;

*Bu alanlar Korumaya yönelik bilimsel çalışmalar dışında aynen korunacak sit alanları olup kesinlikle hiçbir yapılaşmaya izin verilmemesine, imar planlarında aynen korunacak sit alanı olarak belirlenmesine, bilimsel amaçlı kazıların dışında hiçbir kazı yapılamayacağına, ancak;*

- a) Resmi ve özel kuruluşlarca zorunlu durumlarda yapılacak alt yapı uygulamaları için müze müdürlüğünün ve varsa kazı başkanının görüşüyle konunun koruma kurulunda değerlendirilmesine,
  - b) Yeni tarımsal alanların açılmamasına, yalnızca sınırlı mevsimlik tarımsal faaliyetlerin devam edebileceğine, koruma kurullarınca uygun görülmesi halinde seracılığa devam edilebileceğine,
  - c) Höyük ve tümülüslerde toprağın sürülmesine dayanan tarımsal faaliyetlerin kesinlikle yasaklanmasına, ağaçlandırmaya gidilmemesine, yalnızca mevcut ağaçlardan ürün alınabileceğine,
  - d) Taş, toprak, kum vb. alınmamasına, kireç, taş, tuğla, mermer, kum, maden vb. ocakların açılmamasına, toprak, curuf, çöp, sanayi atığı ve benzeri malzeme dökülmemesine,
  - e) Taşınmaz kültür varlıklarının mahiyetine tesir etmeyecek şekilde ilgili koruma kurulundan izin almak koşuluyla birleştirme (tevhit) ve ayırma (ifraz) yapılabileceğine,
- III. Derece Arkeolojik Sit alanında ise “Geçiş Dönemi Yapılanma Koşulları”nın aşağıda belirtildiği gibi belirlenmesine;
    - 1) Günümüz koşullarının gerektirdiği alt yapı hizmetleri ve çevre düzenlemesinin proje aşamasından itibaren kültür katmanlarına zarar vermeyecek ve toprak kullanımını en alt düzeyde tutacak biçimde ele alınmasına; yol, su, kanalizasyon, elektrik, telefon gibi alt yapı projelerinin Koruma Bölge Kurulunca değerlendirilmesi;
    - 2) Taşınmaz kültür varlıklarının mahiyetine tesir etmeyecek şekilde Koruma Bölge Kurulundan izin almak koşuluyla birleştirme (tevhit) ve ayırma (ifraz) yapılması;
    - 3) Alanda izin alınmadan herhangi bir inşai veya fiziki uygulamada bulunulmaması şartıyla Mera vasfının devam edebileceği;
    - 4) Bu alanlarda ilgili idarelerce inşaat izni verilmeden önce Müze Müdürlüğü uzmanları tarafından sondaj kazısı gerçekleştirilerek sondaj sonuçlarının bu alanlarla ilgili varsa kazı başkanının görüşleriyle birlikte Müze Müdürlüğüne Koruma Bölge Kuruluna iletdikten sonra Koruma

**KARAR**

**Toplantı no ve tarih:** 427 - 26.06.2024

**Karar no ve tarih :** 7745 - 26.06.2024

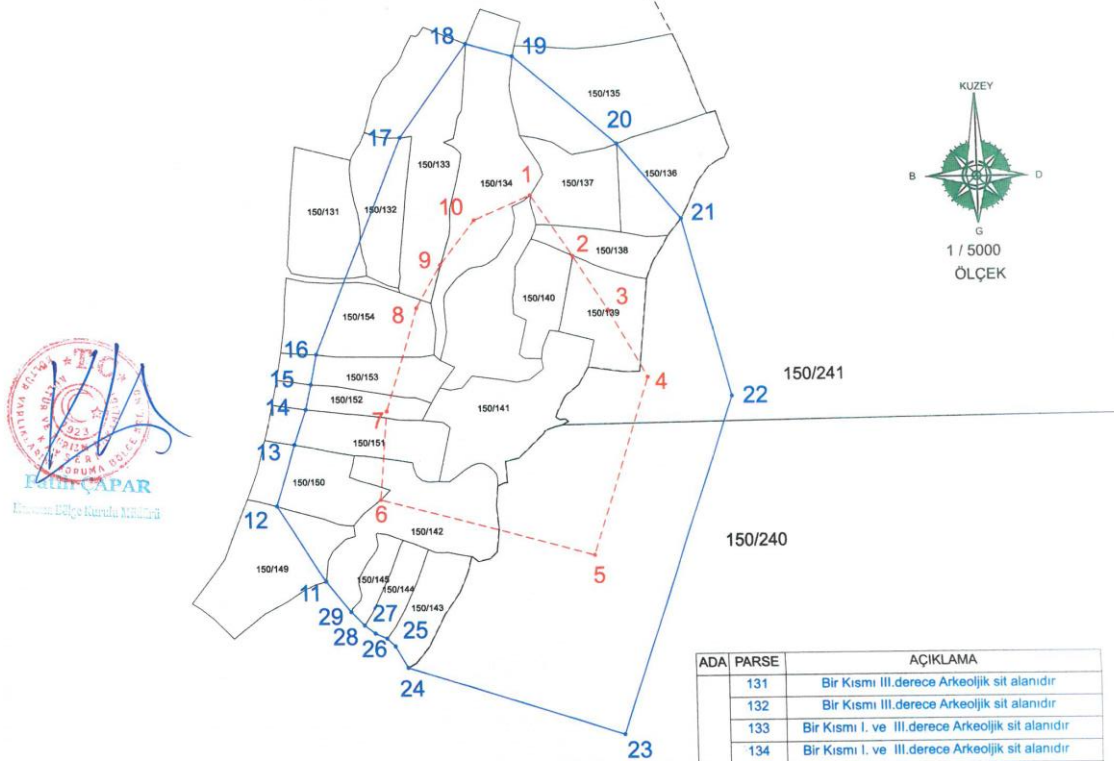
**Toplantı Yeri**  
**KAYSERİ**

*Bölge Kurulunca karar alındıktan sonra uygulanması ve yeni yapılanmalarda kazı yapılarak bodrum kat oluşturulmaması;*

- 5) *Bu alanlarda taş, toprak, kum vb. alınmaması, kireç, taş, tuğla, mermer, kum, maden vb. ocaklarının açılmaması, toprak, cüruf, çöp, sanayi atığı vb. malzeme dökülmemesine, karar verildi.*

**KIRŞEHİR İLİ, AKPINAR İLÇESİ, ÇALIBURNU KÖYÜ, AKKAYA MEVKİLİ**

**AKKAYA HÖYÜĞÜ**



ITRF96 UTM 3 Derecelik Koordinatlar

Nokta No	Y	X
1	574499.32	4374542.54
2	574548.94	4374467.91
3	574590.35	4374402.34
4	574636.10	4374320.49
5	574567.02	4374106.24
6	574307.45	4374175.38
7	574317.79	4374283.39
8	574357.33	4374407.59
9	574387.69	4374459.22
10	574430.05	4374513.13
11	574238.45	4374078.43
12	574180.79	4374168.71
13	574204.00	4374243.82
14	574219.10	4374296.43
15	574226.05	4374316.37
16	574233.27	4374352.68
17	574342.97	4374614.66
18	574425.94	4374727.35
19	574482.08	4374711.01
20	574606.24	4374603.22
21	574681.65	4374510.73
22	574737.74	4374296.72
23	574597.85	4373888.28
24	574336.27	4373872.51
25	574320.84	4373998.72
26	574310.81	4374008.22
27	574296.61	4374014.37
28	574283.99	4374024.18
29	574268.13	4374040.34

ED-50 UTM 6 Derecelik Koordinatlar

Nokta No	Y	X
1	574498.47	4372976.09
2	574548.07	4372901.49
3	574589.46	4372835.94
4	574635.19	4372754.12
5	574566.13	4372539.98
6	574306.67	4372609.08
7	574317.01	4372717.04
8	574356.53	4372841.19
9	574386.88	4372882.80
10	574429.23	4372946.69
11	574237.70	4372512.16
12	574180.05	4372602.41
13	574203.26	4372677.49
14	574218.38	4372720.08
15	574225.30	4372750.01
16	574232.52	4372786.30
17	574342.18	4373048.20
18	574425.11	4373160.83
19	574481.24	4373144.49
20	574605.34	4373036.75
21	574680.73	4372944.29
22	574736.79	4372729.36
23	574596.95	4372322.08
24	574335.47	4372406.28
25	574320.06	4372432.49
26	574310.03	4372441.58
27	574295.83	4372448.13
28	574283.22	4372457.93
29	574267.37	4372474.08

ADA	PARSE	AÇIKLAMA
150	131	Bir Kısım III.derece Arkeolojik sit alanıdır
	132	Bir Kısım III.derece Arkeolojik sit alanıdır
	133	Bir Kısım I. ve III.derece Arkeolojik sit alanıdır
	134	Bir Kısım I. ve III.derece Arkeolojik sit alanıdır
	135	Bir Kısım III.derece Arkeolojik sit alanıdır
	136	Bir Kısım III.derece Arkeolojik sit alanıdır
	137	Bir Kısım I. ve III.derece Arkeolojik sit alanıdır
	138	Bir Kısım I. ve III.derece Arkeolojik sit alanıdır
	139	Bir Kısım I. ve III.derece Arkeolojik sit alanıdır
	140	Tamamı I.derece arkeolojik Sit alanıdır
	141	Tamamı I.derece arkeolojik Sit alanıdır
	142	Bir Kısım I. ve III.derece Arkeolojik sit alanıdır
	143	Bir Kısım III.derece Arkeolojik sit alanıdır
	144	Bir Kısım III.derece Arkeolojik sit alanıdır
	145	Bir Kısım III.derece Arkeolojik sit alanıdır
	149	Bir Kısım III.derece Arkeolojik sit alanıdır
	150	Bir Kısım I. ve III.derece Arkeolojik sit alanıdır
	151	Bir Kısım I. ve III.derece Arkeolojik sit alanıdır
	152	Bir Kısım I. ve III.derece Arkeolojik sit alanıdır
	153	Bir Kısım I. ve III.derece Arkeolojik sit alanıdır
	154	Bir Kısım I. ve III.derece Arkeolojik sit alanıdır
	240	Bir Kısım I. ve III.derece Arkeolojik sit alanıdır
	241	Bir Kısım I. ve III.derece Arkeolojik sit alanıdır

— Kadastro Parselleri  
- - - I.derece Arkeolojik Sit Alanı Sınırı  
— III.derece Arkeolojik Sit Alanı Sınırı

Kayseri Kültür Varlıklarını  
Koruma Bölge Kurulunun  
26.06.2024 gün ve 7745 Sayılı  
kararı ile.

Harita Mühendisi