

T.C.
KÜLTÜR VE TURİZM BAKANLIĞI
ESKİŞEHİR KÜLTÜR VARLIKLARINI KORUMA BÖLGE KURULU

KARAR

Toplantı Tarih ve no: 23.02.2024 - 462

Karar Tarih ve no : 23.02.2024 - 12397

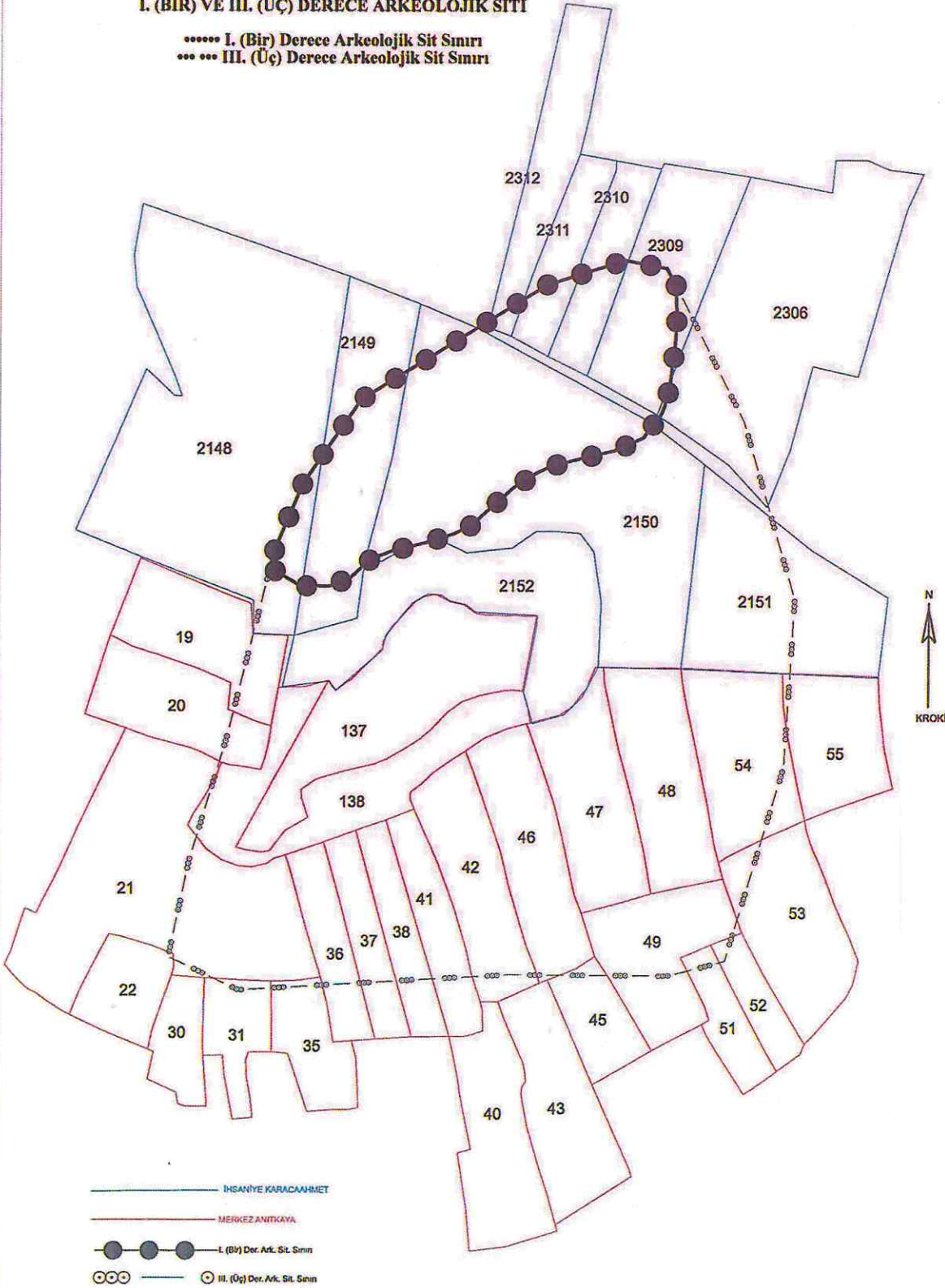
Toplantı Yeri
ESKİŞEHİR

Afyonkarahisar ili, Merkez ilçesi, Anıtkaya köyü ve İhsaniye ilçesi, Karacaahmet köyünde Müze Müdürlüğü uzmanlarınca yapılan incelemelerde korunması gerekli taşınmaz kültür varlığına rastlandığının bildirildiği Afyonkarahisar Valiliğinin (İl Kültür ve Turizm Müdürlüğü) 14.12.2023 tarih ve 4538309 sayılı yazısı doğrultusunda Kurul Müdürlüğü uzmanları tarafından tespit edilen korunması gerekli taşınmaz kültür varlığı niteliğindeki alanın 2863 sayılı kanun kapsamında tesciline ilişkin hazırlanan belgelerin değerlendirilmesinin istendiği Kurul Müdürlüğü uzmanlarının 29.12.2023 tarih ve 2460000 sayılı raporu ve ekleri, faaliyeti etkilenen kurum görüşlerinin istendiği Kurul Müdürlüğünün 02.01.2024 tarih ve 4600358 sayılı yazısı, kurum görüşünün iletildiği yazılar, 22.02.2024 tarih ve 2558077 sayılı dosya inceleme raporu ile hazırlanan geçiş dönemi koruma esasları ve kullanma şartları okundu, tescil fişi, koordinatlı sit sınırı krokisi, sit sınırlarının işaretlendiği kadastral kroki, fotoğrafları ve dosyası incelendi, yapılan görüşmeler sonunda;

Afyonkarahisar ili, Merkez ilçesi, Anıtkaya köyü ve İhsaniye ilçesi, Karacaahmet köyü sınırları içerisinde tespit edilen ve 2863 sayılı Kanunun 6. Maddesi kapsamında korunması gerekli kültür varlıklarından olan alanın “Köyü ve Mevkii Yerleşimi ve Nekropolü” adıyla I. ve III. Derece Arkeolojik Sit alanı olarak tesciline, hazırlanan tescil fişi, koordinatlı sit sınırı krokisi ve sit sınırlarının aktarıldığı kadastral krokisinin uygun olduğuna, söz konusu alanda Kültür Varlıklarını Koruma Yüksek Kurulunun Arkeolojik Sitler, Koruma ve Kullanma Koşullarına ilişkin 05.11.1999 tarih ve 658 sayılı İlke Kararı doğrultusunda hazırlanan geçiş dönemi koruma esasları ve kullanma şartlarının geçerli olduğuna; sit sınırları içerisinde güvenlik önlemlerinin ilgili kurumlarca alınmasına ve Kurulumuzdan izinsiz herhangi bir fiziki ve inşai müdahalede bulunulmamasına karar verildi.

AFYONKARAHİSAR İLİ
MERKEZ İLÇESİ, ANITKAYA KÖYÜ; İHSANİYE İLÇESİ, KARACA AHMET KÖYÜ
KÖY YANI MEVKİİ YERLEŞİMİ VE NEKROPOLÜ
I. (BİR) VE III. (ÜÇ) DERECE ARKEOLOJİK SİTİ

●●●●● I. (Bir) Derece Arkeolojik Sit Sınırı
●●●●● III. (Üç) Derece Arkeolojik Sit Sınırı



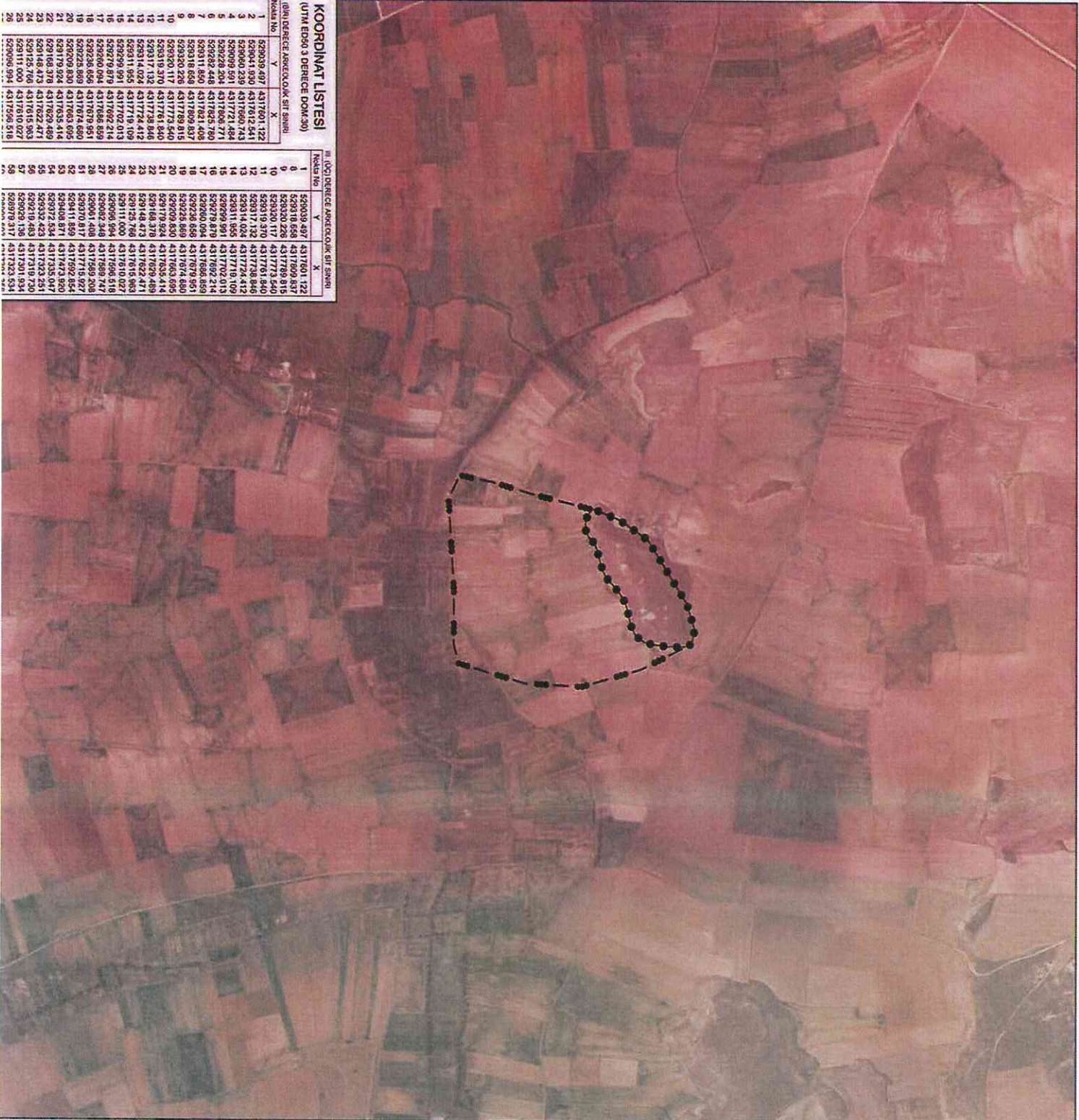
ESKİŞEHİR KÜLTÜR VARLIKLARINI
KORUMA BÖLGE KURULUNUN
23.02.2024 TARİH - 12397 SAYILI KARARI EKİDİR.

ASLI GİBİDİR
Rahime KARAOĞLU MURAT
Bölge Kurulu Müdür V.



Parasızdan tanzim edilmiştir.
02.02.2024

Onur KURT
Tekniker



KOORDİNAT LİSTESİ
(UTM ED90 3 DERECE DOM.30)

I. (BİR) DERECE ARKEOLOJİK SİT SINIRI		III. (ÜÇ) DERECE ARKEOLOJİK SİT SINIRI			
Nokta No	Y	X	Nokta No	Y	X
1	529039.497	4317601.122	1	529039.497	4317601.122
2	529041.930	4317612.341	2	529041.930	4317612.341
3	529060.239	4317680.743	3	529060.239	4317680.743
4	529069.591	4317721.484	4	529069.591	4317721.484
5	529082.446	4317825.780	5	529082.446	4317825.780
6	529093.180	4317881.408	6	529093.180	4317881.408
7	529093.180	4317881.408	7	529093.180	4317881.408
8	529093.180	4317881.408	8	529093.180	4317881.408
9	529093.180	4317881.408	9	529093.180	4317881.408
10	529093.180	4317881.408	10	529093.180	4317881.408
11	529093.180	4317881.408	11	529093.180	4317881.408
12	529093.180	4317881.408	12	529093.180	4317881.408
13	529093.180	4317881.408	13	529093.180	4317881.408
14	529093.180	4317881.408	14	529093.180	4317881.408
15	529093.180	4317881.408	15	529093.180	4317881.408
16	529093.180	4317881.408	16	529093.180	4317881.408
17	529093.180	4317881.408	17	529093.180	4317881.408
18	529093.180	4317881.408	18	529093.180	4317881.408
19	529093.180	4317881.408	19	529093.180	4317881.408
20	529093.180	4317881.408	20	529093.180	4317881.408
21	529093.180	4317881.408	21	529093.180	4317881.408
22	529093.180	4317881.408	22	529093.180	4317881.408
23	529093.180	4317881.408	23	529093.180	4317881.408
24	529093.180	4317881.408	24	529093.180	4317881.408
25	529093.180	4317881.408	25	529093.180	4317881.408
26	529093.180	4317881.408	26	529093.180	4317881.408
27	529093.180	4317881.408	27	529093.180	4317881.408
28	529093.180	4317881.408	28	529093.180	4317881.408



KOORDİNAT LİSTESİ
(UTM ED90 6 DERECE DOM.33)

I. (BİR) DERECE ARKEOLOJİK SİT SINIRI		III. (ÜÇ) DERECE ARKEOLOJİK SİT SINIRI			
Nokta No	Y	X	Nokta No	Y	X
1	269189.500	4319199.225	1	269189.500	4319199.225
2	269192.308	4319210.560	2	269192.308	4319210.560
3	269212.201	4319258.144	3	269212.201	4319258.144
4	269233.543	4319317.370	4	269233.543	4319317.370
5	269246.929	4319398.592	5	269246.929	4319398.592
6	269246.929	4319398.592	6	269246.929	4319398.592
7	269246.929	4319398.592	7	269246.929	4319398.592
8	269246.929	4319398.592	8	269246.929	4319398.592
9	269246.929	4319398.592	9	269246.929	4319398.592
10	269246.929	4319398.592	10	269246.929	4319398.592
11	269246.929	4319398.592	11	269246.929	4319398.592
12	269246.929	4319398.592	12	269246.929	4319398.592
13	269246.929	4319398.592	13	269246.929	4319398.592
14	269246.929	4319398.592	14	269246.929	4319398.592
15	269246.929	4319398.592	15	269246.929	4319398.592
16	269246.929	4319398.592	16	269246.929	4319398.592
17	269246.929	4319398.592	17	269246.929	4319398.592
18	269246.929	4319398.592	18	269246.929	4319398.592
19	269246.929	4319398.592	19	269246.929	4319398.592
20	269246.929	4319398.592	20	269246.929	4319398.592
21	269246.929	4319398.592	21	269246.929	4319398.592
22	269246.929	4319398.592	22	269246.929	4319398.592
23	269246.929	4319398.592	23	269246.929	4319398.592
24	269246.929	4319398.592	24	269246.929	4319398.592
25	269246.929	4319398.592	25	269246.929	4319398.592
26	269246.929	4319398.592	26	269246.929	4319398.592
27	269246.929	4319398.592	27	269246.929	4319398.592
28	269246.929	4319398.592	28	269246.929	4319398.592

İl	: Afyonkarahisar
İlçe	: Merkez
Köy	: Anıtkaya Köyü
Pafta	: K24-B1
Adı	: Köyünü Mevkii
	: Yerleşimi ve Nekropolü
Tür/Derece	: I. ve III. Der. Ark. Sit.
Projeksiyon	: UTM
Ölçek	: 1/Krokî
	: I. (Bir) Der. Ark. Sit Sınırı
	: III. (Üç) Der. Ark. Sit Sınırı

KOORDİNAT LİSTESİ
(UTM ED90 6 DERECE DOM.33)

I. (BİR) DERECE ARKEOLOJİK SİT SINIRI		III. (ÜÇ) DERECE ARKEOLOJİK SİT SINIRI			
Nokta No	Y	X	Nokta No	Y	X
1	269189.500	4319199.225	1	269189.500	4319199.225
2	269192.308	4319210.560	2	269192.308	4319210.560
3	269212.201	4319258.144	3	269212.201	4319258.144
4	269233.543	4319317.370	4	269233.543	4319317.370
5	269246.929	4319398.592	5	269246.929	4319398.592
6	269246.929	4319398.592	6	269246.929	4319398.592
7	269246.929	4319398.592	7	269246.929	4319398.592
8	269246.929	4319398.592	8	269246.929	4319398.592
9	269246.929	4319398.592	9	269246.929	4319398.592
10	269246.929	4319398.592	10	269246.929	4319398.592
11	269246.929	4319398.592	11	269246.929	4319398.592
12	269246.929	4319398.592	12	269246.929	4319398.592
13	269246.929	4319398.592	13	269246.929	4319398.592
14	269246.929	4319398.592	14	269246.929	4319398.592
15	269246.929	4319398.592	15	269246.929	4319398.592
16	269246.929	4319398.592	16	269246.929	4319398.592
17	269246.929	4319398.592	17	269246.929	4319398.592
18	269246.929	4319398.592	18	269246.929	4319398.592
19	269246.929	4319398.592	19	269246.929	4319398.592
20	269246.929	4319398.592	20	269246.929	4319398.592
21	269246.929	4319398.592	21	269246.929	4319398.592
22	269246.929	4319398.592	22	269246.929	4319398.592
23	269246.929	4319398.592	23	269246.929	4319398.592
24	269246.929	4319398.592	24	269246.929	4319398.592
25	269246.929	4319398.592	25	269246.929	4319398.592
26	269246.929	4319398.592	26	269246.929	4319398.592
27	269246.929	4319398.592	27	269246.929	4319398.592
28	269246.929	4319398.592	28	269246.929	4319398.592

ESKİŞEHİR KÜLTÜR VARLIKLARINI KORUMA BÖLGE KURULUNUN 23.02.2024 TARİH, 12397 SAYILI KARARI EKİDİR.

ESKİŞEHİR KÜLTÜR VARLIKLARINI KORUMA BÖLGE KURULU
KASIM ÇABIRI
Rahime KARAOĞLU MURAT
Bölge Kurulu Müdürü V.

AVRUPA KONSEYİ	KÜLTÜREL VARLIKLARI KORUMA ENVANTERİ K.V.K.E		SİT	ENVANTER NO:	
TÜRKİYE	ESKİŞEHİR KÜLTÜR VARLIKLARINI KORUMA BÖLGE KURULU			HARİTA NO:	
İli: Afyonkarahisar	İlçesi: Merkez	Köyü: Antkaya	Pafta:	Ada:	Parsel:
Adı:	Köyünü Mevkii Yerleşimi ve Nekropolü				
GENEL TANIM: Cumalı köyünün yaklaşık 1,5 km doğusunda, Susuzosmaniye köyünün ise yine yaklaşık 1,5 km batısındaki kuzeydoğu-güneybatı doğrultulu ve 200-220 metre uzunluğa sahip tepelikte bulunan alanda yapılan yerinde incelemede; tepe üzerinde Cimer başvurusunda da bahsi geçen kaçak kazı çukuru görülmüştür. Tepe yüzeyinde bol miktarda Roma ve Bizans dönemlerine tarihlenebilecek seramik parçaları ile mezar tuğlası ve çatı kiremidi parçaları (stroter tipte) gözlemlenmiştir. Tepenin güney-güneydoğu eteğindeki tarla olarak kullanılan düz arazide ise geniş alana yayılan yoğun miktarda çoğunluğu Roma Dönemine tarihlenen seramik parçaları (gövde, dip, ağız, kulp vb.) bulunmaktadır. Ayrıca, tarlaların stabilize yolla birleştiği yerde Roma Dönemine tarihlenebilecek birinin üzerinde kenet delikleri bulunan mimari blok parçaları görülmüştür.					
Koruma Şimdiki Tehlikeler: Kaçak kazılara karşı korumasız ve tarımsal tahribat bulunmak.					
Şimdiki Durum:			Koruma Derecesi: I. ve III. Derece Arkeolojik Sit		
Sit Potansiyeli: Arkeolojik yüzey araştırması yapılabilir.			HAZIRLAYANLAR : TARİH: 29.12.2023 Kaan KIRÇIN Arkeolog Halil ÇINAR Sanat Tarihçisi		
Şimdiki Koruma: Herhangi bir koruma durumu bulunmamaktadır.			KONTROL EDEN: TARİH : 29.12.2023 Rahime KARAOĞLU MURAT Bölge Kurulu Müdürü		
Önerilen Koruma: Kolluk kuvvetlerince; gerekli güvenlik tedbirlerinin alınması, kontrollerin sıklaştırılması ve çevre halkının bilinçlendirilmesi gerekmektedir. ESKİŞEHİR KÜLTÜR VARLIKLARINI KORUMA BÖLGE KURULUNUN 23.02.2024 TARİH, 12397 SAYILI KARARLEKİDİR. ASLI GİBİDİR Rahime KARAOĞLU MURAT Bölge Kurulu Müdürü			KURUL KARARLARI:		
Yayın Dizisi: -			REVİZYON: GEEAYK ONAYI:		
Gözlemler:		Kurul İsmi: Kurul Karar Tarihi: Kurul Karar No:			