

**T.C.**  
**KÜLTÜR VE TURİZM BAKANLIĞI**  
**Erzurum Kültür Varlıklarını Koruma Bölge Kurulu**

**KARAR**  
**(1)**

**Toplantı Tarihi ve No :24.09.2024-329**  
**Karar Tarihi ve No :24.09.2024-6699**

**Toplantı yeri: ERZURUM**

Erzurum İli, Tortum İlçesi, Çardaklı Mahallesi 103 ada 72 parselde, Aksu Mahallesi 283 ada 1 parselde, Uzundere İlçesi, Yayla Mahallesi 155 ada 1 parselde, Oltu İlçesi Tutmaç Mahallesi 130 ada 113 parselde bulunan herhangi bir sit alanı içerisinde yer almayan, korunması gerekli taşınmaz kültür varlığı olarak tescil kaydı bulunmayan, mülkiyetleri maliye hazinesi ait taşınmazlar üzerinde yer alan siper kalıntılarının tescil edilmesini içeren Tutmaç Mahalle Muhtarlığının 26.09.2023 tarihli dilekçesi, söz konusu alan ve yakın çevresinde yer alan askeri hareketliliğe ilişkin Milli Savunma Bakanlığı Yönetim Hizmetleri Genel Müdürlüğünün 16.08.2024 tarih ve 3829038 sayılı yazı ve ekleri Erzurum Kültür Varlıklarını Koruma Bölge Kurulu Müdürlüğü uzmanlarının 19.09.2024 tarih ve 2933969 sayılı yerinde inceleme raporu, 2863 sayılı Kanununun 7. Maddesi gereği iletilen kurum görüşleri okundu, dosyası incelendi, yapılan incelemeler ve görüşmeler sonucunda;

Erzurum İli, Tortum İlçesi, Çardaklı Mahallesi 103 ada 72 parselde, Aksu Mahallesi 283 ada 1 parselde, Uzundere İlçesi, Yayla Mahallesi 155 ada 1 parselde, Oltu İlçesi Tutmaç Mahallesi 130 ada 113 parselde bulunan alanlar: Milli Tarihimiz ve askeri harp tarihi açısından önemli tarihi olayların (Osmanlı-Rus kuvvetleri arasında muharebeler) yaşanmış olmasından dolayı, ekli 1/5000 haritada sınırları çizilen alanların tarihi ve kültürel değerlerin birlikte korunabilmesi için, 2863 sayılı Kültür ve Tabiat Varlıkları Koruma Kanunu kapsamında "**Tarihi Sit Alanı**" olarak tescil edilmesine, karar eki sit fişinin uygun olduğuna, karar eki haritada sit sınırı belirlenmiş alanın fen klasörü ve tapu kütüğü beyanlar hanesine "**Tarihi Sit Alanıdır**" şerhinin ilgili Tapu ve Kadastro Müdürlüklerince 13.03.2012 tarih ve 28232 sayılı Resmi Gazetede yayımlanarak yürürlüğe giren "Korunması Gerekli Taşınmaz Kültür Varlıklarının ve Sitlerin Tespit ve Tescili Hakkında Yönetmelik" gereği verilmesine ve işlem sonucuna ilişkin bilgi belgelerin Kurul Müdürlüğüne iletilmesine,

Tarihi sit alanının Kültür Varlıklarını Koruma Yüksek Kurulunun 11.03.2021 tarih ve 1700 sayılı ilke kararı doğrultusunda koruma ve kullanma koşullarının;

a) Milli Park bulunan yerlerde uzun devreli gelişim plan, milli park bulunmayan yerlerde alanın tarihi ve kültürel değerlerini koruyan koruma amaçlı imar planları ilgili koruma bölge kurulunca uygun görülünceye kadar zorunlu altyapı uygulamalar ve bu uygulamalar kapsamında yapılacak olan resmi kurum yapılar dışında bitki örtüsünü, topografik yapıyı, siluet etkisini bozabilecek, tahribata yönelik hiçbir inşai ve fiziki uygulamada bulunulmayacağına,

b) Bu alanlar çevre düzeni planına kavuşturacak gerekli çalışmaların yapılarak hazırlanacak çevre düzeni planları için koruma bölge kurullarının uygun görüşlerinin alınmasına,

c) Alanın tescil tarihi öncesi doğal dengeyi bozucu yapılmış her türlü uygulamanın zaman içinde ıslahı için kamu kuruluşlarınca gerekli çalışmanın yapılmasına,

d) Bu alanlar içinde yer alan orman alanlarında Tarım ve Orman Bakanlığınca gerekli çalışmaların yapılabileceğine,

e) Bu alanlar içinde yer alan zorunlu altyapı uygulamalar ve bu uygulamalar kapsamında yapılacak olan resmi kurum yapıları ile anıt ve şehitliklerin düzenleme ve gerekli onarımları için projeleriyle birlikte koruma bölge kumlundan izin alınmasına,

**T.C.**  
**KÜLTÜR VE TURİZM BAKANLIĞI**  
**Erzurum Kültür Varlıklarını Koruma Bölge Kurulu**

**KARAR**  
**(2)**

**Toplantı Tarihi ve No :24.09.2024-329**  
**Karar Tarihi ve No :24.09.2024-6699**

**Toplantı yeri: ERZURUM**

f) Önceden süregelen tarımsal faaliyet ile bağ ve bahçeciliğin devam ettirilebileceğine, bu amaç dışında kesinlikle kullanılmayacağına, şeklinde belirlenmesine karar verildi.

447600.000 469863.736

4476709.273

4476709.273

471132.099

## KIZILDAĞ TARİHİ SİT ALANI

4476400.000

İL:ERZURUM  
İLÇE:TORTUM

MAH:AKSU

ADA/PARSEL:283/1

MAH:ÇARDAKLI

ADA/PARSEL:103/72

İLÇE:OLTU

MAH:TUTMAÇ

ADA/PARSEL:130/113

İLÇE:UZUNDERE

MAH:YAYLA

ADA/PARSEL:155/1

4476000.000

OLÇEK:1:5000

TARİHİ SİT ALANI SINIRI

TRP3 KOORDİNE ÖZET

EDS0 KOORDİNE ÖZET

4475800.000 469863.736

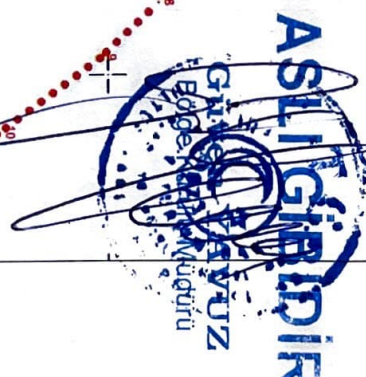
NO	X	Y	NO	X	Y
1	4475800.000	469863.736	1	4475800.000	469863.736
2	4475800.000	469863.736	2	4475800.000	469863.736
3	4475800.000	469863.736	3	4475800.000	469863.736
4	4475800.000	469863.736	4	4475800.000	469863.736
5	4475800.000	469863.736	5	4475800.000	469863.736
6	4475800.000	469863.736	6	4475800.000	469863.736
7	4475800.000	469863.736	7	4475800.000	469863.736
8	4475800.000	469863.736	8	4475800.000	469863.736
9	4475800.000	469863.736	9	4475800.000	469863.736
10	4475800.000	469863.736	10	4475800.000	469863.736
11	4475800.000	469863.736	11	4475800.000	469863.736
12	4475800.000	469863.736	12	4475800.000	469863.736
13	4475800.000	469863.736	13	4475800.000	469863.736
14	4475800.000	469863.736	14	4475800.000	469863.736
15	4475800.000	469863.736	15	4475800.000	469863.736
16	4475800.000	469863.736	16	4475800.000	469863.736
17	4475800.000	469863.736	17	4475800.000	469863.736
18	4475800.000	469863.736	18	4475800.000	469863.736
19	4475800.000	469863.736	19	4475800.000	469863.736
20	4475800.000	469863.736	20	4475800.000	469863.736
21	4475800.000	469863.736	21	4475800.000	469863.736
22	4475800.000	469863.736	22	4475800.000	469863.736
23	4475800.000	469863.736	23	4475800.000	469863.736
24	4475800.000	469863.736	24	4475800.000	469863.736
25	4475800.000	469863.736	25	4475800.000	469863.736
26	4475800.000	469863.736	26	4475800.000	469863.736
27	4475800.000	469863.736	27	4475800.000	469863.736
28	4475800.000	469863.736	28	4475800.000	469863.736
29	4475800.000	469863.736	29	4475800.000	469863.736
30	4475800.000	469863.736	30	4475800.000	469863.736
31	4475800.000	469863.736	31	4475800.000	469863.736
32	4475800.000	469863.736	32	4475800.000	469863.736
33	4475800.000	469863.736	33	4475800.000	469863.736
34	4475800.000	469863.736	34	4475800.000	469863.736
35	4475800.000	469863.736	35	4475800.000	469863.736
36	4475800.000	469863.736	36	4475800.000	469863.736
37	4475800.000	469863.736	37	4475800.000	469863.736
38	4475800.000	469863.736	38	4475800.000	469863.736
39	4475800.000	469863.736	39	4475800.000	469863.736
40	4475800.000	469863.736	40	4475800.000	469863.736
41	4475800.000	469863.736	41	4475800.000	469863.736
42	4475800.000	469863.736	42	4475800.000	469863.736
43	4475800.000	469863.736	43	4475800.000	469863.736
44	4475800.000	469863.736	44	4475800.000	469863.736
45	4475800.000	469863.736	45	4475800.000	469863.736
46	4475800.000	469863.736	46	4475800.000	469863.736
47	4475800.000	469863.736	47	4475800.000	469863.736
48	4475800.000	469863.736	48	4475800.000	469863.736
49	4475800.000	469863.736	49	4475800.000	469863.736
50	4475800.000	469863.736	50	4475800.000	469863.736

AAT7EÇ7E 147

AAT7EÇ7E 147

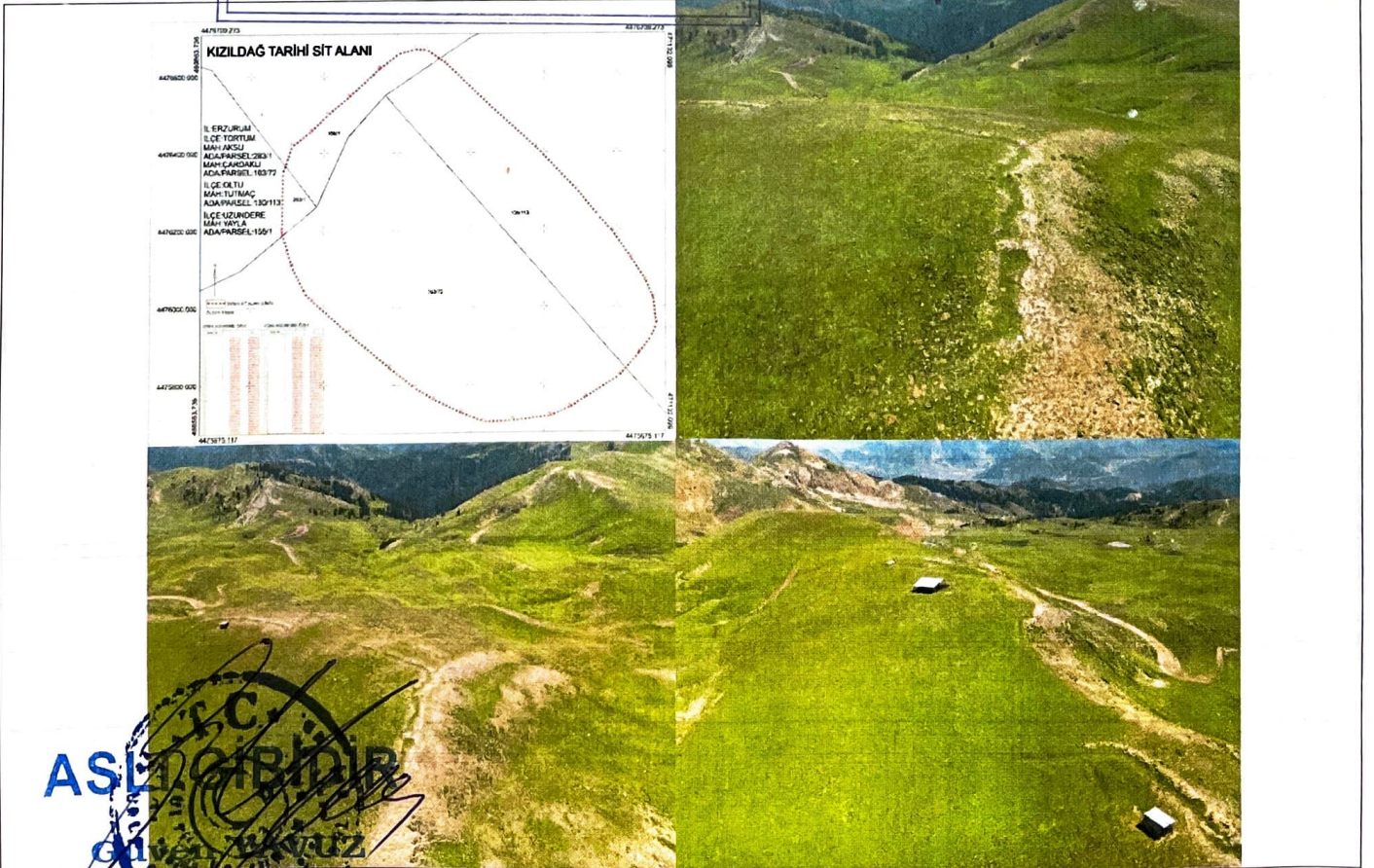
471132.099

ERZURUM KÜLTÜR VARLIKLARINI KORUMA  
BÖLGE KURULUNUN 24.09.2024  
GÜN VE ...6699... SAYILI KARAR EKİDİR





AVRUPA KONSEYİ	DOĞAL VE KÜLTÜREL VARLIKLARI KORUMA ENVANTERİ D.K.V.K.E	<b>SİT</b>	ENVANTER NO:
TÜRKİYE	KÜLTÜR VARLIKLARI VE MÜZELER GENEL MÜDÜRLÜĞÜ		HARİTA NO:
İLİ: ERZURUM	İLÇESİ: TORTUM- YUZUNDERE-OLTU	MAHALLE KÖY VEYA MEVKİİ: ÇARDAKLI AKSU, YAYLA, TUTMAÇ	KADASTRO PAFTA : ADA: 103-223,155,130 PARSEL: 72-11113
<b>ADI: KIZILDAĞ TARİHİ SİT ALANI</b>			
<b>GENEL TANIM:</b> Söz konusu alan Tutmaç Mahallesi'nin yaklaşık 4 km batısında, Çardaklı Mahallesi'nin 4 km kuzeyinde, Yayla Mahallesi'nin 3,5 km güneyinde yaklaşık 2500 metre yükseklikte Erzurum-Oltu karayoluna hâkim bir tepe üzerinde bulunmaktadır. Alana ulaşım Tutmaç Mahallesi'nden stabilize bir yoldan ulaşım sağlanmakta olup söz konusu tepeye 500 metre kala herhangi bir yol bulunmamaktadır. Söz konusu alan üzerinde yer yer siperler yer almakta olup alanın kuzeyinde ve batısında süreklilik göstermekte diğer bölgelerde ise kopukluklar ile bozulmalar mevcuttur. Özellikle Erzurum-Oltu karayoluna hâkim noktada yer alan kuzey siperleri korunmuş olup siperler arasında yer yer genişlemeler mevcuttur. Siperler zamanla toprakla kapanmış, yağmur ve sel suları ile bozulmuş olduğu görülmektedir.			
<b>ŞİMDİKİ TEHLİKELER :</b> Doğal Tahribat			
<b>ŞİMDİKİ DURUM</b> : Mera		<b>KORUMA DERECESESİ</b> Tarihi Sit	
<b>SİT POTANSİYELİ</b> : Tarihi Sit		<b>HAZIRLAYANLAR:</b> 19/09/2024	
<b>ŞİMDİKİ KORUMA</b> : Korumasız.		Emre AYDOĞAN Şehir Plancısı	
<b>ÖNERİLEN KORUMA</b> : Tarihi Sit		Emman AKYÜZ Uzm.Arkeolog	
<b>YAYIN DİZİNİ :</b>		<b>KONTROL EDEN:</b>	
<b>GÖZLEMLER:</b>		Gülen YAYLI Bölge Kurulu Müdürü	
ERZURUM KÜLTÜR VARLIKLARINI KORUMA BÖLGE KURULU'NUN 24.09.2024 GÜN VE 6699 SAYILI KARAR İLE TARİHİ SİT ALANI OLARAK TESCİL EDİLMİŞTİR.		ERZURUM K.V.K.K'nun 24.09.2024 gün ve 6699 sayılı kararı ile Tarihi Sit Alanı olarak tescil edilmiştir.	
ERZURUM KÜLTÜR VARLIKLARINI KORUMA BÖLGE KURULU'NUN 24.09.2024 GÜN VE 6699 SAYILI KARAR EKİDİR		REVİZYON : ERZURUM K.V.K.K'nun ..... gün ve ..... sayılı kararı ile revize edilmiştir.	
		Ep My Uf M. X. B. 7. J. H. A.	



**ASLİ EKİDİR**  
Bölge Kurulu Müdürü