

T.C.
KÜLTÜR ve TURİZM BAKANLIĞI
Bursa Kültür Varlıklarını Koruma Bölge Kurulu

16.09.71

KARAR

Toplantı Tarihi ve No : 31/01/2024 - 601
Karar Tarihi ve No : 31/01/2024 - 13109

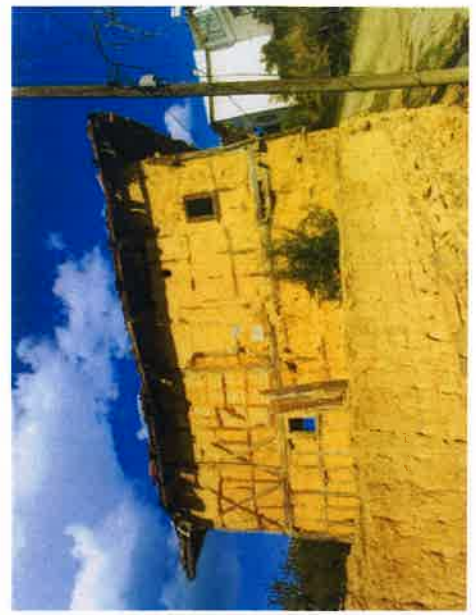
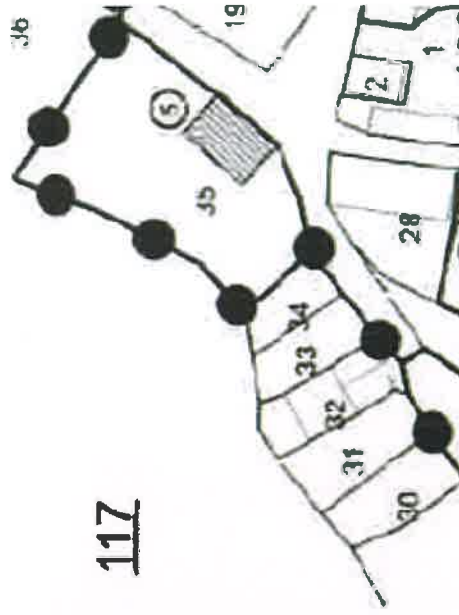
Toplantı Yeri
BURSA

Bursa ili, Kestel ilçesi, Kayacık Mahallesi'nde mevcut sit alanları dışında kalan özel mülkiyete ait, tapunun H22B22D4 pafta, 117 ada, 35 parselde bulunan taşınmazın Gerekli Taşınmaz Kültür Varlığı olarak tescil önerisine yönelik ilgili ve faaliyeti etkilenen kurum ve kuruluşların görüşleri dikkate alınarak değerlendirilmesine ilişkin Bursa Büyükşehir Belediyesi'nin 17/11/2023 tarihli ve 215375 sayılı Karayolları 14. Bölge Müdürlüğü'nün 21/11/2023 tarihli ve 1365830 sayılı ve 21/12/2023 tarihli ve 1402758 sayılı yazıları, Kestel Belediyesi'nin 06/12/2023 tarihli ve 51202 sayılı yazısı, Bursa Çevre, Şehircilik ve İklim Değişikliği Müdürlüğü'nün 04/12/2023 tarihli ve 8127454 sayılı yazı ile Koruma Bölge Kurulu Müdürlüğü'nün 22/01/2024 tarihli ve 2501555 sayılı uzman raporu okundu, ekleri ve ilgili dosyası incelendi, yapılan görüşmeler sonucunda;

Bursa ili, Kestel ilçesi, Kayacık Mahallesi'nde mevcut sit alanları dışında kalan özel mülkiyete ait, tapunun H22B22D4 pafta, 117 ada, 35 parselde bulunan taşınmazın 2863 sayılı yasanın 6. Maddesinde belirtilen özellikleri taşıdığı anlaşıldığından Korunması Gerekli Taşınmaz Kültür Varlığı olarak tesciline;

Kültür ve Tabiat Varlıklarını Koruma Yüksek Kurulu'nun 05/11/1999 tarihli ve 660 sayılı ilke kararı gereğince Koruma Grubunun 2. Grup olarak belirlenmesine; ilgili tapu müdürlüğünce tapu beyanlar hanesine " 2. Grup Korunması Gerekli Taşınmaz Kültür Varlığıdır" şerhinin konularak Müdürlüğümüze bilgi verilmesine;

Kültür ve Tabiat Varlıklarını Koruma Yüksek Kurulu'nun 05/11/1999 tarihli ve 660 sayılı ilke kararı doğrultusunda hazırlanacak rölöve, restitüsyon ve restorasyon projelerinin hazırlatılarak kurulumuza iletilmesine karar verildi.



117



BURSA İLİ, KESTEL İLÇESİ, KAYACAK MAHALLESİ

KÜLTÜR VARLIKLARI KORUNMA ALANI KÖŞE KOORDİNAT LİSTESİ

No	X	Y	X	Y
301	4415287509	44887910287	4415272898	44887513503
302	4415272898	44887910287	4415191890	44887513503
303	4415191890	44887910287	4415111191	44887513503
304	4415111191	44887910287	4415101867	44887513503
305	4415101867	44887910287	4415080888	44887513503
306	4415080888	44887910287	4415072528	44887513503
307	4415072528	44887910287	4415067842	44887513503
308	4415067842	44887910287	4415057971	44887513503
309	4415057971	44887910287	4415047640	44887513503
310	4415047640	44887910287	4415037310	44887513503
311	4415037310	44887910287	4415027000	44887513503
312	4415027000	44887910287	4415016689	44887513503
313	4415016689	44887910287	4415006379	44887513503
314	4415006379	44887910287	4414996068	44887513503
315	4414996068	44887910287	4414985758	44887513503
316	4414985758	44887910287	4414975447	44887513503
317	4414975447	44887910287	4414965137	44887513503
318	4414965137	44887910287	4414954826	44887513503
319	4414954826	44887910287	4414944516	44887513503
320	4414944516	44887910287	4414934205	44887513503
321	4414934205	44887910287	4414923895	44887513503
322	4414923895	44887910287	4414913584	44887513503
323	4414913584	44887910287	4414903274	44887513503
324	4414903274	44887910287	4414892963	44887513503
325	4414892963	44887910287	4414882653	44887513503
326	4414882653	44887910287	4414872342	44887513503
327	4414872342	44887910287	4414862032	44887513503
328	4414862032	44887910287	4414851721	44887513503
329	4414851721	44887910287	4414841411	44887513503
330	4414841411	44887910287	4414831100	44887513503
331	4414831100	44887910287	4414820790	44887513503
332	4414820790	44887910287	4414810479	44887513503
333	4414810479	44887910287	4414800169	44887513503
334	4414800169	44887910287	4414789858	44887513503
335	4414789858	44887910287	4414779548	44887513503
336	4414779548	44887910287	4414769237	44887513503
337	4414769237	44887910287	4414758927	44887513503
338	4414758927	44887910287	4414748616	44887513503
339	4414748616	44887910287	4414738306	44887513503
340	4414738306	44887910287	4414727995	44887513503
341	4414727995	44887910287	4414717685	44887513503
342	4414717685	44887910287	4414707374	44887513503
343	4414707374	44887910287	4414697064	44887513503
344	4414697064	44887910287	4414686753	44887513503
345	4414686753	44887910287	4414676443	44887513503
346	4414676443	44887910287	4414666132	44887513503
347	4414666132	44887910287	4414655822	44887513503
348	4414655822	44887910287	4414645511	44887513503
349	4414645511	44887910287	4414635201	44887513503
350	4414635201	44887910287	4414624890	44887513503
351	4414624890	44887910287	4414614580	44887513503
352	4414614580	44887910287	4414604269	44887513503
353	4414604269	44887910287	4414593959	44887513503
354	4414593959	44887910287	4414583648	44887513503
355	4414583648	44887910287	4414573338	44887513503
356	4414573338	44887910287	4414563027	44887513503
357	4414563027	44887910287	4414552717	44887513503
358	4414552717	44887910287	4414542406	44887513503
359	4414542406	44887910287	4414532096	44887513503
360	4414532096	44887910287	4414521785	44887513503
361	4414521785	44887910287	4414511475	44887513503
362	4414511475	44887910287	4414501164	44887513503
363	4414501164	44887910287	4414490854	44887513503
364	4414490854	44887910287	4414480543	44887513503
365	4414480543	44887910287	4414470233	44887513503
366	4414470233	44887910287	4414459922	44887513503
367	4414459922	44887910287	4414449612	44887513503
368	4414449612	44887910287	4414439301	44887513503
369	4414439301	44887910287	4414428991	44887513503
370	4414428991	44887910287	4414418680	44887513503
371	4414418680	44887910287	4414408370	44887513503
372	4414408370	44887910287	4414398059	44887513503
373	4414398059	44887910287	4414387749	44887513503
374	4414387749	44887910287	4414377438	44887513503
375	4414377438	44887910287	4414367128	44887513503
376	4414367128	44887910287	4414356817	44887513503
377	4414356817	44887910287	4414346507	44887513503
378	4414346507	44887910287	4414336196	44887513503
379	4414336196	44887910287	4414325886	44887513503
380	4414325886	44887910287	4414315575	44887513503
381	4414315575	44887910287	4414305265	44887513503
382	4414305265	44887910287	4414294954	44887513503
383	4414294954	44887910287	4414284644	44887513503
384	4414284644	44887910287	4414274333	44887513503
385	4414274333	44887910287	4414264023	44887513503
386	4414264023	44887910287	4414253712	44887513503
387	4414253712	44887910287	4414243402	44887513503
388	4414243402	44887910287	4414233091	44887513503
389	4414233091	44887910287	4414222781	44887513503
390	4414222781	44887910287	4414212470	44887513503
391	4414212470	44887910287	4414202160	44887513503
392	4414202160	44887910287	4414191849	44887513503
393	4414191849	44887910287	4414181539	44887513503
394	4414181539	44887910287	4414171228	44887513503
395	4414171228	44887910287	4414160918	44887513503
396	4414160918	44887910287	4414150607	44887513503
397	4414150607	44887910287	4414140297	44887513503
398	4414140297	44887910287	4414130000	44887513503
399	4414130000	44887910287	4414120000	44887513503
400	4414120000	44887910287	4414110000	44887513503

BURSA İLİ

KESTEL İLÇESİ

KAYACAK MAHALLESİ



KORUNMA ALANI SINIRLARI KAPSAMINDA KALAN PARSELLER:

PAFTA : H22-B-22-D-4

- ADA / PARSEL : 101 / 4, 5 (SMÖ), 6 (Kısmen) ;
- 102 / 1 (SMÖ), 2, 3, 4, 5, 6, 7 ;
- 103 / 1, 2, 3 ;
- 106 / 1, 2 (SMÖ), 3, 4 (Kısmen), 5, 6, 9, 10, 12, 13 (SMÖ), 14 ;
- 107 / 1
- 112 / 1, 3 (SMÖ), 4 ;
- 113 / 10, 11, 12, 13 (SMÖ), 14 ;
- 114 / 1, 2, 3, 4 (SMÖ), 5, 6 (SMÖ), 7, 8 (SMÖ), 9, 10 ;
- 115 / 1 (SMÖ) ;
- 116 / 1, 2, 3, 4, 5, 6 (SMÖ), 7 ;
- 117 / 20, 21, 22, 23 (SMÖ), 24 (SMÖ), 25, 26, 27 (SMÖ), 28, 35 (SMÖ) ;
- 120 / 1 (SMÖ), 2, 5, 6 ;
- 121 / 19 ;
- 122 / 1, 2, 4, 5, 6, 11, 12 ;

ÖLÇEK : 1 / 2000

Bursa Kültür Varlıklarını Koruma
Bölge Kurulunun
Gözetim ve Kontrolü
Karar No: 100/2019