

T.C.
KÜLTÜR VE TURİZM BAKANLIĞI
Erzurum Kültür Varlıklarını Koruma Bölge Kurulu

KARAR

Toplantı Tarihi ve No: 24.12.2024-335

Toplantı Yeri: ERZURUM

Karar Tarihi ve No : 24.12.2024-6878

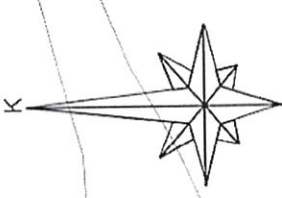
Bayburt İli, Demirözü İlçesi, Pınarbaşı Köyü sınırları dâhilinde yer alan, herhangi bir sit içerisinde yer almayan ve korunması gerekli taşınmaz kültür varlığı olarak tescil kaydı bulunmayan şahıs mülkiyetine ait 565 ada/325-326 parsel numaralı taşınmazların üzerinde yer alan ve Bayburt İl Kültür ve Turizm Müdürlüğü'nün 01.10.2024 tarihli ve E-33572525-165.02.04-5749169 sayılı yazısı gereğince Pınarbaşı Köyü sınırları dâhilinde 10.10.2024 tarihinde yapılan yüzey incelemeleri esnasında Erzurum Kültür Varlıklarını Koruma Bölge Kurulu Müdürlüğü uzmanları tarafından resen tespit edilen şapel kalıntısının, Korunması Gerekli Taşınmaz Kültür Varlığı olarak tescil edilmesi talebini içeren Erzurum Kültür Varlıklarını Koruma Bölge Kurulu Müdürlüğü'nün 25.10.2024 tarihli ve 3010809 sayılı uzman raporu, 2863 sayılı Kanunun 7. maddesi gereği ilgili kurumlardan talep edilen kurum görüşleri okundu. Dosyası incelendi. Yapılan incelemeler ve görüşmeler sonucunda;

Bayburt İli, Demirözü İlçesi, Pınarbaşı Köyü sınırları dâhilinde yer alan, herhangi bir sit içerisinde yer almayan ve korunması gerekli taşınmaz kültür varlığı olarak tescil kaydı bulunmayan şahıs mülkiyetine ait 565 ada/325 ve 326 parsel numaralı taşınmazların üzerinde yer alan şapel kalıntısının:

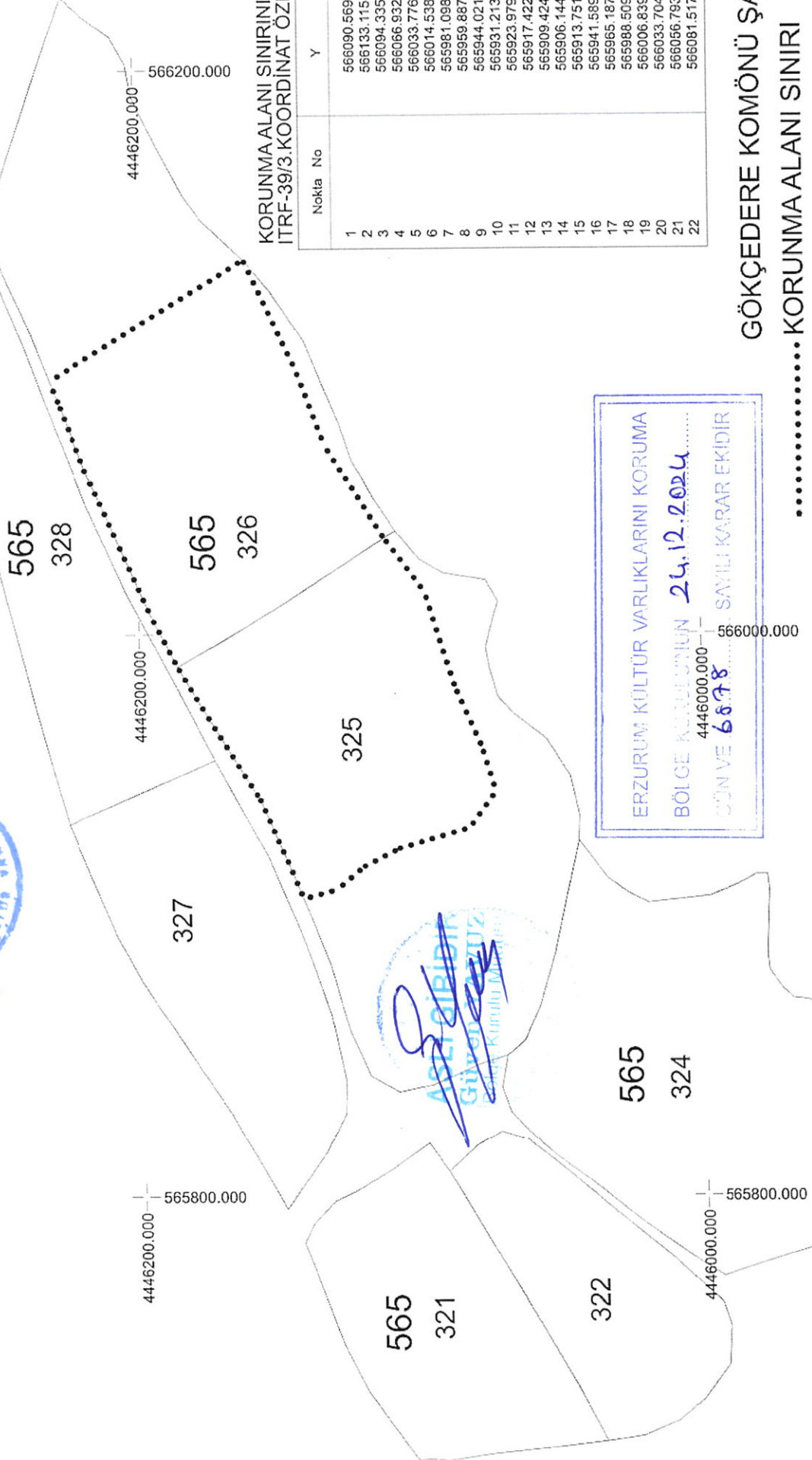
- 2863 sayılı Kültür ve Tabiat Varlıklarını Koruma Kanununun 6. maddesi kapsamına giren özellikleri taşıması nedeniyle **Gökçedere Komönü Şapeli** adı altında **Korunması Gerekli Taşınmaz Kültür Varlığı** olarak tescil edilmesine,
- Yapı grubunun, "**I. Grup**" olarak belirlenmesine,
- Korunma alanının, karar eki 1/2000 ölçekli haritada işaretlendiği şekliyle belirlenmesine,
- Karar eki tescil fişinin uygun olduğuna,
- Gökçedere Komönü Şapelinin bulunduğu 565 ada/325 ve 326 parsel numaralı taşınmazların, fen klasörü ve tapu kütüğü beyanlar hanesine "**bir kısmı I. Grup Korunması Gerekli Taşınmaz Kültür Varlığıdır**" ve "**Korunma Alanıdır**" şerhinin, ilgili Tapu ve Kadastro Müdürlüklerince 13.03.2012 tarih ve 28232 sayılı Resmi Gazetede yayımlanarak yürürlüğe giren "**Korunması Gerekli Taşınmaz Kültür Varlıklarının ve Sitlerin Tespit ve Tescili Hakkında Yönetmelik**" gereği verilmesine ve işlem sonucuna ilişkin bilgi ve belgelerin Erzurum Kültür Varlıklarını Koruma Bölge Kurulu Müdürlüğü'ne iletilmesine, karar verildi.

DURUM HARİTASI

İLİ: BAYBURT
İLÇESİ: DEMİRÖZÜ
MAH/KÖY: PINARBAŞI
ADA/PARSEL: 565/325,326



1 / 2000



KORUNMA ALANI SINIRININ İTRF-39/3 KOORDİNAT ÖZETİ

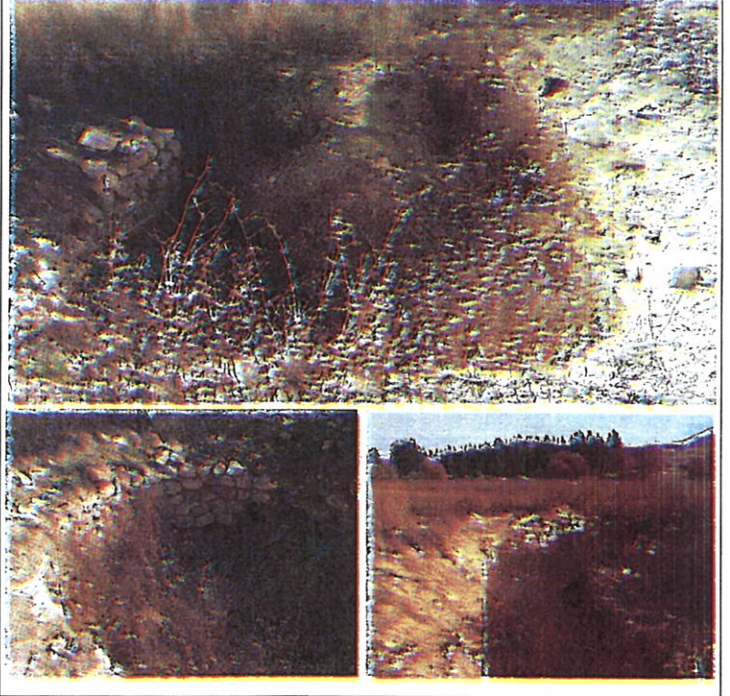
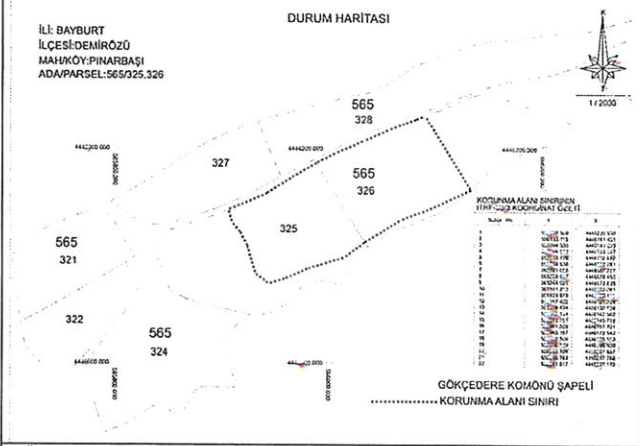
Nokta No	Y	X
1	566090.569	4446230.690
2	566133.115	4446161.491
3	566094.335	4446143.299
4	566066.932	4446133.067
5	566033.776	4446112.410
6	566014.538	4446098.061
7	565981.098	4446087.777
8	565959.887	4446078.450
9	565944.021	4446073.635
10	565931.213	4446083.091
11	565923.979	4446108.116
12	565917.422	4446121.028
13	565909.424	4446130.738
14	565906.144	4446142.662
15	565913.751	4446145.718
16	565941.589	4446157.701
17	565965.187	4446172.542
18	565988.509	4446186.553
19	566006.839	4446195.889
20	566033.704	4446207.697
21	566056.793	4446217.768
22	566081.517	4446227.170

ERZURUM KÜLTÜR VARLIKLARINI KORUMA
BÖLGE KURULUŞUNUN 24.12.2024
GÜN VE 6898 SAYILI KARAR EKİDİR

GÖKÇEDERE KOMÖNÜ ŞAPELİ
..... KORUNMA ALANI SINIRI

AVRUPA KONSEYİ	DOĞAL VE KÜLTÜREL VARLIKLARI KORUMA ENVANTERİ	D.K.V.K.E.	ANIT	ENVANTER NO :-
TÜRKİYE	KÜLTÜR VARLIKLARI VE MÜZELER GENEL MÜDÜRLÜĞÜ			HARİTA NO : -

İLİ: BAYBURT	İLÇESİ: DEMİRÖZÜ	MAHALLE VE KÖY: PINARBAŞI	KORUMA DERECESİ	ANITSAL	1(X)	2	3								
SOKAK VE KAPI NO: -	KADASTRO PAFTA ; ADA :565 PARSEL: 325, 326		CEVRESEL	1	2	3									
ADI: GÖKÇEDERE KOMONU ŞAPELİ	YAPTIRAN: - YAPIM TARİHİ : -	YAPAN: - KİTABE: -	MİMARİ ÇAĞI: Orta Çağ	VAKFIYE:											
GENEL TANIM: Bayburt İli, Demirözü İlçesi, Pınarbaşı Köyü, 565 ada/325 ve 326 parsel numaralı taşınmazların üzerinde bulunmaktadır.															
KORUMA DURUMU	A B C	İYİ ORTA FENA	TAŞIYICI	A B C	DIŞ YAPI	A B C	ÜST YAPI	A B C	İÇ YAPI	A B C	SÜSLEME ELEMANLARI	A B C	RUTUBET	A B C	YOK İZİ VAR ÖNEMLİ



GÖZLEMLER:

ERZURUM KÜLTÜR VARLIKLARINI KORUMA
BÖLGE KURULUŞUNUN 26.12.2024
GÜN VE 6878 SAYILI KARAR EKİDİR

BUGÜNKÜ SAHİBİ:	BAKIMDAN SORUMLU OLAN:	TEKNİK BİLGİLER	Su	Elektrik	Isıtma	Kanalizasyon
YAPILAN ONARIMLAR :		ORJİNAL KULLANIMI: Şapel				
AYRINTILI TANIM: Şapel kalıntısı Pınarbaşı Köyü, 565 ada/325 ve 326 parsel numaralı taşınmazların sınırları içerisinde yer almaktadır. Tarla vasıflı taşınmazın yüzey kotundan yaklaşık 0,50 metre derinlikte yer alan şapelin, kuzey ve güney duvarlarının bir bölümü ile apsis kısmının büyük bir bölümü koruna gelmiştir. Kaçak kazı sonucunda açığa çıktığı anlaşılan Şapelin giriş kısmının büyük bir bölümü toprak altındadır. Giriş kısmına ait duvarın genişliği yaklaşık dört metredir. Şapelin kuzey duvarının koruna gelmiş uzunluğu ölçüldüğünde yaklaşık 8 metre; yüksekliği ise 2-2,5 metre arasında değiştiği görülmüştür. Duvarların genişliği ise, dış yüzeylerin toprak altında olmasından ötürü net olarak ölçülememiştir. Şapel kalıntısının duvarlar örgüsünde dörtgen formlu kısmen işlenmiş moloz taşlar kullanılmıştır. Bağlayıcı materyal olarak ise çamur harcın kullanıldığı saptanmıştır. Şapel kalıntısının iç kısmından tahliye edilerek kuzey ve güney duvarlarının kenarlarına atılan toprağın iç kısmında ve şapelin çevresinde çok sayıda Orta Çağ karakterli seramik parçaları ile bir adet çatı kiremidi parçası tespit edilmiştir.	BUGÜNKÜ KULLANIMI: -					
YAYIN DİZİNİ:	EKLER RAPOR FOTOĞRAF RÖLÖVE PROJESİ RESTORASYON PROJESİ HARİTA KROKİ	ÖNERİLEN KULLANIMI: Şapel				
		HAZIRLAYANLAR: 25/10/2024 Uzm. Arkeolog Erman AKYÜZ İnş. Yük. Müh. Harun COŞKUN				
		KONTROL EDEN: Güven YAVUZ Koruma Bölge Kurulu Müdürü				
		KURUL ONAYI: .../.../...				
		ERZURUM K.Y.K.B.K' nun 26.12.2024 gün ve 6878 sayılı kararı ile tescil edilmiştir.				
		REVİZYON: .../.../2024				