



T.C.
KÜLTÜR VE TURİZM BAKANLIĞI
İZMİR 2 NUMARALI KÜLTÜR VARLIKLARINI
KORUMA BÖLGE KURULU
KARAR

TOPLANTI TARİHİ VE NO : 28.01.2025-761

35.12/382

KARAR TARİHİ VE NO : 28.01.2025- 21396

Toplantı Yeri
İZMİR

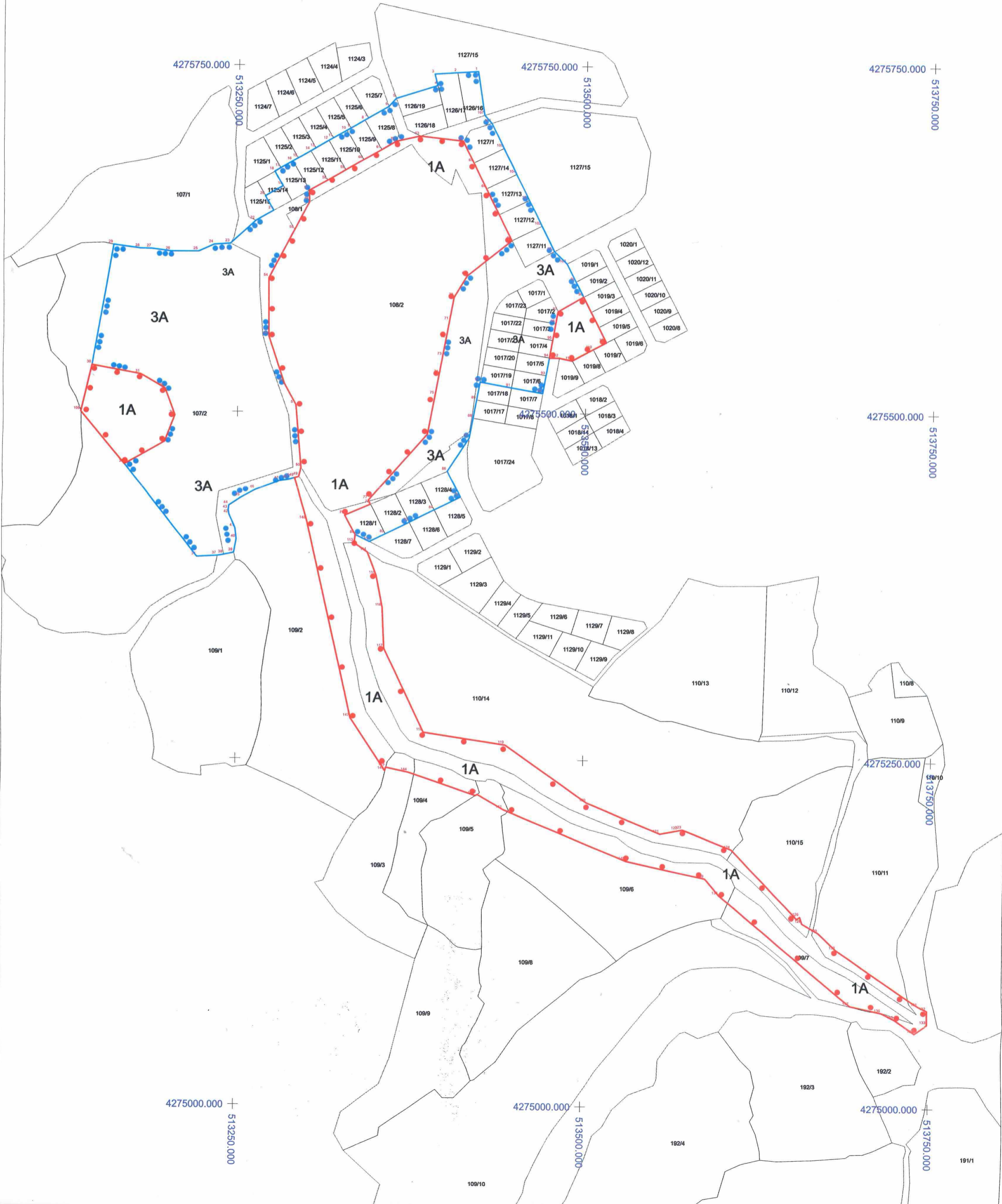
İzmir ili, Menemen ilçesi, Göktepe Mahallesinde İzmir 2 Numaralı Kültür Varlıklarını Koruma Bölge Kurulunun 25.06.2014 tarih ve 4011 sayılı kurul kararı ile tescil edilen, İzmir 2 Numaralı Kültür Varlıklarını Koruma Bölge Kurulunun 07.03.2018 tarih ve 9435 sayılı kurul kararı ile güncel sınırları belirlenen, Geçiş Dönemi Kullanma Koşullarının süresi dolmuş ve Koruma Amaçlı İmar Planı bulunmayan Çobanın Tepe (Kale-Nekropol-Antik Yol) 1.(birinci) ve 3.(üçüncü) derece arkeolojik sit alanında taşınmazların bir bölümünün 3402 sayılı Kadastro Kanununun 22/a maddesi kapsamında kadastro yenilemesi gerekerek köşe koordinatları, şekil ve geometrisinin güncellenmesi, mevcut sit sınırlarının 108/2 (E:378), 107/2 (E: 381), 108/1 (E:767), 109/2 parselde büyük ölçüde kadastro yenilemesi öncesindeki taşınmaz sınırlarını takip etmesi sebebi ile söz konusu sit alanı sınırlarının güncel kadastral duruma göre yenilenerek sayısallaştırılmasına ihtiyaç duyulması ve 2863 sayılı Kanununun 17.maddesi uyarınca alanda hazırlanması gerekli Koruma Amaçlı İmar Planlarına sit sınırlarının sağlıklı şekilde aktarılmasına yönelik hazırlanan bilgi ve belgelerin sunulduğu Kurul Müdürlüğü uzmanlarınca hazırlanan 28.01.2025 tarihli ve 3208448 sayı ile kayıtlı rapor okundu, ekleri incelendi, yapılan görüşmeler sonunda;

İzmir ili, Menemen ilçesi, Göktepe Mahallesinde İzmir 2 Numaralı Kültür Varlıklarını Koruma Bölge Kurulunun 25.06.2014 tarih ve 4011 sayılı kurul kararı ile tescil edilen, İzmir 2 Numaralı Kültür Varlıklarını Koruma Bölge Kurulunun 07.03.2018 tarih ve 9435 sayılı kurul kararı ile sınırları düzenlenen Çobanın Tepe (Kale-Nekropol-Antik Yol) 1.(birinci) ve 3.(üçüncü) derece arkeolojik sit alanı sınırlarının kararımız eki 1/2500 ölçekli güncel kadastral durum haritası ve koordine özet çizelgesinde gösterildiği şekilde yeniden düzenlenerek sayısallaştırılmasının uygun olduğuna, sit sınırları için bundan sonra yapılacak uygulama, iş ve işlemlerde kararımız eki 1/2500 ölçekli kadastral durum haritasının geçerli olduğuna karar verildi.

İZMİR, MENEMEN GÖKTEPE MAHALLESİ ÇOBANINTEPE MEVKİLİ ÖLÇEK: 1/2500

KALE NEKROPOL ANTİK YOL 1.(BİRİNCİ) VE 3.(ÜÇÜNCÜ) DERECE ARKEOLOJİK SİT ALANI

- ● ● : 1.(BİRİNCİ) DERECE ARKEOLOJİK SİT SINIRI
● ● ● : 3.(ÜÇÜNCÜ) DERECE ARKEOLOJİK SİT SINIRI



İZMİR, MENEMEN GÖKTEPE MAHALLESİ ÇOBANINTEPE MEVKİİ

KALE NEKROPOL ANTİK YOL 1.(BİRİNCİ) VE 3.(ÜÇÜNCÜ) DERECE ARKEOLOJİK SİT ALANI

KOORDİNE ÖZET CETVELİ (ITRF 27-3' KOORDİNATLARIDIR.)

3.(ÜÇÜNCÜ) DERECE ARKEOLOJİK SİT KOORDİNATLARI

NoktaNo	Y	X	NoktaNo	Y	X
1	513421.714	4275746.052	2	513406.556	4275745.091
3	513390.444	4275744.072	4	513392.454	4275735.722
5	513362.645	4275726.342	6	513357.308	4275720.397
7	513342.705	4275711.949	8	513340.134	4275710.462
9	513330.154	4275704.688	10	513327.280	4275703.025
11	513317.603	4275697.427	12	513314.391	4275695.569
13	513305.052	4275690.165	14	513301.485	4275688.102
15	513292.500	4275682.904	16	513288.553	4275680.620
17	513279.949	4275675.643	18	513275.820	4275673.254
19	513261.872	4275662.792	20	513269.144	4275665.458
21	513275.194	4275645.044	22	513262.252	4275637.599
23	513244.279	4275621.086	24	513232.650	4275620.303
25	513221.498	4275615.298	26	513201.656	4275615.266
27	513188.022	4275617.035	28	513179.802	4275617.165
29	513160.619	4275619.728	30	513145.626	4275533.049
31	513180.471	4275526.547	32	513198.104	4275516.367
33	513205.305	4275497.217	34	513198.104	4275478.067
35	513169.445	4275461.521	36	513221.751	4275395.018
37	513236.464	4275395.862	38	513240.942	4275396.620
39	513248.194	4275398.213	40	513249.974	4275407.873
41	513249.078	4275415.906	42	513244.694	4275425.599
43	513244.122	4275428.879	44	513244.573	4275432.245
45	513252.931	4275437.802	46	513263.319	4275443.599
47	513280.728	4275450.281	48	513286.976	4275451.165
49	513294.441	4275453.345	50	513296.040	4275459.758
51	513292.010	4275505.088	52	513283.440	4275520.618
53	513272.170	4275554.788	54	513271.920	4275596.458
55	513290.247	4275631.238	56	513300.975	4275651.593
57	513300.674	4275659.646	59	513326.573	4275674.506
60	513339.487	4275681.917	61	513352.358	4275689.302
62	513362.810	4275695.299	63	513379.986	4275699.241
64	513411.149	4275695.693	65	513418.829	4275680.154
66	513428.019	4275661.524	67	513437.219	4275642.894
68	513446.419	4275624.264	69	513414.405	4275598.786
70	513405.039	4275583.332	71	513401.820	4275566.143
72	513399.440	4275553.362	74	513394.661	4275527.818
75	513391.824	4275512.610	76	513386.577	4275484.596
77	513344.621	4275436.645	78	513346.091	4275433.645
79	513327.771	4275425.595	80	513335.391	4275411.566
113	513334.611	4275405.759	114	513344.124	4275399.309
115	513350.579	4275382.446	116	513355.078	4275359.288
117	513356.416	4275329.838	118	513385.234	4275269.545
119	513444.098	4275260.820	120	513503.213	4275219.566
121	513556.269	4275197.532	122	513569.468	4275200.071
123	513572.343	4275200.623	124	513607.454	4275186.615
125	513655.209	4275136.746	126	513657.465	4275138.244
128	513659.125	4275133.390	129	513670.784	4275126.509
130	513683.771	4275114.466	131	513742.945	4275074.044
132	513748.832	4275071.003	133	513748.832	4275061.003
134	513740.302	4275054.456	135	513725.612	4275064.498
136	513716.283	4275069.245	137	513693.842	4275074.254
138	513599.133	4275153.217	139	513588.730	4275165.302
140	513531.765	4275177.613	141	513443.149	4275214.251
142	513424.423	4275225.153	143	513423.004	4275224.362
144	513374.540	4275240.767	145	513358.443	4275244.205
146	513357.832	4275241.696	147	513332.651	4275279.595
148	513300.456	4275421.703	149	513291.526	4275452.494

1.(BİRİNCİ) DERECE ARKEOLOJİK SİT KOORDİNATLARI
(BATI KAYA MEZARI VE ÇEVRESİ)

NoktaNo	Y	X	NoktaNo	Y	X
30	513145.626	4275533.049	31	513180.471	4275526.547
32	513198.104	4275516.367	33	513205.305	4275497.217
34	513198.104	4275478.067	35	513169.445	4275461.521
108	513137.870	4275499.427			

1.(BİRİNCİ) DERECE ARKEOLOJİK SİT KOORDİNATLARI
(KALE TEPE- ANTİK YOL VE ÇEVRESİ)

NoktaNo	Y	X	NoktaNo	Y	X
49	513294.441	4275453.345	50	513296.040	4275459.758
51	513292.010	4275505.088	52	513283.440	4275520.618
53	513272.170	4275554.788	54	513271.920	4275596.458
55	513290.247	4275631.238	56	513300.975	4275651.593
57	513300.674	4275659.646	59	513326.573	4275674.506
60	513339.487	4275681.917	61	513352.358	4275689.302
62	513362.810	4275695.299	63	513379.986	4275699.241
64	513411.149	4275695.693	65	513418.829	4275680.154
66	513428.019	4275661.524	67	513437.219	4275642.894
68	513446.419	4275624.264	69	513414.405	4275598.786
70	513405.039	4275583.332	71	513401.820	4275566.143
72	513399.440	4275553.362	74	513394.661	4275527.818
75	513391.824	4275512.610	76	513386.577	4275484.596
77	513344.621	4275436.645	78	513346.091	4275433.645
79	513327.771	4275425.595	80	513335.391	4275411.566
113	513334.611	4275405.759	114	513344.124	4275399.309
115	513350.579	4275382.446	116	513355.078	4275359.288
117	513356.416	4275329.838	118	513385.234	4275269.545
119	513444.098	4275260.820	120	513503.213	4275219.566
121	513556.269	4275197.532	122	513569.468	4275200.071
123	513572.343	4275200.623	124	513607.454	4275186.615
125	513655.209	4275136.746	126	513657.465	4275138.244
128	513659.125	4275133.390	129	513670.784	4275126.509
130	513683.771	4275114.466	131	513742.945	4275074.044
132	513748.832	4275071.003	133	513748.832	4275061.003
134	513740.302	4275054.456	135	513725.612	4275064.498
136	513716.283	4275069.245	137	513693.842	4275074.254
138	513599.133	4275153.217	139	513588.730	4275165.302
140	513531.765	4275177.613	141	513443.149	4275214.251
142	513424.423	4275225.153	143	513423.004	4275224.362
144	513374.540	4275240.767	145	513358.443	4275244.205
146	513357.832	4275241.696	147	513332.651	4275279.595
148	513300.456	4275421.703	149	513291.526	4275452.494

1.(BİRİNCİ) DERECE ARKEOLOJİK SİT KOORDİNATLARI
(DOĞU KAYA MEZARI VE ÇEVRESİ)

Nokta No	Y	X	Nokta No	Y	X
94	513473.880	4275539.975	95	513476.179	4275552.765
96	513478.299	4275564.575	97	513479.899	4275573.435
98	513498.219	4275584.015	109	513514.869	4275551.425
110	513505.189	4275546.195	111	513490.249	4275538.085
112	513480.990	4275539.975			