

**T.C.**  
**KÜLTÜR VE TURİZM BAKANLIĞI**  
**DİYARBAKIR KÜLTÜR VARLIKLARINI**  
**KORUMA BÖLGE KURULU**  
**KARAR**

**Toplantı Tarihi ve No. : 27.02.2025- 452**  
**Karar Tarihi ve No. : 27.02.2025- 11108**  
**Dosya No : 21.11.03**

**Toplantı Yeri**  
**DİYARBAKIR**

Diyarbakır İli, Lice İlçesi, Çeper Mahallesiinde bulunan, herhangi bir sit alanında kalmayan, mülkiyeti Maliye Hazinesine ait 114 ada 4 nolu parselin içerisinde kalan, Diyarbakır Kültür Varlıklarını Koruma Bölge Kurulu'nun 29.05.2002 tarih ve 2858 sayılı kararıyla tescillenen Çeper Kalesi'nin korunma alanı sınırlarının ve koruma grubunun belirlenmesine, tescil kaydı ve tescil fişinin güncellenmesine ilişkin; Diyarbakır Kültür Varlıklarını Koruma Bölge Kurulu Müdürlüğünün 12.02.2025 tarih ve 3245076 sayılı uzman raporu okundu. Ekleri (fotoğraf, kroki, tescil fişi vb.) ve dosyasındaki bilgi, belgeler incelendi. Yapılan görüşmeler sonunda;

Diyarbakır İli, Lice İlçesi, Çeper Mahallesiinde bulunan, herhangi bir sit alanında kalmayan, mülkiyeti Maliye Hazinesine ait 114 ada 4 nolu parselin içerisinde kalan, tescilli Çeper Kalesi'nin korunma alanı sınırlarının 2863 sayılı Kanununun 8. Maddesi kapsamında, ekli koordinatlı krokide işaretlendiği şekilde belirlenmesine, güncellenen tescil fişinin uygun olduğuna ve Koruma grubunun ise "I. Grup" olarak belirlenmesine;

-13.03.2012 tarih ve 28232 sayılı Resmi Gazetede yayımlanarak yürürlüğe giren "Korunması Gerekli Taşınmaz Kültür Varlıklarının ve Sitlerin Tespit ve Tescili Hakkında Yönetmelik" gereği, ilgili Tapu Müdürlüğünce 114 ada 4 nolu parselin tapu kütüğünün beyanlar hanesine "Tamamı Korunması Gerekli I. Grup Taşınmaz Kültür Varlığı ve Korunma Alanıdır" ve 114 ada 3,5,6,7 ve 8 nolu parsellerin tapu kütüklerinin beyanlar hanesine ise "Tamamı, Korunması Gerekli Taşınmaz Kültür Varlığı Korunma Alanıdır" ve 112 ada 4 parsel ile 114 ada 2 ve 10 nolu parsellerin tapu kütüklerinin beyanlar hanesine de "Bir Kısmı, Korunması Gerekli Taşınmaz Kültür Varlığı Korunma Alanıdır" şerhlerinin ifade edildiği şekilde konulmasına ve bu işlemlere ait bilgi-belgelerin Koruma Bölge Kurulu Müdürlüğüne iletilmesine,

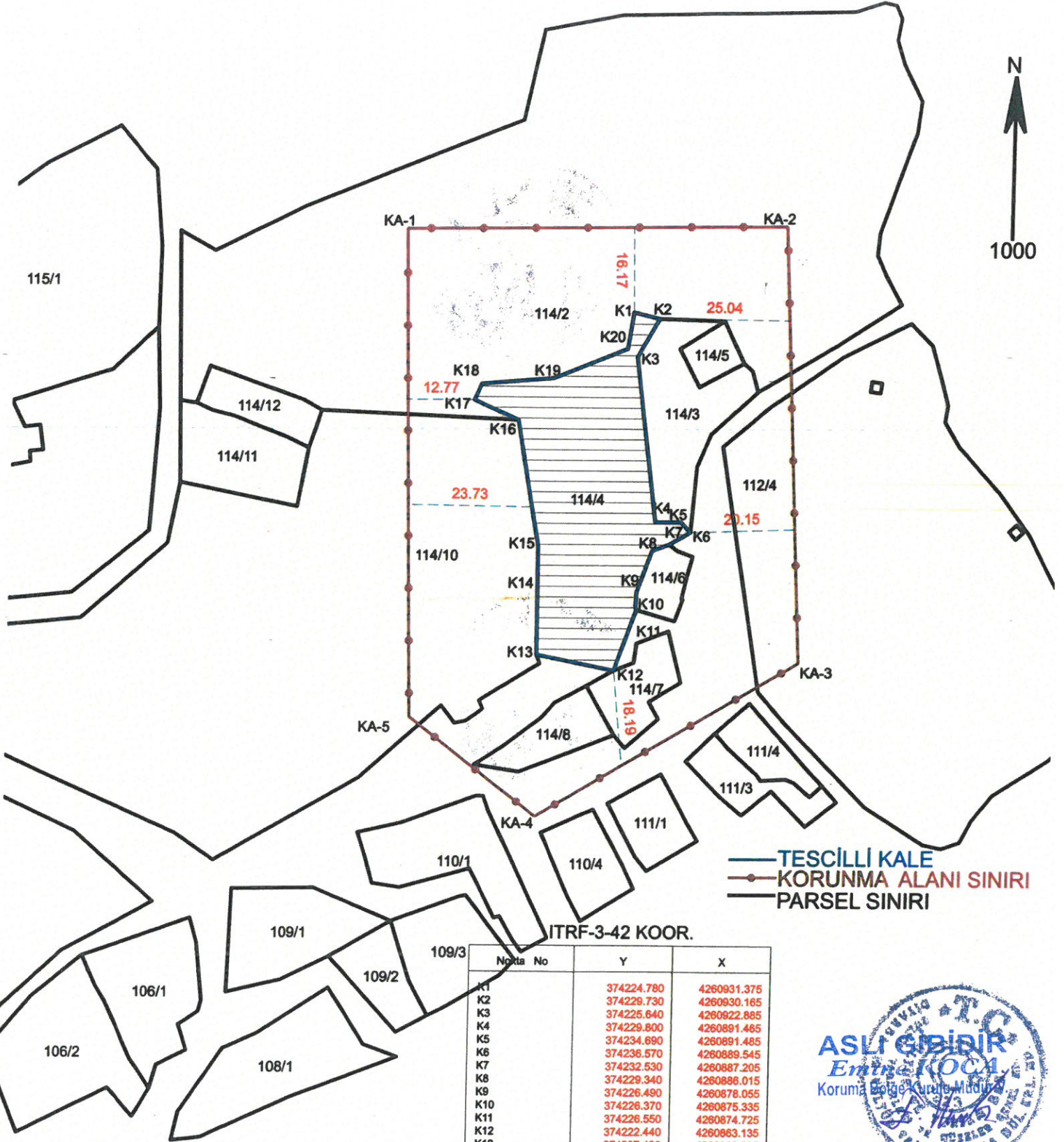
- Çeper Kalesi ve Korunma Alanı sınırları içerisinde yapılacak olan her türlü fiziki ve inşai (ifraz, tevhit, imar uygulaması dâhil) uygulama öncesinde Koruma Bölge Kurulundan izin alınması gerektiğine,

-Tescilli Çeper Kalesi'nin kapsamlı onarımına esas oluşturacak rölöve, restitüsyon ve restorasyon projelerinin ilgili idarelerce hazırlanarak Koruma Bölge Kuruluna iletilmesine ve Kale'nin korunmasına yönelik güvenlik tedbirlerinin ilgili kurum ve kuruluşlarca alınması gerektiğine, karar verildi.

İli DİYARBAKIR  
İlçesi LİCE  
Mah/Köy ÇEPER  
Alan ÇEPER KALESİ VE KORUNMA ALANI

Kale Ada/Parsel : 114/4

Korunma Alanı Ada/Parsel : 114 / 3,5,6,7,8 (TAMAMI), 112/4, 114 / 2,10 (BİR KISMI)



Notla No	Y	X
K1	374224.780	4260931.375
K2	374229.730	4260930.185
K3	374225.640	4260922.885
K4	374229.800	4260891.485
K5	374234.690	4260891.485
K6	374236.570	4260889.545
K7	374232.530	4260887.205
K8	374229.340	4260886.015
K9	374226.490	4260878.055
K10	374226.370	4260875.335
K11	374226.550	4260874.725
K12	374222.440	4260863.135
K13	374207.430	4260866.095
K14	374207.340	4260878.605
K15	374207.280	4260886.825
K16	374202.950	4260910.785
K17	374194.460	4260914.535
K18	374195.820	4260917.615
K19	374209.570	4260918.765
K20	374223.730	4260924.425
KA-1	374180.835	4260947.025
KA-2	374253.897	4260947.888
KA-3	374257.951	4260884.764
KA-4	374207.752	4260835.303
KA-5	374183.275	4260854.102

T.C.  
Diyarbakır Kültür Varlıklarını  
Koruma Bölge Kurulunun  
27.02.2025 tarih ve 11108  
Sayılı Karar Eki dir.

ASLI GİBİDİR  
Emine KOCA  
Koruma Bölge Kurulu Müdürü  
Mehmet ÖZKAYA  
Bölge Kurulu Başkanı