

T.C.
KÜLTÜR VE TURİZM BAKANLIĞI
DIYARBAKIR KÜLTÜR VARLIKLARINI
KORUMA BÖLGE KURULU
KARAR

Toplantı Tarihi ve No. : 27.02.2025- 452
Karar Tarihi ve No. : 27.02.2025- 11100
Dosya No. : 21.00.211

Toplantı Yeri
DIYARBAKIR

-I-

Diyarbakır İli, Yenişehir İlçesi, Yenişehir Mahallesinde bulunan, Kentsel Sit Alanı dışında kalan tapunun 466 ada, 17 no.lu parselinde kayıtlı, mülkiyeti Sümer Holding Anonim Şirketi'ne ait, I. Grup yapı olarak tescilli Eski Tekel Hizmet Binası'nın (Yenişehir Kaymakamlığı Hizmet Binası) korunma alanı sınırlarının belirlenmesine ilişkin; Diyarbakır Kültür ve Tabiat Varlıklarını Koruma Kurulu'nun 08.09.1990 tarih ve 559 sayılı tescil kararı, Diyarbakır Kültür ve Tabiat Varlıklarını Koruma Bölge Kurulu'nun 25.11.2010 gün ve 3529 sayılı tescil güncelleme ve grup belirleme kararı, Diyarbakır Kültür ve Tabiat Varlıklarını Koruma Bölge Kurulu'nun 25.03.2011 tarih ve 3853 sayılı rölöve ve restitüsyon projesi onay kararı, 20.04.2011 tarih ve 3882 sayılı restorasyon projesi onay kararı, 01.06.2011 tarih ve 3989 sayılı makine ve sıhhi tesisat projesi onay kararı, 06.07.2011 tarih ve 4071 sayılı elektrik proje onay kararı, Diyarbakır Kültür Varlıklarını Koruma Bölge Kurulu'nun 25.01.2012 tarih ve 258 sayılı revize restorasyon projesi onay kararı, 24.02.2012 tarih ve 375 sayılı revize makine ve elektrik projesi onay kararı, 23.10.2019 tarih ve 7202 sayılı kararı ile Elçilik Binası olarak kullanılmak üzere hazırlanan revize restorasyon projesi onay kararı, 21.10.2020 tarih ve 7831 sayılı basit onarım kapsamında çatı aktarım kararı, 14.12.2020 gün ve 8026 sayılı basit onarım kararı, 25.01.2021 gün ve 8088 sayılı basit onarım kararı, Diyarbakır Kültür Varlıklarını Koruma Bölge Kurulu Müdürlüğü'nün 13.02.2025 gün ve E.6364103 sayılı görevlendirmesi, Diyarbakır Kültür Varlıklarını Koruma Bölge Kurulu Müdürlüğü'nün 25.02.2025 gün ve E.3273061 sayılı uzman raporu okundu. Ekleri (fotoğraflar, koordinatlı kroki) ve konu ile ilgili bilgi ve belgeler incelendi. Yapılan görüşmeler sonunda;

-Diyarbakır İli, Yenişehir İlçesi, Yenişehir Mahallesinde bulunan, Kentsel Sit Alanı dışında kalan tapunun 466 ada, 17 no.lu parselinde kayıtlı, mülkiyeti Sümer Holding Anonim Şirketi'ne ait, I. Grup yapı olarak tescilli Eski Tekel Hizmet Binası'nın (Yenişehir Kaymakamlığı Hizmet Binası) korunma alanı sınırlarının 2863 sayılı Kanunun 8. Maddesi kapsamında, ekli koordinatlı krokide işaretlendiği şekilde belirlenmesinin uygun olduğuna,

-13.03.2012 tarih ve 28232 Resmî Gazetede yayımlanarak yürürlüğe giren "Korunması Gerekli Taşınmaz Kültür Varlıklarının ve Sitlerin Tespit ve Tescili Hakkında Yönetmelik" gereği ilgili Tapu Müdürlüğünce, Yenişehir Mahallesi, 466 ada 17 parselin tapu kütüğü beyanlar hanesinde bulunan "Korunması gerekli taşınmaz kültür varlığıdır." şerhinin "Korunması Gerekli I. Grup Taşınmaz Kültür Varlığı ve Korunma Alanıdır" şeklinde düzeltilmesi ve ifade edildiği şekilde konulmasına ve bu işlemlere ait bilgi-belgelerin Koruma Bölge Kurulu Müdürlüğüne iletilmesine,

T.C.
KÜLTÜR VE TURİZM BAKANLIĞI
DIYARBAKIR KÜLTÜR VARLIKLARINI
KORUMA BÖLGE KURULU
KARAR

Toplantı Tarihi ve No. : 27.02.2025- 452
Karar Tarihi ve No. : 27.02.2025- 11100
Dosya No. : 21.00.211

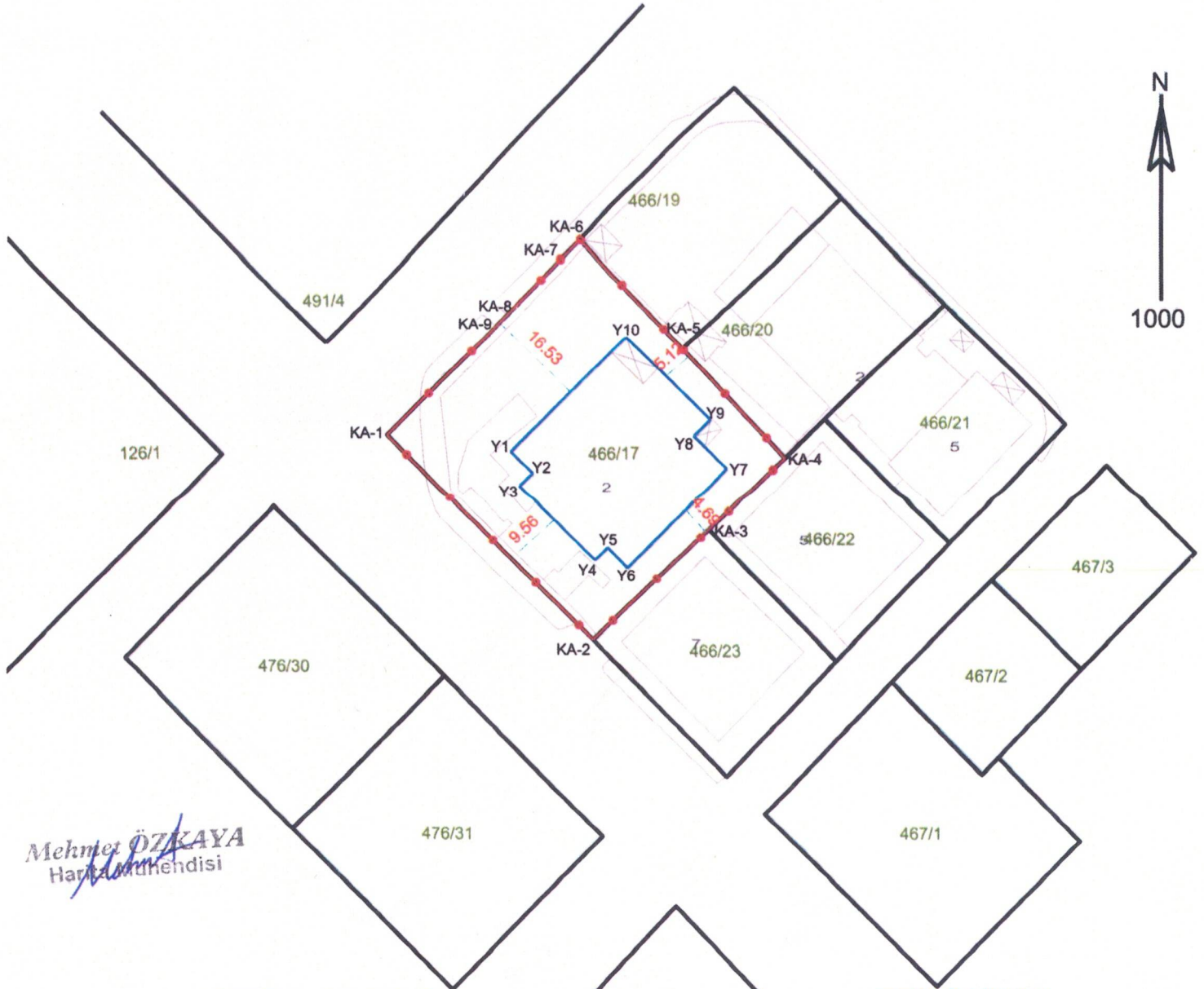
Toplantı Yeri
DIYARBAKIR

-II-

-Eski Tekel Hizmet Binası'nın (Yenişehir Kaymakamlığı Hizmet Binası) ve korunma alanı sınırları içerisinde yapılacak olan her türlü fiziki ve inşai (ifraz, tevhit, imar uygulaması dâhil) uygulama öncesinde Koruma Bölge Kurulundan izin alınması gerektiğine karar verildi.

İli	DİYARBAKIR
İlçesi	YENİŞEHİR
Mahallesi	YENİŞEHİR
Alan	ESKİ TEKEL HİZMET BİNASI (YENİŞEHİR KAYMAKAMLIĞI) VE KORUNMA ALANI

Ada/Parsel : 466/17



Mehmet ÖZKAYA
Harita Mühendisi

ITRF-3-39 KOOR.

Nokta No	Y	X
KA-1	607859.810	4198889.474
KA-2	607893.810	4198855.794
KA-3	607912.960	4198874.044
KA-4	607925.580	4198885.914
KA-5	607908.530	4198903.904
KA-6	607891.610	4198921.694
KA-7	607888.270	4198918.534
KA-8	607879.270	4198909.114
KA-9	607876.860	4198906.604
Y1	607880.290	4198886.760
Y2	607883.900	4198883.290
Y3	607881.690	4198881.250
Y4	607894.160	4198868.860
Y5	607896.330	4198870.950
Y6	607899.570	4198867.550
Y7	607915.960	4198884.120
Y8	607910.510	4198889.340
Y9	607913.220	4198892.060
Y10	607899.300	4198905.700

— TESCİLLİ YAPI
— KORUNMA ALANI SINIRI
— PARSEL SINIRI



T.C.
Diyarbakır Kültür Varlıklarını
Koruma Bölge Kurulunun
27.02.2025 tarih ve 11100
Sayılı Karar Eki dir.

Handwritten signature in blue ink.