

**T.C.**  
**KÜLTÜR VE TURİZM BAKANLIĞI**  
**DIYARBAKIR KÜLTÜR VARLIKLARINI**  
**KORUMA BÖLGE KURULU**  
**KARAR**

**Toplantı Tarihi ve No. : 27.02.2025-452**  
**Karar Tarihi ve No. : 24.10.2024-11104**  
**Dosya No : 21.00.374**

**Toplantı Yeri**  
**DIYARBAKIR**

Diyarbakır ili, Yenişehir ilçesi, Yenişehir Mahallesi, Elazığ Caddesi üzerinde yer alan, tapunun 877 ada 18 no.lu parselinde kayıtlı, Mülkiyeti Maliye Hazinesine ait, I. grup yapı olarak tescilli Kurdoğlu Çeşmesi'nin korunma alanı sınırlarının belirlenmesi, tescil kaydı ve tescil fişinin güncellenmesine ilişkin; Diyarbakır Kültür ve Tabiat Varlıklarını Koruma Kurulu'nun 21.02.2001 tarih ve 2501 sayılı Kurdoğlu Çeşmesi tescil kararı, Diyarbakır Kültür Varlıklarını Koruma Bölge Kurulu'nun 24.11.2011 tarih ve 90 sayılı yapı grubu belirleme kararı, Diyarbakır Kültür Varlıklarını Koruma Bölge Müdürlüğü'nün 25.02.2025 tarih ve E.3273174 sayılı uzman raporu okundu. Ekleri (fotoğraf, kroki, tescil fişi vb.) ve dosyasındaki bilgi, belgeler incelendi. Yapılan görüşmeler sonunda;

Diyarbakır ili, Yenişehir ilçesi, Yenişehir Mahallesi, Elazığ Caddesi üzerinde yer alan, tapunun 877 ada 18 no.lu parselinde kayıtlı, Mülkiyeti Maliye Hazinesine ait, I. grup yapı olarak tescilli Kurdoğlu Çeşmesi'nin tesciline ilişkin Diyarbakır Kültür ve Tabiat Varlıklarını Koruma Kurulu'nun 21.02.2001 tarih ve 2501 sayılı Kurdoğlu Çeşmesi tescil kararında "877 ada 15 parsel" olarak belirtilen kadastral bilgilerinin de "877 ada 18 parsel" olarak düzeltilmesine; tescil kaydı ve tescil fişinin yeni bilgiler doğrultusunda güncellenmesinin uygun olduğuna,

-Kurdoğlu Çeşmesi'nin korunma alanı sınırlarının 2863 sayılı Kanunun 8. Maddesi kapsamında, ekli koordinatlı krokide işaretlendiği şekilde belirlenmesinin uygun olduğuna,

-13.03.2012 tarih ve 28232 sayılı Resmi Gazetede yayımlanarak yürürlüğe giren "Korunması Gerekli Taşınmaz Kültür Varlıklarının ve Sitlerin Tespit ve Tescili Hakkında Yönetmelik" gereği, ilgili Tapu Müdürlüğüne; Yenişehir Mahallesi 877 ada 15 parselin beyanlar hanesinde bulunan "I. Derecede Korunması Gerekli Taşınmaz Kültür Varlığıdır" şerhinin kaldırılarak yerine "Bir Kısmı Korunması Gerekli I. Grup Taşınmaz Kültür Varlığı Korunma Alanıdır" şerhinin ifade edildiği şekilde konulmasına, Yenişehir Mahallesi 877 ada 18 parselin tapu kütüğünün beyanlar hanesine "Bir Kısmı Korunması Gerekli I. Grup Taşınmaz Kültür Varlığı ve Korunma Alanıdır" şerhinin ifade edildiği şekilde konulmasına ve bu işlemlere ait bilgi-belgelerin Koruma Bölge Kurulu Müdürlüğüne iletilmesine,

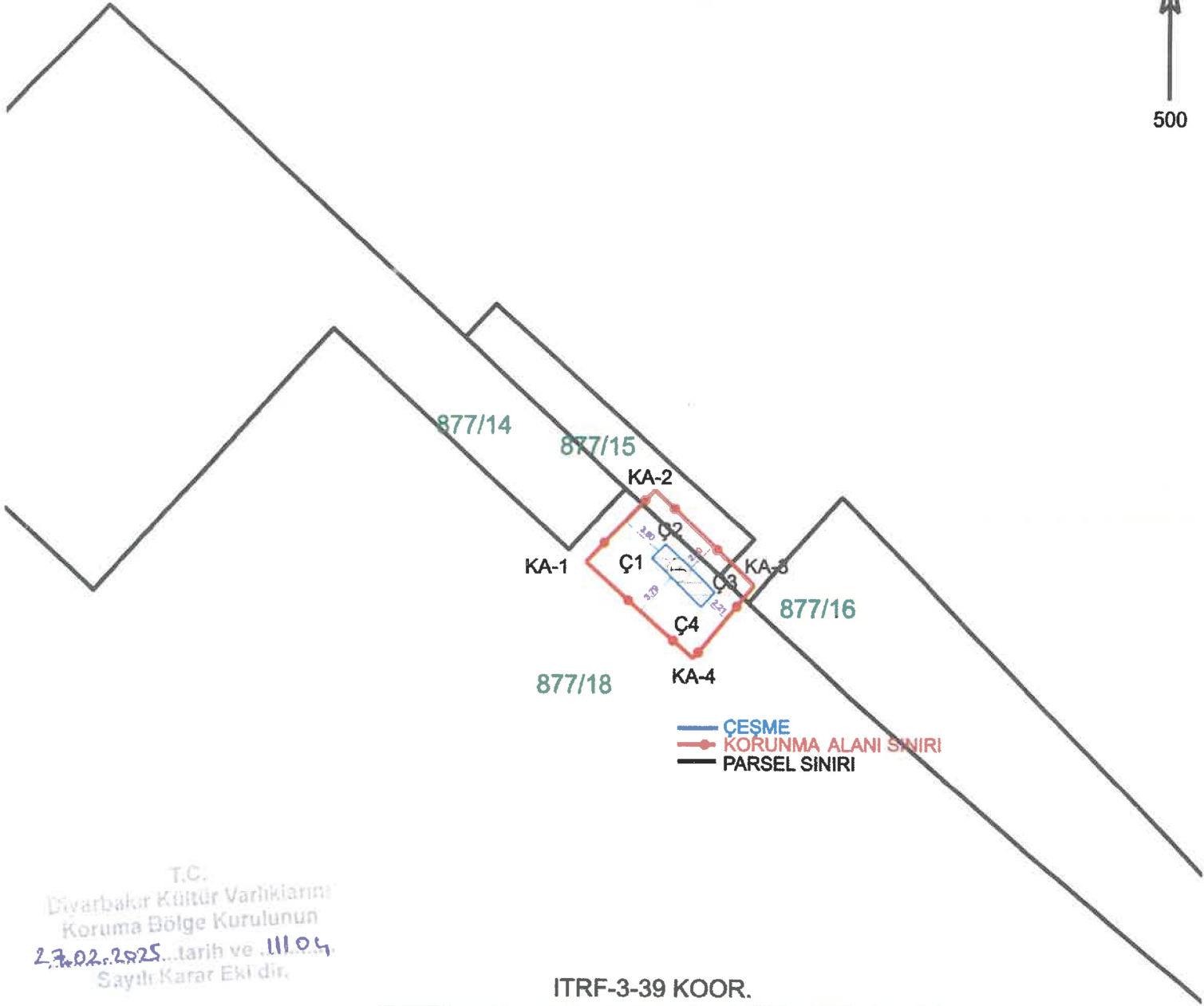
-Kurdoğlu Çeşmesi ve korunma alanı sınırları içerisinde yapılacak olan her türlü fiziki ve inşai (ifraz, tevhit, imar uygulaması dâhil) uygulama öncesinde Koruma Bölge Kurulundan izin alınması gerektiğine, karar verildi.

İli  
İlçesi  
Mahallesi  
Alan

DİYARBAKIR  
YENİŞEHİR  
YENİŞEHİR  
KURDOĞLU ÇEŞMESİ VE KORUNMA ALANI

Çeşme Ada/Parsel : 877 / 18  
Bir Kısmı Korunma Alanında Kalan Ada/Parsel : 877 / 15,18

N  
500



T.C.  
Diyarbakır Kültür Varlıklarını  
Koruma Bölge Kurulunun  
27.02.2025... tarih ve 11104  
Sayılı Karar Eki dir.

ITRF-3-39 KOOR.

Nokta No	Y	X
KA-1	607706.900	4199597.175
KA-2	607712.759	4199603.252
KA-3	607721.067	4199595.251
KA-4	607715.925	4199589.269
Ç1	607712.470	4199597.490
Ç2	607713.630	4199598.680
Ç3	607717.750	4199594.690
Ç4	607716.580	4199593.490



Abdullah mat

Mehmet ÖZKAYA  
Harita Mühendisi