

**T.C.**  
**KÜLTÜR ve TURİZM BAKANLIĞI**  
**BALIKESİR KÜLTÜR VARLIKLARINI KORUMA BÖLGE KURULU**  
**KARAR**

Toplantı Tarihi ve No : 27.06.2025 - 376  
Karar Tarihi ve No : 27.06.2025 - 7348

Toplantı Yeri  
BALIKESİR

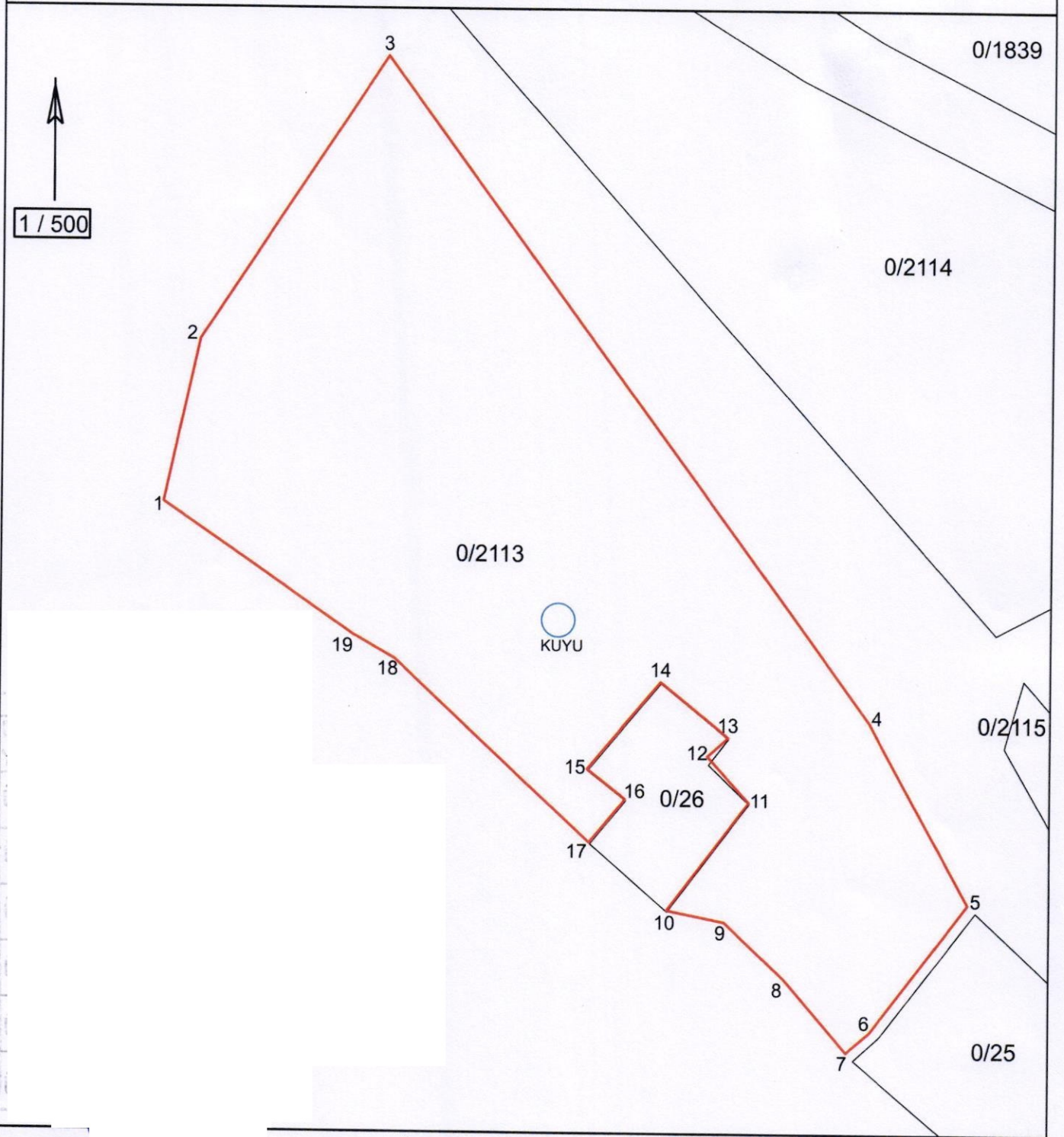
Balıkesir İli, Kepsut İlçesi, Mahmudiye Mahallesi, mülkiyeti Hazineye ait, 0 ada, 2113 parselde kayıtlı taşınmazın satışının talep edildiği Kepsut Milli Emlak Şefliğinin 12.03.2025 tarih ve 11067534 sayılı yazısı gereği Müdürlük uzmanlarınca yapılan yerinde inceleme sırasında parsel içinde 2863 sayılı Kültür ve Tabiat Varlıklarını Koruma Kanununun 6. Maddesi kapsamında kalan nitelikleri taşıyan bir adet kuyunun tespit edilmesi sonucu Balıkesir Kültür Varlıklarını Koruma Bölge Kurulu Müdürlüğünün 26.03.2025 tarih ve 6550051 sayılı ilgili Kurumlardan görüş talep edilen yazısı, Kepsut Belediye Başkanlığının 10.04.2025 tarih ve 21254 sayılı yazısı ve ekleri, Balıkesir Büyükşehir Belediye Başkanlığının 21.05.2025 tarih ve 295490 sayılı kurum görüşlerini içeren yazıları ile Balıkesir Kültür Varlıklarını Koruma Bölge Kurulu Müdürlüğü uzmanlarınca hazırlanan Müdürlük evrakına 24.06.2025 tarih ve 3525252 sayı ile kayıtlı rapor okundu, ekleri ve işlem dosyası incelendi ve yapılan görüşmeler sonucunda;

Balıkesir İli, Kepsut ilçesi, Mahmudiye Mahallesi, mülkiyet Hazineye ait, 0 ada, 2113 nolu parselde kayıtlı kuyu yapısının;

- 2863 sayılı Kültür ve Tabiat Varlıklarını Koruma Kanununun 6. Maddesi kapsamında kalan özellikleri taşıdığından aynı Kanununun 7. Maddesi gereği tescil edilmesine, hazırlanan tescil fişinin onanmasına,
- Kültür ve Tabiat Varlıklarını Koruma Yüksek Kurulunun 05.11.1999/660 tarih sayılı ilke kararı doğrultusunda yapı grubunun I. grup olarak belirlenmesine,
- Tapu Müdürlüğünce taşınmazın tapu kaydına; "*Korunması Gerekli Taşınmaz Kültür Varlığıdır*" ile "*I. Grup Yapıdır*" şerhlerinin konulmasına; sonucundan Balıkesir Kültür Varlıklarını Koruma Bölge Kurulu Müdürlüğüne bilgi verilmesine,
- Koruma alanı sınırlarının karar eki 1/500 ölçekli paftada sınırları işli alan olarak belirlenmesine,
- Tapu Müdürlüğünce koruma alanı sınırları içinde kalan ada ve parselin tapu kaydına; "*Tescilli Yapı Koruma Alanındadır*" şerhinin konulmasına, sonucundan Balıkesir Kültür Varlıklarını Koruma Bölge Kurulu Müdürlüğüne bilgi verilmesine,

Karar verildi.

Balıkesir İli, Kepsut İlçesi, Mahmudiye Mahallesi 2113 Parselde  
Bulunan Tescilli Kuyunun Koruma Alanı Haritası



LEJANT

	TESCİLLİ KUYU
	KORUMA ALANI SINIRI
	PARSEL SINIRI

Koruma Alanı Koordinat Listesi

Nokta No	Y	X	Nokta No	Y	X
1	593174.639	4386162.328	2	593177.850	4386176.930
3	593194.687	4386202.408	4	593238.661	4386143.039
5	593247.675	4386126.785	6	593238.851	4386115.280
7	593236.743	4386113.493	8	593231.050	4386120.029
9	593225.616	4386125.092	10	593220.421	4386126.114
11	593227.793	4386135.832	12	593223.995	4386139.965
13	593225.894	4386141.641	14	593219.750	4386146.555
15	593213.160	4386138.736	16	593216.623	4386136.056
17	593213.383	4386132.146	18	593195.671	4386148.447
19	593191.830	4386150.621			

2113 Parseldeki Tescilli Kuyunun Koordinat Listesi

Nokta No	Y	X
KUYU	593210.429	4386152.043

Zehra AGİSTAN  
Harita Mühendisi

\* Koordinatlar ITRF96 datumuna esas UTM 3 derecelik projeksiyon sistemindedir.