

T.C.
KÜLTÜR VE TURİZM BAKANLIĞI
DIYARBAKIR KÜLTÜR VARLIKLARINI
KORUMA BÖLGE KURULU
KARAR

Toplantı Tarihi ve No. : 26.03.2026-490
Karar Tarihi ve No. : 26.03.2026-11892
Dosya No : 23.03.26

Toplantı Yeri
DIYARBAKIR

Elazığ İli, Karakoçan İlçesi, Akbulak Köyü sınırları içerisinde bulunan, özel mülkiyete ait 212 ada 3,4,5,6,7,9 ve 11 no.lu parsellerde yer alan I. (Birinci) derece arkeolojik sit olarak tescilli Akbulak Höyüğünün tescil bilgilerinin güncellenmesine ilişkin; Diyarbakır Kültür Varlıklarını Koruma Bölge Kurulu Müdürlüğünün 23.03.2026 tarih ve E-4130678 sayılı dosya inceleme raporu ile Diyarbakır Kültür Varlıklarını Koruma Bölge Kurulu Müdürlüğünün 31.05.2019 tarih ve 6861 sayılı tescil kararı okundu. Ekleri (rapor, fotoğraf, tescil fişi vb.) ve konuya ilişkin bilgi, belgeler incelendi. Yapılan görüşmeler sonunda;

Elazığ İli, Karakoçan İlçesi, Akbulak Köyü sınırları içerisinde bulunan, özel mülkiyete ait 212 ada 3,4,5,6,7,9 ve 11 no.lu parsellerde yer alan I. (Birinci) derece arkeolojik sit olarak tescilli Akbulak Höyüğüne ilişkin, hazırlanan sit sınırlarını gösteren koordinatlı krokisi ile bu doğrultuda güncellenen tescil fişinin uygun olduğuna,

13.03.2012 tarih ve 28232 Resmi Gazetede yayımlanarak yürürlüğe giren “Korunması Gerekli Taşınmaz Kültür Varlıklarının ve Sitlerin Tespit ve Tescili Hakkında Yönetmelik” gereğince; Karakoçan ilçesi, Akbulak Köyü sınırları içinde bulunan 212 ada 3,4,5,6,7,9 ve 11 no.lu parsellerin tapu kütüğü beyanlar hanesine “Bir kısmı, I. derece arkeolojik sit alanıdır” şerhinin ifade edildiği şekilde konulmasına, bu işleme ait bilgi-belgelerin Diyarbakır Kültür Varlıklarını Koruma Bölge Kurulu Müdürlüğüne iletilmesine,

Akbulak Höyüğü, I. (Birinci) derece arkeolojik sit sınırları içerisinde yapılacak olan her türlü fiziki ve inşaat (ifraz, tevhit, yeni parsel ihdası, imar uygulaması dâhil) uygulama öncesinde Koruma Bölge Kurulundan izin alınması gerektiğine ve sit sınırları içerisinde aykırı kullanımlar ile kaçak kazıların önlenmesine yönelik güvenlik önlemlerinin ilgili idarelerce alınması gerektiğine,

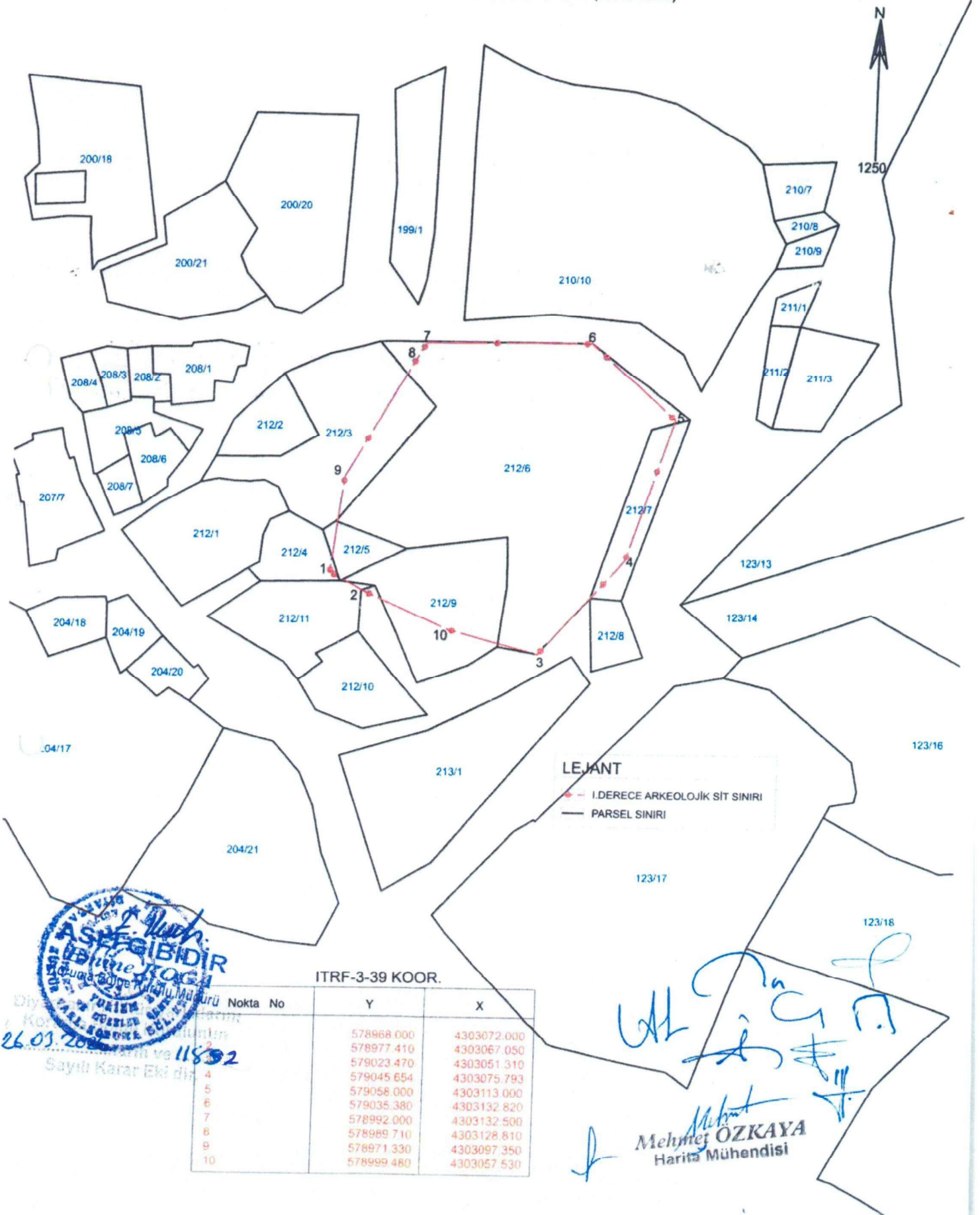
Akbulak Höyüğü I. (Birinci) Derece Arkeolojik Sit Alanının Koruma ve Kullanma Koşullarının, Kültür ve Tabiat Varlıklarını Koruma Yüksek Kurulu'nun Arkeolojik Sitler, Koruma ve Kullanma Koşulları başlıklı 05.11.1999 gün ve 658 sayılı İlke Kararının 1. Maddesinde belirtilen:

- 1-Korumaya yönelik bilimsel çalışmalar dışında aynen korunacak sit alanı olduğuna,
- 2-Bu alanlarda, kesinlikle hiçbir yapılaşmaya izin verilmemesine, imar planlarında aynen korunacak sit alanı olarak belirlenmesine, bilimsel amaçlı kazıların dışında hiçbir kazı yapılamayacağına,
- 3-Resmi ve özel kuruluşlarca zorunlu durumlarda yapılacak alt yapı uygulamaları için müze müdürlüğünün ve varsa kazı başkanının görüşüyle konunun koruma kurulunda değerlendirilmesine,
- 4-Yeni tarımsal alanların açılmamasına, yalnızca sınırlı mevsimlik tarımsal faaliyetlerin devam edebileceğine, Koruma Kurulunca uygun görülmesi halinde seracılığa devam edilebileceğine,
- 5-Höyük ve Tümülüslerde (I. derece arkeolojik sitlerde) toprağın sürülmesine dayanan tarımsal faaliyetlerin kesinlikle yasaklanmasına, ağaçlandırmaya gidilmemesine, yalnızca mevcut ağaçlardan ürün alınabileceğine,
- 6-Taş, toprak, kum vb. alınmamasına, kireç, taş, tuğla, mermer, kum, maden vb. ocakların açılmamasına, toprak, curuf, çöp, sanayi atığı vb. malzeme dökülmemesine,
- 7-Bu alanlar içerisinde yer alan ören yerlerinde gezi yolu düzenlemesi, meydan tanzimi, açık otopark, WC, bilet gişesi, bekçi kulübesi gibi ünitelerin Koruma Kurulundan izin alınarak yapılabileceğine,
- 8-Bu alanlar içerisinde bulunan ve günümüzde halen kullanılan umuma açık mezarlıklarda sadece defin işlemlerinin yapılabileceğine,
- 9-Taşınmaz kültür varlıklarının mahiyetine tesir etmeyecek şekilde ilgili Koruma Kurulundan izin almak koşuluyla birleştirme (tevhit) ve ayırma (ifraz) yapılabileceğine, hükümleri doğrultusunda belirlenmesine, karar verildi.

İli
İlçesi
Mah/Köy
Alan

ELAZIĞ
KARAKOÇAN
AKBULAK
AKBULAK HÖYÜĞÜ

Ada/Parsel : 212 / 3, 4, 5, 6, 7, 9, 11 (BİR KISMI)



LEJANT

- - - 1. DERECE ARKEOLOJİK SİT SINIRI
- PARSEL SINIRI

ITRF-3-39 KOOR.

Nokta No	Y	X
1	578968 000	4303072 000
2	578977 410	4303067 050
3	579023 470	4303051 310
4	579045 654	4303075 793
5	579058 000	4303113 000
6	579035 380	4303132 820
7	578992 000	4303132 500
8	578989 710	4303128 810
9	578971 330	4303097 350
10	578999 480	4303057 530

Mehmet ÖZKAYA
Harita Mühendisi