

T.C.
KÜLTÜR VE TURİZM BAKANLIĞI
ŞANLIURFA KÜLTÜR VARLIKLARINI KORUMA BÖLGE KURULU
KARAR

Toplantı Tarihi ve No : 16.08.2013 - 74
Karar Tarihi ve No : 16.08.2013 - 831

Toplantı Yeri
ŞANLIURFA

Şanlıurfa ili, Ceylanpınar ilçesi, TİGEM arazisi sınırları dâhilinde bulunan Panek Yerleşimi'nin I. Derece Arkeolojik Sit Alanı olarak tescil edilmesini ve sit alanı koruma esasları ve kullanma koşullarının belirlenmesini konu alan Şanlıurfa Kültür Varlıkları Koruma Bölge Kurulu Müdürlüğü uzmanlarının 25.07.2013 tarihli tespit raporu okundu. Konunun dosyası, fotoğraflar, tescil fişi ve öneri 1/5000 ölçekli sit alanı haritası incelendi. Yapılan görüşmeler sonucunda:

Şanlıurfa ili, Ceylanpınar ilçesi, TİGEM arazisi sınırları dâhilinde bulunan Panek Yerleşimi'nin ekli 1/5000 ölçekli koordinatlı haritada gösterildiği şekli ile I. Derece Arkeolojik Sit Alanı olarak tesciline, hazırlanan tescil fişinin uygun olduğuna,

Kültür ve Tabiat Varlıklarını Koruma Yüksek Kurulu'nun 05.11.1999/658 sayılı İlke Kararı doğrultusunda:

Panek Yerleşimi I. Derece Arkeolojik Sit Alanı Koruma ve Kullanma Şartlarının:

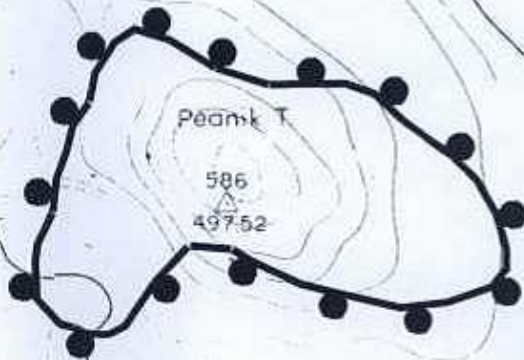
1. *Bilimsel çalışmalar dışında aynen korunacak bir sit alanıdır.*
2. *Yeni yapılaşmaya izin verilemez.*
3. *Resmi ve özel kuruluşlarca zorunlu durumlarda yapılacak alt yapı uygulamaları, müze müdürlüğüün ve varsa kazı başkanının görüşüyle Kurulumuzca değerlendirilir.*
4. *Yeni tarımsal alanlar açılmaz. Mevcut tarımsal kullanımlar sürdürülebilir. Mevcut ağaçlardan ürün alınabilir. Sınırlı mevsimlik tarımsal faaliyetler devam edebilir.*
5. *Taş, toprak, kum vb. alınmasına, kireç, taş, tuğla, mermer, kum, maden vb. ocakların açılmasına, toprak, cüruf, çöp, sanayi atığı ve benzeri malzeme dökülmesine izin verilemez.*
6. *Parsellere ilişkin tevhit ve ifraz işlemleri, taşınmaz kültür varlıklarının mahiyetine tesir etmeyecek şekilde Kurulumuzdan izin almak koşuluyla yapılabilir.*
7. *Bu alanda yeni mezar açılmaz.*

şeklinde yedi madde olarak belirlenmesine karar verildi.

İLİ:ŞANLIURFA
İLÇESİ :CEYLANPINAR
ADI :PEANİK YERLEŞİMİ I.DERECE ARKEOLOJİK
ÖLÇEK:1/5000

SIT ALANI KOORDINATLARI

NoktaNo	Y	X
PA.1	552669.100	4088725.559
PA.2	552668.862	4088711.209
PA.3	552663.928	4088744.499
PA.4	552662.021	4088750.299
PA.5	552658.540	4088608.202
PA.6	552649.727	4088772.995
PA.7	552633.212	4088790.769
PA.8	552627.540	4088687.861
PA.9	552619.337	4088800.300
PA.10	552600.908	4088815.164
PA.11	552595.184	4088684.559
PA.12	552581.453	4088833.611
PA.13	552580.868	4088841.361
PA.14	552558.209	4088693.980
PA.15	552536.060	4088841.619
PA.16	552528.958	4088701.498
PA.17	552510.493	4088841.269
PA.18	552496.526	4088717.303
PA.19	552483.271	4088725.445
PA.20	552475.757	4088852.771
PA.21	552456.463	4088728.175
PA.22	552445.449	4088871.939
PA.23	552434.249	4088704.657
PA.24	552420.847	4088879.505
PA.25	552414.244	4088675.504
PA.26	552406.201	4088870.461
PA.27	552404.554	4088970.472
PA.28	552400.971	4088969.494
PA.29	552397.160	4088969.148
PA.30	552392.376	4088849.486
PA.31	552390.669	4088840.867
PA.32	552388.194	4088830.080
PA.33	552385.198	4088670.442
PA.34	552380.160	4088673.257
PA.35	552377.542	4088674.448
PA.36	552377.104	4088814.454
PA.37	552373.297	4088798.737
PA.38	552369.131	4088670.719
PA.39	552366.685	4088678.344
PA.40	552365.483	4088777.487
PA.41	552362.890	4088754.976
PA.42	552359.699	4088688.220
PA.43	552355.431	4088690.774
PA.44	552352.538	4088733.956
PA.45	552352.060	4088730.503
PA.46	552351.356	4088695.763
PA.47	552351.245	4088702.607
PA.48	552350.769	4088721.659



NOT:KOORDINATLAR 39 DERECE 3 LÜK DİLİMDE OLUP
ED 50 DATUMUNDA UTM 3 LÜK SİSTEMDEDİR.

AVRUPA KONSEYİ	DOĞAL VE KÜLTÜREL VARLIKLARI KORUMA ENVANTERİ	Ş.K.V.K.K.	S İ T	ENVANTER NO		
T Ü R K İ Y E	KÜLTÜR VARLIKLARI VE MÜZELER GENEL MÜDÜRLÜĞÜ			HARİTA NO		31
İLİ: ŞANLIURFA	İLÇESİ: CEYLANPINAR	MAHALLE - KÖY VEYA MEVKİLİ: TIGEM ARAZİSİ İÇİ PEANİK MEVKİİ		PAFTA:	ADA:	PARSEL
ADI: PEANİK YERLEŞİMİ						

GENEL TANIM: Peanik olarak bilinen bölgede 1-2 yüksekliğine sahip yayvan bir höyük bulunmaktadır. Mardin-Ceylanpınar Kanal inşaatının kuzeyinde bulunan bu yayvan höyüğün neredeyse büyük bir bölümünün üzerine kanaldan çıkarılan dolgu malzemesi boşaltılmıştır. Bu nedenle höyüğün geneli üzerinde inceleme yapılamamıştır. Höyüğün görünen kısımlarında yapılan incelemede, çeşitli dönemlere tarihlenebilecek seramiklerle beraber anıtsal yapılara ait olabileceği gözlemlenen temel izleri de tespit edilmiştir. Temel taşı olarak moloz taşlarla beraber kesme blok taşlar da görülmektedir. Bölgede bulunan bir çoban tarafından alanda önceki yıllarda yoğun bir şekilde kesme blok taşların civar köylüler tarafından alındığı öğrenilmiştir. Alanda bilimsel kazılar yapılması durumunda önemli arkeolojik yapıların ortaya çıkarılabileceği düşünülmektedir.

ŞİMDİKİ TEHLİKELER: İnsan ve doğal faktörler

ŞİMDİKİ DURUM:

SİT POTANSİYELİ: I. Derece Arkeolojik Sit.

KORUMA DERECE: I. DERECE ARKEOLOJİK SİT

ŞİMDİKİ KORUMA: Yok

HAZIRLAYAN:

Fikret BAKIR
Harita Mühendisi

ÖNERİLEN KORUMA: Alanın etrafının teller ile çevrilip koruma altına alınması gerekmektedir.

Ömer ÖZTÜRK
Arkeolog

YAYIN DİZİSİ:

KORUMA KURULU KARARLARI: Şanlıurfa Kültür Varlıklarını Koruma Bölge Kurulu'nun 16.08.2013 tarih ve 831 sayılı karar ekidir.

GÖZLEMLER: Alan üzerinde günümüz yerleşimi bulunmamaktadır.

KONTROL EDEN:

Metin ÇETİNER
Müdür V.

