

T.C.
KÜLTÜR VE TURİZM BAKANLIĞI
Karabük Kültür Varlıklarını Koruma Bölge Kurulu
KARAR

Toplantı Tarihi ve No : 30.01.2014 95
Karar Tarihi ve No : 30.01.2014 1392

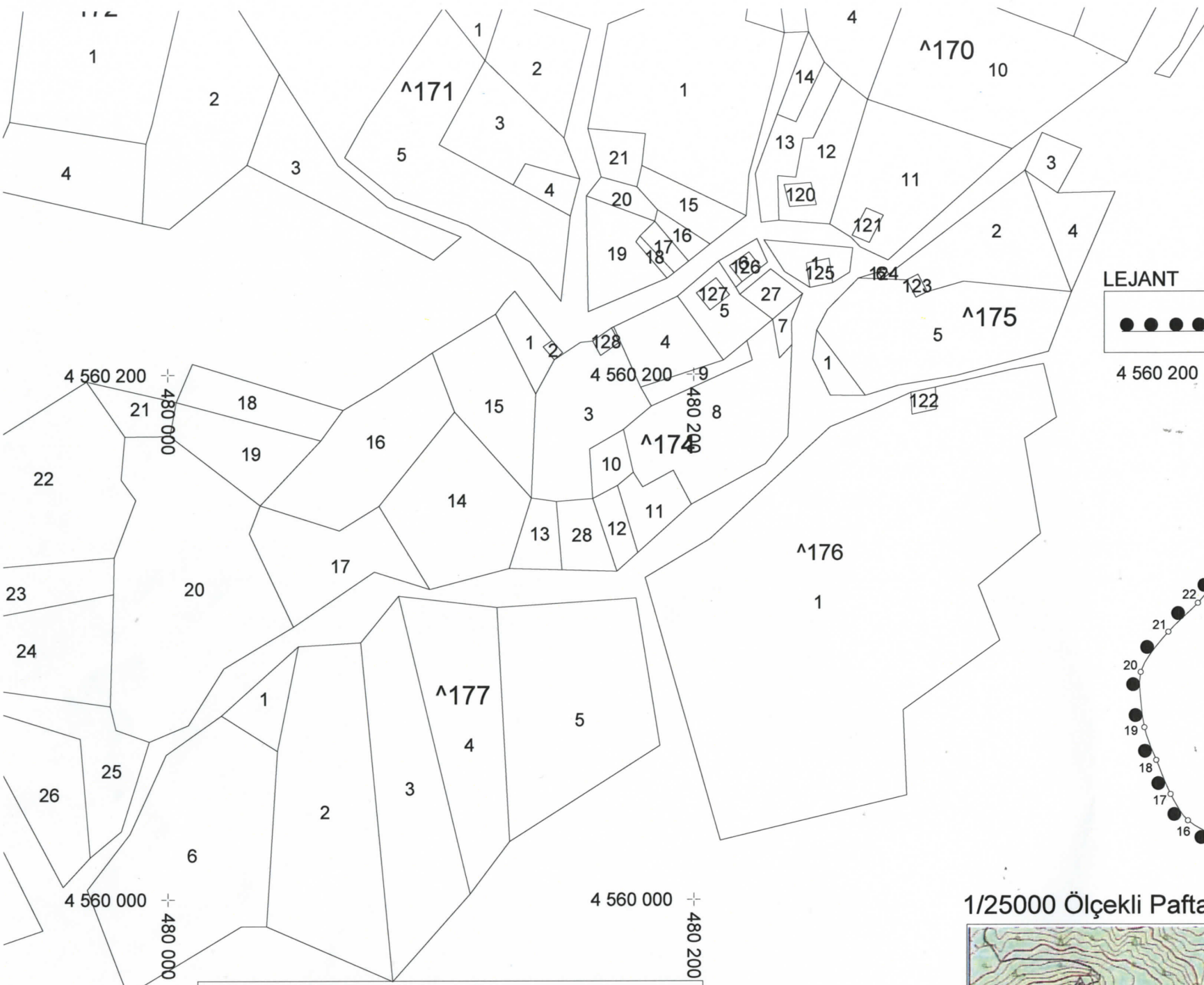
Toplantı Yeri
SAFRANBOLU

Karabük İli, Safranbolu İlçesi, Kuzyaka Köşeler Köyü, 193 ada, 1 parselde kayıtlı 1.derece arkeolojik sit alanında kalan tümülüsün Korunması Gerekli Taşınmaz Kültür Varlıklarının ve Sitlerin Tespit ve Tescili Hakkında Yönetmelik kapsamında irdelenmesini konu alan Karabük Kültür Varlıklarını Koruma Bölge Kurulu Müdürlüğü'nün 14.11.2013 gün ve 1155 sayılı raporu okundu, ekleri incelendi, yapılan görüşmeler sonucunda;

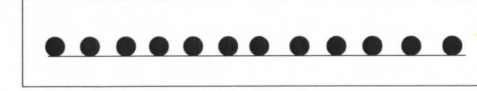
Karabük Kültür ve Tabiat Varlıklarını Koruma Bölge Kurulu'nun 17.02. 2009 gün ve 1188 sayılı kararı ile 1.derece arkeolojik sit alanı olarak tescil edilen tümülüsün, Kuzyaka Köşeler Köyü, 193 ada, 1 parselde kaldığının anlaşıldığına, söz konusu sit alanı sınırlarının kararımız eki 1/2000 ölçekli haritada gösterildiği şekliyle belirlenmesine, söz konusu parselin tapu kütüğünün beyanlar hanesine "1.derece arkeolojik sit alanı" olduğuna dair kayıt konulmasına, ayrıca 1.derece arkeolojik sit alanında görülen tahribatın önlenmesine dair gerekli güvenlik önlemlerinin yetkililerce alınması gerektiğine,

Bu alanda gerçekleştirilecek her türlü uygulamanın yürürlükte bulunan ilke kararları ve mevzuat çerçevesince yürütülmesi gerektiğine, 2863 Sayılı Kültür ve Tabiat Varlıklarını Koruma Kanunu uyarınca, Arkeolojik sit alanlarına ilişkin yürürlükteki ilke kararlarında yer alan hususların geçiş dönemi yapılanma koşulları olarak belirlenmesine karar verildi.

İL : KARABÜK
İLÇE : SAFRANBOLU
KÖY : KUZYAKAKÖSELER
CİNSİ : I.Derece Arkeolojik Sit Alanı (TÜMÜLÜS)
ADA/PARSEL : 193/1 (ORMAN)

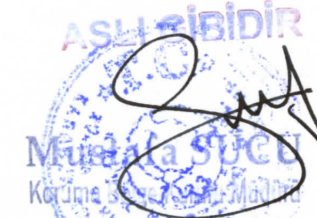


LEJANT



I. Derece Arkeolojik Sit Alan Sınırı Gösterimi

KARABÜK KÜLTÜR VARLIKLARINI KORUMA
BÖLGE KURULUNUN
30.10/2014 Tarih ve 1392
SAYILI KARARI EKİDİR.



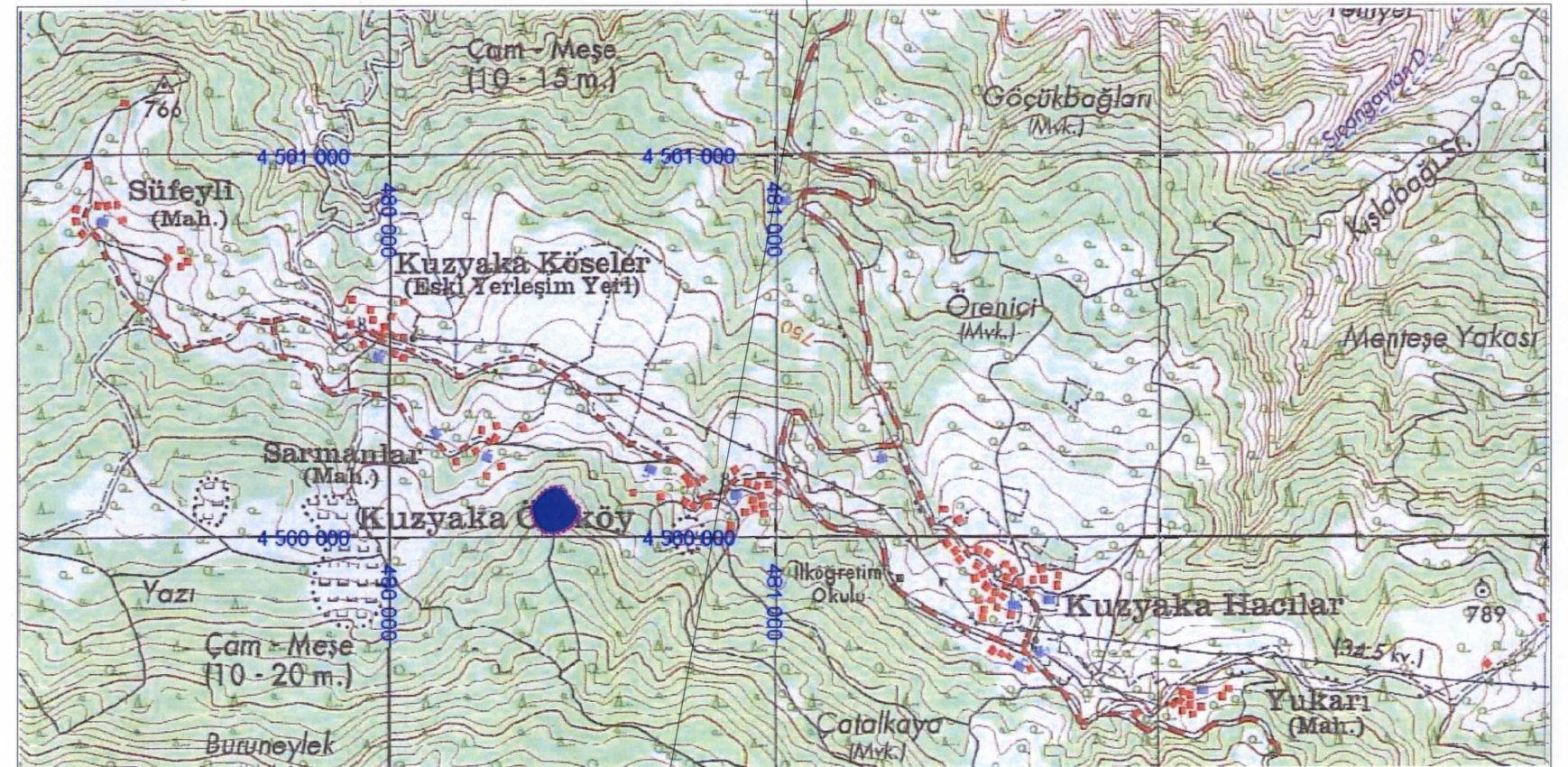
HAZIRLAYANLAR

Salih YAYMACI
Harita Mühendisi

Yalçın ŞAŞMAZ
Arkeolog

ÖLÇEK
1/2000

1/25000 Ölçekli Pafta Adı : F29-C1



I. DERECE ARKEOLOJİK SİT ALANI SINIRLARINI
GÖSTERİR KOORDİNE ÖZET ÇİZELGELERİ

Projeksiyon : UTM 3 Derece Datum : European 1950
Projeksiyon : UTM 6 Derece Datum : European 1950

NoktaNo	Y	X	NoktaNo	Y	X
1	480426.733	4561959.204	1	480434.563	4560134.421
2	480442.532	4561954.777	2	480450.355	4560129.995
3	480450.481	4561941.695	3	480458.301	4560116.919
4	480461.953	4561926.803	4	480469.768	4560102.032
5	480472.418	4561914.828	5	480480.229	4560090.062
6	480478.355	4561902.552	6	480486.163	4560077.791
7	480478.455	4561887.860	7	480486.264	4560063.105
8	480475.034	4561880.313	8	480482.844	4560055.561
9	480467.789	4561866.930	9	480475.602	4560042.183
10	480458.229	4561858.175	10	480466.046	4560033.432
11	480445.249	4561850.025	11	480453.070	4560025.285
12	480430.155	4561844.088	12	480437.983	4560019.350
13	480414.960	4561843.383	13	480422.794	4560018.646
14	480399.463	4561842.780	14	480407.304	4560018.042
15	480393.124	4561846.503	15	480400.967	4560021.764
16	480380.043	4561854.352	16	480387.891	4560029.610
17	480373.401	4561864.414	17	480381.252	4560039.669
18	480367.967	4561877.395	18	480375.820	4560052.644
19	480363.439	4561889.873	19	480371.294	4560065.117
20	480362.030	4561910.904	20	480369.886	4560086.139
21	480372.596	4561926.199	21	480380.447	4560101.428
22	480383.866	4561937.167	22	480391.713	4560112.392
23	480393.124	4561947.834	23	480400.967	4560123.055
24	480401.879	4561952.362	24	480409.718	4560127.581
25	480415.966	4561957.393	25	480423.800	4560132.610