

T.C.
KÜLTÜR VE TURİZM BAKANLIĞI
EDİRNE KÜLTÜR VARLIKLARINI
KORUMA BÖLGE KURULU
K A R A R

Toplantı Tarihi-No :10.10.2013-76
Karar Tarihi ve No :10.10.2013-1268

Toplantı Yeri
EDİRNE

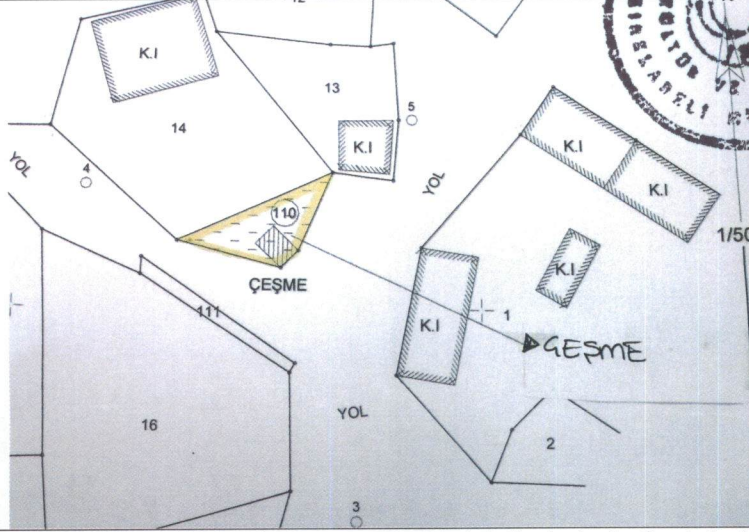
Kırklareli İli, Merkez İlçesi,Çukurpınar Köyü sınırları içerisinde, sit alanı dışında kalan, Köy Tüzel Kişiliği mülkiyetinde kayıtlı bulunan, 112 ada, 110 parselde yer alan, Koca Çeşmenin tescil edilmesi istemine ilişkin Kırklareli Valiliği(İl Kültür Turizm Müdürlüğü)nin 24.09.2013 tarih ve 85716231-58339193/168/2072 sayılı yazısı ile raportörün raporu okundu, dosyası incelendi, yapılan görüşmeler sonunda;

Kırklareli İli, Merkez İlçesi,Çukurpınar Köyü sınırları içerisinde, sit alanı dışında kalan, Köy Tüzel Kişiliği mülkiyetinde kayıtlı bulunan, 112 ada, 110 parselde yer alan, Koca Çeşmenin 2863 sayılı yasa kapsamına giren özellikler taşıması nedeniyle korunması gerekli taşınmaz kültür varlığı olarak tescil edilmesine, mevcut parsel sınırının koruma alanı olarak belirlenmesine, grubunun 1. grup olarak grup tayinin yapılmasına karar verildi.

AVRUPA KONSEYİ	DOĞAL VE KÜLTÜREL VARLIKLARI KORUMA ENVANTERİ D.K.V.K.E		ANIT	ENVANTER NO:
TÜRKİYE	KÜLTÜR VARLIKLARI VE MÜZELER GENEL MÜDÜRLÜĞÜ			HARİTA NO :
İLİ: KIRKLARELİ	İLÇESİ: Merkez İlçesi	MAHALLE-KÖY veya MEVKİİ: Çukurpınar Köyü		ANITSAL
ADRESİ : Kırklareli ili, Merkez ilçesi, Çukurpınar Köyü, Köyiçi Mevkii, 112 ada 110 parsel.		KADASTRO:		CEVRESEL
		PAFTA: - ADA: 112 PARSEL:110		CEVREYE AYKIRI
ADI: ÇEŞME	YAPTIRAN: Belli değil.	YAPAN: Bilinmiyor.		MİMARİ ÇAĞI: Osmanlı Dönemi (... yy)
	YAPIM TARİHİ: Bilinmiyor.			VAKFİYE: -
KİTABE: -				

GENEL TANIM: Osmanlı Dönemine ait eyvanlı çeşme, dikdörtgen planlı, tek cepheli ve tek kemerli (yuvarlak kemer) olarak tasarlanmıştır. Kemer, tonoz ve duvarları düzgün kesme taşlarla inşa edilmiş olan çeşmenin lülelerinin üst kısmında küçük bir maşrapalık bölümü bulunmaktadır.

KORUMA DURUMU	A	İYİ	TAŞIYICI YAPI	A	DIŞ YAPI	A	ÜST YAPI	A	İÇ YAPI	A	SÜSLEME ELEMENLARI	A	RUTUBET	A	YOK
	X			X		X		X		X			B	B	İZİ VAR
	B	ORTA		B		B		B	X	B			C	C	ÖNEMLİ
	C	FENA		C		C		C		C					



T.C.
KÜLTÜR VE TURİZM BAKANLIĞI
EDİRNE KÜLTÜR VARLIKLARINI
KORUMA BÖLGE KURULU

GÖZLEMLER: Mülkiyeti Köy Tüzel Kişiliğine ait olan çeşme günümüzde kullanılmaktadır. Genel olarak sağlam durumda görünen yapının dış cephedeki kesme taşlarının ara kısımları yer yer harçla sıvalıdır. Üç adet lülesinden ortadaki kırık olan çeşmenin suyu akmaktadır..

BUGÜNKÜ SAHİBİ: Çukurpınar Köyü Köy Tüzel Kişiliği.

BAKIMINDAN SORUMLU OLMASI GEREKEN KURULUŞ: Çukurpınar Köyü Köy Tüzel Kişiliği.

YAPILAN ONARIMLAR: Yapının muhtelif tarihlerde onarıldığı belirlenmiştir. Bu onarımlar doğrultusunda çeşmenin üst örtüsü değiştirilerek muhdes örtü inşa edilmiştir.

RİNTİLİ TANITIM: İlimiz, Merkez İlçesi, Çukurpınar Köyü, Köy Tüzel Kişiliğine ait 112 ada 110 parsel üzerinde, köy içindeki iki yolun keştiği köşede, köy halkınca **Koca Çeşme** olarak adlandırılan çeşmenin, yer aldığı görülmüştür. Dikdörtgen planlı çeşmenin üst örtüsü, muhtelif tarihlerde yapılan onarımlar sonucu betonarme malzemeden düz çatı tipinde yeniden yapılmıştır. Kemer, tonoz ve duvarları düzgün kesme taşlarla inşa edilmiş olup, tek cepheli ve tek kemerli (yuvarlak kemer) olarak tasarlanmıştır. Lülelerinin üst kısmında küçük bir maşrapalık bölümü yer almaktadır. Söz konusu çeşmenin kitabesi, ayna taşı, musluğu ve yalağı bulunmamaktadır. Demir malzemeden üç adet lülesinden ortadaki kırık olan tarihi çeşmenin suyu akmaktadır. Genel olarak sağlam durumda olan yapının dış cephedeki kesme taşlarının ara kısımları yer yer harçla sıvalıdır.

Köy halkınca kullanılan tek yüzlü/cepheli çeşme sade bir görünümündedir. Ön cephesinin yuvarlak kemerli olması çeşmeye hareketlilik kazandırmıştır.

Taşınmaz kültür varlığı çeşmenin tescil edilerek koruma altına alınması ve ileriki yıllarda da esaslı bir onarım ile Kırklareli kültür turizmine kazandırılması faydalı olacaktır.

E.K.V.K. Kurulunun **10.10.2013**
Tarih ve **1268** sayılı karar ekidir.

TEKNİK BİLGİLER	Su	Elk.	Isl.	Kanz.
ORJİNAL KULLANIMI:	Çeşme			
BUGÜNKÜ KULLANIMI:	Çeşme			
ÖNERİLEN KULLANIM:	Çeşme			
HAZIRLAYANLAR:	Emir TUZKAYA- Müze Arşt. 20.07.2013			
KONTROL EDEN:	Gökhan KORKMAZ- Arkeolog 20.09.2013			

YAYIN DİZİNİ: -	EKLER	X	ONAY
	RAPOR	X	
	FOTOĞRAF		
	RÖLEVE PROJESİ		
	RESTORASYON PROJESİ		
	HARİTA	X	REVİZYON :
	KROKİ		
	KİTABE		
	VAKFİYE		

Yusuf ŞAMİLOĞLU
Müdür V.

K.K.KARARLARI: