

T.C.
KÜLTÜR VE TURİZM BAKANLIĞI
EDİRNE KÜLTÜR VARLIKLARINI
KORUMA BÖLGE KURULU MÜDÜRLÜĞÜ
KARAR

Toplantı Tarihi -No :18.12.2013 - 81
Karar Tarihi ve No :18.12.2013 - 1389

Toplantı Yeri
EDİRNE

Edirne İli, Merkez İlçesi, sit alanı dışında, Trakya Un Sanayi ve Ticaret Anonim Şirketi mülkiyetinde kayıtlı bulunan, Ekmekçioğlu Ahmet Paşa köprüsünün bitişiğinde, Tunca nehri kıyısında, 1093 Ada, 31 (Eski 1-2-3) parselde yer alan dört katlı Un Fabrikasının tescil edilmesi istemine ilişkin Müdürlüğümüz uzmanları tarafından hazırlanan rapor okundu, dosyası incelendi, yapılan görüşmeler sonunda;

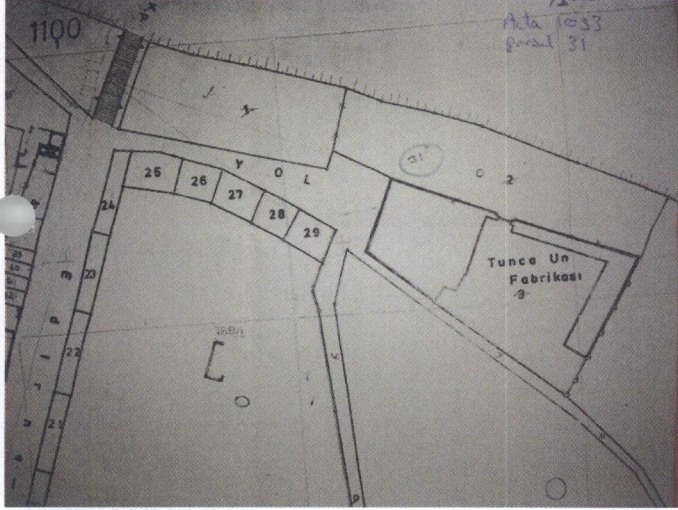
Edirne İli, Merkez İlçesi, sit alanı dışında, Trakya Un Sanayi ve Ticaret Anonim Şirketi mülkiyetinde kayıtlı bulunan, Ekmekçioğlu Ahmet Paşa köprüsünün bitişiğinde, Tunca nehri kıyısında, 1093 Ada, 31 (Eski 1-2-3) parselde yer alan dört katlı Un Fabrikasının 2863 sayılı yasa kapsamına giren özellikler taşıması nedeniyle Korunması Gerekli Taşınmaz Kültür Varlığı olarak tescil edilmesine, Koruma Yüksek Kurulunun 05.11.1999 tarih ve 660 sayılı ilke kararı gereği 2. Grup yapı olarak grup tayininin yapılmasına karar verildi.

AVRUPA KONSEYİ	KÜLTÜREL VARLIKLARI KORUMA ENVANTERİ		ANIT	ENVANTER NO:			
TÜRKİYE	KÜLTÜR VARLIKLARINI KORUMA GENEL MÜD.			HARİTA NO:			
İLİ: EDİRNE	İLÇESİ: MERKEZ	MAHALLE :	KORUMA	ANIT SAL	1	2	3
SOKAK VE KAPI NO:	KADASTRO: 1093 Ada 31 (Eski 1,2,3) Parsel		DERECESİ	ÇEVRE SEL.	1	2	3
ADI: Un Fabrikası	YAPTIRAN: İ.O. KARAKOTCHIAN	YAPAN: -	MİMARİ ÇAĞI: 20. Yüzyıl başı				
	YAPIM TARİHİ :1902	KİTABE: -	VAKFİYE: -				

GENEL TANIM: Ekmekçiöğlü Ahmet Paşa köprüsünün bitişiğinde, Tunca nehri kıyısında yer alan dört katlı Un Fabrikası günümüze kadar sağlam bir şekilde ulaşmıştır.

KORUMA DURUMU: A İYİ TAŞIYICI A DIŞ YAPI A ÜST YAPI A İÇ YAPI A SÜSLEME A RUTUBET A YOK
B ORTA B B B B ELEMAN B B İZİ VAR
C FENA C C C C C C C ÖNEMLİ

VAZİYET PLANI:



GÖZLEMLER:

BUGÜNKÜ SAHİBİ: Trakya Un Sanayi ve Ticaret Anonim Şirketi	BAKIMINDAN SORUMLU OLAN Trakya Un Sanayi ve Ticaret Anonim Şirketi	TEKNİK	SU	ELEKTRİK	ISITMA	KANALİZASYON
T.C. KÜLTÜR VE TURİZM BAKANLIĞI		BİLGİLER				

YAPILAN ONARIMLAR:

EDİRNE KÜLTÜR VARLIKLARINI KORUMA BÖLGE KURULU

Edirne İli, Merkez İlçesi, : Ekmekçiöğlü Ahmet Paşa köprüsünün bitişiğinde, Tunca nehri kıyısında, 1093 Ada, 31 (Eski 1-2-3) parselde yer alan dört katlı Un Fabrikası günümüze kadar sağlam bir şekilde ulaşmıştır.

Dört katlı yapının içerisinde fabrikanın üretim yaptığı dönemlerden kalan fabrika üretim aletleri bulunmaktadır. Giriş kapısında II. O. Karakotchian 1902 yazılı bir tabela bulunmaktadır. Yapının en üst kısmında ise 1902 yazılı bir başka yazı bulunmaktadır. Yapı giriş kısmı tuğla ile örülmüş olup dışarıdan yığma tuğla yapı görünümündedir. Ancak içerideki taşıyıcı sistemleri kolon ve kirişler ahşap malzemeden oluşmaktadır. Merdivenlerinde ahşap olarak yapıldığı binada pencereler demir malzeme kullanılarak yapılmıştır.

E.K.V.K. Kurulunun 18.12.2013
Tarih ve 1389 sayılı karar ekidir.

ORJİNAL KULLANIMI:

Un Fabrikası

BUGÜNKÜ KULLANIMI:

Zemin kat organizasyonlarda kullanılan malzemeler için depo şeklindedir. Diğer 3 kat fabrika aletleri ile dolu olup kullanılmamaktadır.

ÖNERİLEN KULLANIMI:

HAZIRLAYANLAR:

Yusuf ŞAMİLOĞLU : Sanat Tariheisi
Cihan ÇALIK : Şehir Planecisi

KONTROL EDEN: Yusuf ŞAMİLOĞLU
E.K.V.K.B.K Müdür V.

YAYIN DİZİNİŞAMİLOĞLU
Müdür V.

EKLER	
RAPOR	
FOTOĞRAF	
RÖLEVE PROJESİ	
HARİTA	
KİTABE	

KURUL ONAYI:

(Handwritten signatures)

REVİZYON: