

**T.C.**  
**KÜLTÜR VE TURİZM BAKANLIĞI**  
**EDİRNE KÜLTÜR VARLIKLARINI**  
**KORUMA BÖLGE KURULU**  
**K A R A R**

**Toplantı Tarihi-No : 19.03.2012- 16**  
**Karar Tarihi ve No : 19.03.2012- 282**

**Toplantı Yeri**  
**EDİRNE**

Edirne İli, Lalapaşa İlçesi, Büyünlü Köyü, Sıvatlar Mevkii, sit alanı dışında kalan, şahıs mülkiyetine kayıtlı bulunan, 137 ada, 37 parselde yer alan Büyünlü Tümülsünün tescil edilmesi istemine ilişkin Edirne Valiliği(İl Kültür Turizm Müdürlüğü)nin 26.12.2011 tarih ve B.16.0.KVM.4.22.169/3702 sayılı yazısı ve raportörün raporu okundu, dosyası incelendi, yapılan görüşmeler sonunda;

Edirne İli, Lalapaşa İlçesi, Büyünlü Köyü, Sıvatlar Mevkii, sit alanı dışında kalan, şahıs mülkiyetine kayıtlı bulunan, 137 ada, 37 parselde yer alan Büyünlü Tümülsünün 2863 sayılı yasa kapsamına giren özellikler taşıması nedeniyle ekli paftada belirlenen koordinatlı sınırları itibariyle 1. derece arkeolojik sit alanı olarak tescil edilmesine,

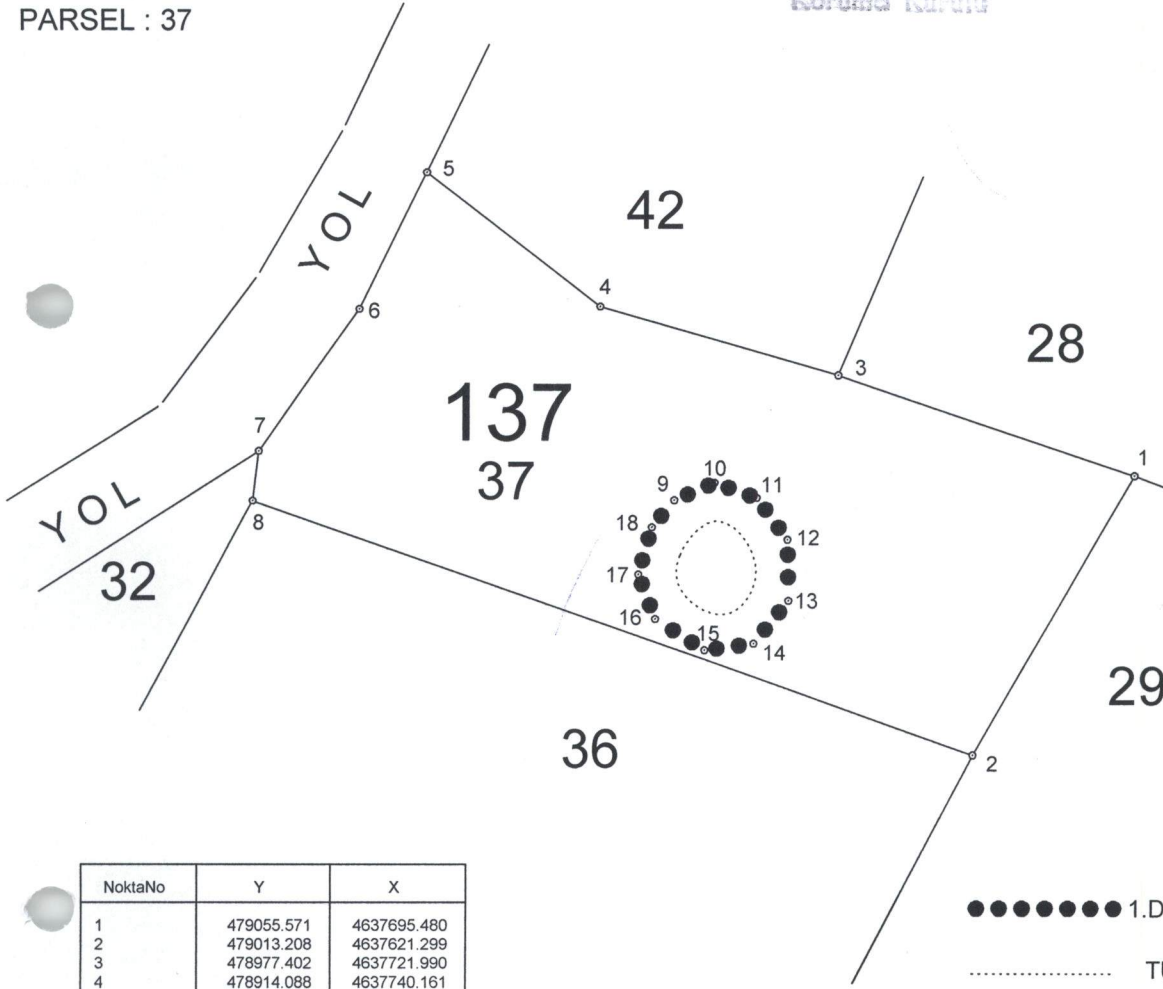
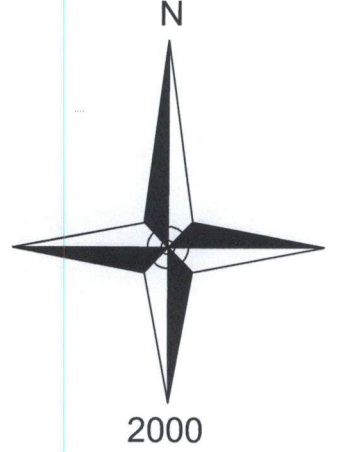
\*1. derece arkeolojik sit alanında, Koruma Amaçlı İmar Planı yapılıncaya kadar Koruma Yüksek Kurulunun 05.11.1999 gün ve 658 sayılı ilke kararında yer alan 1. derece arkeolojik sit alanı hükümlerinin geçiş dönemi koruma esasları ve kullanma koşulları olarak belirlenmesine karar verildi.

**ASLI GİBİDİR**

# EDİRNE İLİ LALAPAŞA İLÇESİ BÜYÜNLÜ KÖYÜ TÜMÜLÜSÜ 1'inci DERECE ARKEOLOJİK SİT ALANI

İLİ : EDİRNE  
İLÇESİ : LALAPAŞA  
KÖYÜ : BÜYÜNLÜ  
MEVKİİ : SIVAT  
ADA : 137  
PARSEL : 37

T. C.  
KÜLTÜR BAKANLIĞI  
Edirne KÜLTÜR ve Tabiiat Varlıkları  
Koruma Kurumu



NoktaNo	Y	X
1	479055.571	4637695.480
2	479013.208	4637621.299
3	478977.402	4637721.990
4	478914.088	4637740.161
5	478868.586	4637775.817
6	478850.903	4637739.452
7	478824.344	4637701.767
8	478822.724	4637688.492
9	478933.874	4637688.707
10	478944.596	4637693.408
11	478955.767	4637689.389
12	478963.996	4637678.203
13	478964.285	4637662.082
14	478955.004	4637650.615
15	478941.959	4637648.814
16	478928.884	4637657.159
17	478924.346	4637668.931
18	478927.948	4637681.463

●●●●●●●● 1.DERECE ARKEOLOJİK SİT SINIRI

..... TÜMÜLÜS

Not: Harita 6 Derecelik UTM Projeksiyon Sisteminde Oluşturulmuş Olup, Üzerinden Uygulama  
Amaçlı Ölçü Alınamaz

□ D.G. : 6  
D.O.M. : 27

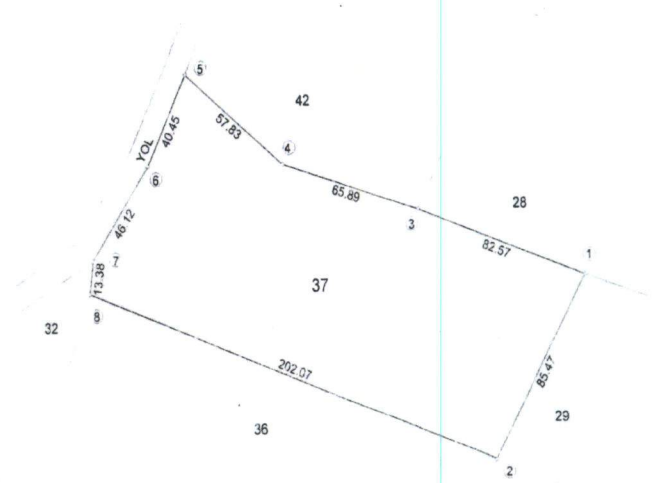
E.İ.İ.İ.İ. Kurulunun 19.03.2012  
Tarih ve 282 sayılı kararı ile.

AVRUPA KONSEYİ	DOĞAL VE KÜLTÜREL VARLIKLARI KORUMA ENVANTERİ	D. K. V. K. E.	S İ T	ENVANTER NO	
<b>TÜRKİYE</b>	<b>KÜLTÜR VE TABİAT VARLIKLARINI KORUMA GENEL MÜDÜRLÜĞÜ</b>			HARİTA NO	
İLİ : EDİRNE	İLÇESİ : LALAPAŞA	MAHALLE - KÖY : Büyünlü Köyü	VEYA MEVKİİ :	KADASTRO PAFTA :	ADA : 137
ADI : Büyünlü Köyü Tümülüsü					PARSEL : 37
<p><b>GENEL TANIM :</b> Tümülüsler yığma tepeler şeklinde oluşturulmuş anıt mezar tepeleridir. Türkiye'deki Tümülüs tipi gömünün en yaygın olduğu yerlerden birisi Trakya'dır. En çok bilinen biçim konik olmak üzere, küre, yarım küre, biçimsiz tümsekler gibi çeşitli tipleri bulunmaktadır. Tümülüsler mezar tipine göre; platformlar, çukurlular, mezar odalılar, lahitliler ve basit mezar olmak üzere beş ayrı grupta incelenebilir. Nadiren tel çoğunlukla gruplar halinde bulunmaktadır. Trakya Tümülüsleri genelde civara hakim tepeler ve sırtlar üzerinde bulunmakta ve bu suretle sahiplerinin zenginlik ve gücünü ilan etmektedir. Bugünkü Trakya köy ve kentlerinin çoğunun yanında bu tepelerden birkaç tane bulmak olasıdır. Hatta bunlardan bazılarının günümüz mezarlıklarının ortalarında yükselmeleri oldukça dikkat çekicidir. Trakya'da bulunan Tümülüsler, Geç Tunç Çağı'ndan, Roma Dönemi'nin sonlarına kadar süren geniş bir sürece tarihlenmektedir.</p>					
<p><b>ŞİMDİKİ TEHLİKELER :</b> Tarla sürümü</p>					
<p><b>ŞİMDİKİ DURUM :</b> Etrafında Sürüm yapılmıştır.</p>					
<p><b>ŞİT POTANSİYELİ :</b> 1. derece arkeolojik sit</p>					
<p><b>ŞİMDİKİ KORUMA :</b> Yok</p>					
<p><b>ÖNERİLEN KORUMA :</b> 1. derece arkeolojik sit</p>					
<p><b>YAYIN DİZİSİ :</b></p>					
<p><b>GÖZLEMLER :</b> Tümülüs etrafında tarla sürümü yapılmış ancak Tümülüste herhangi bir uygulama yapılmamıştır yaklaşık 3-4 m yüksekliğinde olan Tümülüs 15-20 m çapındadır.</p>					
<p><b>KORUMA DERECESESİ:</b> 1. derece arkeolojik sit</p>					
<p><b>HAZIRLAYANLAR:</b> Deniz ÖZBİLGE Arkeolog</p>					
<p>Ayşegül BOZKAYA Sanat Tarihçisi</p>					
<p><b>KONTROL EDEN:</b> Deniz ÖZBİLGE Müze Müdürü</p>					
<p><b>KORUMA KURULU KARARLARI</b></p>					
<p><b>REVİZYON</b></p>					
<p><b>KORUMA KURULU ONAYI</b></p>					

T. C.  
KÜLTÜR BAKANLIĞI  
Edirne Kültür ve Tabiat Varlıkları  
Koruma Kurulu



**HARİTALAR, FOTOĞRAFLAR :**



E.R.T.V.K. Kurulunun 19.08.2012  
Tarih ve 282 sayılı kararı ile.

Handwritten signatures and initials in blue ink.