

**T.C.**  
**KÜLTÜR VE TURİZM BAKANLIĞI**  
**EDİRNE KÜLTÜR VARLIKLARINI**  
**KORUMA BÖLGE KURULU**  
**K A R A R**

**Toplantı Tarihi-No : 26.07.2012- 29**  
**Karar Tarihi ve No : 26.07.2012- 497**

**Toplantı Yeri**  
**EDİRNE**

Tekirdağ İli, Muratlı İlçesi, sit alanı dışında kalan İnanlı Köyü 5 pafta, 1487 parselde Tarım İşletme Müdürlüğü mülkiyetine kayıtlı bulunan Kurulumuzun 15.05.2012 gün ve 377 sayılı kararı ile Korunması Gerekli Kültür Varlığı olarak tescil edilen 2. Grup yapı olarak grup tayini yapılan İnanlı Aygır Deposunun koruma alanının belirlenmesi istemine ilişkin Kültür Varlıkları ve Müzeler Genel Müdürlüğünün 05.06.2012 gün ve 123899 sayılı yazısı ve raportörün raporu okundu, dosyası incelendi, yapılan görüşmeler sonunda;

Tekirdağ İli, Muratlı İlçesi, sit alanı dışında kalan İnanlı Köyü 5 pafta, 1487 parselde Tarım İşletme Müdürlüğü mülkiyetine kayıtlı bulunan Kurulumuzun 15.05.2012 gün ve 377 sayılı kararı ile Korunması Gerekli Kültür Varlığı olarak tescil edilen 2. Grup yapı olarak grup tayini yapılan İnanlı Aygır Deposunun, parsel sınırının koruma alanı olarak belirlenmesine karar verildi.

**ASLI GİBİDİR**

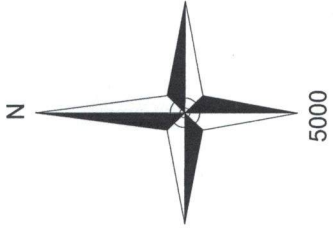
İLİ : TEKİRDAĞ  
İLÇESİ: MURATLI  
KÖYÜ : İNANLI  
PAFTA: 5  
PARSEL: 1487

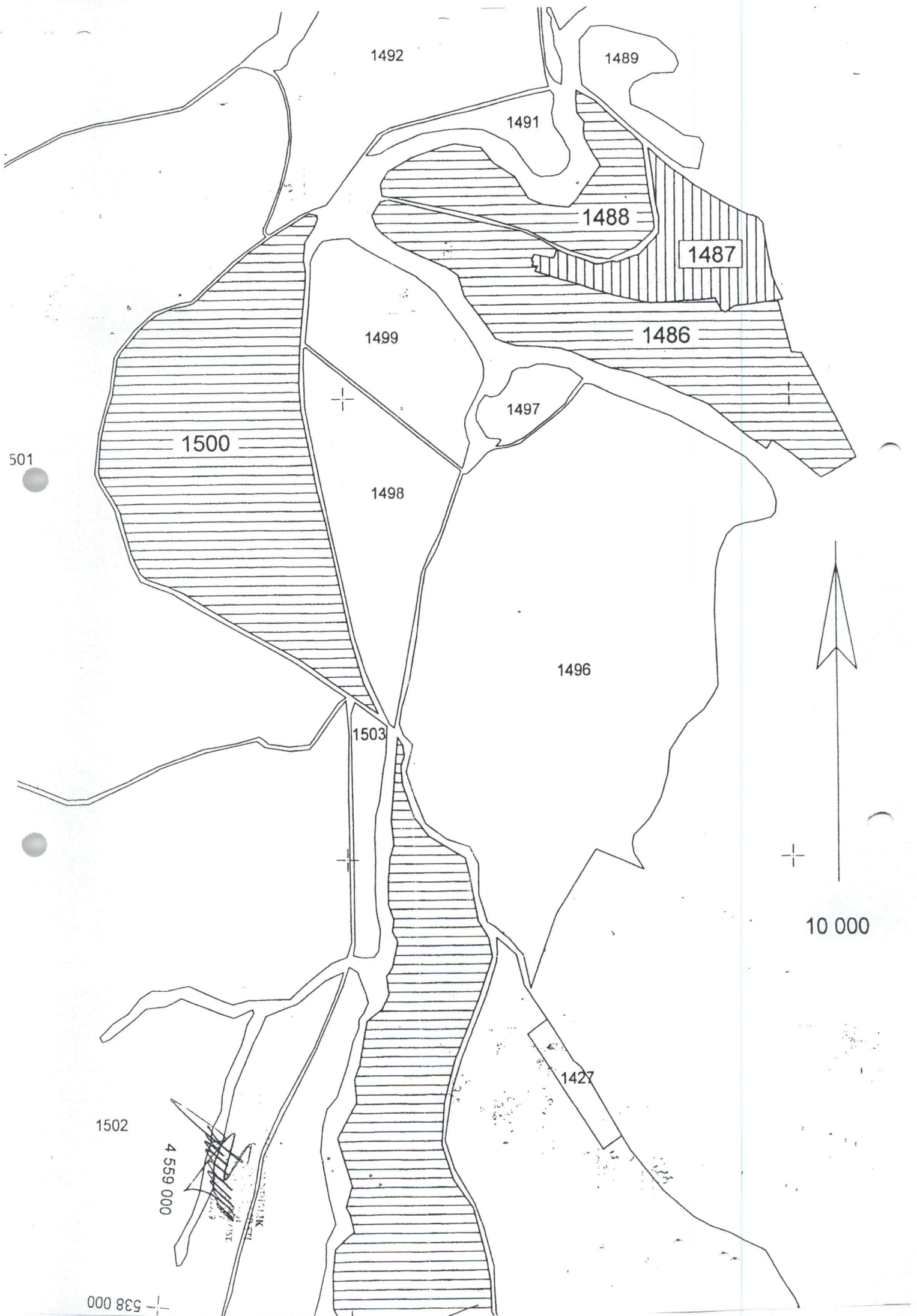
NoktaNo	Y	X
1	539691.629	4562538.013
2	539740.153	4562494.108
3	539770.959	4562470.021
4	539796.659	4562462.084
5	539860.373	4562413.836
6	539910.006	4562390.426
7	539923.254	4562382.516
8	539934.426	4562375.778
9	539941.250	4562371.1276
10	539945.865	4562352.775
11	539947.584	4562309.547
12	539955.669	4562264.549
13	539966.364	4562232.531
14	539975.403	4562218.570
15	539981.851	4562204.706
16	539988.582	4562193.181
17	539977.543	4562177.273
18	539904.167	4562191.096
19	539881.871	4562182.460
20	539861.189	4562185.567
21	539851.791	4562207.605
22	539849.583	4562204.013
23	539836.403	4562198.633
24	539769.631	4562215.463
25	539694.601	4562245.563
26	539615.991	4562270.159
27	539518.681	4562281.308
28	539437.376	4562282.810
29	539443.988	4562291.406
30	539430.977	4562292.441
31	539434.064	4562296.372
32	539430.209	4562307.263
33	539431.276	4562297.227
34	539435.301	4562317.997
35	539481.572	4562307.666
36	539468.205	4562284.072
37	539509.485	4562283.967
38	539547.897	4562284.049
39	539575.471	4562286.318
40	539583.770	4562289.783
41	539594.587	4562287.554
42	539608.012	4562304.663
43	539613.703	4562319.655
44	539619.894	4562334.533
45	539621.316	4562345.749
46	539672.561	4562359.101
47	539687.267	4562370.097
48	539700.992	4562387.726
49	539706.990	4562421.586
50	539712.924	4562473.774
51	539712.924	4562473.774
52	539711.615	4562473.774
53	539705.157	4562473.774
54	539699.223	4562473.774

D.G. : 3

D.O.M. : 27

DATUM: ED 50





1492

1489

1491

1488

1487

1499

1486

1497

1500

1498

1496

1503

10 000

1502

4 559 000

1427

000 839