

T.C.
KÜLTÜR VE TURİZM BAKANLIĞI
Karabük Kültür Varlıklarını Koruma Bölge Kurulu
KARAR

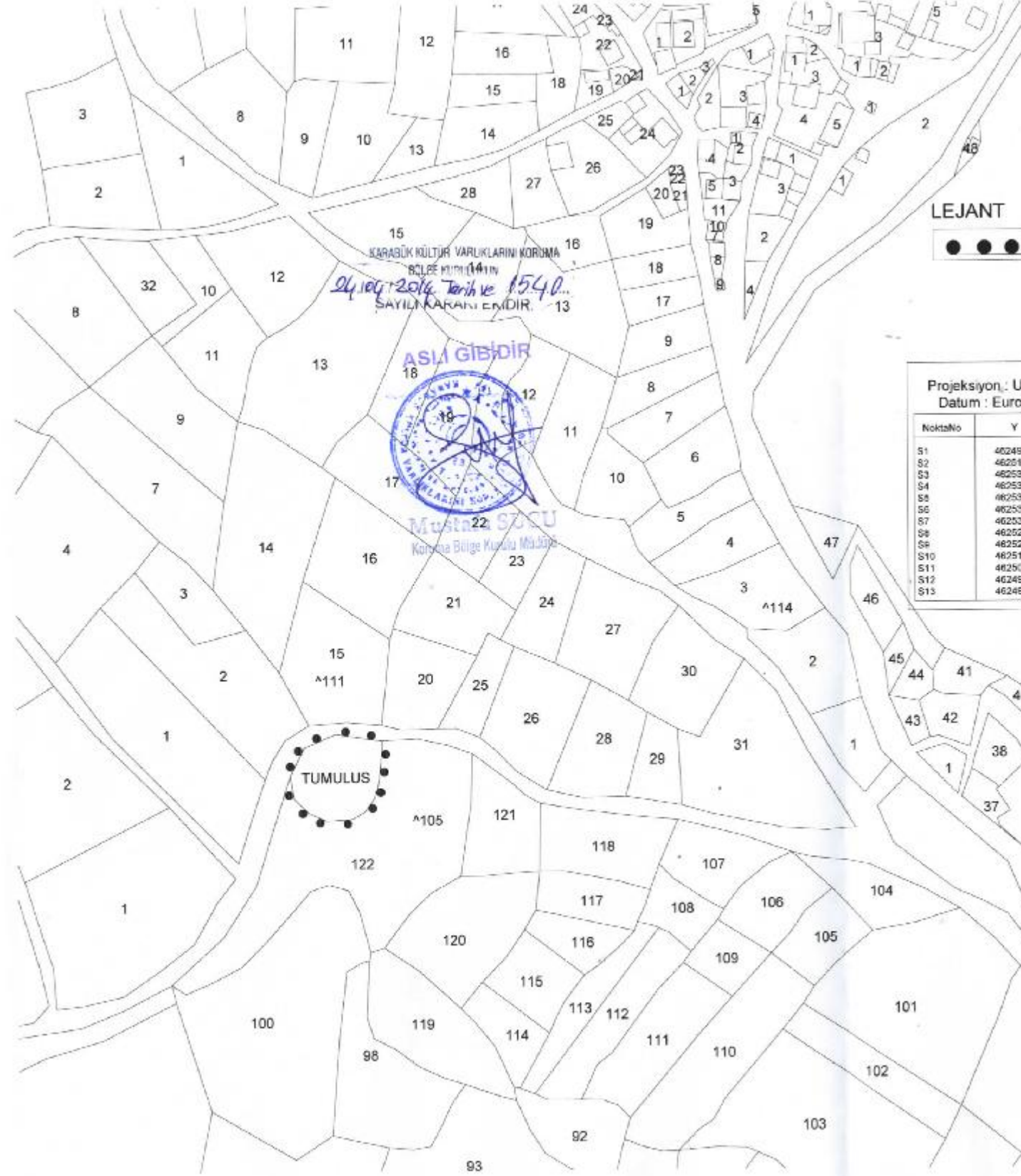
Toplantı Tarihi ve No : 24.04.2014 103
Karar Tarihi ve No : 24.04.2014 1540

Toplantı Yeri
SAFRANBOLU

Karabük İli, Eskipazar İlçesi, Köyceğiz Köyünde, Karabük Kültür ve Tabiat Varlıklarını Koruma Bölge Kurulu'nun 20.07.2006 gün ve 156 sayılı kararıyla I. derece arkeolojik sit alanı olarak tescil edilen Köyceğiz Tümülüsü ile ilgili 13.03.2012 tarih ve 28232 sayılı Resmi Gazete'de yayımlanarak yürürlüğe giren Korunması Gerekli Taşınmaz Kültür Varlıklarının ve Sitlerin Tespit ve Tescili Hakkında Yönetmelik kapsamında Karabük Kültür Varlıklarını Koruma Bölge Kurulu Müdürlüğüne yapılan arkeolojik sit irdemesini konu alan 18.04.2014 gün ve 359 sayılı rapor okundu, ekleri incelendi, yapılan görüşmeler sonucunda;

Karabük İli, Eskipazar İlçesi, 105 ada, 22 parselde kayıtlı Köyceğiz Tümülüsü'nün kararımız eki, 1/2000 ölçekli haritada belirtildiği şekliyle 1.derece arkeolojik sit alanı olarak tescil edilmesine, Karabük Kültür Varlıklarını Koruma Bölge Kurulu Müdürlüğüne hazırlanan tescil fişinin onaylanmasına, söz konusu parselin tapu kütüğünün beyanlar hanesine 1.derece arkeolojik sit alanı olduğuna dair kayıt konulmasına;

Bu alanda gerçekleştirilecek her türlü uygulamanın yürürlükte bulunan ilke kararları ve mevzuat çerçevesince yürütülmesi gerektiğine, Kültür ve Tabiat Varlıklarını Koruma Kanunu uyarınca, Koruma Amaçlı İmar Planı yapılıncaya kadar Arkeolojik sit alanlarına ilişkin yürürlükteki ilke kararında yer alan hususların geçiş dönemi koşulları olarak belirlenmesine karar verildi.



YÜZÖLÇÜMLER

TUMULUS : 1529.756
 105/122 : 8689.058m2
 TUMULUS ÇEVRESİ : 144.02m

İLİ : KARABÜK
 İLÇESİ : ESKİPAZAR
 KÖYÜ : KÖYCEĞİZ
 ADA : 105
 PARSEL : 122
 CİNSİ : TUMULUS

ÖLÇEK
 1/2000

LEJANT



I.DERECE ARKEOLOJİK SİT ALANI SINIRI

**I. DERECE ARKEOLOJİK SİT ALANI SINIRLARI
 GÖSTERİR KOORDİNE ÖZET ÇİZELGELERİ**

Projeksiyon : UTM 3 Derece
 Datum : European 1950

NoktaNo	Y	X
S1	462499.217	4539545.842
S2	462514.991	4539552.407
S3	462537.988	4539549.125
S4	462537.467	4539542.533
S5	462536.431	4539535.346
S6	462536.200	4539529.281
S7	462534.008	4539520.755
S8	462529.292	4539514.032
S9	462522.851	4539510.329
S10	462510.068	4539509.500
S11	462501.385	4539513.447
S12	462494.105	4539500.511
S13	462482.103	4539531.775

Projeksiyon : UTM 6 Derece
 Datum : European 1950

NoktaNo	Y	X
S1	462514.217	4537730.024
S2	462528.085	4537736.598
S3	462562.853	4537733.305
S4	462562.452	4537728.716
S5	462551.916	4537720.531
S6	462551.186	4537713.470
S7	462548.994	4537704.947
S8	462544.270	4537698.228
S9	462537.842	4537694.525
S10	462525.082	4537693.697
S11	462518.394	4537697.641
S12	462509.108	4537704.703
S13	462507.166	4537715.982

Projeksiyon : UTM 3 Derece
 Datum : ITRF 96 (GRS80 Elipsoidi)

NoktaNo	Y	X
S1	462472.321	4539361.410
S2	462487.795	4539367.975
S3	462510.771	4539364.693
S4	462510.370	4539356.191
S5	462509.334	4539351.914
S6	462509.303	4539344.849
S7	462507.111	4539336.322
S8	462502.365	4539329.800
S9	462498.954	4539325.897
S10	462483.109	4539325.069
S11	462474.468	4539329.016
S12	462467.209	4539336.080
S13	462465.287	4539347.342

Karabük Kültür Varlıklarını Koruma Bölge Kurulunun 24.10.2016
 gün ve 1540. sayılı karar ekidir.

HAZIRLAYANLAR

Salih YAYMACI
 Salih YAYMACI
 Harita Mühendisi

Yalçın ŞAŞMAZ
 Yalçın ŞAŞMAZ
 Arkeolog

Abdulkadir ULUAY
 Abdulkadir ULUAY
 Arkeolog

1/25000 ölçekli Pafta Adı : G29A1 ÖLÇESİZDİR, YER BULDURU AMACIYLA EKLENMİŞTİR.

