

**T.C.**  
**KÜLTÜR VE TURİZM BAKANLIĞI**  
**Karabük Kültür Varlıklarını Koruma Bölge Kurulu**  
**KARAR**

**Toplantı Tarihi ve No : 24/04/2014 103**  
**Karar Tarihi ve No : 24/04/2014 1541**

**Toplantı Yeri**  
**SAFRANBOLU**

Karabük İli, Merkez İlçesi, Ödemiş Köyü, Almanmezarlığı mevkiinde 1.derece arkeolojik sit alanında Korunması Gerekli Taşınmaz Kültür Varlıklarının ve Sitlerin Tespit ve Tescili Hakkında Yönetmelik kapsamında sit sınırlarının kadastral haritalara aktarılması amacıyla irdeleme çalışmalarını konu alan Karabük Kültür Varlıklarını Koruma Bölge Kurulu Müdürlüğü uzmanlarının 15.04.2014 gün ve 334 sayılı raporu okundu, ekleri incelendi, yapılan görüşmeler sonucunda;

Karabük İli, Merkez İlçesi, Ödemiş Köyü, Almanmezarlığı mevkiinin Ankara Kültür ve Tabiat Varlıklarını Koruma Bölge Kurulu 'nun 15.06.2001 gün ve 7379 sayılı kararı ile 2863 sayılı yasa kapsamında 1. derece arkeolojik sit alanı olarak tescil edildiğinin, aynı karar eki 1/25000 ölçekli haritada ile sit sınırlarının belirlendiğinin anlaşıldığına, ancak söz konusu karar eki haritada yerleşim alanın bir kısmının sit alanı dışında bırakıldığı ve üzerinde kültür varlığı bulunmayan alanların ise sit alanına dahil edildiğinin anlaşıldığına, bu nedenle sit sınırlarının kararımız eki 1/5000 ölçekli haritada işaretlendiği şekilde revize edilerek, yerleşim alanı ve nekropol sahasının tümünü kapsayan alanın 1. derece arkeolojik sit, yerleşim alanı ve nekropol sahasının çevresinde yoğun seramik buluntularına rastlanılan alanın ise 3. derece arkeolojik sit alanı olarak tescil edilmesine,

Ankara Kültür ve Tabiat Varlıklarını Koruma Kurulu'nun 15.06.2001 gün ve 7379 sayılı kararıyla belirlenen sit sınırlarına göre daha önce tapu kütüğünün beyanlar hanesine konan şerhlerde, kararımız eki 1/5000 ölçekli harita ile belirlenen 1. ve 3 derece arkeolojik sit alanları ve bu harita doğrultusunda Kültür ve Turizm Bakanlığı, Kültür Varlıkları ve Müzeler Genel Müdürlüğü ile Bayındırlık ve İskan Bakanlığı, Tapu ve Kadastro Genel Müdürlüğü arasında imzalanan protokol gereği Karabük Kadastro ve Koruma Bölge Kurulu Müdürlüğü ile ortaklaşa yapılan çalışmalar sonucunda hazırlanan sit alanında kalan parsellerin gösterildiği liste dikkate alınarak gerekli düzeltmelerin yapılmasına, buna göre daha önce sit alanı iken sit dışında bırakılan parsellerin tapu kayıtlarından sit şerhlerinin kaldırılmasına, derecesi değişen parsellerin şerhlerinin bu yönde revize edilmesine ve sit alanına yeni dahil edilen parsellere de gerekli şerhlerin verilmesine,

1. ve 3. derece arkeolojik sit alanında görülen tahribatın önlenmesine dair gerekli güvenlik önlemlerinin yetkililerce alınması gerektiğine, bu alanda gerçekleştirilecek her türlü uygulamanın yürürlükte bulunan ilke kararları ve mevzuat çerçevesince yürütülmesi gerektiğine, 2863 Sayılı Kültür ve Tabiat Varlıklarını Koruma Kanunu uyarınca, Arkeolojik sit alanlarına ilişkin yürürlükteki ilke kararlarında yer alan hususların geçiş dönemi yapılanma koşulları olarak belirlenmesine karar verildi.



İLİ : KARABÜK  
İLÇE : MERKEZ  
KÖY : ÖDEMİŞ

LEJANT

I.DERECE ARKEOLOJİK SİT SINIRI  
III.DERECE ARKEOLOJİK SİT SINIRI

I . ve III. DERECE ARKEOLOJİK SİT ALANI SINIRLARINI  
GÖSTERİR KOORDİNE ÖZET ÇİZELGELERİ

Projeksiyon : UTM 3 Derece  
Datum : ITRF 96( GRS80 Elipsoidi)

Projeksiyon : UTM 3 Derece  
Datum : European 1950

I. Derece Arkeolojik Sit Alanı			III. Derece Arkeolojik Sit Alanı			I. Derece Arkeolojik Sit Alanı			III. Derece Arkeolojik Sit Alanı		
NoktaNo	Y	X	NoktaNo	Y	X	NoktaNo	Y	X	NoktaNo	Y	X
1SIT1	463813.805	4557686.025	3SIT1	463878.567	4557851.497	1SIT1	463840.620	4557870.743	3SIT1	463905.383	4558036.215
1SIT2	463926.135	4557601.165	3SIT2	464103.575	4557714.305	1SIT2	463952.950	4557785.883	3SIT2	464130.390	4557899.023
1SIT3	463962.295	4557574.945	3SIT3	464148.415	4557683.085	1SIT3	463989.110	4557759.863	3SIT3	464175.230	4557867.803
1SIT4	463983.518	4557574.015	3SIT4	464172.975	4557666.905	1SIT4	464010.333	4557758.733	3SIT4	464199.790	4557851.623
1SIT5	464014.842	4557579.124	3SIT5	464198.895	4557645.115	1SIT5	464041.458	4557763.842	3SIT5	464225.710	4557829.833
1SIT6	464030.924	4557567.890	3SIT6	464216.445	4557647.185	1SIT6	464057.739	4557752.407	3SIT6	464243.260	4557831.903
1SIT7	464058.379	4557549.534	3SIT7	464247.895	4557670.424	1SIT7	464085.194	4557734.252	3SIT7	464274.710	4557855.143
1SIT8	464081.405	4557528.721	3SIT8	464297.805	4557643.794	1SIT8	464108.221	4557713.439	3SIT8	464304.420	4557828.513
1SIT9	464089.378	4557505.895	3SIT9	464259.145	4557598.715	1SIT9	464124.670	4557690.412	3SIT9	464322.890	4557793.693
1SIT10	464097.855	4557444.205	3SIT10	464276.285	4557571.085	1SIT10	464142.670	4557628.923	3SIT10	464346.950	4557738.883
1SIT11	464083.295	4557381.425	3SIT11	464296.074	4557208.875	1SIT11	464110.110	4557566.143	3SIT11	464366.950	4557338.883
1SIT12	464129.245	4557313.265	3SIT12	464310.134	4557154.165	1SIT12	464156.060	4557497.983	3SIT12	464386.950	4557338.883
1SIT13	464168.625	4557255.215	3SIT13	464326.154	4557077.475	1SIT13	464195.440	4557439.933	3SIT13	464406.950	4557282.193
1SIT14	464185.804	4557223.035	3SIT14	464342.154	4557003.945	1SIT14	464212.620	4557408.223	3SIT14	464426.950	4557248.863
1SIT15	464213.874	4557173.865	3SIT15	464358.154	4556929.355	1SIT15	464240.690	4557358.583	3SIT15	464446.950	4557214.863
1SIT16	464233.984	4557118.315	3SIT16	464374.154	4556854.765	1SIT16	464268.760	4557303.033	3SIT16	464466.950	4557180.903
1SIT17	464254.094	4557062.375	3SIT17	464390.154	4556780.165	1SIT17	464296.830	4557248.093	3SIT17	464486.950	4557146.883
1SIT18	464274.204	4557006.915	3SIT18	464406.154	4556705.565	1SIT18	464324.900	4557193.133	3SIT18	464506.950	4557112.863
1SIT19	464294.314	4556951.355	3SIT19	464422.154	4556630.965	1SIT19	464353.070	4557138.173	3SIT19	464526.950	4557078.843
1SIT20	464314.424	4556895.795	3SIT20	464438.154	4556556.365	1SIT20	464381.140	4557083.213	3SIT20	464546.950	4557044.823
1SIT21	464334.534	4556840.235	3SIT21	464454.154	4556481.765	1SIT21	464409.210	4557028.253	3SIT21	464566.950	4557010.803
1SIT22	464354.644	4556784.675	3SIT22	464470.154	4556407.165	1SIT22	464437.280	4556973.293	3SIT22	464586.950	4556976.783
1SIT23	464374.754	4556729.115	3SIT23	464486.154	4556332.565	1SIT23	464465.350	4556918.333	3SIT23	464606.950	4556942.763
1SIT24	464394.864	4556673.555	3SIT24	464502.154	4556257.965	1SIT24	464493.420	4556863.373	3SIT24	464626.950	4556908.743
1SIT25	464414.974	4556617.995	3SIT25	464518.154	4556183.365	1SIT25	464521.490	4556808.413	3SIT25	464646.950	4556874.723
1SIT26	464435.084	4556562.435	3SIT26	464534.154	4556108.765	1SIT26	464549.560	4556753.453	3SIT26	464666.950	4556840.703
1SIT27	464455.194	4556506.875	3SIT27	464550.154	4556034.165	1SIT27	464577.630	4556698.493	3SIT27	464686.950	4556806.683
1SIT28	464475.304	4556451.315	3SIT28	464566.154	4555959.565	1SIT28	464605.700	4556643.533	3SIT28	464706.950	4556772.663
1SIT29	464495.414	4556395.755	3SIT29	464582.154	4555884.965	1SIT29	464633.770	4556588.573	3SIT29	464726.950	4556738.643
1SIT30	464515.524	4556340.195	3SIT30	464598.154	4555810.365	1SIT30	464661.840	4556533.613	3SIT30	464746.950	4556704.623
1SIT31	464535.634	4556284.635	3SIT31	464614.154	4555735.765	1SIT31	464689.910	4556478.653	3SIT31	464766.950	4556670.603
1SIT32	464555.744	4556229.075	3SIT32	464630.154	4555661.165	1SIT32	464717.980	4556423.693	3SIT32	464786.950	4556636.583

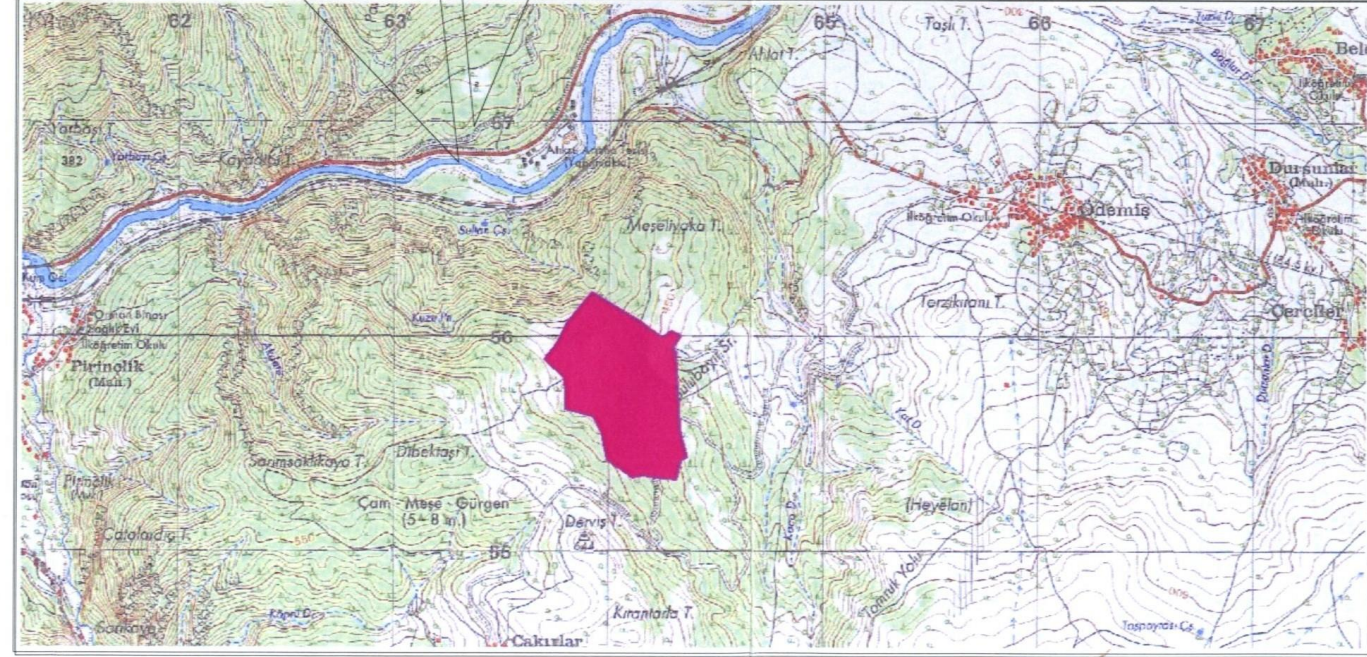
ÖLÇEK  
1/5000

Projeksiyon : UTM 6 Derece  
Datum : European 1950

I. Derece Arkeolojik Sit Alanı			III. Derece Arkeolojik Sit Alanı		
NoktaNo	Y	X	NoktaNo	Y	X
1SIT1	463855.084	4556647.594	3SIT1	463919.820	4556213.000
1SIT2	463967.269	4556662.788	3SIT2	464144.738	4556075.863
1SIT3	464030.515	4556636.969	3SIT3	464189.590	4556044.663
1SIT4	464074.729	4556611.149	3SIT4	464244.111	4556013.463
1SIT5	464118.943	4556585.329	3SIT5	464298.632	4555982.263
1SIT6	464163.157	4556559.509	3SIT6	464353.153	4555951.063
1SIT7	464207.371	4556533.689	3SIT7	464407.674	4555920.863
1SIT8	464251.585	4556507.869	3SIT8	464462.195	4555890.663
1SIT9	464295.799	4556482.049	3SIT9	464516.716	4555860.463
1SIT10	464340.013	4556456.229	3SIT10	464571.237	4555830.263
1SIT11	464384.227	4556430.409	3SIT11	464625.758	4555800.063
1SIT12	464428.441	4556404.589	3SIT12	464680.279	4555769.863
1SIT13	464472.655	4556378.769	3SIT13	464734.800	4555739.663
1SIT14	464516.869	4556352.949	3SIT14	464789.321	4555709.463
1SIT15	464561.083	4556327.129	3SIT15	464843.842	4555679.263
1SIT16	464605.297	4556301.309	3SIT16	464898.363	4555649.063
1SIT17	464649.511	4556275.489	3SIT17	464952.884	4555618.863
1SIT18	464693.725	4556249.669	3SIT18	465007.405	4555588.663
1SIT19	464737.939	4556223.849	3SIT19	465061.926	4555558.463
1SIT20	464782.153	4556198.029	3SIT20	465116.447	4555528.263
1SIT21	464826.367	4556172.209	3SIT21	465170.968	4555498.063
1SIT22	464870.581	4556146.389	3SIT22	465225.489	4555467.863
1SIT23	464914.795	4556120.569	3SIT23	465279.010	4555437.663
1SIT24	464959.009	4556094.749	3SIT24	465333.531	4555407.463
1SIT25	465003.223	4556068.929	3SIT25	465388.052	4555377.263
1SIT26	465047.437	4556043.109	3SIT26	465442.573	4555347.063
1SIT27	465091.651	4556017.289	3SIT27	465497.094	4555316.863
1SIT28	465135.865	4555991.469	3SIT28	465551.615	4555286.663
1SIT29	465180.079	4555965.649	3SIT29	465606.136	4555256.463
1SIT30	465224.293	4555939.829	3SIT30	465660.657	4555226.263
1SIT31	465268.507	4555914.009	3SIT31	465715.178	4555196.063
1SIT32	465312.721	4555888.189	3SIT32	465769.699	4555165.863

1/25000 ÖLÇEKLİ PAFTA ADI : F29D1

ÖLÇEKSİZDİR. YER BULDURU AMACIYLA EKLENMİŞTİR.



KARABÜK KÜLTÜR VARLIKLARINI KORUMA  
BÖLGE KURULUNUN  
24.04/2011 Tarih ve 1541  
SAYILI KARARI EKİDİR.

ASLI GİBİDİR

Mustafa  
Koruma Bölge Kurul Başkanı