

T.C.
KÜLTÜR VE TURİZM BAKANLIĞI
ŞANLIURFA KÜLTÜR VARLIKLARINI KORUMA BÖLGE KURULU
KARAR

Toplantı Tarihi ve No : 24.04.2014 - 96
Karar Tarihi ve No : 24.04.2014 - 1026

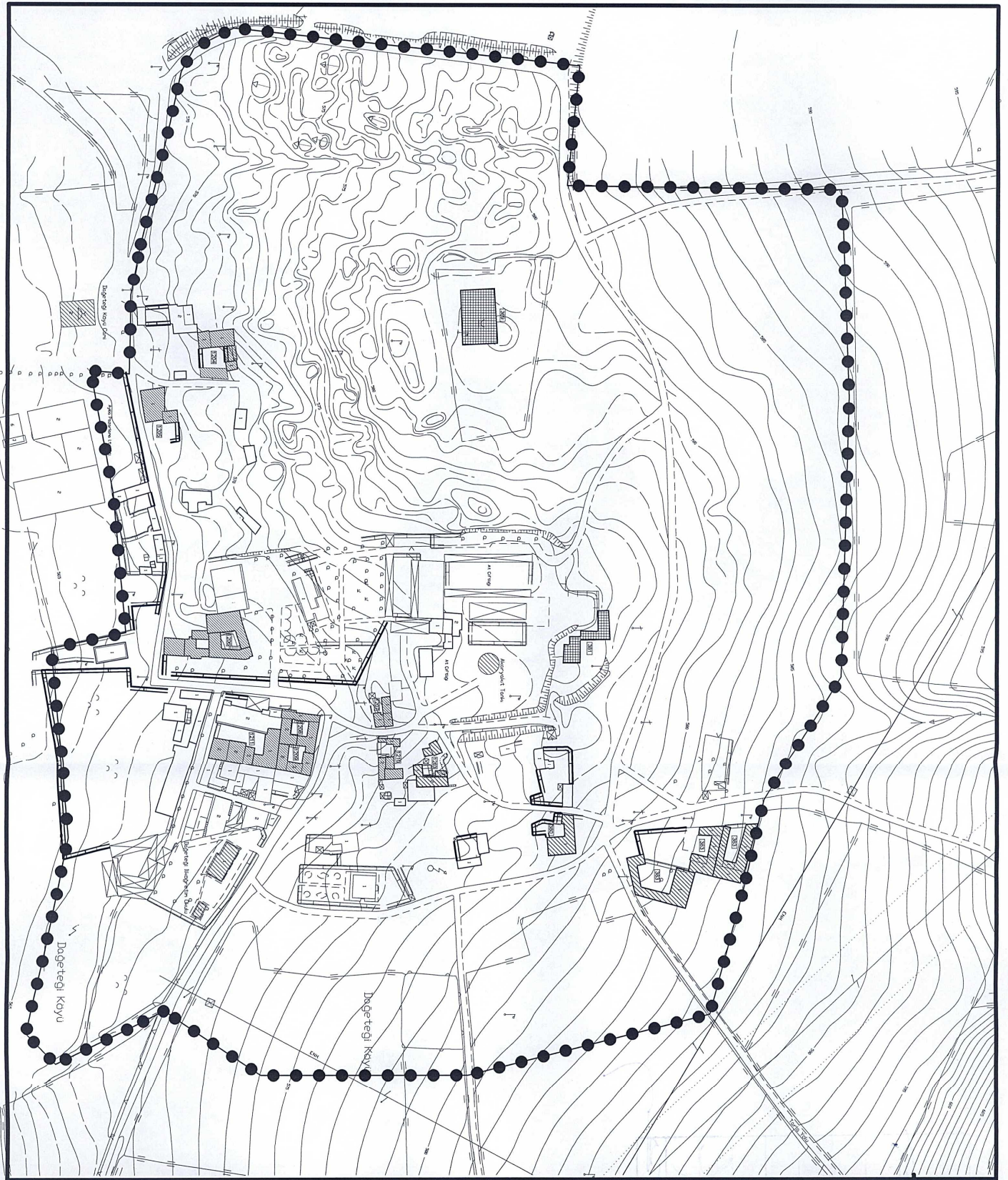
Toplantı Yeri
ŞANLIURFA

Şanlıurfa ili, Haliliye ilçesi, Dağeteği (Germuş) Mahallesi, Germuş Köyü Kentsel Arkeolojik Sit Alanı Sınırları içerisinde, 322, 324, 325, 327, 331, 333 ve 334 nolu parsellerde yer alan mülkiyeti özel şahıslara ait 8 adet sivil mimarlık örneği evin, korunması gerekli taşınmaz kültür varlığı olarak tescil edilmesine ilişkin 17.03.2014 tarihli uzman raporu, konunun dosyası, tescil fişleri, fotoğraflar bilgi ve belgeler incelendi. Yapılan görüşmeler sonucunda:

Şanlıurfa ili, Haliliye ilçesi, Dağeteği (Germuş) Mahallesi, Germuş Köyü Kentsel Arkeolojik Sit Alanı Sınırları içerisinde, mülkiyeti özel şahıslara ait, aşağıda tabloda belirtilen 8 adet sivil mimarlık örneği taşınmazın korunması gerekli taşınmaz kültür varlığı özelliği gösterdiğinden 2863 sayılı yasa kapsamında ekli 1/2000 ölçekli haritada Envanter Numaralarıyla tesciline,

SIRA	ENVAN TER NO	Adı veya Türü	Adresi	Kadastro Bilgileri			Harita No veya Koordinat
				Pafta	Ada	Parsel	
1	1204	Konut	Germuş Mah.			331	Ek1'de 1204 nolu
2	1205	Konut	Germuş Mah.			331	Ek1'de 1205 nolu
3	1206	Konut	Germuş Mah.			327,333,334	Ek1'de 1206 nolu
4	1207	Konut	Germuş Mah.			327	Ek1'de 1207 nolu
5	1208	Konut	Germuş Mah.			325	Ek1'de 1208 nolu
6	1209	Konut	Germuş Mah.			324	Ek1'de 1209 nolu
7	1210	Konut	Germuş Mah.			327	Ek1'de 1210 nolu
8	1211	Konut	Germuş Mah.			322	Ek1'de 1211 nolu




Taşınmazların yapı grubunun "II. Grup Yapı" olarak belirlenmesine, yapı grup bilgisinin tapu kütüğünün beyanlar hanesine kaydedilmesine karar verildi.



SANLIURFA İL HALİLİYE İLÇESİ
DAĞTEĞİ (GERMÜŞ) KÖYÜ TOPLU TESÇİL ÇALIŞMASI

ANITSAL VE SIVIL MİMARLIK ÖRNEKLERİ

TASINMAZ KÜLTÜR VARLIKLARI

-  Kentsel Arkeolojik Sit Sınırı
-  Tesçilli Anıtsal Yapılar
-  Tesçilli Sivil Mimarlık Örnekleri



ÖLÇEK: 1/2000