

T.C.
KÜLTÜR ve TURİZM BAKANLIĞI
KÜTAHYA KÜLTÜR VARLIKLARINI KORUMA BÖLGE KURULU
KARAR

Toplantı Tarihi ve No : 25.09.2014-94
Karar Tarihi ve No : 25.09.2014-1987

64.00/596
Toplantı Yeri
KÜTAHYA

Uşak İli, Merkez İlçesi, Elmacık Köyü, Elmacık Höyüğü'nün I. (Birinci) derece arkeolojik sit olarak tescil edilmesi istemine ilişkin; Uşak Valiliği İl Kültür ve Turizm Müdürlüğü'nün 23.01.2014 tarih ve 49969645.168.01/251 sayılı yazısı ve ekleri, kurum görüşlerinin bildirilmesinin istendiği, Kütahya Kültür Varlıklarını Koruma Bölge Kurulu Müdürlüğü'nün 05.02.2014 tarih ve 38092246--64.00/596-232 sayılı yazısı ve eki, istenen kurum görüşlerinin iletiliği, Kültür ve Turizm Bakanlığı, Yatırım ve İletmeler Genel Müdürlüğü'nün 24.02.2014 tarih ve 35698499-308.02-640120001-37856 sayılı yazısı, İller Bankası Anonim Şirketi, Mekansal Planlama Dairesi Başkanlığının 28.02.2014 tarih ve 44812147.202.99-4681 sayılı yazısı, Enerji ve Tabii Kaynaklar Bakanlığı Maden İşleri Genel Müdürlüğü'nün 04.03.2014 tarih ve 20913469-101.29.02-251473 sayılı yazısı ve ekleri, Uşak İl Özel İdaresi İmar ve Kentsel İyileştirme Müdürlüğü'nün 06.03.2014 tarih ve 26163249-754-otomatik-3183 sayılı yazısı, Orman ve Su İşleri Bakanlığı, V. Bölge Müdürlüğü'nün 18.03.2014 tarih ve 88570880-405.03-59906 sayılı yazısı ve eki, Kütahya Kültür Varlıklarını Koruma Bölge Kurulu Müdürlüğü'nün 01.07.2014 tarih ve 38092246-64.00/596-1126 sayılı yazısı ve eki, Uşak Valiliği Kadastro Müdürlüğü'nün 26.08.2014 tarih ve 85297090.175/1977 sayılı yazısı ve eki ile Kütahya Kültür Varlıklarını Koruma Bölge Kurulu Müdürlüğü uzmanlarınca hazırlanan Müdürlük evrakına 23.09.2014 tarih ve 3704 sayı ile kayıtlı rapor okundu, ekleri ve işlem dosyası incelendi, yapılan görüşmeler sonucunda;

Uşak İli, Merkez İlçesi, Elmacık Köyü, Elmacık Höyüğü'nün I. (Birinci) derece arkeolojik sit olarak tescil edilmesi istemine ilişkin; Uşak Müze Müdürlüğü uzmanlarınca hazırlanan 21.01.2014 tarihli rapor ve eki belgeler doğrultusunda sınırları kararımız eki 1/25000 ölçekli harita ile kadastral paftada gösterildiği şekliyle belirlenen Elmacık Höyüğü'nün I. (Birinci) derece arkeolojik sit olarak tescil edilmesine; şerh konulacak parseller listesinin ve tescil fişinin onaylanmasına; I. (Birinci) derece arkeolojik sit sınırları içinde Kültür ve Tabiat Varlıklarını Koruma Yüksek Kurulu'nun 08.11.1999 tarih ve 658 sayılı ilke kararının geçerli olduğuna, karar verildi.

AVRUPA KONSEYİ	DOĞAL ve KÜLTÜREL VARLIKLAR KORUMA ENVANTERİ D.K.V.K.E	SİT	ENVANTER NO:
TÜRKİYE	KÜLTÜR VARLIKLARI VE MÜZELER GENEL MÜDÜRLÜĞÜ		HARİTA NO:
İLİ: UŞAK	İLÇESİ: MERKEZ	MAHALLE, KÖY VEYA MEVKİİ: ELMACIK KÖYÜ	KADASTRO: PAFTA: K22 C3 ADA: PARSEL:

ADI: ELMACIK HÖYÜK

GENEL TANIM: : Elmacık Köyünün güneyinde olup köye yaklaşık 1.5 km uzaklıktadır. Tarım alanları içerisinde olan höyüğün güney ve batısından Banaz Çayı geçmekte olup ana toprak seviyesinden yüksekliği 25-30 m. kadardır. İzmir - Uşak Otoban hattı çalışmalarında tespit edilen höyük üzerinde yapılan yüzey incelemesinde Orta ve geç tunç dönemlerine ait pt malzemelerle birlikte az da olsa erken dönem seramik parçalarına da rastlanmıştır. Ayrıca höyük üzerinde yerlerinden sökülmüş halde volkanik taşlardan yapılmış mimari parçalarda görülmektedir. Höyük üzerinde tarım yapılmamakta olup az da olsa tahribatlar da mevcuttur.

ŞİMDİKİ TEHLİKELER: Tarım alanı olması ve tahribata açık olması

ŞİMDİKİ DURUM : Tarıma açık alan

SİT POTANSİYELİ : 1. DERECE ARKEOLOJİK SİT

ŞİMDİKİ KORUMA :-

ÖNERİLEN KORUMA : Kolluk Kuvvetleri

YAYIN DİZİSİ :-

GÖZLEMLER : Tarım alanları içerisinde yer almakta olup az da tahribat yapılmıştır.

KORUMA DERECE: 1. Derece Arkeolojik Sit

HAZIRLAYANLAR: 21.01.2014

Macit AŞIR Arkeolog Ali AKSAKAL Arkeolog Veysi GÜN Arkeolog

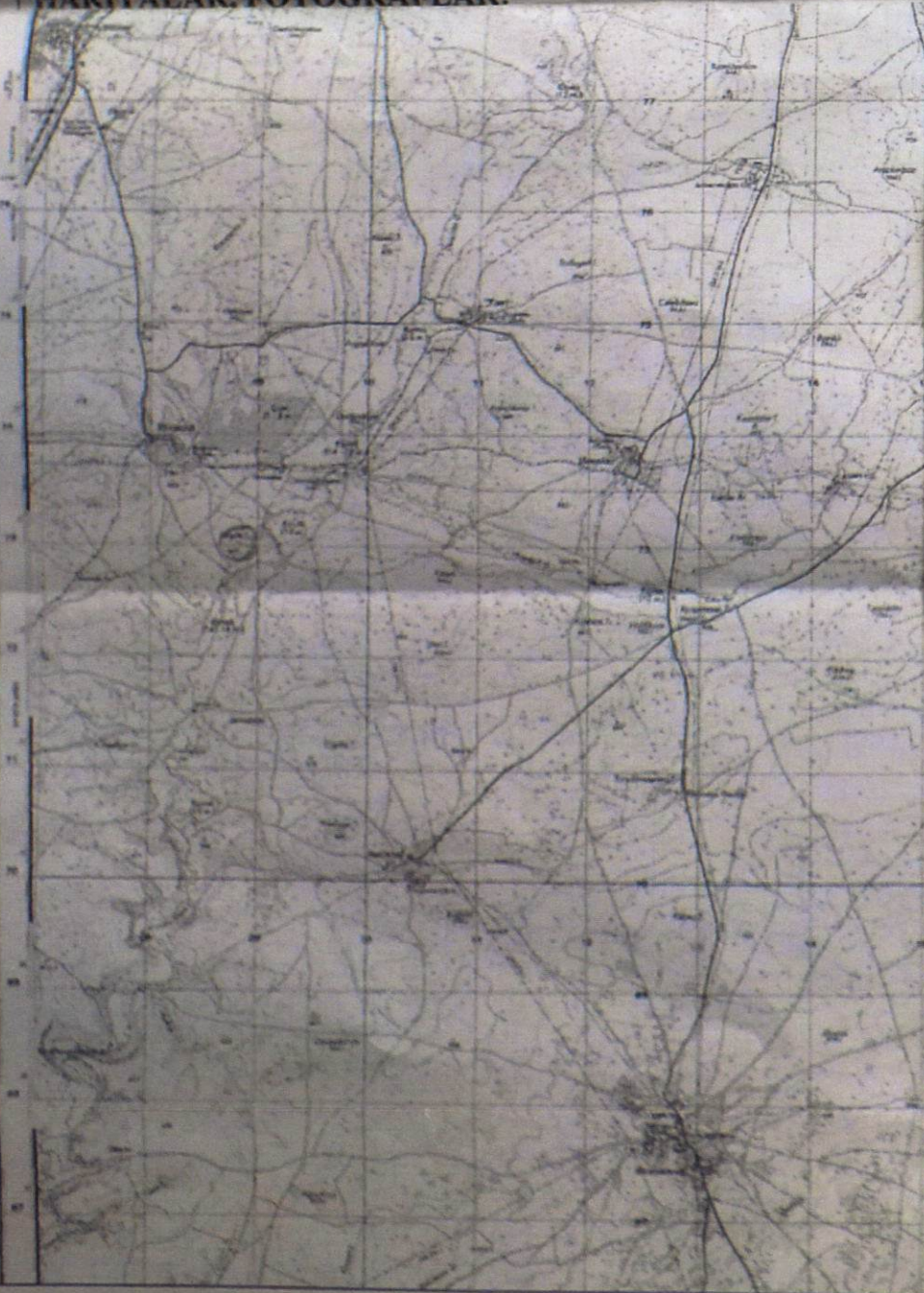
KONTROL EDEN: Macit AŞIR
21.01.2014 Müz. Müdürü

KURUL KARARLARI NO:

REVİZYON:

KURUL ONAYI:

HARİTALAR, FOTOĞRAFLAR:

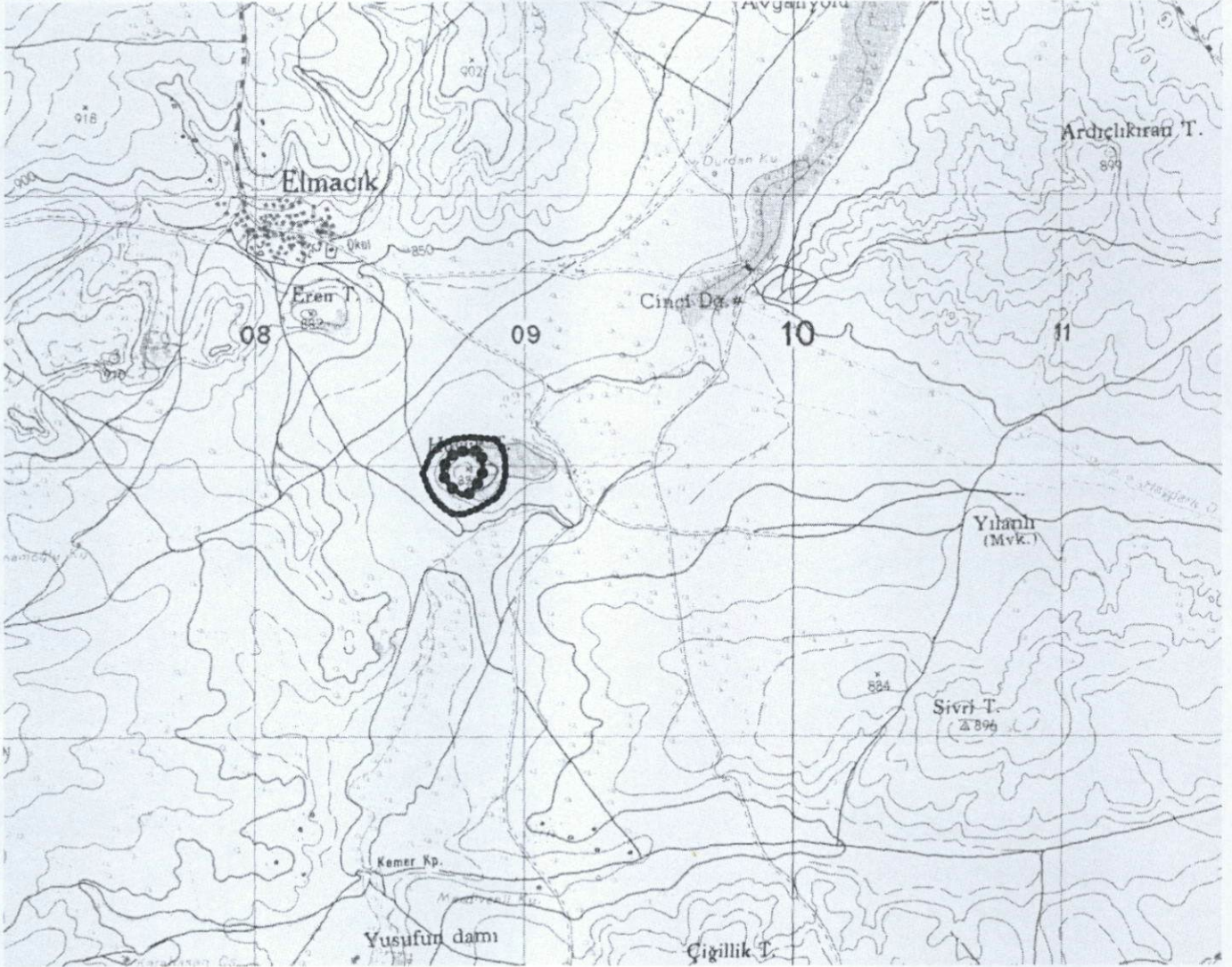


UŞAK İLİ, MERKEZ İLÇESİ, ELMACIK KÖYÜ

ELMACIK HÖYÜK

I. ve III DERECE ARKEOLOJİK SİT ALANI

K
↑
1/25000



Pafta Adı: K22-c3

●●●●● Birinci Derece Arkeolojik Sit Sınırı
----- Üçüncü Derece Arkeolojik Sit Sınırı

UTM 6 derecelik dilime esas Avrupa 1950 (ED-50)
datumu koordinat değerleri

Birinci Derece Arkeolojik Sit Koordinatları

NoktaNo	Y	X
1	708698.000	4272998.000
2	708704.000	4272966.000
3	708726.000	4272933.000
4	708734.000	4272927.000
5	708770.000	4272901.000
6	708796.000	4272907.000
7	708832.000	4272949.000
8	708845.000	4272982.000
9	708828.000	4272986.000
10	708830.000	4273010.000
11	708821.000	4273064.000
12	708762.000	4273063.000
13	708722.000	4273043.000

Üçüncü Derece Arkeolojik Sit Koordinatları

NoktaNo	Y	X
14	708624.000	4272981.000
15	708647.000	4272922.000
16	708671.000	4272883.000
17	708705.000	4272851.000
18	708749.000	4272806.000
19	708822.000	4272848.000
20	708896.000	4272891.000
21	708881.000	4272907.000
22	708931.000	4272974.000
23	708892.000	4272989.000
24	708900.000	4273020.000
25	708896.000	4273057.000
26	708890.000	4273107.000
27	708803.000	4273114.000
28	708743.000	4273108.000
29	708691.000	4273087.000
30	708652.000	4273047.000

T.C
KÜLTÜR VE TURİZM BAKANLIĞI
Kütahya Kültür Varlıklarını
Koruma Bölge Kurulu Müdürlüğü

KÜTAHYA
KÜLTÜR VARLIKLARINI KORUMA
BÖLGE KURULU MÜDÜRLÜĞÜ
25/09/2014 TARİH VE 1987
SAYILI KARAR EKİDİR

Yılmaz ERGİ
Arkeolog

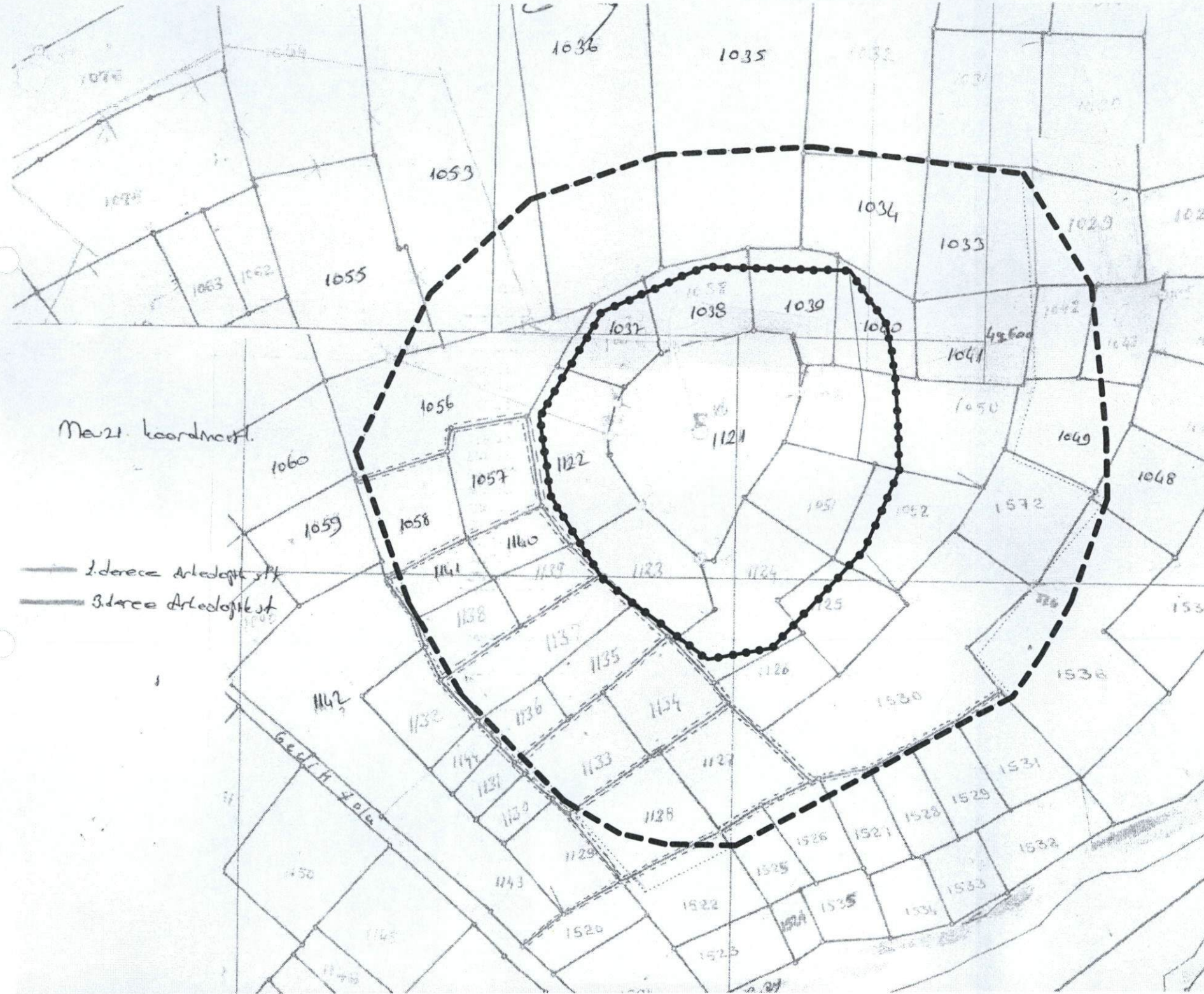
ASLI GİBİDİR

Filiz GÜRBOĞA
Müdür V.

UŞAK İLİ, MERKEZ İLÇESİ, ELMACIK KÖYÜ

ELMACIK HÖYÜK

I. ve III DERECE ARKEOLOJİK SİT ALANI



—●—●—●— Birinci Derece Arkeolojik Sit Sınırı
- - - - - Üçüncü Derece Arkeolojik Sit Sınırı

UTM 3 derecelik dilime esas Avrupa 1950 (ED-50)
datumu koordinat değerleri

Birinci Derece Arkeolojik Sit Koordinatları

NoktaNo	Y	X
1	447348.436	4272158.047
2	447353.387	4272125.872
3	447374.296	4272092.174
4	447382.095	4272085.917
5	447417.223	4272058.758
6	447443.402	4272063.905
7	447480.751	4272104.703
8	447494.820	4272137.258
9	447497.884	4272162.261
10	447493.894	4272196.057
11	447473.513	4272219.989
12	447414.518	4272220.916
13	447373.890	4272202.235

Üçüncü Derece Arkeolojik Sit Koordinatları

NoktaNo	Y	X
14	447273.928	4272143.475
15	447294.987	4272083.761
16	447317.698	4272044.002
17	447350.632	4272010.912
18	447379.992	4271990.945
19	447417.936	4271988.705
20	447467.459	4272004.094
21	447542.816	4272044.650
22	447566.898	4272076.222
23	447580.504	4272126.455
24	447580.988	4272159.488
25	447580.054	4272194.146
26	447570.426	4272231.673
27	447543.873	4272260.709
28	447457.157	4272270.545
29	447396.999	4272266.508
30	447344.347	4272247.219
31	447304.065	4272208.518

T.C.
KÜLTÜR VE TURİZM BAKANLIĞI
Kütahya Kültür Varlıklarını
Koruma Bölge Kurulu Müdürlüğü

KÜTAHYA
KÜLTÜR VARLIKLARINI KORUMA
BÖLGE KURULU MÜDÜRLÜĞÜ
25/09/2014 TARİH VE 1987
SAYILI KARAR EKİDİR

ASLI GİBİDİR
Y. ERGİ
Arkeolog
Filiz GÜRBOĞA
Müdür V.

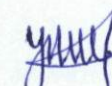
**KÜTAHYA KÜLTÜR VARLIKLARINI KORUMA BÖLGE KURULU'NUN 25/09/2014 TARİH VE 1987 SAYILI
KARARI İLE TESCİLLENEN III.(ÜÇÜNCÜ) DERECE ARKEOLOJİK SİT İÇERİSİNDE KALAN
PARSELLERİN LİSTESİ**

SIRA NO	İLİ	İLÇESİ	KÖYÜ	PAFTA	ADA	PARSEL	KONULACAK KISMI
1	Uşak	Merkez	Elmacık	K22-c3	-	1029	Bir Kısım
2	Uşak	Merkez	Elmacık	K22-c3	-	1033	Büyük Bir Kısım
3	Uşak	Merkez	Elmacık	K22-c3	-	1034	Büyük Bir Kısım
4	Uşak	Merkez	Elmacık	K22-c3	-	1035	Bir Kısım
5	Uşak	Merkez	Elmacık	K22-c3	-	1036	Bir Kısım
6	Uşak	Merkez	Elmacık	K22-c3	-	1037	Bir Kısım
7	Uşak	Merkez	Elmacık	K22-c3	-	1038	Bir Kısım
8	Uşak	Merkez	Elmacık	K22-c3	-	1039	Bir Kısım
9	Uşak	Merkez	Elmacık	K22-c3	-	1040	Büyük Bir Kısım
10	Uşak	Merkez	Elmacık	K22-c3	-	1041	Tamamı
11	Uşak	Merkez	Elmacık	K22-c3	-	1042	Büyük Bir Kısım
12	Uşak	Merkez	Elmacık	K22-c3	-	1043	Bir Kısım
13	Uşak	Merkez	Elmacık	K22-c3	-	1048	Bir Kısım
14	Uşak	Merkez	Elmacık	K22-c3	-	1049	Büyük Bir Kısım
15	Uşak	Merkez	Elmacık	K22-c3	-	1050	Büyük Bir Kısım
16	Uşak	Merkez	Elmacık	K22-c3	-	1051	Tamamı
17	Uşak	Merkez	Elmacık	K22-c3	-	1052	Bir Kısım
18	Uşak	Merkez	Elmacık	K22-c3	-	1053	Bir Kısım
19	Uşak	Merkez	Elmacık	K22-c3	-	1055	Bir Kısım
20	Uşak	Merkez	Elmacık	K22-c3	-	1056	Büyük Bir Kısım
21	Uşak	Merkez	Elmacık	K22-c3	-	1057	Tamamı
22	Uşak	Merkez	Elmacık	K22-c3	-	1058	Büyük Bir Kısım
23	Uşak	Merkez	Elmacık	K22-c3	-	1122	Bir Kısım
24	Uşak	Merkez	Elmacık	K22-c3	-	1123	Bir Kısım
25	Uşak	Merkez	Elmacık	K22-c3	-	1124	Bir Kısım
26	Uşak	Merkez	Elmacık	K22-c3	-	1125	Büyük Bir Kısım
27	Uşak	Merkez	Elmacık	K22-c3	-	1126	Tamamı
28	Uşak	Merkez	Elmacık	K22-c3	-	1127	Tamamı
29	Uşak	Merkez	Elmacık	K22-c3	-	1128	Büyük Bir Kısım
30	Uşak	Merkez	Elmacık	K22-c3	-	1133	Büyük Bir Kısım
31	Uşak	Merkez	Elmacık	K22-c3	-	1134	Tamamı
32	Uşak	Merkez	Elmacık	K22-c3	-	1135	Tamamı
33	Uşak	Merkez	Elmacık	K22-c3	-	1136	Büyük Bir Kısım
34	Uşak	Merkez	Elmacık	K22-c3	-	1137	Büyük Bir Kısım
35	Uşak	Merkez	Elmacık	K22-c3	-	1138	Büyük Bir Kısım
36	Uşak	Merkez	Elmacık	K22-c3	-	1139	Büyük Bir Kısım
37	Uşak	Merkez	Elmacık	K22-c3	-	1140	Tamamı
38	Uşak	Merkez	Elmacık	K22-c3	-	1141	Büyük Bir Kısım
39	Uşak	Merkez	Elmacık	K22-c3	-	1522	Bir Kısım
40	Uşak	Merkez	Elmacık	K22-c3	-	1525	Bir Kısım
41	Uşak	Merkez	Elmacık	K22-c3	-	1526	Bir Kısım
42	Uşak	Merkez	Elmacık	K22-c3	-	1527	Bir Kısım
43	Uşak	Merkez	Elmacık	K22-c3	-	1528	Bir Kısım
43	Uşak	Merkez	Elmacık	K22-c3	-	1529	Bir Kısım
44	Uşak	Merkez	Elmacık	K22-c3	-	1530	Tamamı
45	Uşak	Merkez	Elmacık	K22-c3	-	1531	Bir Kısım
46	Uşak	Merkez	Elmacık	K22-c3	-	1536	Bir Kısım
47	Uşak	Merkez	Elmacık	K22-c3	-	1572	Tamamı

T.C.

KÜLTÜR VE TURİZM BAKANLIĞI
Kütahya Kültür Varlıklarını
Koruma Bölge Kurulu Müdürlüğü

KÜTAHYA
KÜLTÜR VARLIKLARINI KORUMA
BÖLGE KURULU MÜDÜRLÜĞÜ
25/09/2014 TARİH VE 1987
SAYILI KARAR EKİDİR


Yılmaz ERGİ
Arkeolog



KÜTAHYA KÜLTÜR VARLIKLARINI KORUMA BÖLGE KURULU'NUN 25/09/2014 TARİH VE 1987 SAYILI KARARI İLE TESCİLLENEN I.(BİRİNCİ) DERECE ARKEOLOJİK SİT İÇERİSİNDE KALAN PARSELLERİN LİSTESİ

SIRA NO	İLİ	İLÇESİ	KÖYÜ	PAFTA	ADA	PARSEL	PARSELİN ŞERHİ
1	Uşak	Merkez	Elmacık	K22-c3	-	1037	Büyük Bir Kısım
2	Uşak	Merkez	Elmacık	K22-c3	-	1038	Büyük Bir Kısım
3	Uşak	Merkez	Elmacık	K22-c3	-	1039	Büyük Bir Kısım
4	Uşak	Merkez	Elmacık	K22-c3	-	1040	Bir Kısım
5	Uşak	Merkez	Elmacık	K22-c3	-	1050	Bir Kısım
6	Uşak	Merkez	Elmacık	K22-c3	-	1051	Tamamı
7	Uşak	Merkez	Elmacık	K22-c3	-	1052	Bir Kısım
8	Uşak	Merkez	Elmacık	K22-c3	-	1121	Tamamı
9	Uşak	Merkez	Elmacık	K22-c3	-	1122	Büyük Bir Kısım
10	Uşak	Merkez	Elmacık	K22-c3	-	1123	Büyük Bir Kısım
11	Uşak	Merkez	Elmacık	K22-c3	-	1124	Büyük Bir Kısım
12	Uşak	Merkez	Elmacık	K22-c3	-	1125	Bir Kısım

T.C.
KÜLTÜR VE TURİZM BAKANLIĞI
Kütahya Kültür Varlıklarını
Koruma Bölge Kurulu Müdürlüğü

KÜTAHYA
KÜLTÜR VARLIKLARINI KORUMA
BÖLGE KURULU MÜDÜRLÜĞÜ
25/09/2014 TARİH VE 1987
SAYILI KARAR EKİDİR

Yılmaz ERGİ
Arkeolog

