

T.C.
KÜLTÜR VE TURİZM BAKANLIĞI
DİYARBAKIR KÜLTÜR VARLIKLARINI
KORUMA BÖLGE KURULU
KARAR

Toplantı Tarihi ve No : 17.12.2014-105
Karar Tarihi ve No : 17.12.2014-2737
Dosya No : 21.06.6

Toplantı Yeri
DİYARBAKIR

Diyarbakır İli, Eğil İlçesi, Selman Köyü sınırları dahilinde bulunan, Tarihi Cibeb Kalesi'nin teciline ilişkin; Diyarbakır Kültür ve Tabiat Varlıklarını Koruma Bölge Kurulunun 09.11.2006 gün ve 871 sayılı kararı, Diyarbakır Kültür Varlıklarını Koruma Bölge Kurulu Müdürlüğü'nün 04.12.2014 gün ve 4400 sayılı raporu okundu. Ekleri ve konuya ilişkin bilgi, belgeler incelendi. Yapılan görüşmeler sonunda;

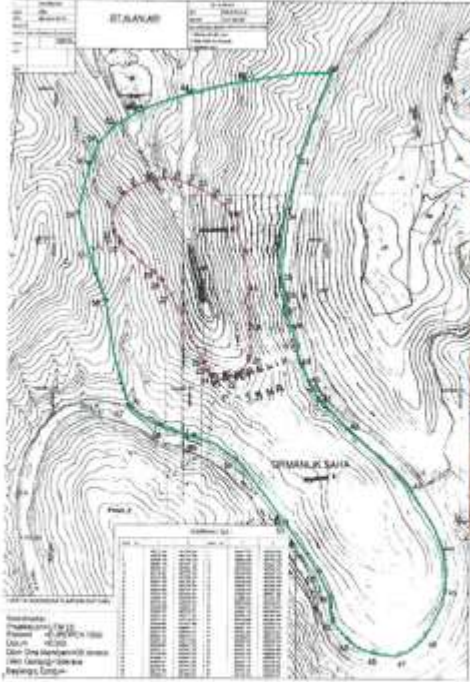
Diyarbakır İli, Eğil İlçesi, Selman Köyü sınırları dahilinde bulunan, Tarihi Cibeb Kalesi Korunması Gerekli Kültür Varlığı özelliği gösterdiğinden, 2863 sayılı kanunun Tespit ve Tescil ile ilgili 7. Maddesi uyarınca sınırları ekli 1/5000 ölçekli haritada belirlendiği şekli ile I. ve II. Derece Arkeolojik sit olarak tesciline,

Tarihi Cibeb Kalesi'nin koruma esasları ve kullanma şartlarının, 2863 sayılı Kanununun 17. Maddesi gereğince, Kültür ve Tabiat Varlıklarını Koruma Yüksek Kurulunun, Arkeolojik Sitler, Koruma ve Kullanma Koşulları Başlıklı 05.11.1999 gün ve 658 sayılı ilke kararının 1. ve 2. Maddesinde bahsedilen hususlar çerçevesinde belirlenmesine karar verildi.

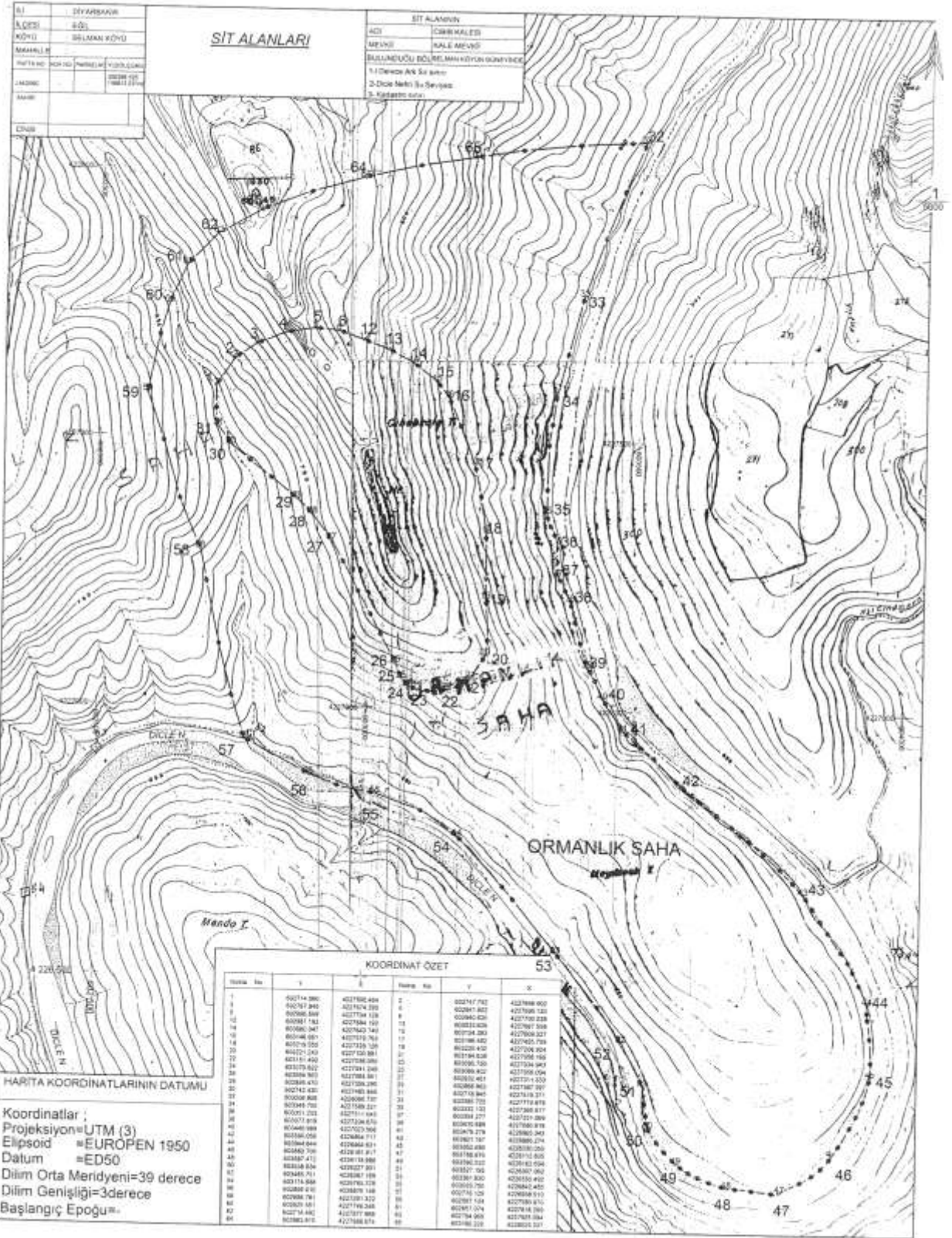
ASLI GİBİDİR

Mehriban KARAASLAN
Bölge Kurulu Müdürü

AVRUPA KONSEYİ TÜRKİYE		SİT	
İLİ :Diyarbakır	İLÇESİ:Eğil	MAHALLE KÖY VEYA MEVKİİ: Selman Köyü	PAFTA/ADA: PARSEL:
ADI: Cibeb Kalesi			
GENEL TANIM: Tarihi Cibeb Kalesi, Cibeb Tepesi üzerinde yer almaktadır. Mevcutta bir adet burcun bir kısmı ayakta. Burcun dışı kesme taş ve içi yığılma sistemli taş dolgudan oluşmaktadır. Ayrıca bu burçtan aşağıda bulunan Dicle Nehrine kadar inen dehliz bulunmaktadır. Diğer burçlar yıkılmış olup, tepenin üzerinde kısmen sur duvar kalıntıları ve kalenin içerisinde yıkıntılar yer almaktadır. Tepenin üzerinde farklı boyutlarda çok sayıda su sarnıcı bulunmaktadır. Ayrıca kalenin eteklerinde de kaya mezarları yer almaktadır.			
ŞİMDİKİ TEHLİKELE : Kaçak kazılar+Doğal etkenler			
ŞİMDİKİ DURUM :			
SİT POTANSİYELİ: 5. Derece Arkeolojik		KORUMA DERECESESİ:	
ŞİMDİKİ KORUMA: Yok		HAZIRLAYANLAR: Canan AKDENİZ <i>Flora</i> Arkeolog Zeynep KARAKOYUN <i>Zeynep</i> Arkeolog	
ÖNERİLEN KORUMA: Tescil edilerek koruma altına alınması.		KONTROL EDEN: Mehriban KARAKASLAN <i>Mehriban</i> Bülent YURULU <i>Bülent</i> G.M.E.E.A.Y.K. KARARLARI NO	
YAYIN DİZİSİ: -		REVİZYON	
GÖZLEMLER: -		G.M.E.E.A.Y.K. ONAYI:	



T.C.
Diyarbakır Kültür
Varlıklarını Koruma Bölge Müdürlüğü
17.12.2014 gün ve 2737
sayılı karar ile



SİT ALANININ
ADI
KÖYÜ
İLİ
YERİ
ALANI
ÖLÇÜ

SIT ALANLARI

SIT ALANININ
ADI
KÖYÜ
İLİ
YERİ
ALANI
ÖLÇÜ

KOORDINAT ÖZET

NO	X	Y	NO	X	Y
1	422140	422700	1	422140	422700
2	422141	422700	2	422141	422700
3	422142	422700	3	422142	422700
4	422143	422700	4	422143	422700
5	422144	422700	5	422144	422700
6	422145	422700	6	422145	422700
7	422146	422700	7	422146	422700
8	422147	422700	8	422147	422700
9	422148	422700	9	422148	422700
10	422149	422700	10	422149	422700
11	422150	422700	11	422150	422700
12	422151	422700	12	422151	422700
13	422152	422700	13	422152	422700
14	422153	422700	14	422153	422700
15	422154	422700	15	422154	422700
16	422155	422700	16	422155	422700
17	422156	422700	17	422156	422700
18	422157	422700	18	422157	422700
19	422158	422700	19	422158	422700
20	422159	422700	20	422159	422700
21	422160	422700	21	422160	422700
22	422161	422700	22	422161	422700
23	422162	422700	23	422162	422700
24	422163	422700	24	422163	422700
25	422164	422700	25	422164	422700
26	422165	422700	26	422165	422700
27	422166	422700	27	422166	422700
28	422167	422700	28	422167	422700
29	422168	422700	29	422168	422700
30	422169	422700	30	422169	422700
31	422170	422700	31	422170	422700
32	422171	422700	32	422171	422700
33	422172	422700	33	422172	422700
34	422173	422700	34	422173	422700
35	422174	422700	35	422174	422700
36	422175	422700	36	422175	422700
37	422176	422700	37	422176	422700
38	422177	422700	38	422177	422700
39	422178	422700	39	422178	422700
40	422179	422700	40	422179	422700
41	422180	422700	41	422180	422700
42	422181	422700	42	422181	422700
43	422182	422700	43	422182	422700
44	422183	422700	44	422183	422700
45	422184	422700	45	422184	422700
46	422185	422700	46	422185	422700
47	422186	422700	47	422186	422700
48	422187	422700	48	422187	422700
49	422188	422700	49	422188	422700
50	422189	422700	50	422189	422700
51	422190	422700	51	422190	422700
52	422191	422700	52	422191	422700
53	422192	422700	53	422192	422700
54	422193	422700	54	422193	422700
55	422194	422700	55	422194	422700
56	422195	422700	56	422195	422700
57	422196	422700	57	422196	422700
58	422197	422700	58	422197	422700
59	422198	422700	59	422198	422700
60	422199	422700	60	422199	422700

HARITA KOORDINATLARININ DATUMU

Koordinatlar :
Projeksiyon=UTM (3)
Elipsoid =EUROPEN 1950
Datum =ED50
Dünya Orta Meridyeni=39 derece
Dünya Geniştirliği=3derece
Başlangıç Epöğü=