

T.C.
KÜLTÜR VE TURİZM BAKANLIĞI
ESKİŞEHİR KÜLTÜR VARLIKLARINI KORUMA BÖLGE KURULU

KARAR

Toplantı Tarih ve no: 17.10.2014 – 138

Karar Tarih ve no : 17.10.2014 – 2773

Toplantı Yeri
ESKİŞEHİR

Bilecik İli, İnhisar İlçesi, Muratça Köyü'nde bulunan alanın Muratça Kilisesi ve Yerleşim Alanı adıyla I. (Bir) Derece Arkeolojik Sit alanı olarak tescili konusuna ilişkin Bilecik Valiliği'nin (İl Kültür ve Turizm Müdürlüğü) 22.05.2014 tarih, 85836379.168/061 sayılı yazısı ve yazı eki 15.05.2014 tarihli Müze Müdürlüğü uzman raporu, 25.09.2014 tarih, 6341 sayılı dosya inceleme raporu okundu, koordinatlı sit sınırı paftası, sit sınırlarının aktarıldığı kadastral pafta, tescil fişi ile fotoğrafları ve dosyası incelendi, yapılan görüşmeler sonunda;

Bilecik İli, İnhisar İlçesi, Muratça Köyü sınırları içinde tespit edilen ve 2863 sayılı Kanun'un 6. Maddesi kapsamında korunması gerekli kültür varlıklarından olan alanın "Muratça Kilisesi ve Yerleşim Alanı" adıyla I. (Bir) Derece Arkeolojik Sit alanı olarak tesciline, hazırlanan tescil fişi, koordinatlı sit sınırı paftası ve sit sınırlarının aktarıldığı kadastral paftanın uygun olduğuna; sit sınırları içerisinde yer alan taşınmazların tapu kütüğünün beyanlar hanesine ilgili şerhlerin konulmasına; söz konusu alanda, Kültür Varlıklarını Koruma Yüksek Kurulu'nun Arkeolojik Sitler, Koruma ve Kullanma Koşulları'na ilişkin 05.11.1999 gün, 658 sayılı İlke Kararı'nın ilgili hükümlerinin geçerli olduğuna, gerekli güvenlik önlemlerinin artırılmasına ve sit sınırları içinde Kurulumuzdan izinsiz herhangi bir fiziki ve inşai müdahalede bulunulmamasına karar verildi.

BİLECİK/İNİSAR-MURATÇA KÖYÜ
MURATÇA KİLİSESİ VE YERLEŞİM ALANI
ADAPAZARI H24-C3
1/7000

6 DERECE KOORDİNATLARI

282538-4444248	282442-4444388
282543-4444245	282473-4444369
282536-4444244	282480-4444363
282531-4444240	282525-4444347
282529-4444235	282517-4444334
282529-4444220	282500-4444301
282527-4444210	282493-4444287
282518-4444183	282493-4444275
282509-4444165	282494-4444266
282484-4444148	282498-4444257
282472-4444142	282500-4444250
282436-4444132	282499-4444233
282421-4444129	282504-4444233
282409-4444128	282504-4444237
282402-4444129	282503-4444245
282396-4444132	282511-4444252
282393-4444135	282515-4444249
282391-4444138	282519-4444250
282391-4444143	282522-4444251
282392-4444146	282528-4444257
282396-4444151	282532-4444258
282405-4444161	282535-4444251
282412-4444169	282409-4444234
282414-4444175	282429-4444218
282416-4444182	282447-4444231
282416-4444190	282426-4444249
282415-4444198	282412-4444244
282411-4444210	282407-4444275
282403-4444230	282384-4444293
282408-4444351	282397-4444316
282414-4444348	282396-4444348

Kum Oc. Köprübaşı

Muratça

Muratça Köyü

I.DERECE ARKEOLOJİK SİT ALANI SINIRI

T.C.
KÜLTÜR VE TURİZM BAKANLIĞI
KÜLTÜR VARLIKLARI VE MÜZELER GENEL MÜDÜRLÜĞÜ
ESKİŞEHİR KÜLTÜR VARLIKLARINI KORUMA BÖLGE KURULU'NUN
17.10.2014 TARİH VE 2773 SAYILI KARARI
EKİDİR.

ESKİŞEHİR
SİNAN KOCA
BÖLGE KURULU MÜDÜRÜ

AVRUPA KONSEYİ	KÜLTÜREL VARLIKLARI KORUMA ENVANTERİ		ENVANTER NO:
TÜRKİYE	ESKİŞEHİR KÜLTÜR VARLIKLARINI KORUMA BÖLGE KURULU		SİT HARİTA NO: 4
İLİ: BİLECİK	İLÇESİ: İNHİSAR	MAHALLE KÖY VEYA MEVKİİ: MURATÇA KÖYÜ, KÖYİÇİ MEVKİİ	KADASTRO PAFTA: ADA: PARSEL:

ADI: MURATÇA KİLİSESİ VE YERLEŞİM ALANI

GENEL TANIM: Bilecik İli, İnhisar İlçesi, Muratça Köyü sınırları içerisinde, 6 derece; 282442-4444388, 282473-4444369, 282480-4444363, 282525-4444347, 282517-4444334, 282500-4444301, 282493-4444287, 282493-4444275, 282494-4444266, 282498-4444257, 282500-4444250, 282499-4444233, 282504-4444233, 282504-4444237, 282503-4444245, 282511-4444252, 282515-4444249, 282519-4444250, 282522-4444251, 282528-4444257, 282532-4444258, 282535-4444251, 282538-4444248, 282543-4444245, 282536-4444244, 282531-4444240, 282529-4444235, 282529-4444220, 282527-4444210, 282518-4444183, 282509-4444165, 282484-4444148, 282472-4444142, 282436-4444132, 282421-4444129, 282409-4444128, 282402-4444129, 282396-4444132, 282393-4444135, 282391-4444138, 282391-4444143, 282392-4444146, 282396-4444151, 282405-4444161, 282412-4444169, 282414-4444175, 282416-4444182, 282416-4444190, 282415-4444198, 282411-4444210, 282403-4444230-282409-4444234, 282429-4444218, 282447-4444231, 282426-4444249, 282412-4444244, 282407-4444275, 282384-4444293, 282397-4444316, 282396-4444348, 282408-4444351, 282414-4444348 koordinatları içerisinde yer alan 19. yy ait bir kilise kalıntısından ve yerleşim yeri kalıntılarından oluşan bir alandır. Yerleşim kalıntıları temel seviyesinde olup yığıntılar şeklindedir. Kilisenin ise sadece doğu beden duvarının büyük bir kısmı ayakta kalmış ve diğer kısımlar toprak altında izlenebilmektedir. Büyük çaplı olan kilise doğu-batı ekseninde yaklaşık olarak 15x30 metre ölçülerinde dikdörtgen planlıdır. Kalan izlerden yapının üç nefli ve nartekslili olduğu anlaşılmaktadır. Beden duvarları moloz taş, horasan harçlı olup bazı kısımlarda sıralı olarak moloz taşların arasında kiremit parçaları kullanılmıştır. Yarım daire şeklinde dışa çıkıntılı olan apsis kısmının kuzey ve güney yönünde içten yarım daire, dıştan düz yapılmış pastoforion (Pastaforyon) hücrelerinin doğu kısmındaki bölümlerinin izleri görülmektedir. Kilisenin kuzeydoğu köşesine tümleşik olarak yapılmış küçük bir şapel yer almaktadır. Sıvasız olan yapının üst örtüsü ve batı duvarı kısmen yıkılmış olup üst örtünün kalan izlerden beşik tonozlu olduğu anlaşılmaktadır. Şapele toprak altında seçildiği kadarıyla kuzey duvarından geçiş sağlanmaktadır. Yapıda yer yer sıva izlerine rastlanmaktadır.

ŞİMDİKİ TEHLİKELER: Kaçak Kazılar

ŞİMDİKİ DURUM: Metruk bir haldedir.

SİT POTANSİYELİ: I. DERECE ARKEOLOJİK SİT

KORUMA DERECESESİ:

HAZIRLAYANLAR: 14.05.2014

Müze Araştırmacısı: Erdal MEAN

Arkeolog: Abdurrahman AKTAŞ

(Handwritten signature)

ŞİMDİKİ KORUMA:

ÖNERİLEN KORUMA: Güvenlik güçleri tarafından rutin olarak kontrol edilmelidir.

KONTROL EDEN: 16.05.2014

Özge KOCABAŞ
Müze Müdürü V.

(Handwritten signature)

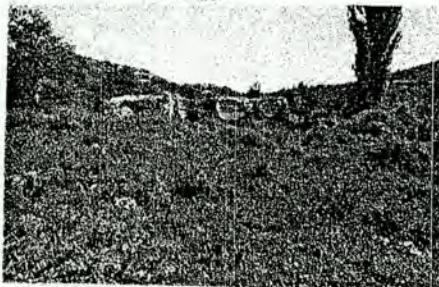
YAYIN DİZİSİ:

KURUL KARARLARI:

GÖZLENENLER:

REVİZYON:

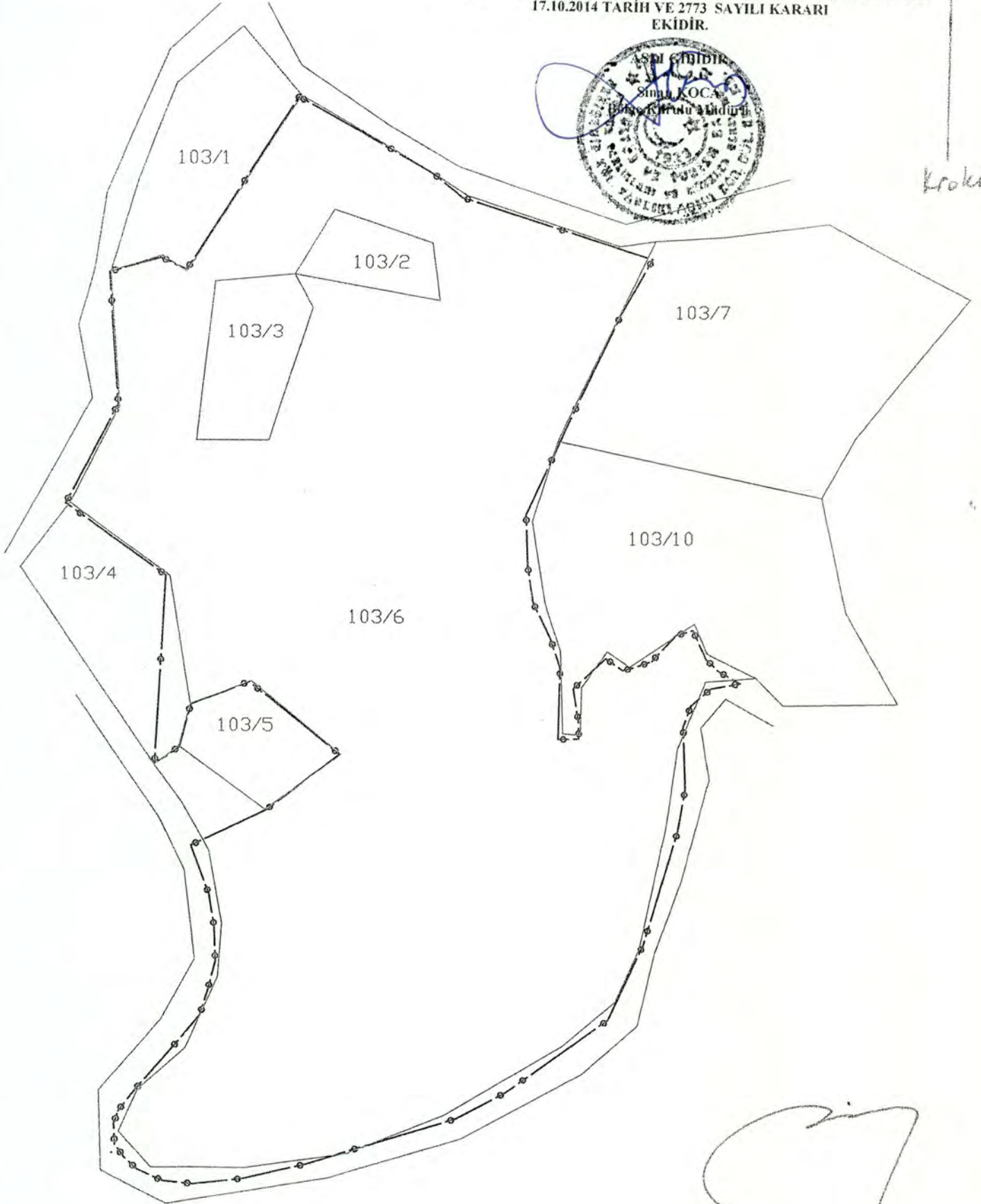
T.C.
KÜLTÜR VE TURİZM BAKANLIĞI
KÜLTÜR VARLIKLARI VE MÜZELER GENEL MÜDÜRLÜĞÜ
ESKİŞEHİR KÜLTÜR VARLIKLARINI KORUMA BÖLGE KURULU'NUN
17.10.2014 TARİH VE 2773 SAYILI KARARI
EKİDİR.



BİLECİK İLİ İNHİSAR İLÇESİ
MURATÇA KÖYÜ MURATÇA KİLİSESİ VE YERLEŞİM ALANI
..... I. (BİR) DERECE ARKEOLOJİK SİT SINIRI

BİLECİK-İNHİSAR-MURATÇA KÖYÜ
MURATÇA KİLİSESİ YERLEŞİM ALANI

T.C.
KÜLTÜR VE TURİZM BAKANLIĞI
KÜLTÜR VARLIKLARI VE MÜZELER GENEL MÜDÜRLÜĞÜ
ESKİŞEHİR KÜLTÜR VARLIKLARINI KORUMA BÖLGE KURULU'NUN
17.10.2014 TARİH VE 2773 SAYILI KARARI
EKİDİR.



Kroki.