

T.C.
KÜLTÜR VE TURİZM BAKANLIĞI
EDİRNE KÜLTÜR VE TABİAT VARLIKLARINI
KORUMA BÖLGE KURULU
K A R A R

Toplantı Tarihi-No :19.02.2009-144
Karar Tarihi ve No :19.02.2009-2322

Toplantı Yeri
EDİRNE

Tekirdağ İli, Merkez İlçesi, Bıyıkali Köyünün 2 km kuzeybatısında Tekirdağ Hayrabolu karayolunun Demirli Köyü sapağının güneyinde yer alan Büyük Karatepe Helenistik yerleşmenin tescil edilmesi istemine ilişkin Tekirdağ Valiliği(İl Kültür Turizm Müdürlüğü)nin 28.11.2008 gün ve B.16.0.İKTM.4.59.00.00-222/2454 sayılı yazısı okundu,dosyası incelendi,yapılan görüşmeler sonunda;

Tekirdağ İli, Merkez İlçesi,Bıyıkali Köyünün 2 km kuzeybatısında Tekirdağ Hayrabolu karayolunun Demirli Köyü sapağının güneyinde yer alan Büyük Karatepe Helenistik yerleşmenin ekli 1/5000 ölçekli kadastral paftada belirlenen sınırları itibariyle 1.derece arkeolojik sit alanı olarak tescil edilmesine karar verildi.



BAŞKAN
Murat YILDIZ
(İMZA)

BAŞKAN YARDIMCISI
Muhittin YILMAZ
(İMZA)

ÜYE
A.Gülçin KÜÇÜKKAYA
(BULUNMADI)

ÜYE
M.Emin BAŞAR
(İMZA)

ÜYE
Özkan ERTUĞRUL
(İMZA)

ÜYE
Ahmet ERKURTOĞLU
(İMZA)

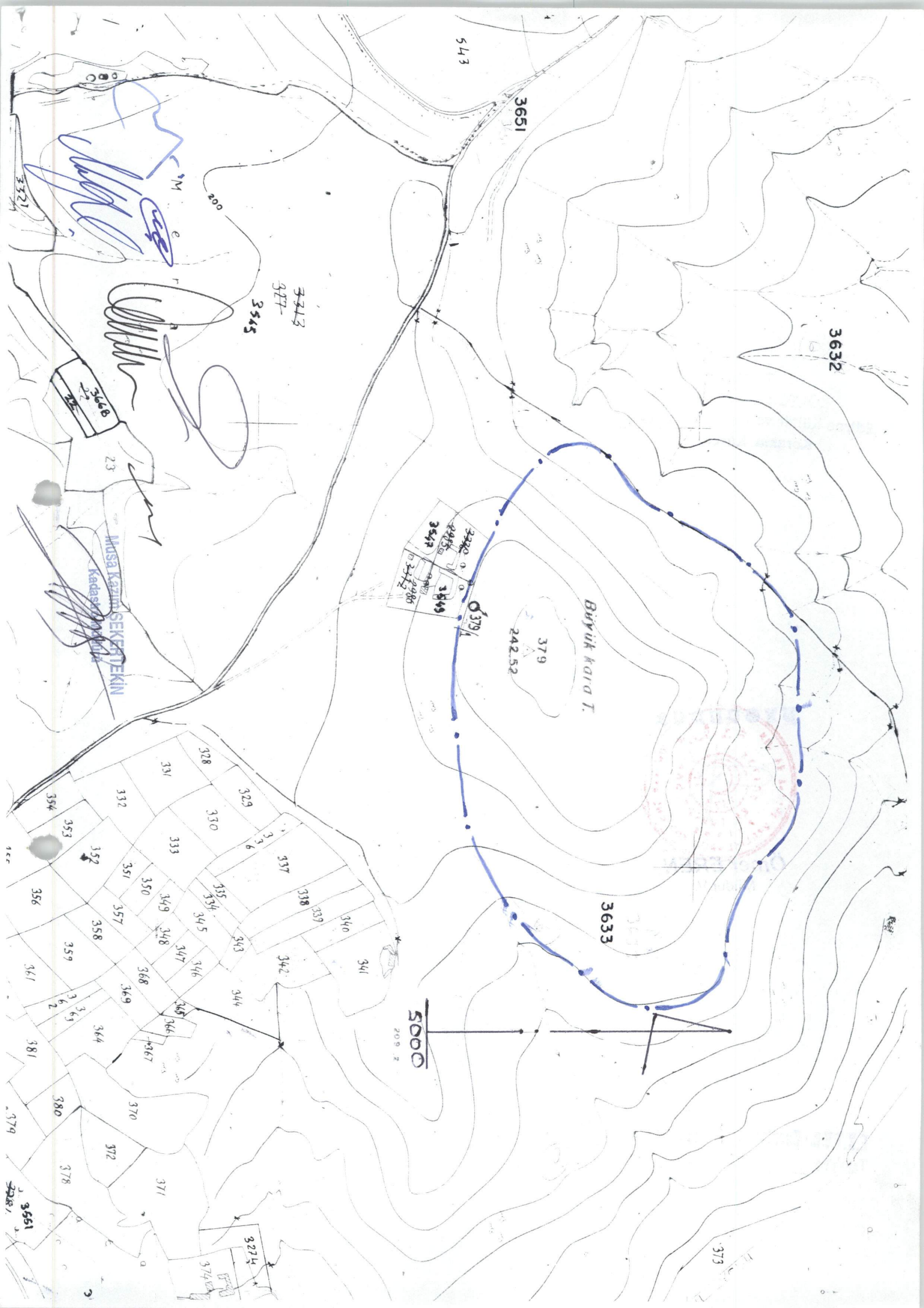
ÜYE

ÜYE
Şuaip ÖZER
Tekirdağ Valilik Tems.
(İMZA)

ÜYE
M.Akif İŞİN
Tekirdağ Müze Mtd.
(BULUNMADI)

ÜYE

ÜYE



AVRUPA KONSEYİ	DOĞAL VE KÜLTÜREL VARLIKLARI KORUMA ENVANTERİ	D.K.V.K.E.	SİT	ENVANTER NO.:
TÜRKİYE	KÜLTÜR VE TABİAT VARLIKLARINI KORUMA GENEL MÜDÜRLÜĞÜ			HARİTA NO.:
İLİ: Tekeirdağ	İLÇESİ: Merkez	MAHALLE KÖY VEYA MEVKİİ: Bıyıkali köyü Büyük Karatepe	KADASTRO PAFTA:	ADA: PARSEL:
ADI: Büyük Karatepe Hellenistik yerleşme				
GENEL TANIM: Bıyıkali köyünün 2 km. kuzey batısında Tekeirdağ - Hayrabolu karayolunun demirli köyünün sapağının güneyinde doğal bir tepenin güney yamaçlarında panarlı ve Osmanlı köyü ovalarına hakim bir tepe üzerinde yer almaktadır. Bu yamaçlarda bol miktarda Hellenistik döneme ait amphora parçaları bulunduğu gibi itinalı yapılmış Hellenistik dönem siyah astarlı seramiklere rastlanmaktadır. Bu bölgedeki kaçak kazılarda daha önce istirdat (zor alım) yoluyla alınmış bronz Hellenistik figürler bulunmaktadır. Bölge ormanlık bir bölge olması nedeniyle bölgede bir çok kaçak kazılar yapılmaktadır.				
ŞİMDİKİ TEHLİKELER: kaçak kazıların yapılması.				
ŞİMDİKİ DURUM: büyük karatepenin yamaçlarını kapsayan ormanlık bir alan.				
SİT POTANSİYELİ: hellenistik yerleşim açısından önemlidir.				
ŞİMDİKİ KORUMA: -				
ÖNERİLEN KORUMA: tescil edilmesi				
YAYIN DİZİSİ: -				
GÖZLEMLER: Amphoraların çokluğu nedeniyle hernekadar bir üretim yeri olduğunu gösteriyorsa da ince kaplar ile adak figürlerinin bulunması yerleşmenin bir tapınak olduğu fikrini doğurmaktadır.				
			KORUMA DEREJESİ: I derece	
			HAZIRLAYANLAR: 24/11/2008 Önder ÖZTÜRK Gülşay MİRİÇ Arkeolog İl Kültürz. D. D. D.	
			KONTROL EDEN: 24/11/2008 M. K. K. KARARLARI	
			NO.: / / 19	
			REVİZYON	
			ONAY: 24/11/2008	

