

T.C.
KÜLTÜR VE TURİZM BAKANLIĞI
DIYARBAKIR KÜLTÜR VARLIKLARINI
KORUMA BÖLGE KURULU
KARAR

Toplantı Tarihi ve No : 24.07.2015-130
Karar Tarihi ve No : 24.07.2015-3545
Dosya No : 23.01.34

Toplantı Yeri
DIYARBAKIR

Elazığ İli, Ağın İlçesi Bademli Köyü sınırları içinde kalan Zuğurun Deresi Nekropol Alanı tescil talebine ilişkin; Elazığ İl Kültür ve Turizm Müdürlüğü'nün 15.04.2015 gün ve 1527 sayılı yazısı, ekleri ve konuya ilişkin bilgi, belgeler incelendi. Yapılan görüşmeler sonunda;




Elazığ İli, Ağın İlçesi Bademli Köyü, sınırları içinde bulunan Zuğurun Deresi Nekropol Alanı; "Korunması Gerekli Taşınmaz Kültür Varlığı" özelliği gösterdiğinden 2863 sayılı Kanunun Tespit ve Tescil ile ilgili 7. Maddesi uyarınca sınırları ekli harita üzerine belirlendiği şekliyle I. Derece Arkeolojik Sit Alanı olarak tescilinin uygun olduğuna,

Ekli haritada sit sınırlarını gösteren koordinatlar içinde kalan parsellerin tapu kütüğü beyanlar hanesine "korunması gerekli taşınmaz kültür varlığı" şerhinin konulmasına,

Zuğurun Deresi Nekropol Alanı koruma esasları ve kullanma şartlarının, 2863 sayılı Kanunun 17. Maddesi gereğince, Mülga Kültür ve Tabiat Varlıklarını Koruma Yüksek Kurulunun, Arkeolojik Sitler, Koruma ve Kullanma Koşulları Başlıklı 05.11.1999 gün ve 658 sayılı ilke kararının 1. Madde'sinde bahsedilen hususlar çerçevesinde belirlenmesine, karar verildi.

ASLI GİBİDİR

Neslihan ALTUNKALEM
Bölge Kurulu Müdür V

AVRUPA KONSEYİ			DOĞAL VE KÜLTÜREL VARLIKLARI KORUMA ENVANTERİ			SİT			ENVANTER NO:		
TÜRKİYE			KÜLTÜR VARLIKLARI VE MÜZELER GENEL MÜDÜRLÜĞÜ			SİT			HARİTA NO:		
İLİ:	Elazığ	İLÇESİ:	Ağın	MAHALLE, KÖY, MEVKİİ:	Bademli köyü, Zuğurun Deresi Mevkii	Pafta:	Ada:	Parsel:			
ADI:	Zuğurun Deresi Nekropolü (Roma Dönemi)										
<p>GENEL TANIM: Zuğurun Deresi Mevkii; Ağın-Arapgir karayolundan kuzeye ayrılan Bademli köyü yolunun yaklaşık 850. metresinde, yolun doğu bitişinde, Bademli köyünün yaklaşık 550 metre kadar güneyinde bulunmaktadır.</p> <p>Doğu-batı doğrultusunda yaklaşık 250 metre, kuzey-güney doğrultusunda yaklaşık 150 metrelik bir yayılım alanına sahip, yamaçları yüksek kayalıklarla sınırlanmış Zuğurun Deresi mevkiinde yaptığımız incelemelerde; vadi içerisinde doğu-batı yönlü kayalıklar üzerinde iki adet yapımı tamamlanmamış kaya mezarı girişine rastlanmıştır. Bunun yanında vadinin batı yamaçları üstünde bulunan ve halen umuma açık köy mezarlığının kuzey bitişindeki alanda; yüzeyden kısmen görülebilen düzgün blok kesme taşlardan yapılmış değişik ebatlarda yeraltı mezar odaları görülmüştür. Yeraltı mezar odalarının üst yapısı kısmen alanda daha önce yapılmış inşai (toprak alma) faaliyetler sırasında zarar görmüştür.</p>											
TEHLİKELER:	Define arama maksatlı kaçak kazılar yapılması ve umuma açık köy mezarlığında yapılacak definlerde belirlenen nekropol sınırlarına girilmesi.										
ŞİMDİKİ DURUM:	Bademli köyü mezarlığının kuzey sınırından doğu yönünde uzayan ve vadinin içine kadar devam eden nekropol sınırlarında şimdilik büyük bir tahribat görülmemektedir.										
SİT POTANSİYELİ:	I. Derece Arkeolojik Sit.										
ŞİMDİKİ KORUMA:	Tescilsiz olduğundan herhangi bir koruma önemi alınmamıştır.										
ÖNERİLEN KORUMA:	I. Derece Arkeolojik Sit Alanı olarak tescillenerek korunmalıdır.										
YAYIN DİZİSİ:											
GOZLEMLER:	Bademli köyü mezarlığının kuzey sınırından doğu yönünde uzayan ve vadinin içine kadar devam eden nekropol sınırlarında şimdilik büyük bir tahribat görülmemektedir.										
											
											
KORUMA DERESESİ:						I. Derece Arkeolojik Sit					
HAZIRLAYANLAR:						09.04.2015					
Bülent DEMİR Arkeolog						Mustafa BAYAM Arkeolog					
KONTROL EDEN:						Haydar KALSEN Arkeolog Müze Müdürü					
KURUL KARARLARI:											
REVİZYON:											
KURUL ONAYI:											

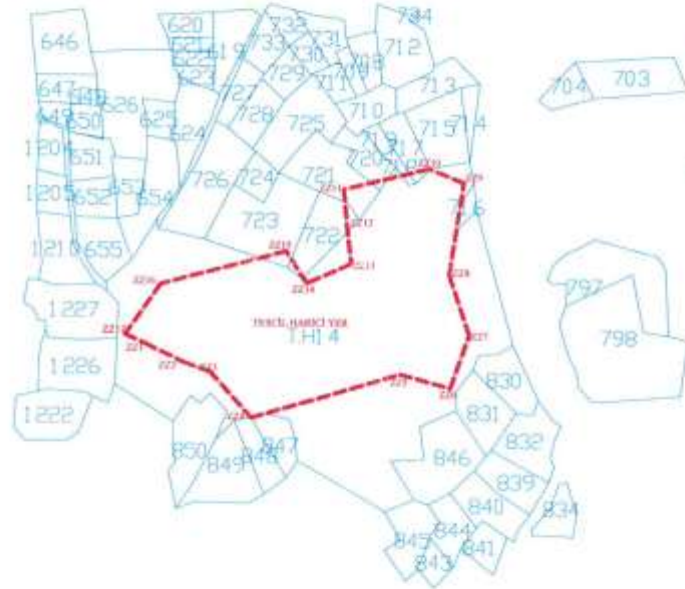
ED50(3 DERECE) KOORDİNATLAR

NoktaNo	Y	X
ZZ1	471480.592	4319020.608
ZZ2	471513.605	4319004.602
ZZ3	471536.615	4318996.599
ZZ4	471565.626	4318958.583
ZZ5	471701.681	4318994.598
ZZ6	471745.698	4318982.593
ZZ7	471761.705	4319028.611
ZZ8	471743.697	4319081.633
ZZ9	471755.702	4319161.665
ZZ10	471724.690	4319173.669
ZZ11	471650.660	4319155.662
ZZ12	471653.661	4319125.650
ZZ13	471657.663	4319090.636
ZZ14	471619.648	4319073.629
ZZ15	471601.641	4319101.641
ZZ16	471493.597	4319072.629
ZZ17	471462.585	4319028.611



Fuat BİRCAN
Kadastro Teknisyeni

İLİ : ELAZIĞ
İLÇ : AĞIN
KÖYÜ :BADEMLİ



Fuat BİRCAN
Kadastro Teknisyeni