

T.C.
KÜLTÜR VE TURİZM BAKANLIĞI
ŞANLIURFA KÜLTÜR VARLIKLARINI KORUMA BÖLGE KURULU
KARAR

Toplantı Tarihi ve No : 22.02.2016 - 153
Karar Tarihi ve No : 22.02.2016 - 1924

Toplantı Yeri
ŞANLIURFA

Şanlıurfa ili, Suruç ilçesi, Karaca Mahallesi sınırlarında bulunan Tilverdan Höyüğü'nün korunması gerekli taşınmaz kültür varlığı özelliği göstermesinden dolayı 2863 sayılı Yasa kapsamında II. Derece Arkeolojik Sit Alanı olarak tescil edilmesine ilişkin, Şanlıurfa Kültür Varlıklarını Koruma Bölge Kurulu Müdürlüğü uzmanlarının 16.02.2016 tarihli raporu, fotoğraflar, 1/5000 ölçekli öneri sit alanı haritası, öneri tescil fişi, bilgi ve belgeler incelendi. Yapılan görüşmeler sonucunda:

Şanlıurfa ili, Suruç ilçesi, Karaca Mahallesi sınırlarında bulunan Tilverdan Höyüğü'nün korunması gerekli taşınmaz kültür varlığı özelliği göstermesi nedeniyle: Ekli 1/5000 ölçekli koordinatlı haritada sınırları gösterildiği şekliyle 2863 sayılı Yasa kapsamında, (üzerinde günümüz yerleşimi bulunduğundan yaşamın devamlılığı ilkesi gereğince) II. Derece Arkeolojik Sit Alanı olarak tescil edilmesine, Kültür ve Tabiat Varlıklarını Koruma Yüksek Kurulu'nun 05.11.1999/658 sayılı ilke kararı doğrultusunda:

Tilverdan Höyüğü, II. Derece Arkeolojik Sit Alanı Koruma ve Kullanma Şartlarının:

1. *Bilimsel çalışmalar dışında aynen korunacak bir sit alanıdır.*
2. *Kesinlikle hiçbir yapılaşmaya izin verilemez.*
3. *Günümüzde kullanılmakta olan tescilsiz yapıların basit onarımları yürürlükteki ilke kararı doğrultusunda yapılabilir.*
4. *Resmi ve özel kuruluşlarca zorunlu durumlarda yapılacak alt yapı uygulamaları için müze müdürlüğünün ve varsa kazı başkanının görüşüyle yapılmak istenen uygulama Kurulumuzca değerlendirilir.*
5. *Yeni tarımsal alanlar açılmaz. Toprağın sürülmesine yönelik tarımsal faaliyetler yapılamaz. Mevcut ağaçlardan ürün alınabilir.*
6. *Taş, toprak, kum vb. alınmasına, kireç, taş, tuğla, mermer, kum, maden vb. ocakların açılmasına, toprak, cüruf, çöp, çöp, sanayi atığı ve benzeri malzeme dökülmesine izin verilemez.*
7. *Parsellere ilişkin tevhit ve ifraz işlemleri, taşınmaz kültür varlıklarının mahiyetine tesir etmeyecek şekilde Kurulumuzdan izin almak koşuluyla yapılabilir.*

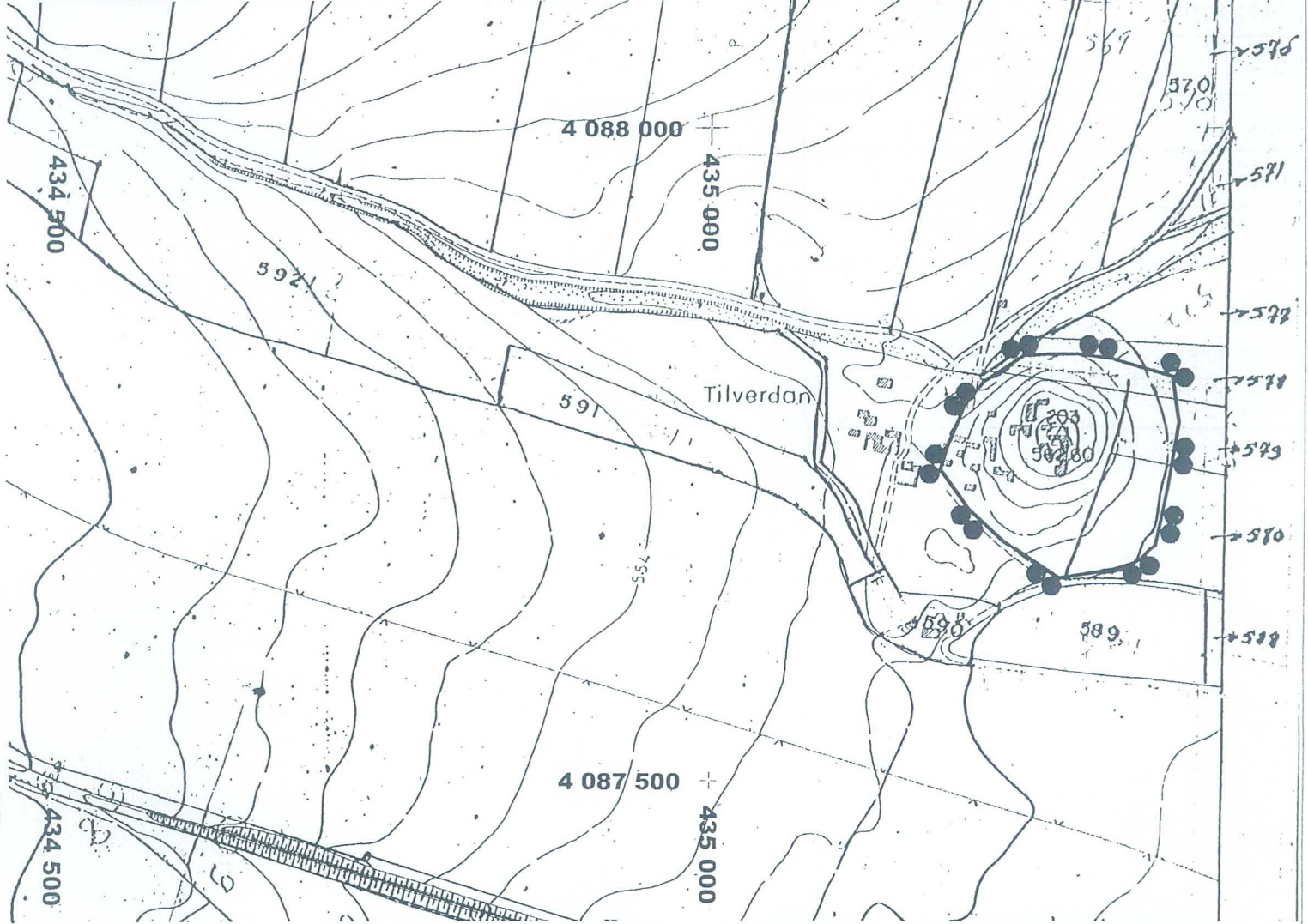
Şeklinde yedi madde olarak belirlenmesine karar verildi.

İLİ:ŞANLIURFA
İLÇESİ:SURUÇ
MAH:KARACA
ADI:TILVERDAN HÖYÜĞÜ II.DERECE
ARKEOLOJİK SİT ALANI



ÖLÇEK:1/5000

●● ●● ●● ●● II.DERECE ARKEOLOJİK SİT SINIRI GÖSTERİMİ



II.DERECE ARKEOLOJİK SİT ALANI SINIR KOORDİNATLARI

NoktaNo	Y	X
ST.1	435359.47	4087775.15
ST.2	435354.22	4087811.16
ST.3	435351.61	4087726.88
ST.4	435341.55	4087679.63
ST.5	435331.71	4087669.66
ST.6	435325.11	4087665.62
ST.7	435309.20	4087660.85
ST.8	435306.71	4087825.04
ST.9	435280.43	4087656.32
ST.10	435279.64	4087828.55
ST.11	435265.79	4087654.10
ST.12	435256.29	4087828.33
ST.13	435238.78	4087827.41
ST.14	435222.89	4087683.24
ST.15	435207.99	4087807.09
ST.16	435196.10	4087708.40
ST.17	435193.71	4087790.22
ST.18	435180.05	4087757.09
ST.19	435174.76	4087738.65

NOT:KOORDİNATLAR ED 50 39 DERECE 3 LÜK DİLİMDEDİR

+ 434 500