

T.C.
KÜLTÜR VE TURİZM BAKANLIĞI
ESKİŞEHİR KÜLTÜR VARLIKLARINI KORUMA BÖLGE KURULU

KARAR

Toplantı Tarih ve no: 19.02.2016 – 186
Karar Tarih ve no : 19.02.2016 – 3906

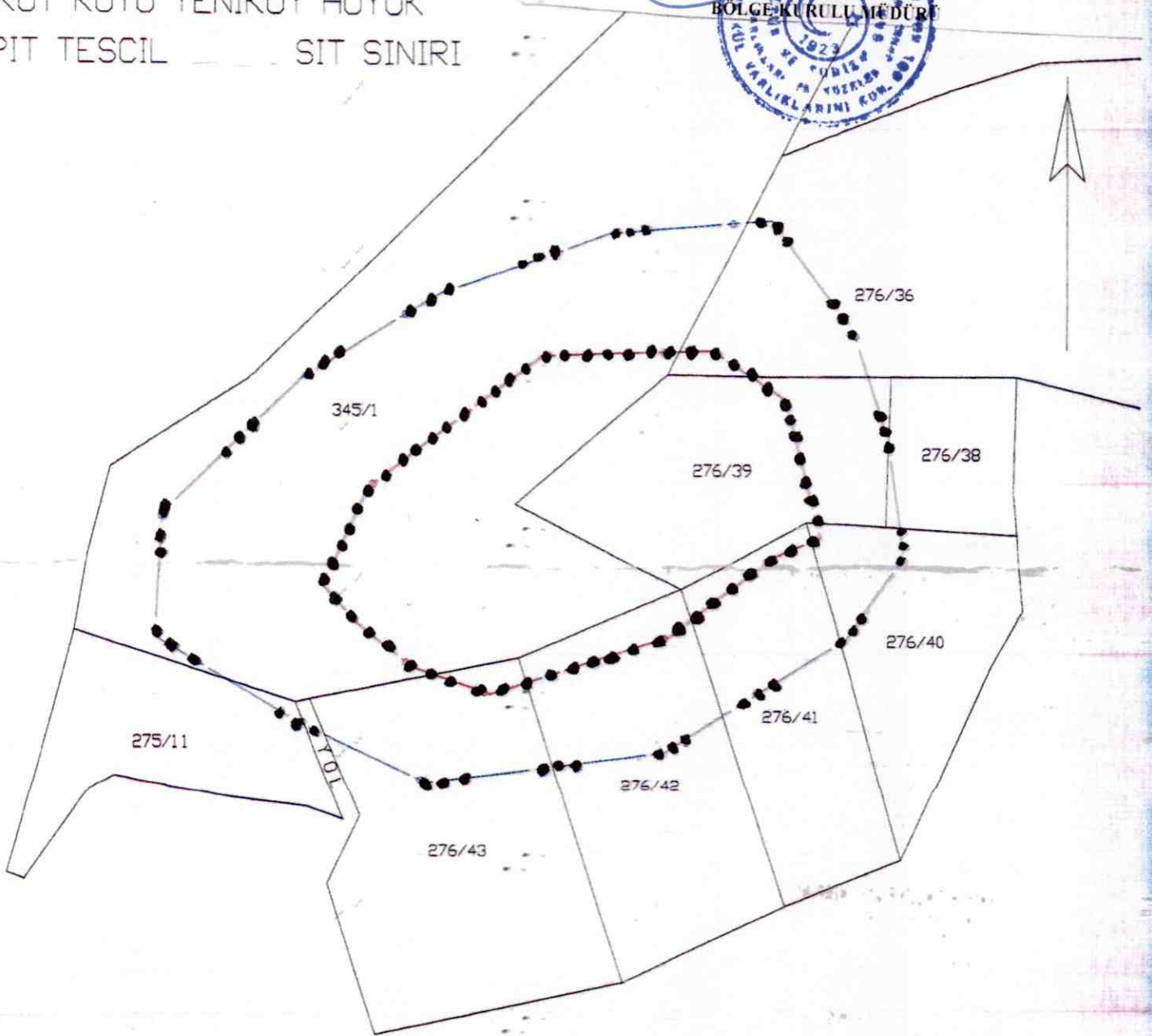
Toplantı Yeri
ESKİŞEHİR

Bilecik İli, Merkez Yeniköy Köyü sınırları içerisinde tespit edilen Yeniköy Höyük'ün tescili konusunda Bilecik Valiliğinin (İl Kültür ve Turizm Müdürlüğü) 18.04.2014 tarih, 85836379.166.08/801 sayılı yazısı ve yazı eki 14.04.2014 tarihli Müze uzman raporu, ilgili kurum görüşlerinin iletildiği yazılar, Bilecik İl Özel İdaresinin(İmar ve Kentsel İyileştirme Müdürlüğü) 29/12/2015 tarih, 43557313-756.01-E.11638 sayılı yazısı eki Bilecik İl Özel İdaresinin(Su ve Kanal Hizmetleri Müdürlüğü) 23/12/2015 tarih, 32928705-020-E.11423 sayılı yazısı, Bilecik Valiliğinin (Kadastro Müdürlüğü) 24.12.2015 tarih, 47577019-190.99/E.1894588 sayılı yazısı, Enerji ve Tabii Kaynaklar Bakanlığının (Maden İşleri Genel Müdürlüğü) 28.12.2015 tarih, 20913469-101.29.02-E.68435 sayılı yazısı, 11.02.2016 tarih, 1536 sayılı dosya inceleme raporu ve hazırlanan geçiş dönemi koruma esasları ve kullanma şartları okundu, koordinatlı sit sınırı paftası, sit sınırlarının aktarıldığı kadastral paftası, tescil fişi, parsel listesi, fotoğrafları ve dosyası incelendi, yapılan görüşmeler sonucunda;

Bilecik İli, Merkez Yeniköy Köyü'nde tespit edilen ve 2863 sayılı Kanun'un 6. Maddesi kapsamında korunması gerekli kültür varlıklarından olan alanın "Yeniköy Höyük" adıyla I. (Bir) ve III.(Üç) Derece Arkeolojik Sit alanı olarak tesciline, hazırlanan tescil fişi, koordinatlı sit sınırı paftası ve sit sınırlarının aktarıldığı kadastral paftanın uygun olduğuna; söz konusu alanda Kültür Varlıklarını Koruma Yüksek Kurulu'nun Arkeolojik Sitler, Koruma ve Kullanma Koşulları'na ilişkin 05.11.1999 gün, 658 sayılı İlke Kararı'nın ilgili hükümlerinin geçerli olduğuna ve hazırlanan geçiş dönemi koruma esasları ve kullanma şartlarının uygun olduğuna, sit sınırları içerisinde madencilik faaliyetlerinin yasaklanmasına, alanda mevcut kaçak kazılar hakkında Bilecik 1. Asliye Ceza Mahkemesince yürütülen 2015/900 esas numaralı soruşturmanın seyri ve sonucuna ilişkin bilgi ve belgelerin Kurul Müdürlüğüne iletilmesine, alanda gerekli güvenlik önlemlerinin artırılmasına ve Kurulumuzdan izinsiz herhangi bir fiziki ve inşai müdahalede bulunulmamasına karar verildi.

T.C.
KÜLTÜR VE TURİZM BAKANLIĞI
KÜLTÜR VARLIKLARI VE MÜZELER GENEL MÜDÜRLÜĞÜ
ESKİŞEHİR KÜLTÜR VARLIKLARINI KORUMA BÖLGE KURULU'NUN
19.02.2016 TARİH VE 3906 SAYILI KARARI
EKİDİR

BİLECİK MERKEZ İLÇE
YENİKÖY KOYU YENİKÖY HOYUK
TESPİT TESCİL SIT SINIRI



- kadastro parsel sınırları
..... 1. derece arkeolojik sit sınırı
..... 3. derece arkeolojik sit sınırı

LUTFI TOSUN
Kontrol Mühendisi
24 Aralık 2015

Fen No: 1125

**BİLECİK/MERKEZ/YENİKÖY KÖYÜ
YENİKÖY HÖYÜK
ADAPAZARI H24-D1**

1/3500

**YENİKÖY HÖYÜK
(6 DERECE KOORDİNATLARI)**

I.DERECE

248632-4445921
248381-4445935
248409-4445956
248422-4445961
248414-4445998
248395-4446012
248349-4446012
248301-4445978
248288-4445952
248297-4445941
248311-4445928

III.DERECE

248282-4445914
248243-4445939
248246-4445973
248412-4446047
248441-4445986
248444-4445955
248428-4445933
248284.1295-4446007.601
248322.4399-4446029.949
248368.7517-4446044.847
248432.8204-4446016.283
248314.1148-4445897.78
248378.4055-4445903.861

T.C.
KÜLTÜR VE TURİZM BAKANLIĞI
KÜLTÜR VARLIKLARI VE MÜZELER GENEL MÜDÜRLÜĞÜ
ESKİŞEHİR KÜLTÜR VARLIKLARINI KORUMA BÖLGE KURULU'NUN
19.02.2016 TARİH VE 3906 SAYILI KARARI
EKİDİR.

ASLİGİBİDİR
SİNAN KOCA
BÖLGE KURULU MÜDÜRÜ

I.DERECE ARKEOLOJİK SİT SINIRLARI

III.DERECE ARKEOLOJİK SİT SINIRLARI

AVRUPA KONŞEYİ	KÜLTÜREL VARLIKLARI KORUMA ENVANTERİ		ENVANTER NO:
TÜRKİYE	ESKİŞEHİR KÜLTÜR VARLIKLARINI KORUMA KURULU		SİT HARİTA NO: 14
İLİ: BİLECİK	İLÇESİ: MERKEZ	MAHALLE KÖY VEYA MEVKİİ: YENİKÖY KÖYÜ	KADASTRO PAFTA: ADA: PARSEL:

ADI: YENİKÖY HÖYÜK

GENEL TANIM: Bilecik İli, Merkez Yeniköy Köyü sınırları içerisindeki tarım arazisi içinde, 6 derece 248332-4445921, 248381-4445935, 248409-4445956, 248422-4445961, 248414-4445998, 248395-4446012, 248349-4446012, 248301-4445978, 248288-4445952, 248297-4445941, 248311-4445929 koordinatları içerisinde yükseltisini koruyan, 6 derece 248282-4445914, 248243-4445939, 248246-4445973, 248412-4446047, 248441-4445986, 248444-4445955, 248428-4445933, 248284.1295-4446007.601, 248322.4399-4446029.949, 248368.7317-4446044.847, 248432.6204-4446016.2832, 48314.1748-4445897.78, 248378.4055-4445903.861 koordinatlarında yayılım gösteren bir höyüktür. Höyük doğal bir tepe üzerine konumlanmış olup yerleşim kuzey yönde yoğunlaşmıştır. Tarımsal faaliyetler özellikle kuzey ve doğu kısımlarda yoğunlaşmış olup bu yönlerde yoğun olarak I.T.Ç. II-III Dönemine tarihlenen seramik parçalarına ve M.Ö.2 bin'e tarihlenen küp parçalarına rastlanmaktadır. Tepe kısmı definiciler tarafından iş makinesi ile yüzeysel kazılmıştır.

ŞİMDİKİ TEHLİKELER: Kaçak kazılar, Tarımsal Faaliyetler

ŞİMDİKİ DURUM: Tepe kısmı definiciler tarafından iş makinesi ile yüzeysel karıştırılmıştır.

SİT POTANSİYELİ: I-III. DERECE ARKEOLOJİK SİT

KORUMA DERECEŚİ:

HAZIRLAYANLAR: 14.04.2014

Arkeolog: Abdurrahman AKTAŞ

Arkeolog: Tuba KONUK

ŞİMDİKİ KORUMA:

ÖNERİLEN KORUMA: Güvenlik güçleri tarafından rutin olarak kontrol edilmelidir.

KONTROL EDEN: 15.04.2014

Özge KOCABAS
Müze Müdürü V.

YAYIN DİZİSİ:

KURUL KARARLARI:

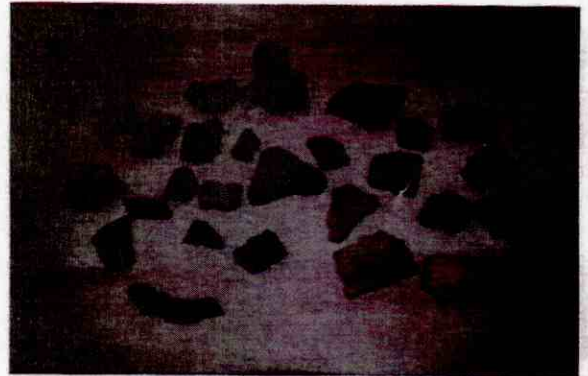
GÖZLENENLER:

REVİZYON:

HARİTALAR FOTAĞRAFLAR:



T.C.
KÜLTÜR VE TURİZM BAKANLIĞI
KÜLTÜR VARLIKLARI VE MÜZELER GENEL MÜDÜRLÜĞÜ
ESKİŞEHİR KÜLTÜR VARLIKLARINI KORUMA BÖLGE KURULU'NUN
19.02.2016 TARİH VE 3906 SAYILI KARARI
EKİDİR.



BİLECİK İLİ, MERKEZ İLÇESİ, YENİKÖY KÖYÜ
YENİKÖY HÖYÜK
I.(BİR) VE III.(ÜÇ) DERECE ARKEOLOJİK SİT ALANINDA KALAN PARSELLERİN LİSTESİ

İLÇE/KÖY	ADA	PARSEL	BEYANLAR HANESİNE YAZILACAK ŞERH
			"Bir bölümü III.(Üç) Derece Arkeolojik Sit alanında kalmaktadır"
Bilecik İli, Merkez İlçesi, Yeniköy Köyü	275	11	"Bir bölümü III.(Üç) Derece Arkeolojik Sit alanında kalmaktadır"
Bilecik İli, Merkez İlçesi, Yeniköy Köyü	276	38	"Bir bölümü III.(Üç) Derece Arkeolojik Sit alanında kalmaktadır"
			"Bir bölümü I.(Bir) ve III.(Üç) Derece Arkeolojik Sit alanında kalmaktadır"
Bilecik İli, Merkez İlçesi, Yeniköy Köyü	276	36	"Bir bölümü I.(Bir) ve III.(Üç) Derece Arkeolojik Sit alanında kalmaktadır"
Bilecik İli, Merkez İlçesi, Yeniköy Köyü	276	39	"Bir bölümü I.(Bir) ve III.(Üç) Derece Arkeolojik Sit alanında kalmaktadır"
Bilecik İli, Merkez İlçesi, Yeniköy Köyü	276	40	"Bir bölümü I.(Bir) ve III.(Üç) Derece Arkeolojik Sit alanında kalmaktadır"
Bilecik İli, Merkez İlçesi, Yeniköy Köyü	276	41	"Bir bölümü I.(Bir) ve III.(Üç) Derece Arkeolojik Sit alanında kalmaktadır"
Bilecik İli, Merkez İlçesi, Yeniköy Köyü	276	42	"Bir bölümü I.(Bir) ve III.(Üç) Derece Arkeolojik Sit alanında kalmaktadır"
Bilecik İli, Merkez İlçesi, Yeniköy Köyü	276	43	"Bir bölümü I.(Bir) ve III.(Üç) Derece Arkeolojik Sit alanında kalmaktadır"
Bilecik İli, Merkez İlçesi, Yeniköy Köyü	345	1	"Bir bölümü I.(Bir) ve III.(Üç) Derece Arkeolojik Sit alanında kalmaktadır"

T.C.
KÜLTÜR VE TURİZM BAKANLIĞI
KÜLTÜR VARLIKLARI VE MÜZELER GENEL MÜDÜRLÜĞÜ
ESKİŞEHİR KÜLTÜR VARLIKLARINI KORUMA BÖLGE KURULU'NUN
19.02.2016 TARİH VE 3906 SAYILI KARARI
EKİDİR.

