

T.C.
KÜLTÜR VE TURİZM BAKANLIĞI
ŞANLIURFA KÜLTÜR VARLIKLARINI KORUMA BÖLGE KURULU
KARAR

Toplantı Tarihi ve No : 27.04.2016 - 157
Karar Tarihi ve No : 27.04.2016 - 2008

Toplantı Yeri
ŞANLIURFA

Şanlıurfa ili, Haliliye ilçesi, Atatürk Mahallesi sınırlarında bulunan Şanlıurfa Kültür ve Tabiat Varlıklarını Koruma Bölge Kurulu'nun 18.04.2008/634 sayılı kararı ile I. Derece Arkeolojik Sit Alanı olarak tescilli Çamlık Nekropol Alanının sit sınırlarının irdelenmesine ilişkin, Müdürlüğümüz uzmanlarının 18.04.2016 tarihli raporu, Şanlıurfa Kültür ve Tabiat Varlıklarını Koruma Bölge Kurulu'nun 18.04.2008/634 sayılı kararı okundu. Fotoğraflar, 1/2000 ölçekli öneri sit alanı haritası, öneri tescil fişi, bilgi ve belgeler incelendi. Yapılan görüşmeler sonucunda:

Şanlıurfa ili, Haliliye ilçesi, Atatürk Mahallesinde bulunan Çamlık Nekropolünün 1/2000 ölçekli haritada sınırları koordinatları ile Ek 1'de gösterildiği şekliyle A ile belirtilen alanın Çamlık Nekropolü I. Derece Arkeolojik Sit alanı olarak tescilinin devamına, B, C ve D ile gösterilen alanların ise Çamlık Nekropolü III. Derece Arkeolojik Sit Alanı olarak değiştirilerek tescilinin devamına,

Kültür ve Tabiat Varlıklarını Koruma Yüksek Kurulu'nun 05.11.1999/658 sayılı ilke kararı doğrultusunda: I. Derece Arkeolojik Sit Alanı Koruma Kullanma Koşullarının ve III. Derece Arkeolojik Sit Alanı Geçiş Dönemi Yapılaşma Koşullarının Ek2' de belirtildiği şekilde uygun olduğuna karar verildi.

EK 2

Şanlıurfa Kültür Varlıklarını Koruma Bölge Kurulu'nun 27.04.2016/2008 sayılı kararının ekidir:

Çamlık Nekropol Alanı I. Derece Arkeolojik Sit Alanı Koruma ve Kullanma Şartlarının:

- 1 Bilimsel çalışmalar dışında aynen korunacak bir sit alanıdır.*
- 2 Kesinlikle hiçbir yapılaşmaya izin verilemez.*
- 3 Ağaçlandırmaya gidilemez.*
- 4 Resmi ve özel kuruluşlarca zorunlu durumlarda yapılacak alt yapı uygulamaları için müze müdürlüğünün ve varsa kazı başkanının görüşüyle, Kurulumuzca değerlendirilir.*
- 5 Taş, toprak, kum vb. alınmasına, kireç, taş, tuğla, mermer, kum, maden vb. ocakların açılmasına, toprak, cüruf, çöp, sanayi atığı ve benzeri malzeme dökülmesine izin verilemez.*
- 6 Parsellere ilişkin tevhit ve ifraz işlemleri, taşınmaz kültür varlıklarının mahiyetine tesir etmeyecek şekilde Kurulumuzdan izin almak koşuluyla yapılabilir.*

Şeklinde 6 madde olarak belirlenmesine;

Çamlık Nekropol Alanı III. Derece Arkeolojik Sit Alanı Geçiş Dönemi Yapılanma Koşulları'nın:

2863 sayılı Kültür ve Tabiat Varlıklarını Koruma Kanunu'nun 17. Maddesi gereği, mevcut imar planının uygulanmasının durdurulmasına, Koruma Amaçlı İmar Planının 3 yıl içerisinde yapılarak Kurulumuza sunulmasına; Bu süreçte geçerli olacak geçiş dönemi yapılaşma koşullarının:

- 1 Belediyesince inşaat izni verilmeden önce, ilgili müze müdürlüğü uzmanları tarafından sondaj kazısı gerçekleştirilmesine,*
- 2 Sondaj sonuç raporlarının, varsa kazı başkanının görüşleriyle birlikte müze müdürlüğünce koruma kuruluna iletilip kurul kararı alındıktan sonra uygulamaya geçilebileceğine,*
- 3 Taşınmaz kültür varlıklarının mahiyetine tesir etmeyecek şekilde, Kurulumuzdan izin almak koşuluyla birleştirme (tevhit) ve ayırma (ifraz) yapılabileceğine,*
- 4 Bu alanlarda, taş, toprak, kum vb. alınmamasına; kireç, taş, tuğla, mermer, kum, maden vb. ocaklarının açılmamasına; toprak, cüruf, çöp, sanayi atığı ve benzeri malzemenin dökülmemesine,*
- 5 Kültür ve Tabiat Varlıklarını Koruma Yüksek Kurulu'nun 05.11.1999/658 sayılı İlke Kararı'nın 3. Maddesinde belirtilen diğer hususların geçerli olduğuna.*

şeklinde 5 madde olarak belirlenmesine karar verildi.

**İLİ:ŞANLIURFA
İLÇESİ:HALİLİYE
MAH:ATATÜRK MAH.
ADI:ŞEHİTLİK ÇAMLIK NEKROPOLÜ
I.DERECE VE III.DERECE ARKEOLOJİK SİT ALANLARI**



ÖLÇEK:1/2000

I.DERECE ARKEOLOJİK SİT SINIRI GÖSTERİMİ
III.DERECE ARKEOLOJİK SİT SINIRI GÖSTERİMİ

A:I.DERECE ARKEOLOJİK SİT ALANI KOORDİNATLARI

A:I.DERECE ARKEOLOJİK SİT		ALANI (M2)			
A		32633.814			
NoktaNo	Y	X	NoktaNo	Y	X
S.4	481185.94	4114497.51	S.5	481177.66	4114602.06
S.6	481172.69	4114573.05	S.7	481153.34	4114496.16
S.8	481151.53	4114497.83	S.9	481137.16	4114667.35
S.10	481117.36	4114693.43	S.11	481107.38	4114709.53
S.12	481106.69	4114494.62	S.13	481104.60	4114492.94
S.14	481096.55	4114724.92	S.15	481084.86	4114557.42
S.16	481077.69	4114580.11	S.17	481076.32	4114751.42
S.18	481064.22	4114622.79	S.19	481060.04	4114490.57
S.20	481059.34	4114492.62	S.21	481055.23	4114775.93
S.22	481043.65	4114546.96	S.23	481043.15	4114546.83
S.24	481025.71	4114799.65	S.25	481025.05	4114615.26
S.26	481023.96	4114612.70	S.27	481023.50	4114612.68
S.28	481003.87	4114796.72	S.29	481002.93	4114691.18
S.30	480998.56	4114751.71	S.31	480987.93	4114727.91
S.32	480978.36	4114742.39	S.37	481187.40	4114588.48
S.38	481185.96	4114587.70	S.39	481174.11	4114581.23
S.40	481171.52	4114579.77			

B:III.DERECE ARKEOLOJİK SİT ALANI KOORDİNATLARI

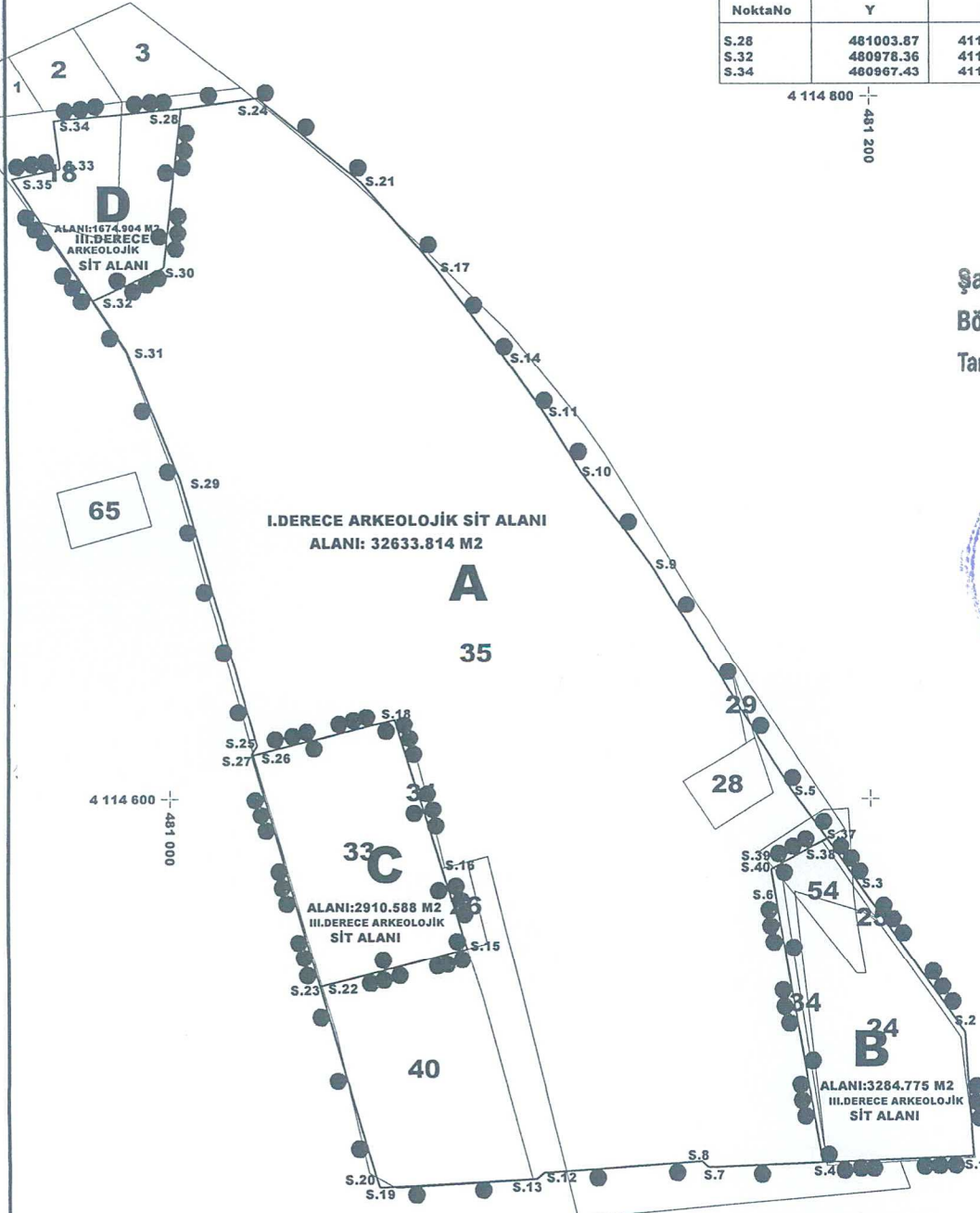
B:III.DERECE ARKEOLOJİK SİT		ALANI (M2)			
B		3284.775			
NoktaNo	Y	X	NoktaNo	Y	X
S.1	481228.81	4114499.19	S.2	481226.60	4114533.88
S.3	481196.42	4114575.91	S.4	481185.94	4114497.51
S.6	481172.69	4114573.05	S.37	481187.40	4114588.48
S.38	481185.96	4114587.70	S.39	481174.11	4114581.23
S.40	481171.52	4114579.77			

C:III.DERECE ARKEOLOJİK SİT ALANI KOORDİNATLARI

C:III.DERECE ARKEOLOJİK SİT		ALANI (M2)			
C		2910.588			
NoktaNo	Y	X	NoktaNo	Y	X
S.15	481084.86	4114557.42	S.16	481077.69	4114580.11
S.18	481064.22	4114622.79	S.22	481043.65	4114546.96
S.23	481043.15	4114546.83	S.26	481023.96	4114612.70
S.27	481023.50	4114612.68			

D:III.DERECE ARKEOLOJİK SİT ALANI KOORDİNATLARI

D:III.DERECE ARKEOLOJİK SİT ALANI (M2)		ALANI (M2)			
D		1674.904			
NoktaNo	Y	X	NoktaNo	Y	X
S.28	481003.87	4114796.72	S.30	480998.56	4114751.71
S.32	480978.36	4114742.39	S.33	480969.23	4114779.88
S.34	480967.43	4114793.29	S.35	480955.43	4114777.08



Şanlıurfa Kültür Varlıkları Koruma
Bölge Kurulunun...27/04/2018
Tarih ve...2008...Sayılı Karar Ekidir.

ASLI GIBİDİR
Ferhat KARAGÖZLÜ
Bölge Kurulu Müdürü