

T.C.
KÜLTÜR VE TURİZM BAKANLIĞI
ESKİŞEHİR KÜLTÜR VARLIKLARINI KORUMA BÖLGE KURULU

KARAR

Toplantı Tarih ve no: 16.05.2016 - 195
Karar Tarih ve no : 16.05.2016 - 4135

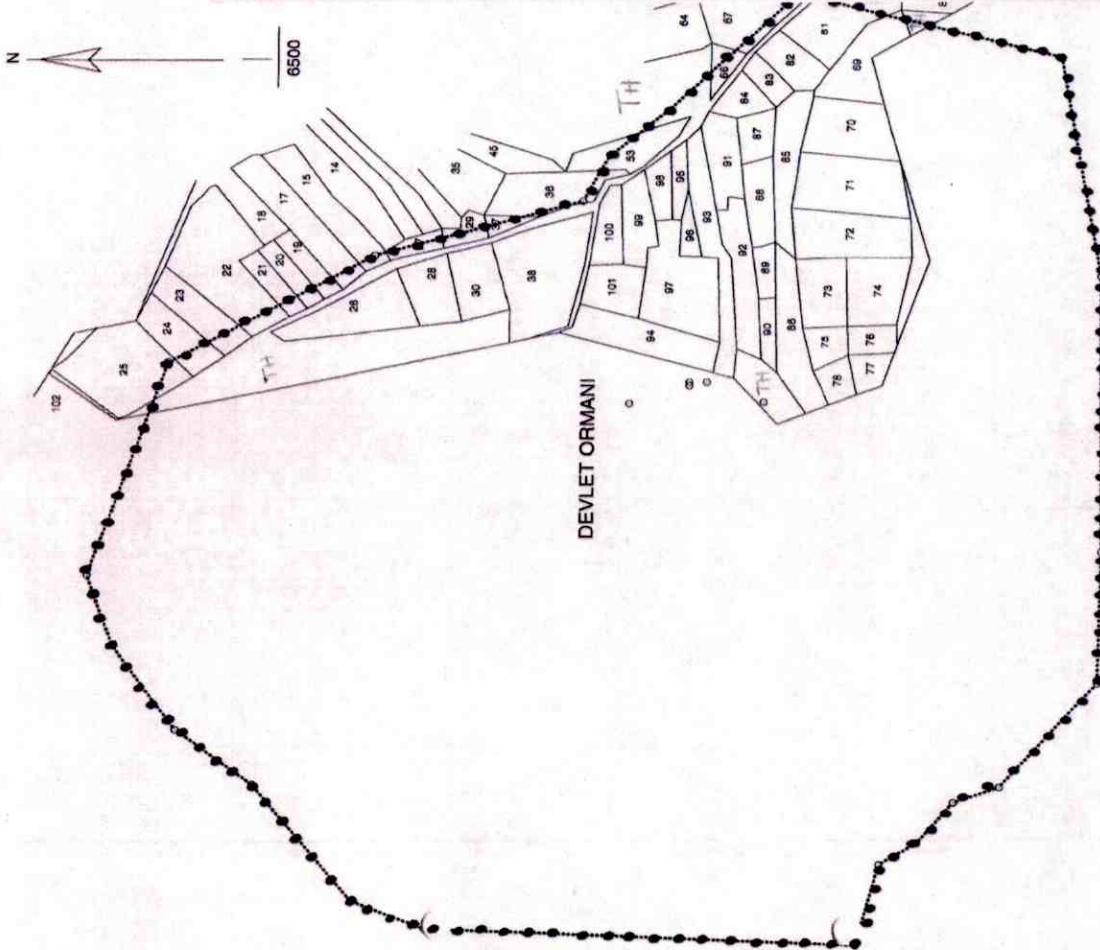
Toplantı Yeri
ESKİŞEHİR

Eskişehir İli, Seyitgazi İlçesi, Üçsaray Mahallesi'nde tespit edilen Osmanbey Mevkii Antik Yerleşimi ve Nekropolü'nün tescili ve öneri I. (Bir) Derece Arkeolojik Sit sınırlarına ilişkin hazırlanan bilgi ve belgelerin değerlendirilmesinin istendiği Eskişehir Valiliği'nin (İl Kültür ve Turizm Müdürlüğü) 19.01.2010 tarih, B.16.0.KTM.4.26.00.01/158-205 sayılı yazısı ve ekleri, konuyla ilgili faaliyeti etkilenen Kurum ve Kuruluşların görüşlerinin iletildiği yazılar; Eskişehir Valiliği'nin (Kadastro Müdürlüğü) 04.01.2016 tarih, 37623306-821.99/E.11258 sayılı yazısı, Eskişehir Büyükşehir Belediye Başkanlığı'nın (İmar ve Şehircilik Dairesi Başkanlığı) 27.01.2016 tarih, 18064876-310.99-233-3672 sayılı yazısı, Maden İşleri Genel Müdürlüğü'nün 28.12.2015 tarih, 20913469-101.29.02-E.68434 sayılı yazısı; 11.05.2016 tarih, 4479 sayılı dosya inceleme raporu okundu, tescil fişi, koordinatlı sit sınırı paftası, sit sınırlarının aktarıldığı kadastral paftası, fotoğrafları ve dosyası incelendi, yapılan görüşmeler sonucunda;

Eskişehir İli, Seyitgazi İlçesi, Üçsaray Mahallesi'nde tespit edilen Osmanbey Mevkii Antik Yerleşimi ve Nekropolü'nün 2863 sayılı Kanun kapsamında I. (Bir) Derece Arkeolojik Sit olarak tesciline; hazırlanan tescil fişi, koordinatlı sit sınırı paftası ve sit sınırlarının aktarıldığı kadastral paftasının uygun olduğuna; söz konusu alanda Kültür Varlıklarını Koruma Yüksek Kurulu'nun Arkeolojik Sitler, Koruma ve Kullanma Koşulları'na ilişkin yürürlükteki İlke Kararı'nda yer alan I. (Bir) Derece Arkeolojik Sitlerle ilgili hükümlerin geçerli olduğuna ve bu hükümlerin geçiş dönemi koruma esasları ve kullanma koşulları olarak belirlenmesine; tescilli alanda güvenlik önlemlerinin ilgili kurumlarca alınmasına; sit sınırları içerisinde madencilik faaliyetlerinin yasaklanmasına ve Kurulumuzdan izinsiz herhangi bir fiziki ve inşai müdahalede bulunulmamasına karar verildi.

**ESKİŞEHİR İLİ SEYİTGAZİ İLÇESİ
ÜÇSARAY MAHALLESİ
OSMANBEY MEVKİİ ANTIK YERLEŞİMİ VE NEKROPOLÜ
I. (BİR) DERECE ARKEOLOJİK SİTİ**

..... I. (Bir) Derece Arkeolojik Sit Sınırı

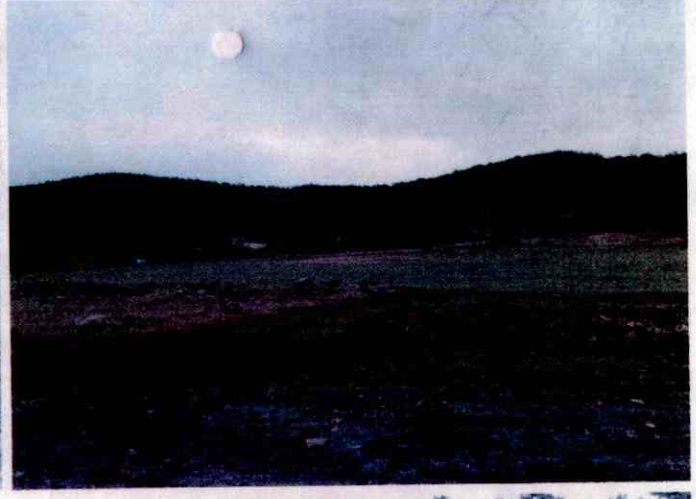
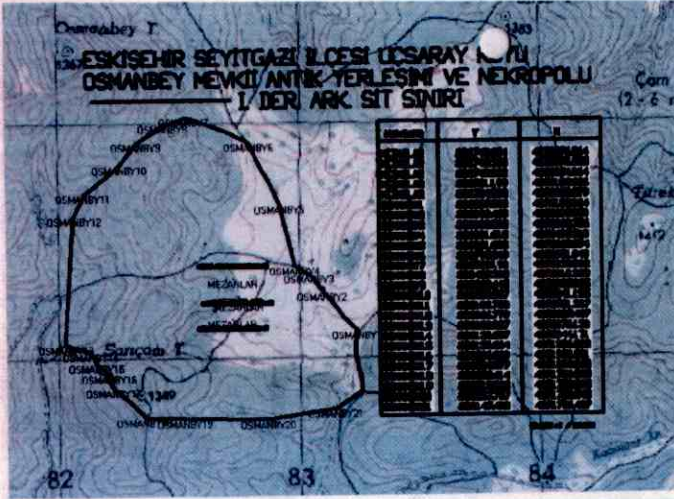


**ESKİŞEHİR KÜLTÜR VARLIKLARINI KORUMA BÖLGE KURULU'NUN
16.05.2016 TARİH, 4155 SAYILI KARARI EKİDİR.**

Tartımdan Düzlenmiştir.
Sadık ERGÖLLÜ
Kültür Varlıkları



AVRUPA KONSEYİ	DOĞAL VE KÜLTÜREL VARLIKLARI KORUMA ENVANTERİ	D.K.V...E	SİT	Envanter No: 26.05/0.2
TÜRKİYE	KÜLTÜR VARLIKLARI VE MÜZELER GENEL MÜDÜRLÜĞÜ			Harita No: J24B2
İli: Eskişehir	İlçesi: Seyitgazi	Mahalle Veya Köyü: Uçsaray Köyü	Pafta:	Ada:
Adı: Osmanbey Mevkii Antik Yerleşimi ve Nekropolü				Parsel:
<p>Genel Tanım: Osmanbey Mevkii Antik Yerleşimi ve Nekropolü, Ilmiz, Seyitgazi İlçesi, Uçsaray Köyü'nün 3.36 km. kuzeybatısında, Ambarderesi' nin 1.84 km. kuzeyinde, Osmanbey Mevkii' nde yer almaktadır. Alanda yapılan incelemede Osmanbey Mevkii' nin güneybatısında, Sarıcamtepesi' nin doğusundaki tarla vasıflı alanda Bizans Dönemine ait çok sayıda seramik parçası ve yapı kalıntıları tespit edilmiştir. Seramik parçaları ve yapı kalıntıları tespit edilen alanın yaklaşık 500 m. batısında ormanlık alanın başlangıcındaki volkanik tüf kayalık alanın doğu yüzüne oyulmuş kaya mekânları ve mezarları tespit edilmiştir. Mezarlar kaçakçılar tarafından tahrip edilmiştir. İçine girilebilen mezarların bazılarında belli belirsiz Grekçe yazıt bulunmaktadır. Söz konusu alan, bölgede yüzey araştırması yapan Doç. Dr. Taciser SIVAS ve Yrd. Doç. Dr. Hakan SIVAS tarafından 2004 yılında ziyaret edilmiştir.</p>				
<p>ESKİŞEHİR KÜLTÜR VARLIKLARINI KORUMA BÖLGE KURULU'NUN 16.05.2016 TARİH, 4129 SAYILI KARARI EKİDİR</p>				
Şimdiki Tehlikeler:	İnsan erozyonu.			
Şimdiki Durum:	Uçsaray Köyü orman yolundan ulaşım sağlanmaktadır.			
Sit Potansiyeli:	Yüzey araştırmaları yapılabilir.			
Şimdiki Koruma:	Herhangi bir koruma yoktur.			
Önerilen Koruma:	Kamulaştırma çalışmalarının yapılması ve tescilinden sonra muhtarığına ve İlçe Jandarma Komutanlığına tebligat yapılması.			
Yayın Dizisi:	SIVAS, T. ve SIVAS, H., TÜBA Kültür Envanteri Dergisi, 2005- 4, Sf. 42.			
Gözlemler:	Kaçakçılar tarafından tahrip edilmiştir.	Kurul İsmi:	Kurul Karar Tarihi:	Kurul Karar No:



**EK: 5 - ESKİŞEHİR İLİ SEYİTGAZİ İLÇESİ OSMANBEY MEVKİİ ANTİK YERLEŞİMİ ve NEKROPOLÜ
ARKEOLOJİK SİT ALANINDA KALAN PARSELLERİN LİSTESİ**

İLÇE/MAHALLE	ADA	PARSEL	BEYANLAR HANESİNE YAZILACAK ŞERH
Seyitgazi/ Üçsaray		TH	"Tamamı I. (Bir) Derece Arkeolojik Sit alanında kalmaktadır"
Seyitgazi/ Üçsaray		26	"Tamamı I. (Bir) Derece Arkeolojik Sit alanında kalmaktadır"
Seyitgazi/ Üçsaray		28	"Tamamı I. (Bir) Derece Arkeolojik Sit alanında kalmaktadır"
Seyitgazi/ Üçsaray		30	"Tamamı I. (Bir) Derece Arkeolojik Sit alanında kalmaktadır"
Seyitgazi/ Üçsaray		38	"Tamamı I. (Bir) Derece Arkeolojik Sit alanında kalmaktadır"
Seyitgazi/ Üçsaray		70	"Tamamı I. (Bir) Derece Arkeolojik Sit alanında kalmaktadır"
Seyitgazi/ Üçsaray		71	"Tamamı I. (Bir) Derece Arkeolojik Sit alanında kalmaktadır"
Seyitgazi/ Üçsaray		72	"Tamamı I. (Bir) Derece Arkeolojik Sit alanında kalmaktadır"
Seyitgazi/ Üçsaray		73	"Tamamı I. (Bir) Derece Arkeolojik Sit alanında kalmaktadır"
Seyitgazi/ Üçsaray		74	"Tamamı I. (Bir) Derece Arkeolojik Sit alanında kalmaktadır"
Seyitgazi/ Üçsaray		75	"Tamamı I. (Bir) Derece Arkeolojik Sit alanında kalmaktadır"
Seyitgazi/ Üçsaray		76	"Tamamı I. (Bir) Derece Arkeolojik Sit alanında kalmaktadır"
Seyitgazi/ Üçsaray		77	"Tamamı I. (Bir) Derece Arkeolojik Sit alanında kalmaktadır"
Seyitgazi/ Üçsaray		78	"Tamamı I. (Bir) Derece Arkeolojik Sit alanında kalmaktadır"
Seyitgazi/ Üçsaray		82	"Tamamı I. (Bir) Derece Arkeolojik Sit alanında kalmaktadır"
Seyitgazi/ Üçsaray		83	"Tamamı I. (Bir) Derece Arkeolojik Sit alanında kalmaktadır"
Seyitgazi/ Üçsaray		84	"Tamamı I. (Bir) Derece Arkeolojik Sit alanında kalmaktadır"
Seyitgazi/ Üçsaray		85	"Tamamı I. (Bir) Derece Arkeolojik Sit alanında kalmaktadır"
Seyitgazi/ Üçsaray		86	"Tamamı I. (Bir) Derece Arkeolojik Sit alanında kalmaktadır"

Seyitgazi/ Üçsaray	87	"Tamamı I. (Bir) Derece Arkeolojik Sit alanıdır"
Seyitgazi/ Üçsaray	88	"Tamamı I. (Bir) Derece Arkeolojik Sit alanıdır"
Seyitgazi/ Üçsaray	89	"Tamamı I. (Bir) Derece Arkeolojik Sit alanıdır"
Seyitgazi/ Üçsaray	90	"Tamamı I. (Bir) Derece Arkeolojik Sit alanıdır"
Seyitgazi/ Üçsaray	91	"Tamamı I. (Bir) Derece Arkeolojik Sit alanıdır"
Seyitgazi/ Üçsaray	92	"Tamamı I. (Bir) Derece Arkeolojik Sit alanıdır"
Seyitgazi/ Üçsaray	93	"Tamamı I. (Bir) Derece Arkeolojik Sit alanıdır"
Seyitgazi/ Üçsaray	94	"Tamamı I. (Bir) Derece Arkeolojik Sit alanıdır"
Seyitgazi/ Üçsaray	95	"Tamamı I. (Bir) Derece Arkeolojik Sit alanıdır"
Seyitgazi/ Üçsaray	96	"Tamamı I. (Bir) Derece Arkeolojik Sit alanıdır"
Seyitgazi/ Üçsaray	97	"Tamamı I. (Bir) Derece Arkeolojik Sit alanıdır"
Seyitgazi/ Üçsaray	98	"Tamamı I. (Bir) Derece Arkeolojik Sit alanıdır"
Seyitgazi/ Üçsaray	99	"Tamamı I. (Bir) Derece Arkeolojik Sit alanıdır"
Seyitgazi/ Üçsaray	100	"Tamamı I. (Bir) Derece Arkeolojik Sit alanıdır"
Seyitgazi/ Üçsaray	101	"Tamamı I. (Bir) Derece Arkeolojik Sit alanıdır"
Seyitgazi/ Üçsaray	TH	"Bir Bölümü I. (Bir) Derece Arkeolojik Sit alanıdır"
Seyitgazi/ Üçsaray	TH	"Bir Bölümü I. (Bir) Derece Arkeolojik Sit alanıdır"
Seyitgazi/ Üçsaray	TH	"Bir Bölümü I. (Bir) Derece Arkeolojik Sit alanıdır"
Seyitgazi/ Üçsaray	15	"Bir Bölümü I. (Bir) Derece Arkeolojik Sit alanıdır"
Seyitgazi/ Üçsaray	17	"Bir Bölümü I. (Bir) Derece Arkeolojik Sit alanıdır"
Seyitgazi/ Üçsaray	19	"Bir Bölümü I. (Bir) Derece Arkeolojik Sit alanıdır"

Seyitgazi/ Üçsaray		20	"Bir Bölümü I. (Bir) Derece Arkeolojik Sit alanında kalmaktadır"
Seyitgazi/ Üçsaray		21	"Bir Bölümü I. (Bir) Derece Arkeolojik Sit alanında kalmaktadır"
Seyitgazi/ Üçsaray		22	"Bir Bölümü I. (Bir) Derece Arkeolojik Sit alanında kalmaktadır"
Seyitgazi/ Üçsaray		23	"Bir Bölümü I. (Bir) Derece Arkeolojik Sit alanında kalmaktadır"
Seyitgazi/ Üçsaray		24	"Bir Bölümü I. (Bir) Derece Arkeolojik Sit alanında kalmaktadır"
Seyitgazi/ Üçsaray		25	"Bir Bölümü I. (Bir) Derece Arkeolojik Sit alanında kalmaktadır"
Seyitgazi/ Üçsaray		27	"Bir Bölümü I. (Bir) Derece Arkeolojik Sit alanında kalmaktadır"
Seyitgazi/ Üçsaray		29	"Bir Bölümü I. (Bir) Derece Arkeolojik Sit alanında kalmaktadır"
Seyitgazi/ Üçsaray		36	"Bir Bölümü I. (Bir) Derece Arkeolojik Sit alanında kalmaktadır"
Seyitgazi/ Üçsaray		37	"Bir Bölümü I. (Bir) Derece Arkeolojik Sit alanında kalmaktadır"
Seyitgazi/ Üçsaray		53	"Bir Bölümü I. (Bir) Derece Arkeolojik Sit alanında kalmaktadır"
Seyitgazi/ Üçsaray		66	"Bir Bölümü I. (Bir) Derece Arkeolojik Sit alanında kalmaktadır"
Seyitgazi/ Üçsaray		67	"Bir Bölümü I. (Bir) Derece Arkeolojik Sit alanında kalmaktadır"
Seyitgazi/ Üçsaray		69	"Bir Bölümü I. (Bir) Derece Arkeolojik Sit alanında kalmaktadır"
Seyitgazi/ Üçsaray		81	"Bir Bölümü I. (Bir) Derece Arkeolojik Sit alanında kalmaktadır"