

T.C.
KÜLTÜR VE TURİZM BAKANLIĞI
ESKİŞEHİR KÜLTÜR VARLIKLARINI KORUMA BÖLGE KURULU

KARAR

Toplantı Tarih ve no: 17.08.2016 - 201
Karar Tarih ve no : 17.08.2016 - 4308

Toplantı Yeri
ESKİŞEHİR

Bilecik İli, Yenipazar İlçesi, Yukarıçaylı Köyü'nde Yukarıçaylı Göleti Projesine ilişkin yapılan arazi çalışmaları kapsamında tespit edilen Yukarıçaylı Nekropolü'nün tesciline esas hazırlanan bilgi ve belgelerin değerlendirilmesi konusuna ilişkin Bilecik Valiliğinin (İl Kültür ve Turizm Müdürlüğü) 12.07.2016 tarih, 85836379.164-1441 sayılı yazısı ve ekleri, ilgili kurum görüşlerinin iletildiği yazılar, Bilecik Valiliğinin (Kadastro Müdürlüğü) 18.05.2016 tarih, 47577019-190.99/E.1170139 sayılı yazısı, Osmangazi Elektrik Dağıtım A.Ş.'nin (Bilecik İl Müdürlüğü Planlama, Yatırım ve Tesis Başmühendisliği) 21.06.2016 tarih, 9263 sayılı yazısı, 03.08.2016 tarih, 7024 sayılı dosya inceleme raporu okundu, koordinatlı sit sınırı paftası, sit sınırlarının aktarıldığı kadastral pafta ve parsel listesi, tescil fişi, fotoğrafları ve dosyası incelendi, yapılan görüşmeler sonucunda;

Bilecik İli, Yenipazar İlçesi, Yukarıçaylı Köyü'nde tespit edilen ve 2863 sayılı Kanun'un 6. Maddesi kapsamında korunması gerekli kültür varlıklarından olan alanın "Yukarıçaylı Nekropolü" adıyla I.(Bir) Derece Arkeolojik Sit alanı olarak tesciline, hazırlanan tescil fişi, koordinatlı sit sınırı paftası ve sit sınırlarının aktarıldığı kadastral paftanın uygun olduğuna; söz konusu alanda Kültür Varlıklarını Koruma Yüksek Kurulu'nun Arkeolojik Sitler, Koruma ve Kullanma Koşulları'na ilişkin yürürlükteki İlke Kararı'nın ilgili hükümlerinin geçerli olduğuna ve bu hükümlerin geçiş dönemi koruma esasları ve kullanma koşulları olarak belirlenmesine, tespit edilen kaçak kazı çukurları konusunda 22.04.2016 tarih ve 4108 sayılı Kararımız doğrultusunda işlemlerin yapılmasına, alanda gerekli güvenlik önlemlerinin artırılmasına ve Kurulumuzdan izinsiz herhangi bir fiziki ve inşai müdahalede bulunulmamasına karar verildi.

**BİLECİK İLİ, YENİPAZAR İLÇESİ, YUKARIÇAYLI KÖYÜ
YUKARIÇAYLI NEKROPOLÜ**

..... I. (BİR) DERECE ARKEOLOJİK SİT SINIRI

İL:BİLECİK

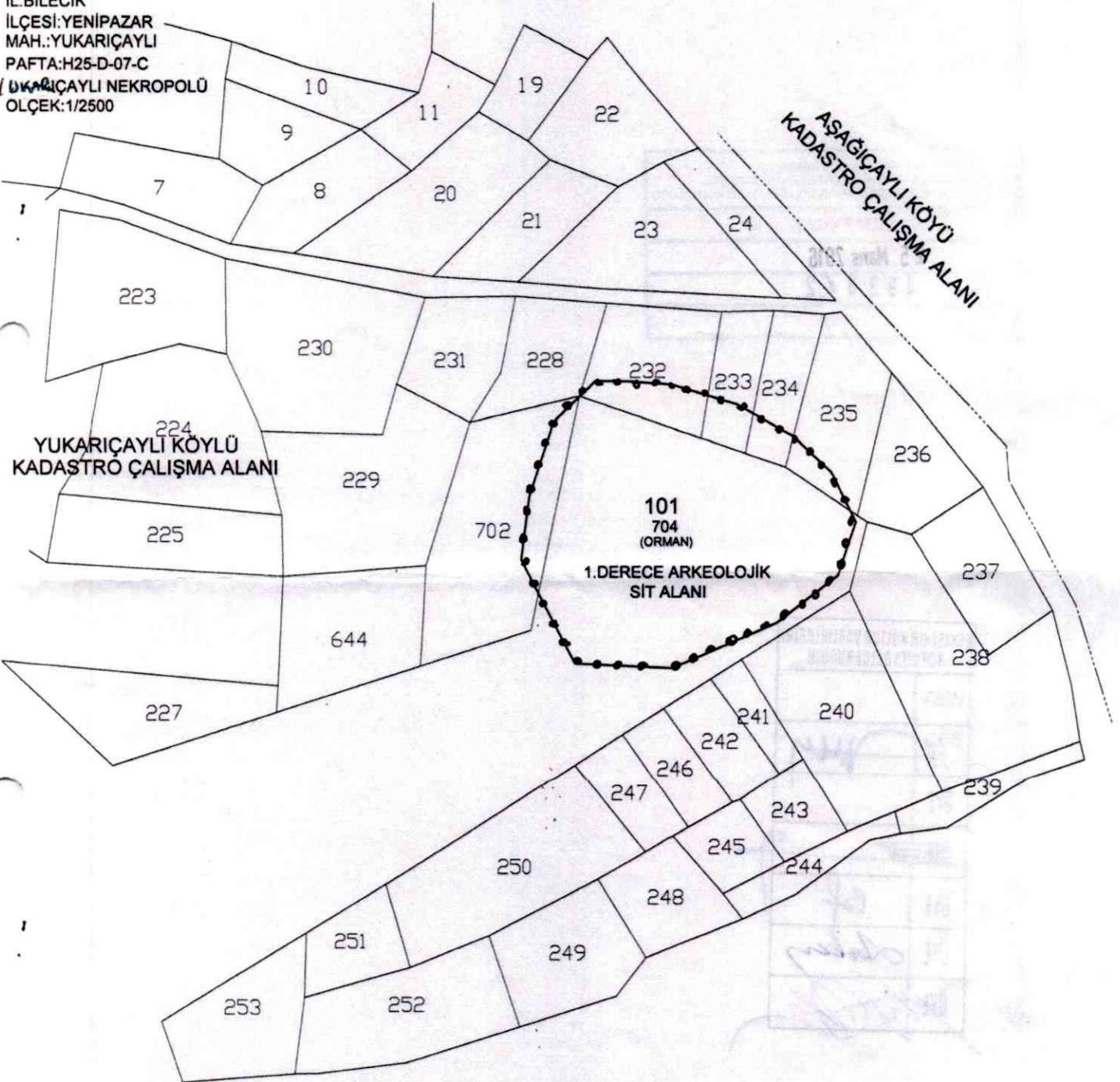
İLÇESİ:YENİPAZAR

MAH.:YUKARIÇAYLI

PAFTA:H25-D-07-C

YUKARIÇAYLI NEKROPOLÜ

OLÇEK:1/2500



ESKİŞEHİR KÜLTÜR VARLIKLARINI KORUMA BÖLGE KURULU'NUN
17.08.2016 TARİH VE 4308 SAYILI KARARI
EKİDİR.

ASLI GIBİDİR

Onur YILDIRIM
BÖLGE KURULU MÜDÜR V.



Hafize İLGEZD.

Tekniker

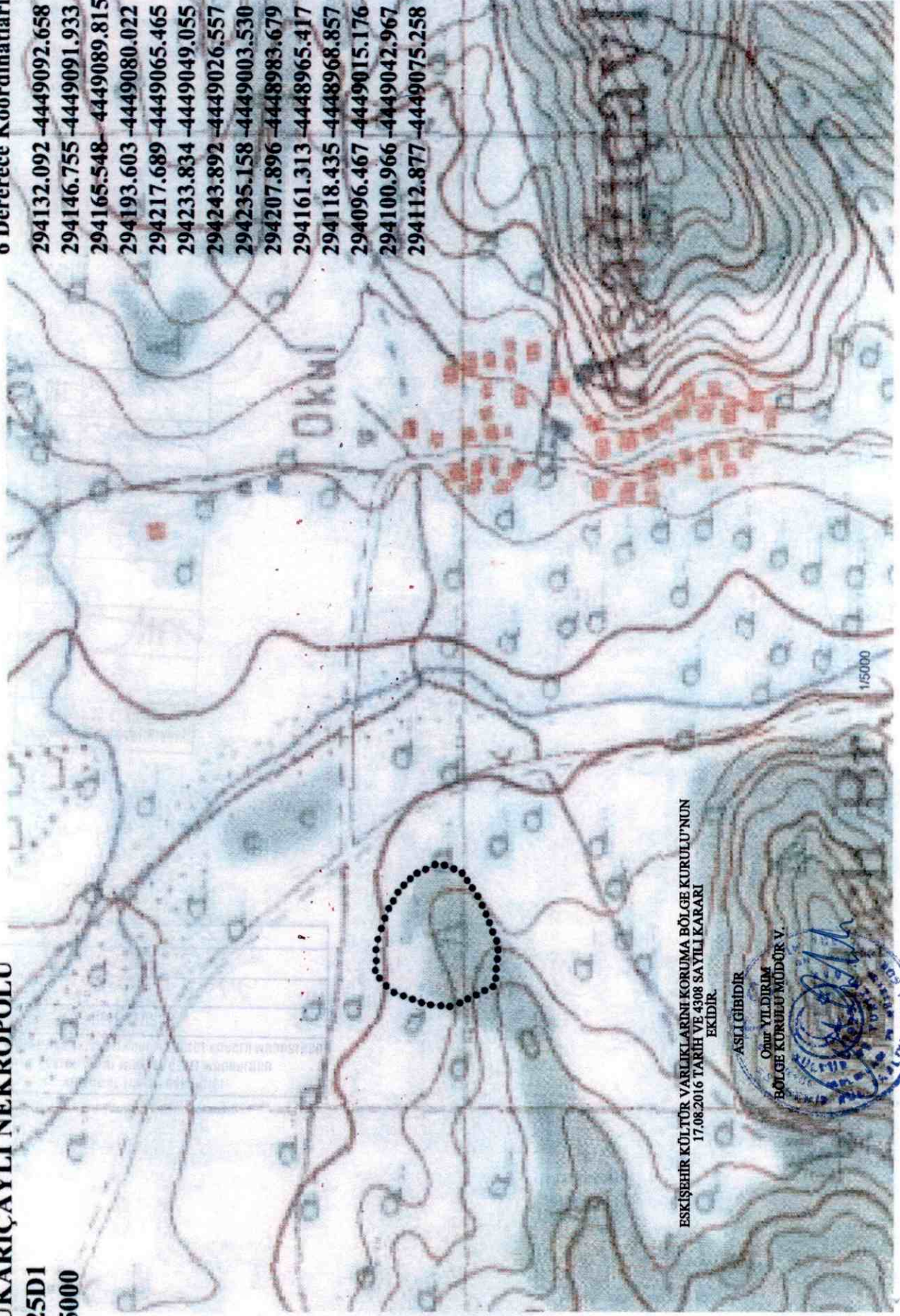
**BİLECİK-YENİPAZAR
YUKARIÇAYLI KÖYÜ
YUKARIÇAYLI NEKROPOLÜ**

**H25D1
1/5000**

YUKARIÇAYLI NEKROPOLÜ

6 Derece Koordinatları

294132.092 -4449092.658
294146.755 -4449091.933
294165.548 -4449089.815
294193.603 -4449080.022
294217.689 -4449065.465
294233.834 -4449049.055
294243.892 -4449026.557
294235.158 -4449003.530
294207.896 -4448983.679
294161.313 -4448965.417
294118.435 -4448968.857
294096.467 -4449015.176
294100.966 -4449042.967
294112.877 -4449075.258



ESKİŞEHİR KÜLTÜR VARLIKLARINI KORUMA BÖLGE KURULU'NUN
17.08.2016 TARİHİ VE 4308 SAYILI KARARI
EKİDİR.

ASLI GIBİDİR

Ömer YILDIRIM
BÖLGE KURULU MÜDÜRÜ V.



••••• 'DERECE ARKEOLOJİK SİT ALANI

AVRUPA KONSEYİ	KÜLTÜREL VARLIKLARI KORUMA ENVANTERİ		ENVANTER NO:
TÜRKİYE	ESKİŞEHİR KÜLTÜR VARLIKLARINI KORUMA KURULU		SİT HARİTA NO:
İLİ: BİLECİK	İLÇESİ: YENİPAZAR	MAHALLE KÖY VEYA MEVKİİ: YUKARIÇAYLI KÖYÜ	KADASTRO PAFTA: ADA: PARSEL:

ADI: YUKARIÇAYLI NEKROPOLÜ

GENEL TANIM: İlimiz Yenipazar İlçesi, Aşağıçaylı Köyü'nün 410 metre güneyinde, yamaç kısmında Nekropol alanı içinde Roma Dönemi'ne tarihlenen, Taş Sandık Mezar tipinde, blok taş örgülü, tonozlu, kuzeyinde dromosu bulunan mezar yapısı ile önceden açılmış, muhtelif ölçülerde kaçak kazı çukurları tespit edilmiştir. Sağlam olan dromuslu mezar yapısının tonozlu üst örtüsü günümüze kısmen gelmiştir.

ŞİMDİKİ TEHLİKELER: Kaçak kazılar

ŞİMDİKİ DURUM:

SİT POTANSİYELİ: I. DERECE ARKEOLOJİK SİT ALANI

KORUMA DERECEŚİ:

HAZIRLAYANLAR: 29.06.2016

Arkeolog: Tuba KONUK

Müze Araştırmacısı: Erdal MEAN

ŞİMDİKİ KORUMA:

ÖNERİLEN KORUMA: Güvenlik güçleri tarafından rutin olarak kontrol edilmelidir.

KONTROL EDEN: 29.06.2016

ESKİŞEHİR KÜLTÜR VARLIKLARINI KORUMA BÖLGE KURULU'NUN
17.08.2016 TARİH VE 4308 SAYILI KARARI
EKİDİR.

Harun KÜÇÜKAYDIN
Müze Müdürü

YAYIN DİZİSİ:

ASLI GİBİDİR

Onur YILDIRIM
BÖLGE KURULU MÜDÜR V.

KURUL KARARLARI:

GÖZLENENLER:

REVİZYON:

HARİTALAR VE FOTOĞRAFLAR:

BİLECİK-YENİPAZAR
YUKARIÇAYLI KÖYÜ
YUKARIÇAYLI NEKROPOLÜ
H25D1
1/5000

YUKARIÇAYLI NEKROPOLÜ

6 Dereceyi Koordinatları
294132.092 -4449092.058
294136.797 -4449091.911
294135.046 -4449091.816
294131.605 -4449090.822
294217.889 -4449066.466
294233.834 -4449049.055
294243.892 -4449026.557
294256.150 -4449011.536
294297.890 -4448993.479
294161.313 -4448966.417
294118.434 -4448966.857
294096.467 -4449015.176
294106.966 -4449042.967
294113.877 -4449074.258



BİLECİK İLİ, YENİPAZAR İLÇESİ, YUKARIÇAYLI KÖYÜ YUKARIÇAYLI NEKROPOLÜ I.(BİR) DERECE ARKEOLOJİK SİT ALANINDA KALAN PARSELLERİN LİSTESİ			
İLÇE/KÖY	ADA	PARSEL	BEYANLAR HANESİNE YAZILACAK ŞERH
			"Bir Bölümü I.(Bir) Derece Arkeolojik Sit alanında kalmaktadır"
Bilecik, Yenipazar İlçesi/Yukarıçaylı Köyü	101	232	"Bir Bölümü I.(Bir) Derece Arkeolojik Sit alanında kalmaktadır"
Bilecik, Yenipazar İlçesi/Yukarıçaylı Köyü	101	233	"Bir Bölümü I.(Bir) Derece Arkeolojik Sit alanında kalmaktadır"
Bilecik, Yenipazar İlçesi/Yukarıçaylı Köyü	101	234	"Bir Bölümü I.(Bir) Derece Arkeolojik Sit alanında kalmaktadır"
Bilecik, Yenipazar İlçesi/Yukarıçaylı Köyü	101	235	"Bir Bölümü I.(Bir) Derece Arkeolojik Sit alanında kalmaktadır"
Bilecik, Yenipazar İlçesi/Yukarıçaylı Köyü	101	702	"Bir Bölümü I.(Bir) Derece Arkeolojik Sit alanında kalmaktadır"
Bilecik, Yenipazar İlçesi/Yukarıçaylı Köyü	101	704	"Bir Bölümü I.(Bir) Derece Arkeolojik Sit alanında kalmaktadır"