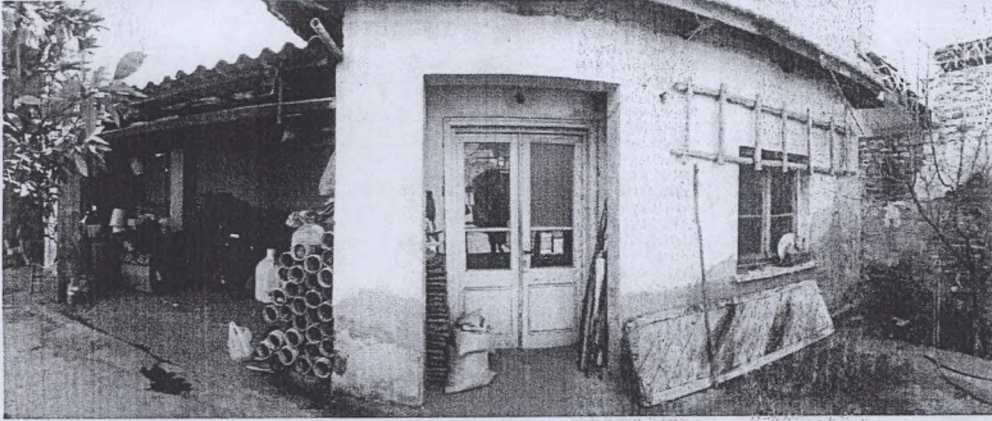
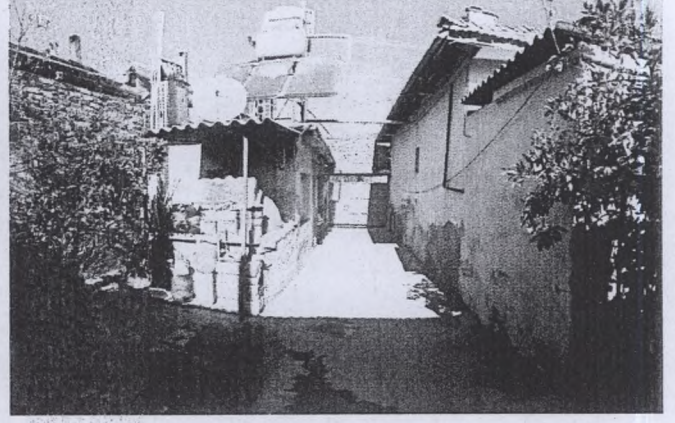
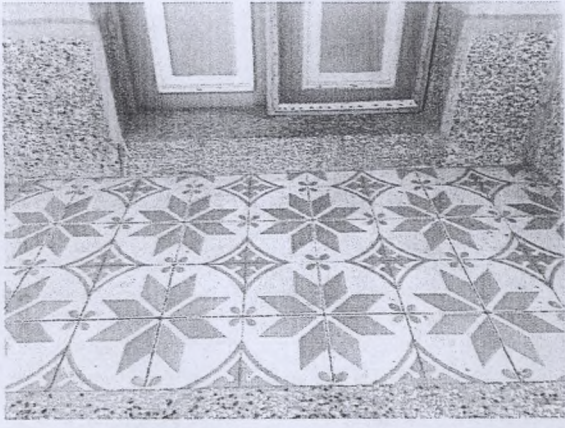
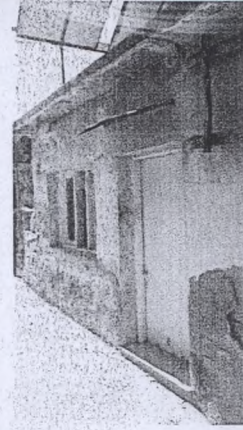
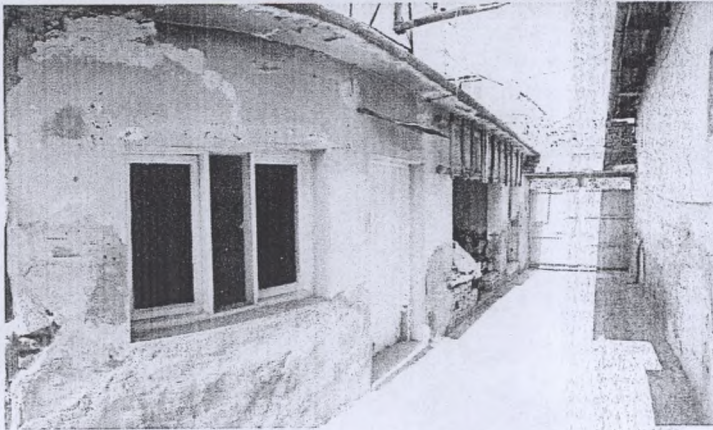


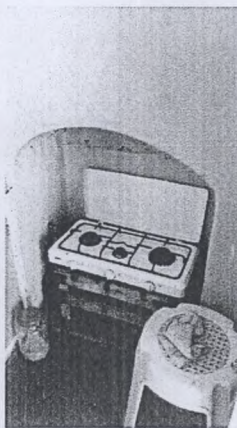
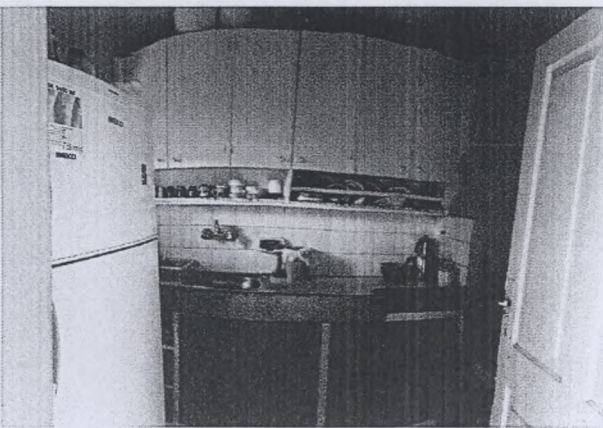
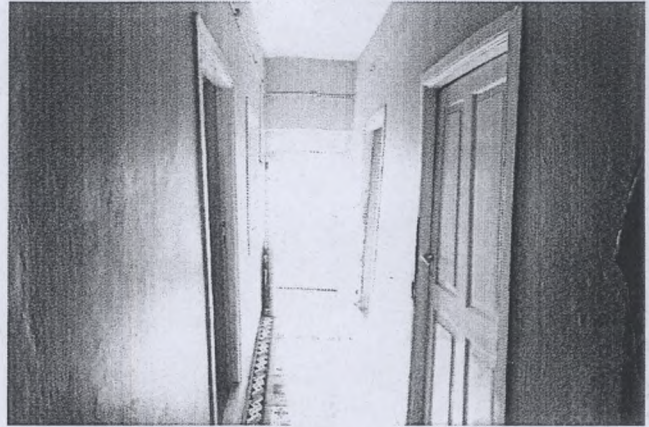
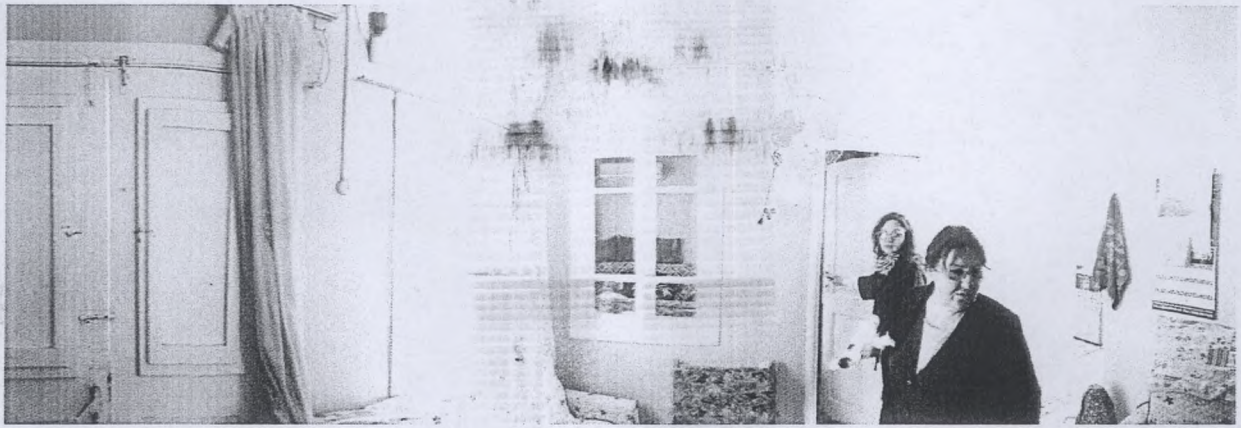
| | | | | | | | | |
|----------------------------------------------------------------------------------------------------------------------------------------------------------------------------------------------------------------------------------------------------------------------------------------------------------------------------------------------------------------------------------------------------------------------------------------------------------------------------------------------------------------------------------------------------------------------------------------------------------------------------------------------------------------------------------------------------------------------------------------------------------------------------------------------------------------------------------------------------------------------------------------------------------------------------------------------------------------------------------------------------------------------------------------------------------------------------------------------------------------------------------------------------------------------------------------------------------------------------------------------------------------------------------|---------------------------------------------------------|----------------------------------------------------------------|-----------------------------------------|------------------------|---------------------|--------------------------------|---------------------|--------------------------------|
| AVRUPA KONSEYİ | Doğal Ve Kültürel Varlıkları Koruma Envanteri D.K.C.K.E | | KÜLTÜR VARLIĞI | Envanter No: 45.00.5.0 | | | | |
| TÜRKİYE | Kültür Varlıkları ve Müzeler Genel Müdürlüğü | | Harita No: | | | | | |
| İli: MANİSA | İlçesi: AHMETLİ | Mahalle Köy: Ulucami Mh. | | KORUMA DERECESİ | 1.Grup Yapı | | | |
| SOKAK : ANAFARTALAR SOK. | | Pafta : 8 | Ada : - | | Parsel : 2059 | 2.Grup Yapı X | | |
| Adı: KONUT | Yaptıran: - | Yapan: - | Mimari Çağı: CUMHURİYET | | | | | |
| | Yapım Tarihi: - | Kitabe: - | Vakfiye:- | | | | | |
| Genel Tanım: Bir katlı iç sofalı kargir konut yapısı. | | | | | | | | |
| Koruma Durumu | A İyi B Orta C Fena | Taşıyıcı | A Dış Yapı B C | A Üst Yapı B C | A İç Yapı B C | A Süsleme Elemanları B C | A Rutubet B C | A Yok B İzi Var C Önemli |
| Vaziyet planı: | | | Fotoğraf | | | | | |
| | | | | | | | | |
| Gözlemler: Çatıda sehim, alın tahtalarında çürüme, ön cephedeki pencere doğraması plastik ile değiştirilmiş. | | | | | | | | |
| Bugünkü Sahibi: | Özel mülkiyet | Bakımından sorumlu olması gereken kuruluş: Şahıs, belediye. | | | | | | |
| Yapılan Onarımlar: Gözlenmemiştir. | | | | | | | | |
| Ayrıntılı Tanım: Doğu komşusuna bitişik, batı komşusuna ise ayrık nizamlı olan yapı yoldan cephe almaktadır ve arka ile yan cephesinde avlusu bulunmaktadır. Avluda müştemilat (öзгün durumu yarı açıkmiş) mevcuttur. Ön cephesi çekmesiz, yükseltilmiş yapının sofa ve mutfak altında kömürlük olarak yapılan küçük bir bodrumu yer almaktadır. Yapıya ön cephedeki avlu kapısı tarafından içeri çekilmiş basamaklarla ulaşılan sahanlıktan girilmektedir. Kare şeklindeki yapının plan şeması sofanın bir tarafına dizilen iki adet oda ve karşısındaki mutfaktan oluşmaktadır. Yapının tuvaleti dışarıda, avlusundadır. Kargir yapım sistemi ile inşa edilmiş yapının zemin kat duvarlarında tuğla, kullanılmıştır. Duvar yüzeyleri ve tavanlar sıvalıdır. Oda zeminleri ahşap kaplama, sofa ve koridor geometrik motifli karo mozaik kaplamadır. Tablalı dış kapı ve iç kapılar, pencere doğramaları ile yüklük ahşaptır. Yapının ön cephesinde batı kenara yaslı sahanlıkta iki kanatlı giriş kapısı ile bir sofa penceresi, sahanlığa bakan köşe penceresi ile devamında bir adet pencere daha mevcuttur. Arka cephesinde ise avluya çıkış kapısı ve her iki yanında birer pencere bulunmaktadır. Yapının dört yöne eğimli (topuz) kırma çatısı Marsilya kiremit örtüldür. | | | Teknik bilgiler: | | | | | |
| | | | Su | Elektrik | Isıtma | Kanalizasyon | | |
| | | | X | X | Soba | X | | |
| | | | Orijinal Kullanımı: Konut | | | | | |
| | | | Bugünkü Kullanımı: Konut | | | | | |
| | | | Önerilen Kullanımı: Konut | | | | | |
| | | | Hazırlayanlar: 25/12/2016 | | | | | |
| | | | Gözde ULUŞANS TÜTÜNCÜ Yük. Mimar (imza) | | | | | |
| | | | Gülçen ÇİMENLIDAĞ Mimar | | | | | |
| | | | Yeliz CAN Harita Müh. (imza) | | | | | |
| Kaynakça: | Eklr: | | Kontrol Eden: | | | | | |
| | Rapor: | X | Osman ARSLAN Müdür V. (imza) | | | | | |
| | Fotoğraf: | X | Kurul Onayı : | | | | | |
| | Rölöve Proje: | | | | | | | |
| | Restorasyon /Tadilat Projesi: | | | | | | | |
| | Hali hazır Harita: | X | | | | | | |
| | Kadastral durum: | X | | | | | | |
| | Kroki: | | Revizyon: | | | | | |
| | Kitabe: Vakfiye | | Kurul Kararları: | | | | | |



İZMİR 2 NUMARALI KÜLTÜR
VARLIKLARINI
KORUMA BÖLGE KURULU
MÜDÜRLÜĞÜ

İZMİR 2 NUMARALI KÜLTÜR
VARLIKLARINI KORUMA BÖLGE
KURULUNUN
25/11/2016 TARİH VE 7342
SAYILI KARAR EKİDİR





| | | | | | |
|----------------|---------------------------------------------------------|---------------------------------------------|-------------------------|------------------------|-------------|
| AVRUPA KONSEYİ | Doğal Ve Kültürel Varlıkları Koruma Envanteri D.K.C.K.E | | KÜLTÜR VARLIĞI | Envanter No: 45.00.5.0 | |
| TÜRKİYE | Kültür Varlıkları ve Müzeler Genel Müdürlüğü | | | Harita No: | |
| İli: MANİSA | İlçesi: AHMETLİ | Mahalle Köy: Ahmetli Mh. (Tapu) Ulucami Mh. | | KORUMA DERECESESİ | 1.Grup Yapı |
| SOKAK : | Pafta : 8 | Ada : - | Parsel : 2068 | | 2.Grup Yapı |
| Adı: KONUT | Yaptıran: - | Yapan: - | Mimari Çağı: CUMHURİYET | | |
| | Yapım Tarihi: - | Kitabe: - | Vakfiye:- | | |

Genel Tanım: İki katlı iç sofalı kargir konut yapısı.

| | | | | | | | | |
|---------------|--------|----------|------------|------------|-----------|----------------------|-----------|-----------|
| Koruma Durumu | A İyi | Taşıyıcı | A Dış Yapı | A Üst Yapı | A İç Yapı | A Süsleme Elemanları | A Rutubet | A Yok |
| | B Orta | | B | B | B | B | B | B İzi Var |
| | C Fena | | C | C | C | C | C | C Önemli |



Fotoğraf

Vaziyet planı:

Gözlemler: Çatıda şekil bozukluğu gözlenmiştir.

| | | | |
|-----------------|---------------|--------------------------------------------|------------------|
| Bugünkü Sahibi: | Özel mülkiyet | Bakımından sorumlu olması gereken kuruluş: | Şahıs, belediye. |
|-----------------|---------------|--------------------------------------------|------------------|

Yapılan Onarımlar: Gözlenmemiştir.

Ayrıntılı Tanım: Bitişik nizamlı iki katlı yapı yoldan cephe almaktadır ve arka cephesinde avlusu bulunmaktadır. Ön cephesi yoldan çekmesiz yapının zemin katına direkt olarak üst kat sahanlığının altında yer alan demir kapı ile üst katına ise batı tarafa yaslı döner merdivenle çıkılan sahanlıktan ulaşılmaktadır. Yapı kullanılmadığı için içine ve avlusuna girilememiş olup plan şeması giriş kapısı ile girilen sofaya açılan mekanlardan oluştuğu anlaşılmaktadır. Yapının arka cephesinde betonarme dikmeler üzerine çatının uzatılması ile oluşturulmuş yarı açık teras mevcuttur. Kargir yapım sistemi ile inşa edilmiş yapının duvarlarında tuğla kullanılmıştır. Duvar yüzeyleri sıvalıdır. Giriş sahanlığı zemini, sahanlığa çıkan merdiven, pencere denizlikleri ve eşikler yerinde dökme mozaiktir. Tablalı üst kat kapısı ve pencereler ahşap, alt kat kapısı ve alt kat penceresi korkulukları demirdir. Yapının ön cephesinde alt katta ortadaki merdiven açıklığının solunda alt kat giriş kapısı ve sağında bir oda penceresi; üst katta ise doğu kenara yaslı giriş sahanlığı, sahanlıkta çift kanatlı üst kat giriş kapısı ve bir sofa penceresi, sofaya bakan köşe pencere ve devamında alt kattaki pencerenin aksında bir oda penceresi bulunmaktadır. Yapının dört yöne eğimli kırma (topuz) çatısı Marsilya kiremit örtülü ve geniş saçaklıdır.

| | | | | |
|------------------|----|----------|--------|--------------|
| Teknik bilgiler: | Su | Elektrik | Isıtma | Kanalizasyon |
| | X | X | Soba | X |

Orijinal Kullanımı: Konut

Bugünkü Kullanımı: Konut

Önerilen Kullanımı: Konut

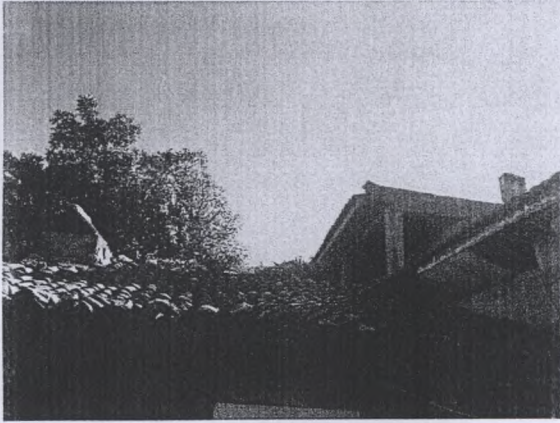
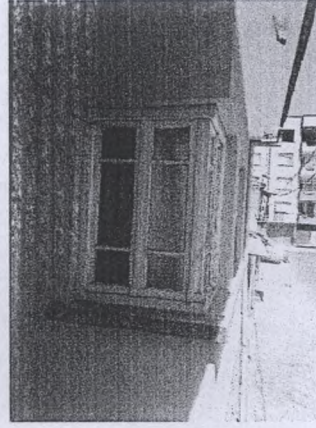
Hazırlayanlar: 25/11/2016

Gözde ULUŞANS TÜTÜNCÜ Yük. Mimar (imza)

Gülçen ÇİMENLİDAĞ Mimar

Yeliz CAN Harita Müh. (imza)

| | | | |
|-----------|-------------------------------|---------------|------------------------------------|
| Kaynakça: | Ekler: | Kontrol Eden: | Osman ARSLAN Müdür V. (imza) |
| | Rapor: | X | Kurul Onayı : |
| | Fotoğraf: | X | |
| | Rölöve Proje: | | |
| | Restorasyon /Tadilat Projesi: | | |
| | Halihazır Harita: | X | |
| | Kadastral durum: | X | |
| | Kroki: | | Revizyon: |
| | Kitabe: Vakfiye | | Kurul Kararları: |



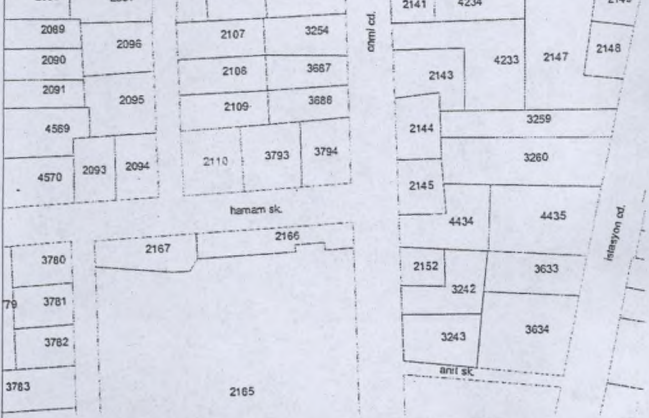
İZMİR 2 NUMARALI KÜLTÜR VARLIKLARINI
KORUMA BÖLGE KURULU MÜDÜRLÜĞÜ

İZMİR 2 NUMARALI KÜLTÜR VARLIKLARINI
KORUMA BÖLGE KURULUNUN
25/11/2016 TARİH VE 7342 SAYILI KARAR
EKİDİR



| | | | | | | | | |
|--------------------------------------------------------------|---------------------------------------------------------|---------------------------------------------|-------------------------|------------------------|---------------------|--------------------------------|---------------------|--------------------------------|
| AVRUPA KONSEYİ | Doğal Ve Kültürel Varlıkları Koruma Envanteri D.K.C.K.E | | KÜLTÜR VARLIĞI | Envanter No: 45.00.5.0 | | | | |
| TÜRKİYE | Kültür Varlıkları ve Müzeler Genel Müdürlüğü | | | Harita No: | | | | |
| İli: MANİSA | İlçesi: AHMETLİ | Mahalle Köy: Ahmetli Mh. (Tapu) Ulucami Mh. | | KORUMA DERECESESİ | 1.Grup Yapı | | | |
| SOKAK : HAMAM ÇIKMAZI SOK. | | Pafta : 8 | Ada : - | | Parsel : 2110 | 2.Grup Yapı X | | |
| Adı: KONUT | Yaptıran: Halil GÜNGÖR | Yapan: - | Mimari Çağı: CUMHURİYET | | | | | |
| Yapım Tarihi: 1964 | | Kitabe: - | Vakfiye:- | | | | | |
| Genel Tanım: İki katlı karma sistemde yapılmış konut yapısı. | | | | | | | | |
| Koruma Durumu | A İyi B Orta C Fena | Taşıyıcı | A Dış Yapı B C | A Üst Yapı B C | A İç Yapı B C | A Süsleme Elemanları B C | A Rutubet B C | A Yok B İzi Var C Önemli |

Vaziyet planı:



Fotoğraf

Gözlemler: Çatı saçaklarında bozulmalar mevcuttur, ayrıca yapının arka cephesine bitişik oluklu levha örtüşü sundurma ve avlusuna üst kata çıkan merdiven eklenmiş, avludan yapıya giriş kapısı etrafı seramikle kaplanmış ve çelik kapı haline getirilmiştir. Yapının zemin katındaki mutfak yenilenmiştir. Ahşap avlu kapısı demirle, alt kat pencereleri ise plastik doğrama ile değiştirilmiştir.

| | | | |
|-----------------|---------------|--------------------------------------------|------------------|
| Bugünkü Sahibi: | Özel mülkiyet | Bakımından sorumlu olması gereken kuruluş: | Şahıs, belediye. |
|-----------------|---------------|--------------------------------------------|------------------|

Yapılan Onarımlar: Boya yenilemesi

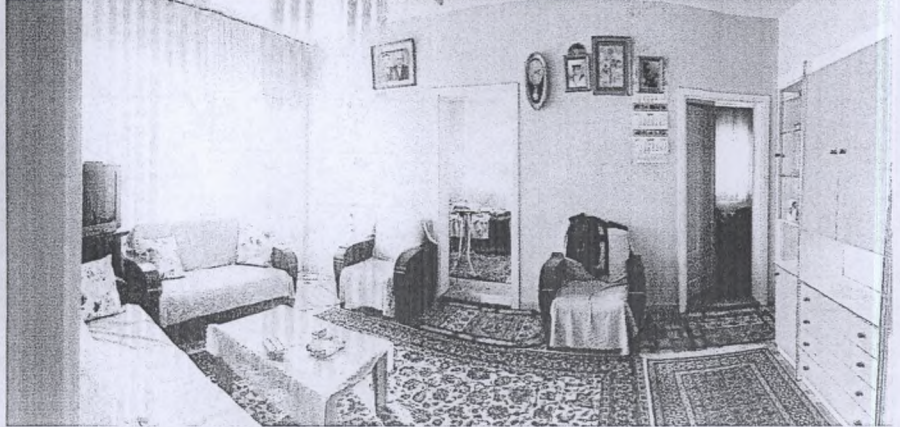
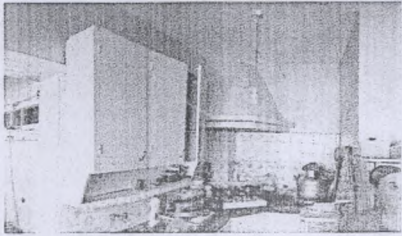
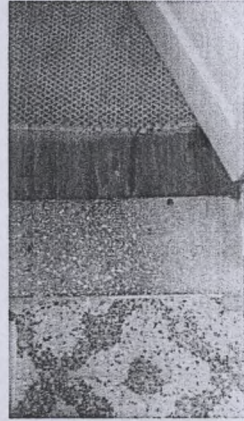
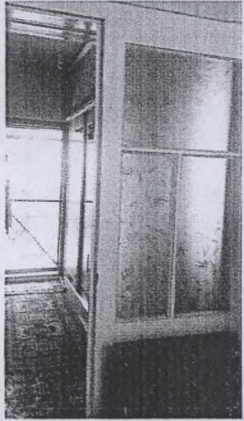
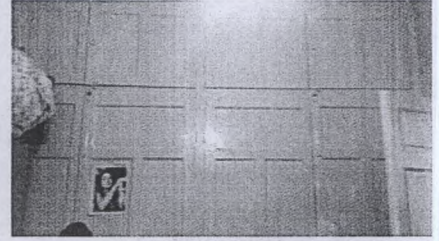
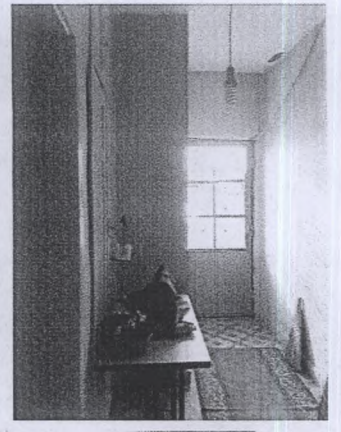
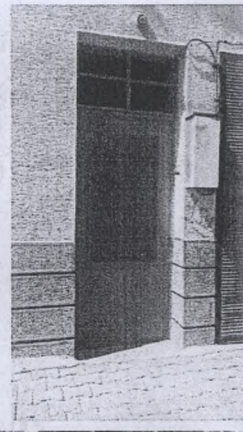
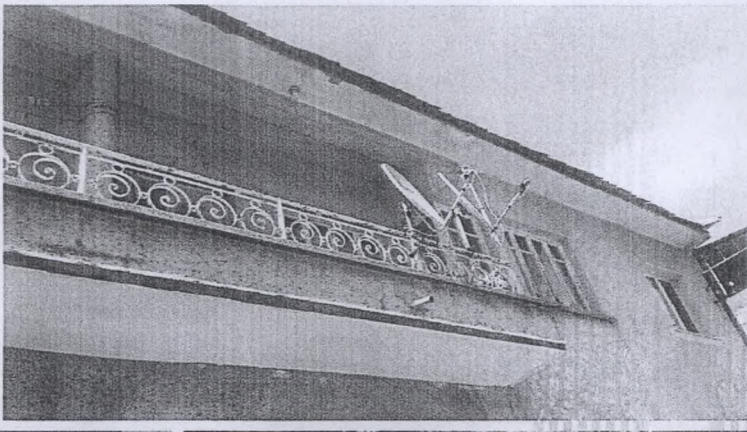
Ayrıntılı Tanım: Kuzey komşusu ile ayrılmış, doğu komşusu ile bitişik nizamlı olan köşe konumlu yapı kesişen iki yoldan da cephe almaktadır ve arkasında avlusu bulunmaktadır. Avluda ocak ve kiler olarak kullanılan müştemilat yer almaktadır. Bodrum katlı, dikdörtgen şekilli yapının zemin katına avludan geçilerek ulaşılan arka cephedeki giriş kapısından, üst katına ise çekmesiz ön (güney) cephesindeki giriş koridorundan çıkılan merdivenle ulaşılmaktadır. Yapının kısmi bodrumuna ise avludan merdivenle inilerek girilmektedir. Benzer şemalara sahip olan alt ve üst kat planları salon haline gelmiş iç sofanın etrafındaki mekanlar ve sofaya açılan koridora ulaşılan diğer mekanlar olarak modern anlayışla kurgulanmıştır. Zemin katta salon (sofa), 3 oda, mutfak, mutfaktan ulaşılan banyo ve avludan ulaşılan tuvalet; üst katta ise salon (sofa), 4 oda, açık çıkma (balkon), mutfak ve mutfaktan ulaşılan banyo, tuvalet yer almaktadır. Üst kattaki odalardan biri kapalı çıkma yapılarak genişletilmiştir. Duvarları kargir, döşemeleri ise betonarme yapım sistemi ile inşa edilmiş yapının duvarlarında tuğla kullanılmıştır. Duvar yüzeyleri ve tavanları sıvalıdır. Alt ve üst kat odalarının zeminleri ahşap, diğer mekanların zeminleri ise beton kaplamadır. Yüklükler, tablalı iç kapılar ve özgün pencereler ahşaptır. Yapının cephesindeki üst kata giden kapısı, balkon korkulukları ve alt kat pencerelerinin kepenkleri demirdir.

Kaynakça:

| | |
|-------------------------------|---|
| Eklere: | |
| Rapor: | X |
| Fotoğraf: | X |
| Rölöve Proje: | |
| Restorasyon /Tadilat Projesi: | |
| Halihazır Harita: | X |
| Kadastral durum: | X |
| Kroki: | |
| Kitabe: | |
| Vakfiye: | |

| | | | | |
|-----------------------------------------|---------------------------------------------------------------------------------------------------------------------------------------------------------------------------------------------|----------|--------|--------------|
| Teknik bilgiler: | Su | Elektrik | Isıtma | Kanalizasyon |
| | X | X | Soba | X |
| Orijinal Kullanımı: | Konut | | | |
| Bugünkü Kullanımı: | Konut | | | |
| Önerilen Kullanımı: | Konut | | | |
| Hazırlayanlar: | 25/11/2016 | | | |
| Gözde ULUŞANS TÜTÜNCÜ Yük. Mimar (imza) | | | | |
| Gülçen ÇİMENLIDAĞ Mimar | | | | |
| Yeliz CAN Harita Müh. (imza) | | | | |
| Kontrol Eden: | Osman ARSLAN Müdür V. (imza) | | | |
| Kurul Onayı | İZMİR 2 NUMARALI KÜLTÜR VARLIKLARINI KORUMA BÖLGE KURULU MÜDÜRLÜĞÜ İZMİR 2 NUMARALI KÜLTÜR VARLIKLARINI KORUMA BÖLGE KURULUNUN 25/11/2016 TARİH VE 7342 SAYILI KARAR EKİDİR | | | |
| Revizyon: | | | | |
| Kurul Kararları: | | | | |





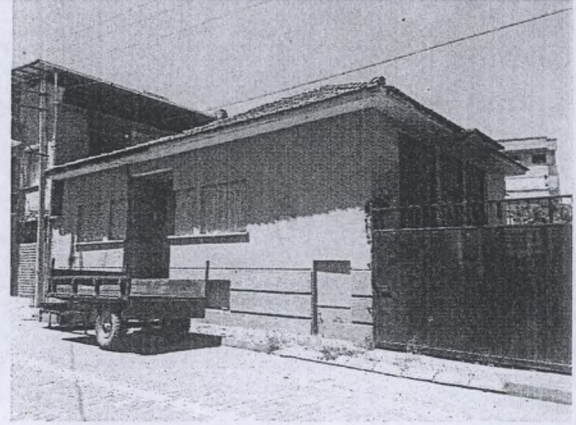
Yol cephelerinde açıklıklar alt ve üst katta çoğunlukla aksiyeldir, köşeye konumlandırılmış ve üst kat batı cephesinde kapalı çıkma olarak devam eden açık çıkma güney cephenin hemen hemen yarısını kaplamaktadır, ayrıca ortasında dairesel bir kolon mevcuttur. Batı cephesinde aynı aksta iki bodrum, iki zemin kat ve iki üst kat penceresi yer alırken güney cephesinde alt katta üç pencere, giriş kapısı ve yanında kepenkli depo girişi, üst katta balkon cephesinde iki kapı ve iki pencere, devamında iki pencere bulunmaktadır. Yapının kırma çatısı Marsilya kiremit örtülüdür ve geniş saçaklıdır.

| | | | | | |
|-----------------------|---------------------------------------------------------|--------------------------------------------|-------------------|-------------------------|---------------|
| AVRUPA KONSEYİ | Doğal Ve Kültürel Varlıkları Koruma Envanteri D.K.C.K.E | | KÜLTÜR VARLIĞI | Envanter No: 45.00.5.0 | |
| TÜRKİYE | Kültür Varlıkları ve Müzeler Genel Müdürlüğü | | | Harita No: | |
| İli: MANİSA | İlçesi: AHMETLİ | Mahalle Köy: Ahmetli Mh. (Tapu Ulucami Mh. | | KORUMA DERECESİ | 1.Grup Yapı |
| SOKAK : İSTASYON CAD. | | Pafta : 9 | Ada : - | | Parsel : 2132 |
| Adı: KONUT | Yaptıran: - | Yapan: - | | Mimari Çağı: CUMHURİYET | |
| | Yapım Tarihi: - | Kitabe: - | | Vakfiye:- | |

Genel Tanım: Bir katlı, iç ve dış sofalı kargir konut yapısı.

| | | | | | | | | |
|---------------|--------|----------|------------|------------|-----------|----------------------|-----------|-----------|
| Koruma Durumu | A İyi | Taşıyıcı | A Dış Yapı | A Üst Yapı | A İç Yapı | A Süsleme Elemanları | A Rutubet | A Yok |
| | B Orta | | B | B | B | B | B | B İzi Var |
| | C Fena | | C | C | C | C | C | C Önemli |

Vaziyet planı:



Fotoğraf

Gözlemler: Çatı saçaklarında nem izleri gözlenmiştir.

| | | | |
|-----------------|---------------|--------------------------------------------|------------------|
| Bugünkü Sahibi: | Özel mülkiyet | Bakımından sorumlu olması gereken kuruluş: | Şahıs, belediye. |
|-----------------|---------------|--------------------------------------------|------------------|

Yapılan Onarımlar: Gözlenmemiştir.

Ayrıntılı Tanım: Güney komşusu ile bitişik, kuzey komşusu ile ayrılmış nizamlı olan yapı sokağa cephe vermektedir ve arka ve yan cephesinde avlusu bulunmaktadır. Ön cephesi çekmesiz, yükseltilmiş bodrum katlı yapının zemin katına cephenin güney yönüne doğru ortasındaki içeri çekilmiş basamaklarla çıkılan sahanlıktan, bodrum katına ise direkt olarak kuzey kenardaki kapı ile ulaşılmaktadır. Kullanılmadığı için içine ve avlusuna girilemeyen dikdörtgen şekilli yapının plan şemasının ortadaki sofanın her iki yanında dizilen mekanlardan ve yan cephesindeki avludan ulaşılan cephesi kapatılmış terastan oluştuğu anlaşılmaktadır. Kargir yapım sistemi ile inşa edilmiş yapının duvarlarında tuğla kullanılmıştır. Duvar yüzeyleri sıvalıdır. Giriş basamakları, pencere denizlikleri dökme mozaik, giriş kapısı, bodrum kapısı, pencere kepenkleri, yan cephedeki terasın doğraması demirdir. Yapının ön cephesinde yer alan giriş sahanlığının her iki yanında birer köşe penceresi ve devamında birer pencere daha bulunmaktadır. Bu pencerelerin altında iki adet bodrum penceresi mevcuttur. Giriş kapısı camlı olup camlı kısmın önündeki parmaklıklar motiflidir. Yapının dört yöne eğimli kırma çatısı Marsilya kiremit örtülüdür ve geniş saçaklıdır.

| | | | | |
|------------------|----|----------|--------|--------------|
| Teknik bilgiler: | Su | Elektrik | Isıtma | Kanalizasyon |
| | X | X | Soba | X |

Orijinal Kullanımı: Konut

Bugünkü Kullanımı: Konut

Önerilen Kullanımı: Konut

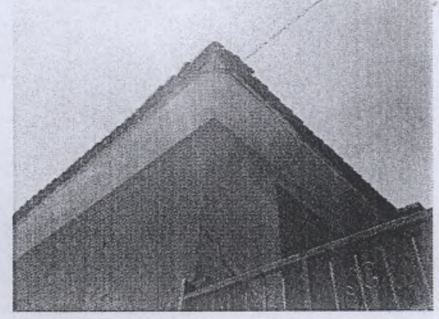
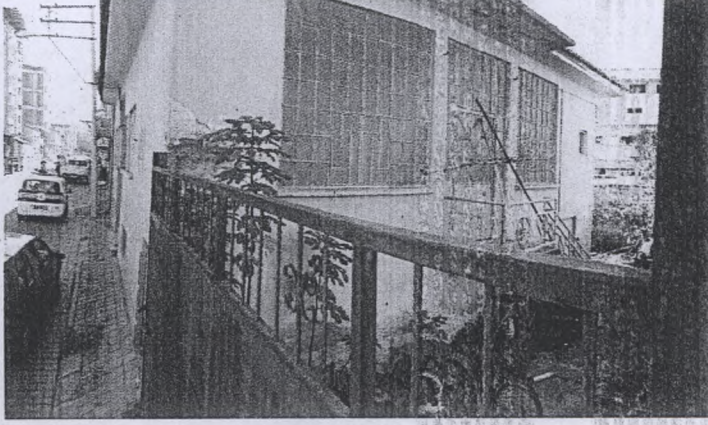
Hazırlayanlar: 25/11/2016

Gözde ULUŞANS TÜTÜNCÜ Yük. Mimar (imza)

Gülçen ÇİMENLİDAĞ Mimar

Yeliz CAN Harita Müh. (imza)

| | | | |
|-----------|-------------------------------|---------------|------------------------------------|
| Kaynakça: | Eklere: | Kontrol Eden: | Osman ARSLAN Müdür V. (imza) |
| | Rapor: | X | Kurul Onayı : |
| | Fotoğraf: | X | |
| | Rölöve Proje: | | |
| | Restorasyon /Tadilat Projesi: | | |
| | Halihazır Harita: | X | |
| | Kadastral durum: | X | |
| | Kroki: | | Revizyon: |
| | Kitabe: Vakfiye | | Kurul Kararları: |



İZMİR 2 NUMARALI KÜLTÜR VARLIKLARINI
KORUMA BÖLGE KURULU MÜDÜRLÜĞÜ

İZMİR 2 NUMARALI KÜLTÜR VARLIKLARINI
KORUMA BÖLGE KURULUNUN
25/11/2016 TARİH VE 7342 SAYILI KARAR EKİDİR



| | | | | | | |
|----------------------------------------------------------------------------------------------------------------------------------------------------------------------------------------------------------------------------------------------------------------------------------------------------------------------------------------------------------------------------------------------------------------------------------------------------------------------------------------------------------------------------------------------------------------------------------------------------------------------------------------------------------------------------------------------------------------------------------------------------------------------------------------------------------------------------------------------------------------------------------------------------------------------------------------------------------------------------------------------------------------------------------------------------------------------------------------------------------------------------|---------------------------------------------------------|----------------------------------------------------------------|-----------------------------------------|--------------------------------|--------------------------------|--------------|
| AVRUPA KONSEYİ | Doğal Ve Kültürel Varlıkları Koruma Envanteri D.K.C.K.E | | KÜLTÜR VARLIĞI | Envanter No: 45.00.5.0 | | |
| TÜRKİYE | Kültür Varlıkları ve Müzeler Genel Müdürlüğü | | | Harita No: | | |
| İli: MANİSA | İlçesi: AHMETLİ | Mahalle Köy: Ahmetli Mh. (Tapu) Ulucami Mh. | | 1.Grup Yapı | | |
| SOKAK : İSTASYON CAD. | | Pafta : 9 | Ada : - | Parsel : 2148 | KORUMA DERECESESİ | |
| Adı: KONUT | | Yaptıran: - | Yapan: - | Mimarî Çağr: CUMHURİYET | | |
| | | Yapım Tarihi: - | Kitabe: - | Vakfiye:- | | |
| Genel Tanım: Bir katlı kargir konut yapısı. | | | | | | |
| Koruma Durumu | A İyi B Orta C Fena | Taşıyıcı | A Dış Yapı B C | A Üst Yapı B C | A İç Yapı B C | |
| | | | | A Süsleme Elemanları B C | A Rutubet B C | |
| | | | | | A Yok B İzi Var C Önemli | |
| Vaziyet planı: | | | Fotoğraf | | | |
| | | | | | | |
| Gözlemler: | | | | | | |
| Bugünkü Sahibi: | Özel mülkiyet | Bakımından sorumlu olması gereken kuruluş: Şahıs, belediye. | | | | |
| Yapılan Onarımlar: Gözlenmemiştir. | | | | | | |
| Ayrıntılı Tanım: Kuzey komşusuna bitişik, güney komşusuna ise ayrıklı nizamlı yapı yoldan cephe almaktadır ve yan cephesinde küçük bir avlusu bulunmaktadır. Ön cephesi çekmesiz yükseltilmiş bodrum katlı yapıya yan cephedeki basamaklarla çıkılan sahanlıktan, bodrum katına ise avludan aynı cephedeki kapı ile ulaşılmaktadır. Yapının içine girilememiş olup avluda arka cepheye bitişik tuvalet ve ocak yer almaktadır. Kargir yapım sistemi ile inşa edilmiş yapının duvarlarında tuğla kullanılmıştır. Duvar yüzeyleri sıvalıdır. Teras zemini çiçek motifli karo mozaik kaplama, pencere denizlikleri ve kapı eşiği dökme mozaik, pencere doğramaları ahşaptır. Yapının ön cephesinde iki adet dikmeli teras, terasa bakan köşe pencere ve devamında bir oda penceresi bulunmaktadır. Terasın iç cephesinde geniş bir pencere ve terasa çıkışı yer almaktadır. Yan cephede ise üzeri sundurmali çift kanatlı giriş kapısı ve solunda iki pencere ve bir bodrum penceresi, arka cephede ise sadece bir pencere bulunmaktadır. Yapının dört yöne eğimli kırma çatısı Marsilya kiremit örtüdür ve geniş saçaklıdır. | | | Teknik bilgiler: | | | |
| | | | Su | Elektrik | Isıtma | Kanalizasyon |
| | | | X | X | Soba | X |
| | | | Orijinal Kullanımı: Konut | | | |
| | | | Bugünkü Kullanımı: Konut | | | |
| | | | Önerilen Kullanımı: Konut | | | |
| | | | Hazırlayanlar: 25/11/2016 | | | |
| | | | Gözde ULUŞANS TÜTÜNCÜ Yük. Mimar (imza) | | | |
| | | | Gülçen ÇİMENLİDAĞ Mimar | | | |
| | | | Yeliz CAN Harita Müh. (imza) | | | |
| Kaynakça: | Eklr: | | Kontrol Eden: | | | |
| | Rapor: | X | Osman ARSLAN Müdür V. (imza) | | | |
| | Fotoğraf: | X | Kurul Onayı : | | | |
| | Rölöve Proje: | | | | | |
| | Restorasyon /Tadilat Projesi: | | | | | |
| | Hali hazır Harita: | X | | | | |
| | Kadastral durum: | X | | | | |
| | Kroki: | | Revizyon: | | | |
| | Kitabe: Vakfiye | | Kurul Kararları: | | | |