

T.C.
KÜLTÜR VE TURİZM BAKANLIĞI
ESKİŞEHİR KÜLTÜR VARLIKLARINI KORUMA BÖLGE KURULU

KARAR

Toplantı Tarih ve no: 25.11.2016 - 213
Karar Tarih ve no : 25.11.2016 - 4641

Toplantı Yeri
ESKİŞEHİR

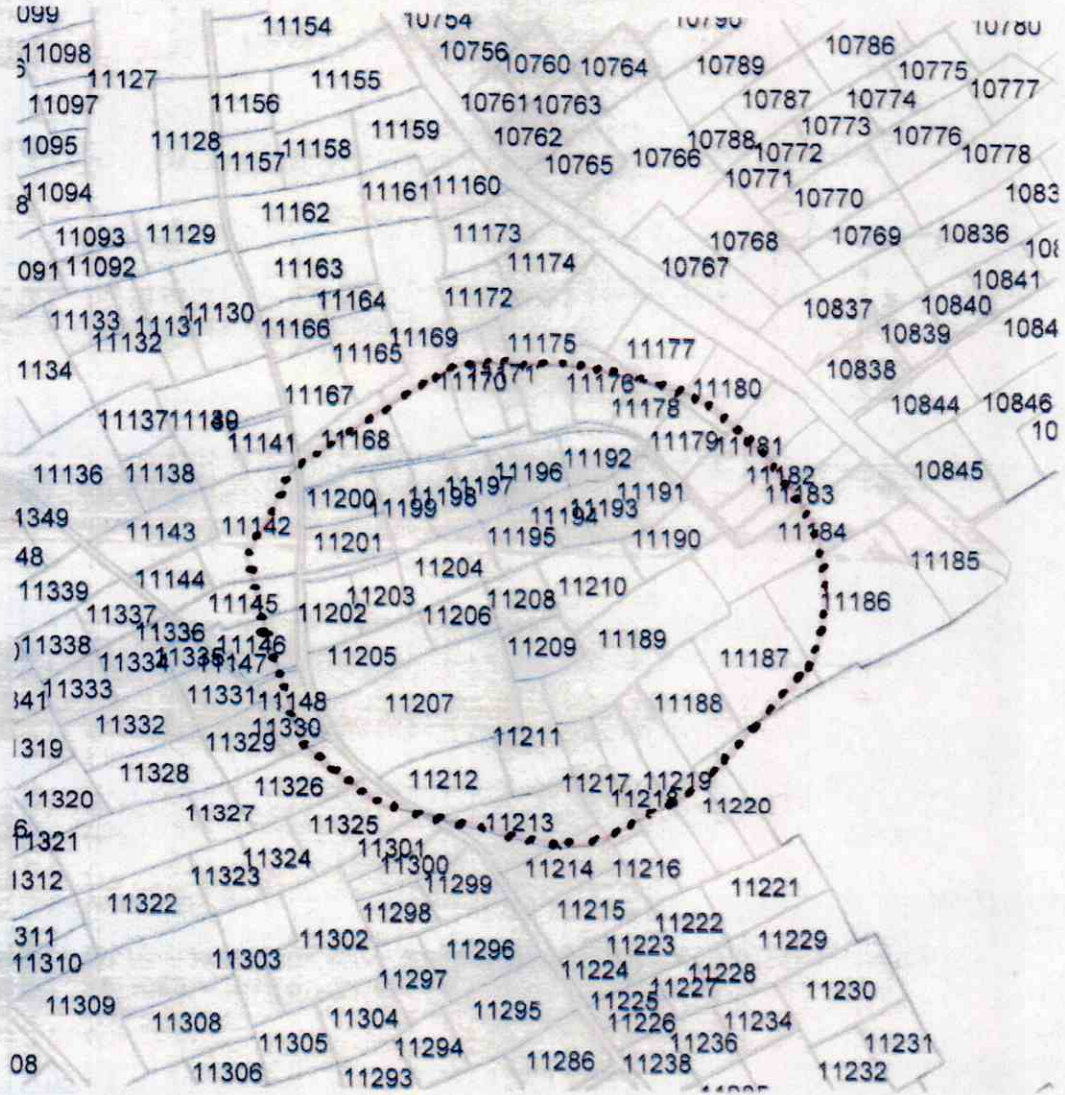
Afyonkarahisar İli, Başmakçı İlçe Merkez sınırları içerisinde tespit edilen Koca Höyük'ün tesciline esas hazırlanan bilgi ve belgelerin değerlendirilmesi istemine ilişkin Eskişehir Kültür Varlıklarını Koruma Bölge Kurulu Müdürlüğü uzmanlarının 13.04.2016 tarihli raporu, ilgili kurum görüşlerinin iletildiği yazılar, Afyonkarahisar Valiliğinin (Kadastro Müdürlüğü Dinar Kadastro Müdürlüğü) 05.08.2016 tarih, 94713656-170.03.01-E-1759513 sayılı yazısı, OEDAŞ Afyonkarahisar il Müdürlüğü'nün 31.08.2016 tarih, 14197 sayılı yazısı, 17.10.2016 tarih, 9131 sayılı dosya inceleme raporu okundu, koordinatlı sit paftası, sit sınırlarının aktarıldığı kadastral pafta, tescil fişi, fotoğrafları ve dosyası incelendi, yapılan görüşmeler sonucunda;

Afyonkarahisar İli, Başmakçı İlçe Merkez sınırları içerisinde tespit edilen ve 2863 sayılı Kanun'un 6. Maddesi kapsamında korunması gerekli kültür varlıklarından olan alanın "Koca Höyük" adıyla I.(Bir) Derece Arkeolojik Sit alanı olarak tesciline, hazırlanan tescil fişi, koordinatlı sit paftası ve sit sınırlarının aktarıldığı kadastral paftanın uygun olduğuna; söz konusu alanda Kültür Varlıklarını Koruma Yüksek Kurulu'nun Arkeolojik Sitler, Koruma ve Kullanma Koşulları'na ilişkin yürürlükteki İlke Kararı'nın ilgili hükümlerinin geçerli olduğuna ve bu hükümlerin geçiş dönemi koruma esasları ve kullanma koşulları olarak belirlenmesine, alanda kolluk kuvvetlerince gerekli güvenlik önlemlerinin artırılmasına, tarımsal faaliyetlerin yasaklanmasına ve Kurulumuzdan izinsiz herhangi bir fiziki ve inşai müdahalede bulunulmamasına karar verildi.

İli : AFYONKARAHİSAR
İlçesi : Başmakçı
Köy / Mah : Merkez
Koca Höyük

AFYONKARAHİSAR İLİ, BAŞMAKÇI İLÇESİ, MERKEZ
KOCA HÖYÜK

..... I. (BİR) DERECE ARKEOLOJİK SİT SINIRI



ESKİŞEHİR KÜLTÜR VARLIKLARINI
KORUMA BÖLGE KURULUNUN
25.11.2016 TARİH VE 4641 SAYILI KARARI
EKİDİR.

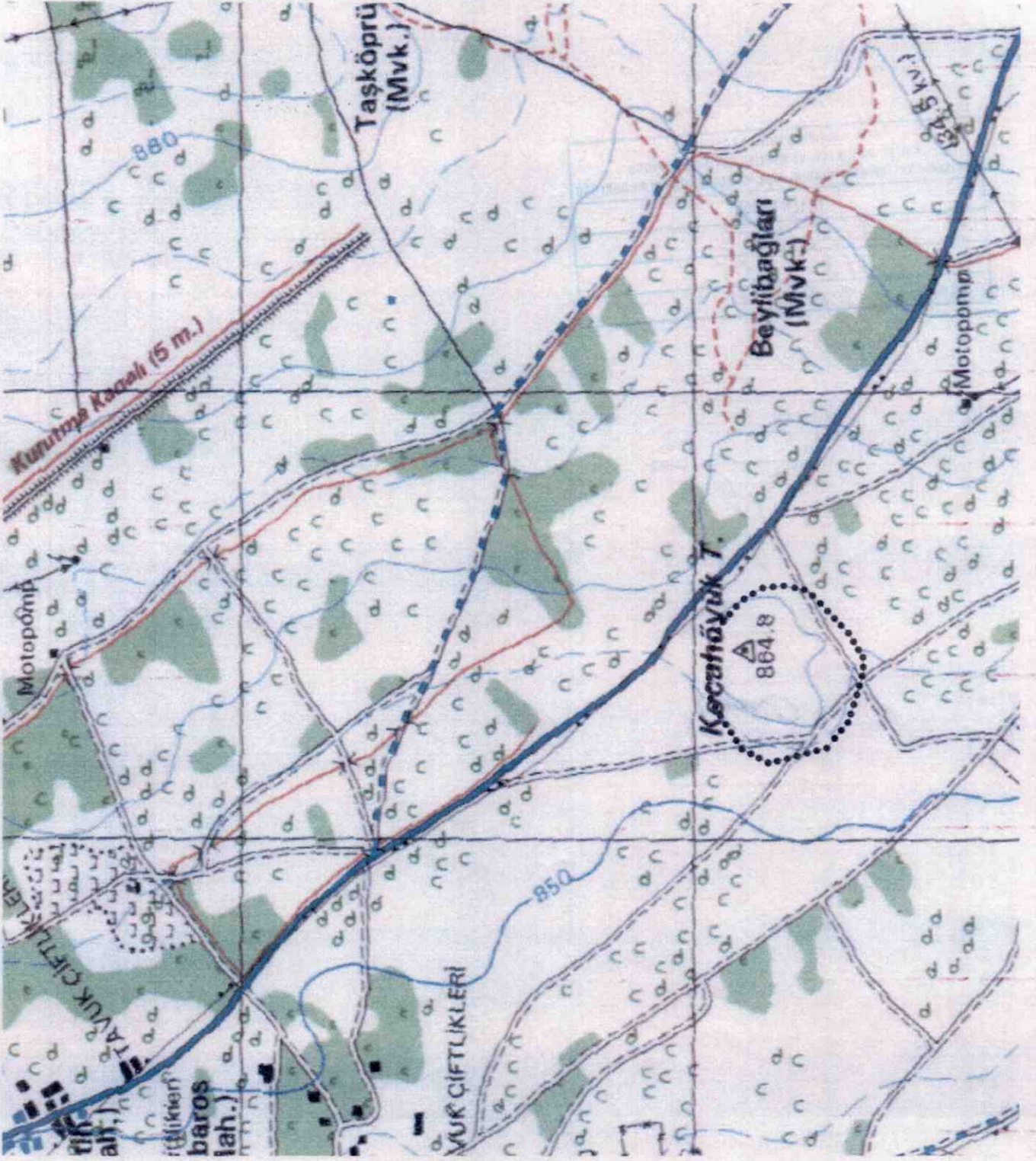
ASLI GİBİDİR
Mehmet Süleyman EKŞİ
BÖLGE KURULU MÜDÜRÜ



Tarafımdan hazırlanmıştır.28/07/2016

Hüseyin TOPRAK
Tekniker

KOORDİNATLI ARKEOLOJİK SİT SINIRI KROKİSİ



İl	: Afyonkarahisar
İlçe	: Başmakçı
Köy	: M24-A1
Pafta	: Koca Höyük
Adı	: I. (Bir) Der. Arkeolojik Sit
Tür/Derece	: UTM 6 Derece
Projeksiyon	: ED50
Datum	: 33
Dom	: 1/Kroki
Ölçek	: I. (Bir) Derece Ark. Sit Sınırı

I. (Bir) Derece Sit Sınırı
Koordinat Listesi

Nokta No	Y	X
1	238412.410	4196633.010
2	238379.560	4196631.860
3	238320.690	4196648.330
4	238266.770	4196665.450
5	238209.950	4196711.200
6	238195.860	4196764.010
7	238183.760	4196805.310
8	238176.820	4196839.830
9	238207.060	4196897.090
10	238276.360	4196941.801
11	238330.533	4196970.971
12	238408.666	4196966.803
13	238484.716	4196944.926
14	238537.847	4196900.130
15	238568.058	4196852.208
16	238573.267	4196806.368
17	238552.850	4196755.322
18	238507.635	4196702.191
19	238487.006	4196664.687

ESKİŞEHİR KÜLTÜR VARLIKLARINI
KORUMA BÖLGE KURULUNUN
25.11.2016 TARİH VE 4641 SAYILI KARARI
EKİDİR.



AVRUPA KONSEYİ	KÜLTÜREL VARLIKLARI KORUMA ENVANTERİ K.V.K.E		SİT	ENVANTER NO:
TÜRKİYE	ESKİŞEHİR KÜLTÜR VARLIKLARINI KORUMA BÖLGE KURULU			HARİTA NO:
İli: Afyonkarahisar	İlçesi: Başmakçı	Mahalle veya Köyü: Merkez	Pafta:	Ada: Parsel:
Adı: Koca Höyük				

GENEL TANIM: Afyonkarahisar İli, Başmakçı İlçe merkezinin yaklaşık olarak 1700 metre kuzeybatısında Başmakçı-Yaka Köyü yolunun hemen batı bitişiğinde yer alan Kocahöyük genel olarak tarımsal amaçlı düzleştirilmiş ve teraslanmış durumda yaklaşık 350x400 m. çapında ve 5-6 metre yükseklikte bir höyüktür. Höyük yükseltilerinde ve yayılım alanında yapılan ayrıntılı incelemelerde çok sayıda kaliteli seramik ve günlük kullanım kap parçaları tespit edilmiştir. Çok yoğun şekilde tahribat görmüş olan höyük üzerinde kuzey-güney ve doğu-batı doğrultusunda bir su kanalı mevcuttur.

Koruma Şimdiki Tehlikeler: Tarımsal Faaliyetler.

Şimdiki Durum: Koruma Derecesi: I. (Bir) Derece Arkeolojik Sit

Sit Potansiyeli: HAZIRLAYANLAR : TARİH: 17.10.2016

**ESKİŞEHİR KÜLTÜR VARLIKLARINI KORUMA BÖLGE KURULUNUN
25.11.2016 TARİH VE 4641 SAYILI KARARI
EKİDİR.**

Şimdiki Koruma: Korumasız.

ASLI GİBİDİR
Mehmet Süleyman EKŞİ
BÖLGE KURULU MÜDÜRÜ

Nezdet BAYBOSTAN
Arkeolog

Ziya HURMA
Harita Mühendisi

Önerilen Koruma: Kolluk kuvvetlerince gerekli güvenlik tedbirlerinin alınması.

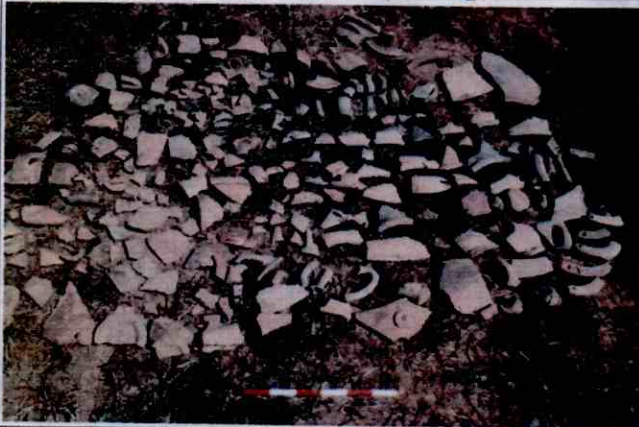
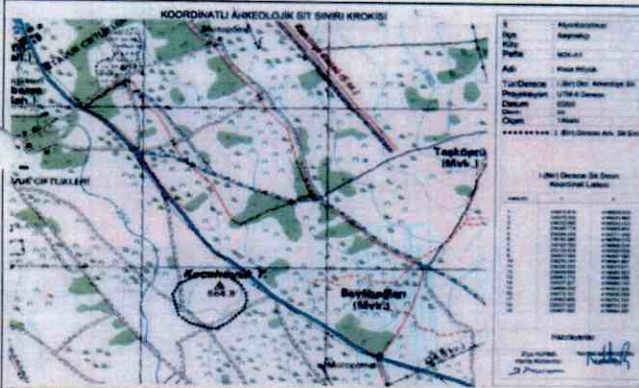
KONTROL EDEN: Süleyman EKŞİ
TARİH : 17.10.2016 Bölge Kurulu Müdürü

KURUL KARARLARI:

Yayın Dizisi: -Prof. Dr. Özdemir KOÇAK, "Neolitik Çağdan Tunç Çağı sonuna Kadar Olan Dönemlere Ait Yerleşim Yerlerinin Arkeolojik, Tarihi ve Ekonomik Durumu" konulu yüzey araştırması, 2015

REVİZYON:
GEEAYK ONAYI:

Gözlemler: Kurul İsmi: Kurul Karar Tarihi: Kurul Karar No:



AFYONKARAHİSAR İLİ, BAŞMAKÇI İLÇESİ, MERKEZ
KOCA HÖYÜK
I.(BİR) DERECE ARKEOLOJİK SİT ALANINDA KALAN PARSELLERİN LİSTESİ

İLÇE/KÖY	PARSEL	BEYANLAR HANESİNE YAZILACAK ŞERH
		"Bir Bölümü I.(Bir) Derece Arkeolojik Sit alanında kalmaktadır"
Afyonkarahisar İli-Başmakçı İlçesi-Merkez	11186	"Bir Bölümü I.(Bir) Derece Arkeolojik Sit alanında kalmaktadır"
Afyonkarahisar İli-Başmakçı İlçesi-Merkez	11187	"Bir Bölümü I.(Bir) Derece Arkeolojik Sit alanında kalmaktadır"
Afyonkarahisar İli-Başmakçı İlçesi-Merkez	11184	"Bir Bölümü I.(Bir) Derece Arkeolojik Sit alanında kalmaktadır"
Afyonkarahisar İli-Başmakçı İlçesi-Merkez	11183	"Bir Bölümü I.(Bir) Derece Arkeolojik Sit alanında kalmaktadır"
Afyonkarahisar İli-Başmakçı İlçesi-Merkez	11182	"Bir Bölümü I.(Bir) Derece Arkeolojik Sit alanında kalmaktadır"
Afyonkarahisar İli-Başmakçı İlçesi-Merkez	11181	"Bir Bölümü I.(Bir) Derece Arkeolojik Sit alanında kalmaktadır"
Afyonkarahisar İli-Başmakçı İlçesi-Merkez	11180	"Bir Bölümü I.(Bir) Derece Arkeolojik Sit alanında kalmaktadır"
Afyonkarahisar İli-Başmakçı İlçesi-Merkez	11177	"Bir Bölümü I.(Bir) Derece Arkeolojik Sit alanında kalmaktadır"
Afyonkarahisar İli-Başmakçı İlçesi-Merkez	11178	"Bir Bölümü I.(Bir) Derece Arkeolojik Sit alanında kalmaktadır"
Afyonkarahisar İli-Başmakçı İlçesi-Merkez	11176	"Bir Bölümü I.(Bir) Derece Arkeolojik Sit alanında kalmaktadır"
Afyonkarahisar İli-Başmakçı İlçesi-Merkez	11175	"Bir Bölümü I.(Bir) Derece Arkeolojik Sit alanında kalmaktadır"
Afyonkarahisar İli-Başmakçı İlçesi-Merkez	11170	"Bir Bölümü I.(Bir) Derece Arkeolojik Sit alanında kalmaktadır"
Afyonkarahisar İli-Başmakçı İlçesi-Merkez	11171	"Bir Bölümü I.(Bir) Derece Arkeolojik Sit alanında kalmaktadır"
Afyonkarahisar İli-Başmakçı İlçesi-Merkez	11169	"Bir Bölümü I.(Bir) Derece Arkeolojik Sit alanında kalmaktadır"
Afyonkarahisar İli-Başmakçı İlçesi-Merkez	11168	"Bir Bölümü I.(Bir) Derece Arkeolojik Sit alanında kalmaktadır"
Afyonkarahisar İli-Başmakçı İlçesi-Merkez	11142	"Bir Bölümü I.(Bir) Derece Arkeolojik Sit alanında kalmaktadır"
Afyonkarahisar İli-Başmakçı İlçesi-Merkez	11145	"Bir Bölümü I.(Bir) Derece Arkeolojik Sit alanında kalmaktadır"
Afyonkarahisar İli-Başmakçı İlçesi-Merkez	11146	"Bir Bölümü I.(Bir) Derece Arkeolojik Sit alanında kalmaktadır"
Afyonkarahisar İli-Başmakçı İlçesi-Merkez	11148	"Bir Bölümü I.(Bir) Derece Arkeolojik Sit alanında kalmaktadır"
Afyonkarahisar İli-Başmakçı İlçesi-Merkez	11330	"Bir Bölümü I.(Bir) Derece Arkeolojik Sit alanında kalmaktadır"
Afyonkarahisar İli-Başmakçı İlçesi-Merkez	11326	"Bir Bölümü I.(Bir) Derece Arkeolojik Sit alanında kalmaktadır"
Afyonkarahisar İli-Başmakçı İlçesi-Merkez	11325	"Bir Bölümü I.(Bir) Derece Arkeolojik Sit alanında kalmaktadır"
Afyonkarahisar İli-Başmakçı İlçesi-Merkez	11213	"Bir Bölümü I.(Bir) Derece Arkeolojik Sit alanında kalmaktadır"
Afyonkarahisar İli-Başmakçı İlçesi-Merkez	11214	"Bir Bölümü I.(Bir) Derece Arkeolojik Sit alanında kalmaktadır"
Afyonkarahisar İli-Başmakçı İlçesi-Merkez	11217	"Bir Bölümü I.(Bir) Derece Arkeolojik Sit alanında kalmaktadır"

