

T.C.
KÜLTÜR VE TURİZM BAKANLIĞI
DİYARBAKIR KÜLTÜR VARLIKLARINI
KORUMA BÖLGE KURULU
KARAR

Toplantı Tarihi ve No. :15.06.2017-185
Karar Tarihi ve No. :15.06.2017-4830
Dosya No :47.09/22

Toplantı Yeri
DİYARBAKIR

Mardin İli, Yeşilli İlçesi, Uzunköy Mahallesi sınırları içerisinde bulunan Kaya Mezarlarının tescil talebine ilişkin; Mardin Valiliği İl Kültür ve Turizm Müdürlüğü'nün 23.09.2016 tarih ve 3479 sayılı yazı ekinde gönderilen, Mardin Müze Müdürlüğü uzmanlarınca hazırlanan; uzman raporu, Ekleri ve konuya ilişkin bilgi, belgeler incelendi. Yapılan görüşmeler sonunda;

Mardin İli, Yeşilli İlçesi, Uzunköy Mahallesi sınırları içerisinde bulunan Kaya Mezarlarının; "Korunması Gerekli Taşınmaz Kültür Varlığı" özelliği gösterdiğinden 2863 sayılı Kanunun Tespit ve Tescil ile ilgili 7. Maddesi uyarınca sınırları ekli 1/5000 ölçekli harita üzerine belirlendiği şekliyle I. Derece Arkeolojik Sit Alanı olarak tescilinin uygun olduğuna,

Sit sınırlarını gösteren koordinatlar içerisinde kalan alanların tapu kütüğü beyanlar hanesine "Korunması Gerekli Taşınmaz Kültür Varlığı" şerhinin konulmasına,

- Kaya Mezarlarının koruma esasları ve kullanma şartlarının, 2863 sayılı Kanunun 17. Maddesi gereğince, Kültür ve Tabiat Varlıklarını Koruma Yüksek Kurulunun, Arkeolojik Sitler, Koruma ve Kullanma Koşulları Başlıklı 05.11.1999 gün ve 658 sayılı ilke kararının 1. Maddesinde bahsedilen hususlar çerçevesinde belirlenmesine karar verildi.

ASLI GİBİDİR

Mehriban KARAASLAN
Bölge Kurulu Müdürü

AVRUPA KONSEYİ	DOĞAL VE KÜLTÜREL VARLIKLARI KORUMA ENVANTERİ	D.K.V.KE	ENVANTE R NO		
T Ü R K İ Y E	KÜLTÜR VARLIKLARI VE MÜZELER GENEL MÜDÜRLÜĞÜ	S İ T	HARİTA NO		
İl: Mardin	Yeşilli İLÇESİ:	MAHALLE - KÖY VEYA MEVKİ:	Uzun Köy MAHALLESİ TARANMIŞTIR	PAFTA:	ADA: PARSEL:
ADI:	Uzun Köy Kaya Mezarları				
<p>GENEL TANIM: Mardin İli Yeşilli İlçesi Uzun köy'de yer alan Kaya Mezarları Yeşilli ilçesinin yaklaşık 15 km mesafede, Uzun köy merkezinin ise yaklaşık 1,5 km kuzeydoğuda yer almaktadır. Kayalık alanda yer alan kaya mezarlarının yayılımı vadi eteği boyunca anakaya silsilesiyle paralellik göstermektedir. Alanda genel anlamda; Piramidal Örtülü Kaya Mezarları, çok klineli mezarlar, üç klineli mezarların ile sanduka mezarlar yer almaktadır. Piramidal Örtülü Kaya Mezarları: Alanda 3 adet tespit edilmiş olup her üçü de boyut açısından farklılık göstermektedir. Büyük olan piramidal kaya mezarı kare planlı olup üçgen çatlıdır. Çatı kısmı ile duvarları ayıran bir silmeye yer verilmiştir. Büyük piramidal mezarın doğu duvarında küçük kare formulu bir nişe mezarın iç kısmına girilmektedir. Mezarın iç kısmında dikdörtgen formulu ana kaya oyulmuş mezar sandukası yer almaktadır. Büyük piramidal kaya mezarına oranla daha küçük boyutlu diğer iki piramidal kaya mezarların plan ve özellik açısından büyük piramidal kaya mezarı ile benzerlik göstermektedir. Ancak küçük boyutlu piramidal mezarlar kaçak kazılar sonucu soyulmuş tahrip edilmiş durumdadır. Söz konusu bu mezarların ön tarafında üst kısmı tahrip edilmiş dikili taş yer almaktadır. Dikili Taş: Piramidal Örtülü Kaya Mezarların 50 m kadar doğusunda yer alan dikili taş yaklaşık 6 m yüksekliğinde olup piramidal tarzda ana kayadan oyulmak suretiyle yapılmıştır. Çok Klineli Kaya Mezarları: En çok dokuz adet klineliye sahip mezarlar olup mezarın boyutuna göre klinelere sayısı değişmektedir. Klinelerin formu genel itibarıyla dikdörtgen formundadır. Üç klineli Kaya Mezarları: Alanda çok sayıda yer alan mezar türüdür. Yuvarlak kemerli bir giriş, girişin doğu kısmında yuvarlak kapak taşı için yapılan oyuk yer almaktadır. Mezarların derinlik durumuna göre birkaç basamakla inilen bir merdivenle iç mekâna giriş sağlanmaktadır. Doğu-batı yönünde yer alan klineler yarım ay formulu iken merkezde yer alan klinelere üçgen alınlık şekliyle diğerlerinden farklılık göstermektedir. Mezarların genelinde boyutları farklı olan genelde dikdörtgen formulu kemik çukurları yer almaktadır. Bu mezar tipindeki mezarların bazılarının klinelerinin yarım ay formulu olduğu görülmektedir. Sanduka Tipi Mezarlar: Söz konusu bu mezarlar ana kayanın üst kısımların düzlük kesimlerinde ana kaya oyulmak suretiyle dikdörtgen formulu şekilde yapılmıştır.</p>					
ŞİMDİKİ TEHLİKELER:	Kaya Mezarlarının yer aldığı alanın genelinde tahribat ve kaçak kazı çukurları mevcuttur.				
ŞİMDİKİ DURUM:	Herhangi bir koruma bulunmamaktadır.				
SİT POTANSİYELİ:	I. Derece Arkeolojik Sit Alanı				
ŞİMDİKİ KORUMA:	Yok				
ÖNERİLEN KORUMA:	I. Derece Arkeolojik Sit Alanı				
YAYIN DİZİSİ:	<p>T.C. Diyarbakır Kültür Varlıklarını Koruma Bölge Kurulunun 15-06-2017 tarih ve 4830 Sayılı Karar Eki dir.</p>				
GÖZLEMLER:	Kaya Mezarları genelinde tahribat ve kaçak kazı çukurları olduğu gözlemlenmiştir.				
	KORUMA KURULU KARARLARI				
	KORUMA KURULU ONAYI				



Uzunköy Kaya Mezarları

Sit öneri Haritası

Handwritten signatures and stamps at the bottom of the page, including a blue stamp from the Diyarbakır Kültür Varlıklarını Koruma Bölge Kurulunun dated 15-06-2017.

TARANMIŞTIR

Nokta Adı	X	Y
UZUNKÖYK1	4130742	398467
UZUNKÖYK2	4130874.965	398184.6094
UZUNKÖYK3	4131059.641	398158.2272
UZUNKÖYK4	4131248.713	398171.4183
UZUNKÖYK5	4131459.771	398136.2421
UZUNKÖYK6	4131591.682	398272.5501
UZUNKÖYK7	4131604.873	398518.7839
UZUNKÖYK8	4131508.138	398699.0622
UZUNKÖYK9	4131380.624	398967.2811
UZUNKÖYK10	4131200.346	399081.604
UZUNKÖYK11	4131050.847	399116.7802
UZUNKÖYK12	4130822.201	399020.0455
UZUNKÖYK13	4130738.657	398738.6355

mp

m

Başkan Mr. D. Bayar
...
...
...

T.C.
Diyarbakır Kültür Varlıklarını
Koruma Bölge Kurulunun
15.06.2017 tarih ve .../.../30
Sayılı Kararı Eki dir.

AVRUPA KONSEYİ	DOĞAL VE KÜLTÜREL VARLIKLARI KORUMA ENVANTERİ	D.K.V.KE	ENVANTE R NO			
T Ü R K İ Y E	KÜLTÜR VARLIKLARI VE MÜZELER GENEL MÜDÜRLÜĞÜ	S İ T	HARİTA NO			
İl: Mardin	Yeşilli İLÇESİ:	MAHALLE - KÖY VEYA MEVKİ:	Uzun Köy MAHALLESİ TARANMIŞTIR	PAFTA:	ADA:	PARSEL:
ADI:	Uzun Köy Kaya Mezarları					
<p>GENEL TANIM: Mardin İli Yeşilli İlçesi Uzun köy'de yer alan Kaya Mezarları Yeşilli ilçesinin yaklaşık 15 km mesafede, Uzun köy merkezine ise yaklaşık 1,5 km kuzeydoğuda yer almaktadır. Kayalık alanda yer alan kaya mezarlarının yayılımı vadi eteği boyunca anakaya silsilesiyle paralellik göstermektedir. Alanda genel anlamda; Piramidal Örtülü Kaya Mezarları, çok klineli mezarlar, üç klineli mezarların ile sanduka mezarlar yer almaktadır. Piramidal Örtülü Kaya Mezarları: Alanda 3 adet tespit edilmiş olup her üçü de boyut açısından farklılık göstermektedir. Büyük olan piramidal kaya mezarı kare planlı olup üçgen çatlıdır. Çatı kısmı ile duvarları ayıran bir silmeye yer verilmiştir. Büyük piramidal mezarın doğu duvarında küçük kare formulu bir nişe mezarın iç kısmına girilmektedir. Mezarın iç kısmında dikdörtgen formulu ana kaya oyulmuş mezar sandukası yer almaktadır. Büyük piramidal kaya mezarına oranla daha küçük boyutlu diğer iki piramidal kaya mezarların plan ve özellik açısından büyük piramidal kaya mezarı ile benzerlik göstermektedir. Ancak küçük boyutlu piramidal mezarlar kaçak kazılar sonucu soyulmuş tahrip edilmiş durumdadır. Söz konusu bu mezarların ön tarafında üst kısmı tahrip edilmiş dikili taş yer almaktadır. Dikili Taş: Piramidal Örtülü Kaya Mezarların 50 m kadar doğusunda yer alan dikili taş yaklaşık 6 m yüksekliğinde olup piramidal tarzda ana kayadan oyulmak suretiyle yapılmıştır. Çok Klineli Kaya Mezarları: En çok dokuz adet klineli mezarlar olup mezarın boyutuna göre klinelere sayısı değişmektedir. Klinelerin formu genel itibarıyla dikdörtgen formundadır. Üç klineli Kaya Mezarları: Alanda çok sayıda yer alan mezar türüdür. Yuvarlak kemerli bir giriş, girişin doğu kısmında yuvarlak kapak taşı için yapılan oyuk yer almaktadır. Mezarların derinlik durumuna göre birkaç basamakla inilen bir merdivenle iç mekâna giriş sağlanmaktadır. Doğu-batı yönünde yer alan klineler yarım ay formulu iken merkezde yer alan klinelere üçgen alınlık şekliyle diğerlerinden farklılık göstermektedir. Mezarların genelinde boyutları farklı olan genelde dikdörtgen formulu kemik çukurları yer almaktadır. Bu mezar tipindeki mezarların bazılarının klinelerinin yarım ay formulu olduğu görülmektedir. Sanduka Tipi Mezarlar: Söz konusu bu mezarlar ana kayanın üst kısımların düzlük kesimlerinde ana kaya oyulmak suretiyle dikdörtgen formulu şekilde yapılmıştır.</p>						
ŞİMDİKİ TEHLİKELER:	Kaya Mezarlarının yer aldığı alanın genelinde tahribat ve kaçak kazı çukurları mevcuttur.					
ŞİMDİKİ DURUM:	Herhangi bir koruma bulunmamaktadır.					
SİT POTANSİYELİ:	I. Derece Arkeolojik Sit Alanı					
ŞİMDİKİ KORUMA:	Yok					
ÖNERİLEN KORUMA:	I. Derece Arkeolojik Sit Alanı					
YAYIN DİZİSİ:	<p>T.C. Diyarbakır Kültür Varlıklarını Koruma Bölge Kurulunun 15-06-2017 tarih ve 4830 Sayılı Karar Eki dir.</p>					
GÖZLEMLER:	Kaya Mezarları genelinde tahribat ve kaçak kazı çukurları olduğu gözlemlenmiştir.					
	KORUMA KURULU KARARLARI					
	KORUMA KURULU ONAYI					

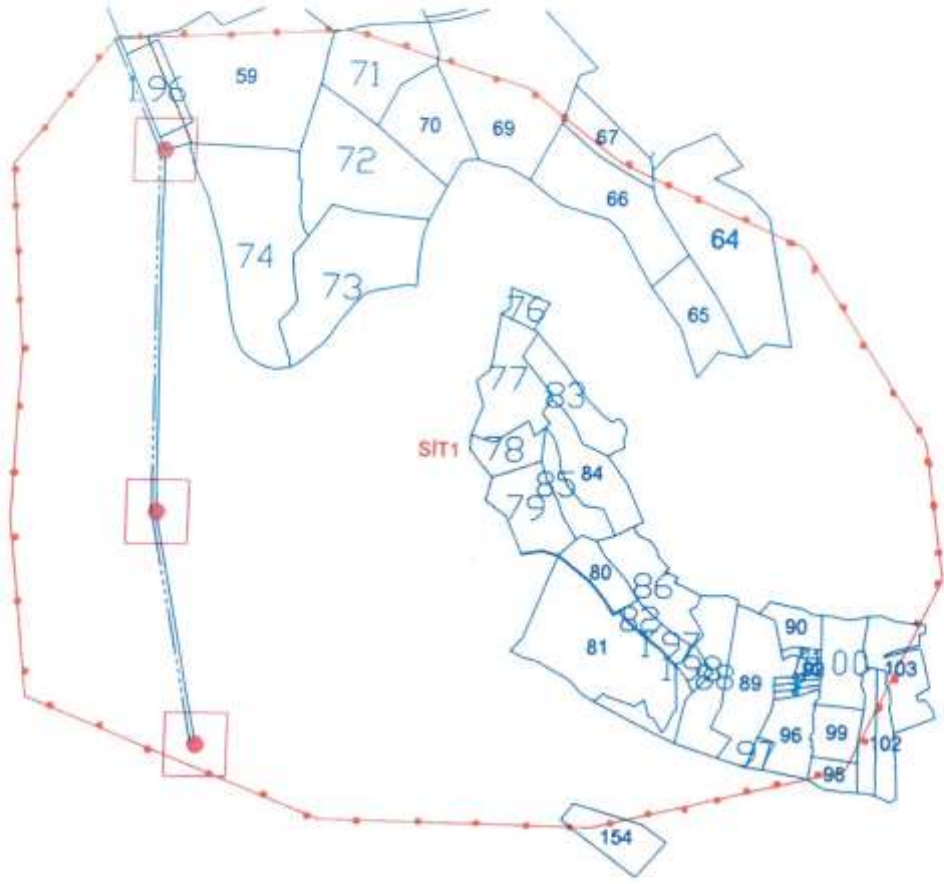


Uzunköy Kaya Mezarları

Sit öneri Haritası

(Handwritten signatures and stamps)

TARANMIŞTIR



İli: Mardin

İlçesi: Yeşil

Köy/Mahallesi: Uzun Köy

I. Derece Arkeolojik Sit Sınırı

T.C.
Diyarbakır Kültür Varlıklarını
Koruma Bölge Kurulunun
15.06.2017 tarih ve 4830
Sayılı Karar Eki dir.

... Uzunköy Kaya Mezarları I. derece arkeolojik sit sınırı

(Handwritten signatures and names)
d. Bayal
B. Ö. Ö. Ö.
C. Ö. Ö.
D. Ö. Ö.
E. Ö. Ö.
F. Ö. Ö.