

**T.C.**  
**KÜLTÜR VE TURİZM BAKANLIĞI**  
**ESKİŞEHİR KÜLTÜR VARLIKLARINI KORUMA BÖLGE KURULU**

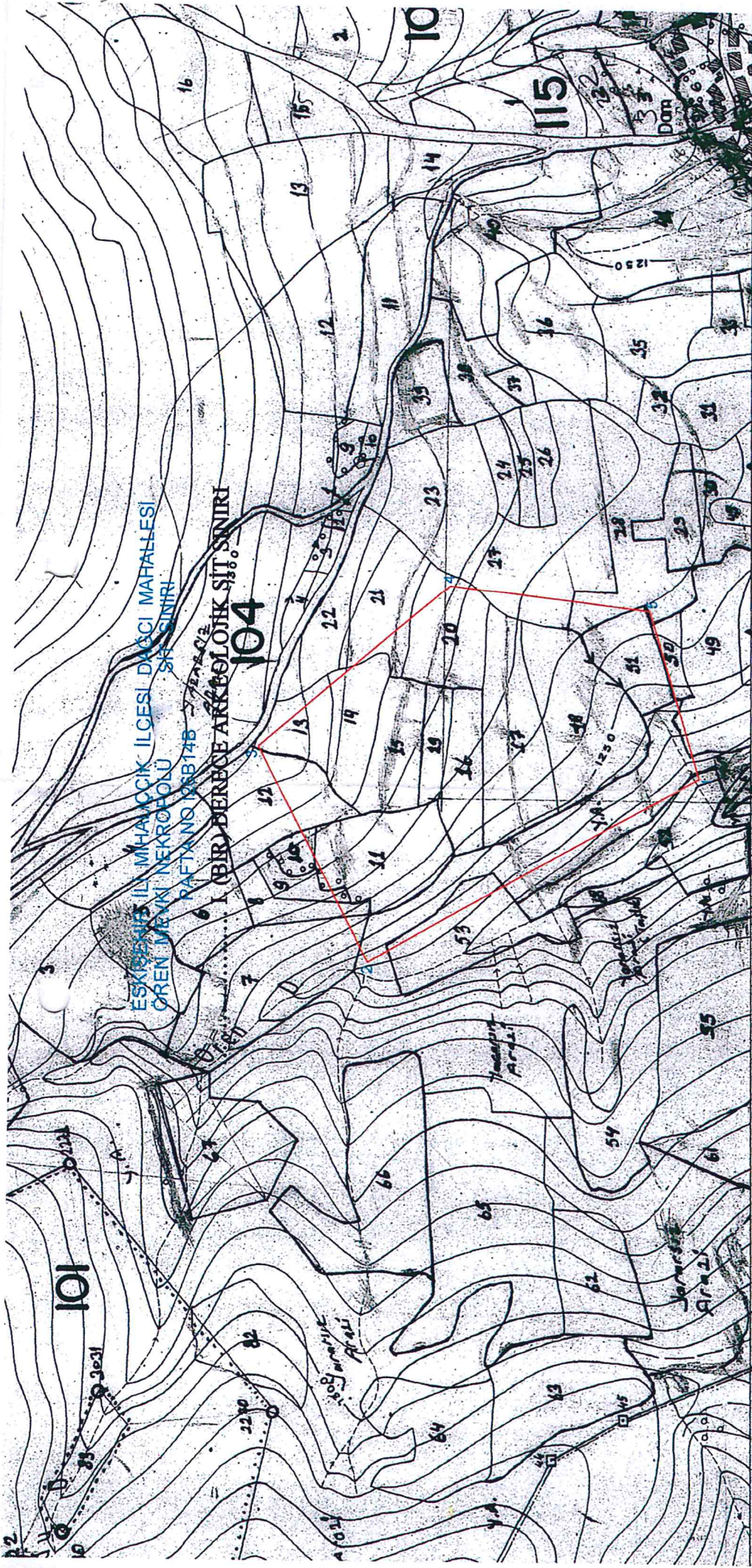
**KARAR**

**Toplantı Tarih ve no:** 26.04.2017 - 231  
**Karar Tarih ve no :** 26.04.2017 - 5121

**Toplantı Yeri**  
**ESKİŞEHİR**

Eskişehir İli, Mihalıççık İlçesi, Dağcı Mahallesi'nde tespit edilen Ören Mevkii Nekropolü'nün tesciline esas hazırlanan bilgi ve belgelerin değerlendirilmesi istemine ilişkin Eskişehir Valiliğinin (İl Kültür ve Turizm Müdürlüğü) 23.06.2016 tarih, 89783752-170-1782 sayılı ve 07.11.2016 tarih, 89783752-170-2946 sayılı yazıları ve ekleri, ilgili kurum görüşlerinin iletiildiği yazılar, Eskişehir Valiliğinin (Kadastro Müdürlüğü) 24.02.2017 tarih, 82953731-821.99-E.451163 sayılı yazısı, Enerji ve Tabii Kaynaklar Bakanlığının (Maden İşleri genel Müdürlüğü) 03.03.2017 tarih, 20913469-101.29.02-E.407944 sayılı yazısı, 19.04.2017 tarih, 3263 sayılı dosya inceleme raporu okundu, koordinatlı sit sınırı paftası, sit sınırlarının aktarıldığı koordinatlı kadastral pafta, tescil fişi, fotoğrafları ve dosyası incelendi, yapılan görüşmeler sonucunda;

Eskişehir İli, Mihalıççık İlçesi, Dağcı Mahallesi'nde tespit edilen ve 2863 sayılı Kanun'un 6. Maddesi kapsamında korunması gerekli kültür varlıklarından olan alanın "Ören Mevkii Nekropolü" adıyla I.(Bir) Derece Arkeolojik Sit alanı olarak tesciline, hazırlanan tescil fişi, koordinatlı sit sınırı paftası ve sit sınırlarının aktarıldığı koordinatlı kadastral paftanın uygun olduğuna; söz konusu alanda Kültür Varlıklarını Koruma Yüksek Kurulu'nun Arkeolojik Sitler, Koruma ve Kullanma Koşulları'na ilişkin yürürlükteki İlke Kararı'nın ilgili hükümlerinin geçerli olduğuna ve bu hükümlerin geçiş dönemi koruma esasları ve kullanma koşulları olarak belirlenmesine, alanda gerekli güvenlik önlemlerinin artırılmasına ve Kurulumuzdan izinsiz herhangi bir fiziki ve inşai müdahalede bulunulmamasına karar verildi.



ESKİŞEHİR - 126-B-141-c

**KONTROL MÜHENDİSİ**  
 ESKİŞEHİR KÜLTÜR VARLIKLARINI KORUMA BÖLGE KURULUNUN  
 26.04.2017 TARİH VE 5121 SAYILI KARARI  
 EKİDİR.

**A. Kadir FİLİZ**  
*A. Kadir Filiz*

**KADASTRO TEKNİSYENİ**  
 M. Rauf ÖZCAN  
*M. Rauf Özcan*

**KADASTRO TEKNİSYENİ**  
 M. Rauf ÖZCAN  
*M. Rauf Özcan*

**KADASTRO TEKNİSYENİ**  
 Tap Aero F  
 KADASTRO Ömer

1 : 5000

KOORDİNATLAR ED50-30-3

NoktaNo	Y	X
1	623024.21	4416762.90
2	622849.87	4417066.33
3	623049.57	4417170.13
4	623200.59	4416995.04
5	623178.74	4416811.13



*Cevat Yıldız*  
*Tap. Tek.*  
 24.2.2017

dağcı 3  
dağcı 2  
dağcı 1  
dağcı 4  
dağcı 5

ESKİŞEHİR KÜLTÜR VARLIKLARINI KORUMA BÖLGE KURULUNUN  
26.04.2017 TARİH VE 5121 SAYILI KARARI  
EKİDİR.

ASLI GİRİŞ

Mehmet Süleyman EKŞİ  
BÖLGE KURULU MÜDÜRÜ

İl	Eskişehir
İlçe	Mihalıççık
Mah.Köy	Dağcı Mahallesi
Adı	Ören Mevkii Nekropolü
Tür/Derece	Arkeolojik 1. (Bir) Derece
Projeksiyon	WGS84
Koordinatlar	X Y
1- 366386.00 d D	4414990.00 m K
2- 366222.00 d D	4415299.00 m K
3- 366425.00 d D	4415396.00 m K
4- 366570.00 d D	4415216.00 m K
5- 366542.00 d D	4415033.00 m K

Image © 2016 DigitalGlobe  
© 2016 Google  
© 2016 Basarsoft

Görüntü Tarihi: 5/28/2013

36 S 367052.67 d D 4414988.97 m K yükseklik 1257 m göz hizası

Google

2010

F M

AVRUPA KONSEYİ		DOĞAL VE KÜLTÜREL VARLIKLARI KORUMA ENVANTERİ DKVKE			SİT		Envanter No	26.03/0.2
TÜRKİYE		ANITLAR VE MÜZELER GENEL MÜDÜRLÜĞÜ					Harita No	-
İli	Eskişehir	İlçesi	Mihalıççık	Mahalle Veya Köyü		Dağcı Mh.		
				Pafta:		Ada:		Parsel:
Adı	Ören Mevkii Nekropolü							
Genel Tanım	Dağcı Köyünün yaklaşık 650 m kuzeybatısında, Aydınlar Köyünün yaklaşık 1,5 km kuzeydoğusunda yüksekçe bir tepenin güney eteklerinde Ören Mevkiiinde yer almaktadır. Yapılan yüzey incelemesinde alanda Doğu Roma dönemlerine tarihlendirilen pişmiş toprak mezar tuğlaları görülmüş ve ufak çaplı birkaç kaçak kazı çukuru tespit edilmiştir.							
<p><b>ESKİŞEHİR KÜLTÜR VARLIKLARINI KORUMA BÖLGE KURULUNUN</b>  <b>26.04.2017 TARİH VE 5121 SAYILI KARARI</b>  <b>EKİDİR.</b></p> <p><b>ASLI GİBİDİR</b>  <b>Mehmet Süleyman EKŞİ</b>  <b>BÖLGE KURULU MÜDÜRÜ</b></p>								
Şimdiki Tehlikeler	İnsan erozyonu.							
Şimdiki Durum	Dağcı köyünden ulaşım sağlanabilmektedir.							
Sit Potansiyeli	Yüzey araştırması yapılabilir.			Koruma Dere	I. (Bir) Arkeolojik Sit.			
Şimdiki Korum	Herhangi bir koruma yoktur.			Hazırlayanlar	Mehmet KATKAT - Arkeolog M. Zeki BÜRKÜK - Arkeolog 14.06.2016.			
Önerilen Koruma	Tescilinden sonra kamulaştırma çalışmalarının yapılıp etrafının tel örgü ile çevrilmesi muhtarlığına ve ilçe jandarma komutanlığına tebligat yapılması.			Kontrol Eden	Asuman ARSLAN - Müze Müdürü			
Gözlemler	-			Kurul Kararı				
Yayın Dizisi	GÜNEY H., 2014-2015 Yılı Mihalıççık İlçesi Epigrafik Yüzey Araştırmaları			Kurul Kararı Tarihi:				
				Kurul İsmi:				



ESKİŞEHİR İLİ, MİHALIÇCIK İLÇESİ, DAĞCI MAHALLESİ  
ÖREN MEVKİİ NEKROPOLÜ  
I.(BİR) DERECE ARKEOLOJİK SİT ALANINDA KALAN PARSELLERİN LİSTESİ

İLÇE/KÖY	ADA	PARSEL	BEYANLAR HANESİNE YAZILACAK ŞERH
<b>"Bir Bölümü I.(Bir) Derece Arkeolojik Sit alanında kalmaktadır"</b>			
Eskişehir İli, Mihalıççık İlçesi, Dağcı Mahallesi	101	7	"Bir Bölümü I.(Bir) Derece Arkeolojik Sit alanında kalmaktadır"
Eskişehir İli, Mihalıççık İlçesi, Dağcı Mahallesi	101	8	"Bir Bölümü I.(Bir) Derece Arkeolojik Sit alanında kalmaktadır"
Eskişehir İli, Mihalıççık İlçesi, Dağcı Mahallesi	101	9	"Bir Bölümü I.(Bir) Derece Arkeolojik Sit alanında kalmaktadır"
Eskişehir İli, Mihalıççık İlçesi, Dağcı Mahallesi	101	10	"Bir Bölümü I.(Bir) Derece Arkeolojik Sit alanında kalmaktadır"
Eskişehir İli, Mihalıççık İlçesi, Dağcı Mahallesi	101	11	"Bir Bölümü I.(Bir) Derece Arkeolojik Sit alanında kalmaktadır"
Eskişehir İli, Mihalıççık İlçesi, Dağcı Mahallesi	101	12	"Bir Bölümü I.(Bir) Derece Arkeolojik Sit alanında kalmaktadır"
Eskişehir İli, Mihalıççık İlçesi, Dağcı Mahallesi	101	13	"Bir Bölümü I.(Bir) Derece Arkeolojik Sit alanında kalmaktadır"
Eskişehir İli, Mihalıççık İlçesi, Dağcı Mahallesi	101	14	"Bir Bölümü I.(Bir) Derece Arkeolojik Sit alanında kalmaktadır"
Eskişehir İli, Mihalıççık İlçesi, Dağcı Mahallesi	101	20	"Bir Bölümü I.(Bir) Derece Arkeolojik Sit alanında kalmaktadır"
Eskişehir İli, Mihalıççık İlçesi, Dağcı Mahallesi	101	21	"Bir Bölümü I.(Bir) Derece Arkeolojik Sit alanında kalmaktadır"
Eskişehir İli, Mihalıççık İlçesi, Dağcı Mahallesi	101	27	"Bir Bölümü I.(Bir) Derece Arkeolojik Sit alanında kalmaktadır"
Eskişehir İli, Mihalıççık İlçesi, Dağcı Mahallesi	101	28	"Bir Bölümü I.(Bir) Derece Arkeolojik Sit alanında kalmaktadır"
Eskişehir İli, Mihalıççık İlçesi, Dağcı Mahallesi	101	49	"Bir Bölümü I.(Bir) Derece Arkeolojik Sit alanında kalmaktadır"
Eskişehir İli, Mihalıççık İlçesi, Dağcı Mahallesi	101	50	"Bir Bölümü I.(Bir) Derece Arkeolojik Sit alanında kalmaktadır"
Eskişehir İli, Mihalıççık İlçesi, Dağcı Mahallesi	101	51	"Bir Bölümü I.(Bir) Derece Arkeolojik Sit alanında kalmaktadır"
Eskişehir İli, Mihalıççık İlçesi, Dağcı Mahallesi	101	52	"Bir Bölümü I.(Bir) Derece Arkeolojik Sit alanında kalmaktadır"
Eskişehir İli, Mihalıççık İlçesi, Dağcı Mahallesi	101	53	"Bir Bölümü I.(Bir) Derece Arkeolojik Sit alanında kalmaktadır"
<b>"Tamamı I.(Bir) Derece Arkeolojik Sit alanında kalmaktadır"</b>			
Eskişehir İli, Mihalıççık İlçesi, Dağcı Mahallesi	101	15	"Tamamı I.(Bir) Derece Arkeolojik Sit alanında kalmaktadır"
Eskişehir İli, Mihalıççık İlçesi, Dağcı Mahallesi	101	16	"Tamamı I.(Bir) Derece Arkeolojik Sit alanında kalmaktadır"
Eskişehir İli, Mihalıççık İlçesi, Dağcı Mahallesi	101	17	"Tamamı I.(Bir) Derece Arkeolojik Sit alanında kalmaktadır"
Eskişehir İli, Mihalıççık İlçesi, Dağcı Mahallesi	101	18	"Tamamı I.(Bir) Derece Arkeolojik Sit alanında kalmaktadır"
Eskişehir İli, Mihalıççık İlçesi, Dağcı Mahallesi	101	19	"Tamamı I.(Bir) Derece Arkeolojik Sit alanında kalmaktadır"