

T.C.
KÜLTÜR VE TURİZM BAKANLIĞI
ESKİŞEHİR KÜLTÜR VARLIKLARINI KORUMA BÖLGE KURULU

KARAR

Toplantı Tarih ve no: 27.04.2017 - 232
Karar Tarih ve no : 27.04.2017 - 5161

Toplantı Yeri
ESKİŞEHİR

Afyonkarahisar İli, Dinar İlçesi, Yeşilçat Köyü’de tespit edilen Kavak Mevkii Arkeolojik Yerleşimi’nin tesciline esas hazırlanan bilgi ve belgelerin değerlendirilmesi istemine ilişkin Afyonkarahisar Valiliğinin (İl Kültür ve Turizm Müdürlüğü) 06.09.2016 tarih, 16586271-165/3578 sayılı yazısı ve ekleri, ilgili kurum görüşlerinin iletildiği yazılar, Enerji ve Tabii Kaynaklar Bakanlığının (Maden İşleri Genel Müdürlüğü) 10.11.2016 tarih, E.438045 sayılı yazısı, 19.04.2017 tarih, 3262 sayılı dosya inceleme raporu okundu, koordinatlı sit paftası, sit sınırlarının aktarıldığı koordinatlı kadastral paftası, tescil fişi, fotoğrafları ve dosyası incelendi, yapılan görüşmeler sonucunda;

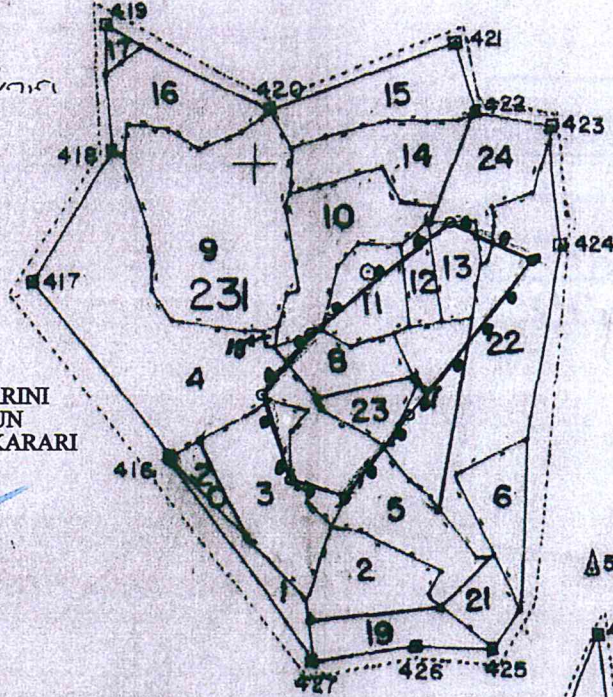
Afyonkarahisar İli, Dinar İlçesi, Yeşilçat Köyü’de tespit edilen ve 2863 sayılı Kanun’un 6. Maddesi kapsamında korunması gerekli kültür varlıklarından olan alanın “Kavak Mevkii Arkeolojik Yerleşimi” adıyla I.(Bir) Derece Arkeolojik Sit alanı olarak tesciline, hazırlanan tescil fişi, koordinatlı sit paftası ve sit sınırlarının aktarıldığı koordinatlı kadastral paftanın uygun olduğuna; söz konusu alanda Kültür Varlıklarını Koruma Yüksek Kurulu’nun Arkeolojik Sitler, Koruma ve Kullanma Koşulları’na ilişkin yürürlükteki İlke Kararı’nın ilgili hükümlerinin geçerli olduğuna ve bu hükümlerin geçiş dönemi koruma esasları ve kullanma koşulları olarak belirlenmesine, alanda madencilik faaliyetlerinin yasaklanmasına, sit sınırları içerisinde gerekli güvenlik önlemlerinin artırılmasına ve Kurulumuzdan izinsiz herhangi bir fiziki ve inşai müdahalede bulunulmamasına karar verildi.

KAVAK MEVKİİ ARKEOLOJİK YERLEŞİMİ
..... I. (BİR) DERECE ARKEOLOJİK SİT SINIRI

İli : Afyonkarahisar
İlçe : Dinar
Yeşilçat Köyü
Kavak Mevkii

Ada / Parsel : 231 ada, 3, 4, 5, 7, 8, 10, 11, 12, 13
22, 23 ve 24 nolu parseller I. (Bir) Derece Arkeolojik
Sit.

..... I. (Bir) Derece
Arkeolojik Sit Sınırı



ESKİŞEHİR KÜLTÜR VARLIKLARINI
KORUMA BÖLGE KURULUNUN
27.04.2017 TARİH VE 5161 SAYILI KARARI
EKİDİR.



ED50 3 Der. DOM30

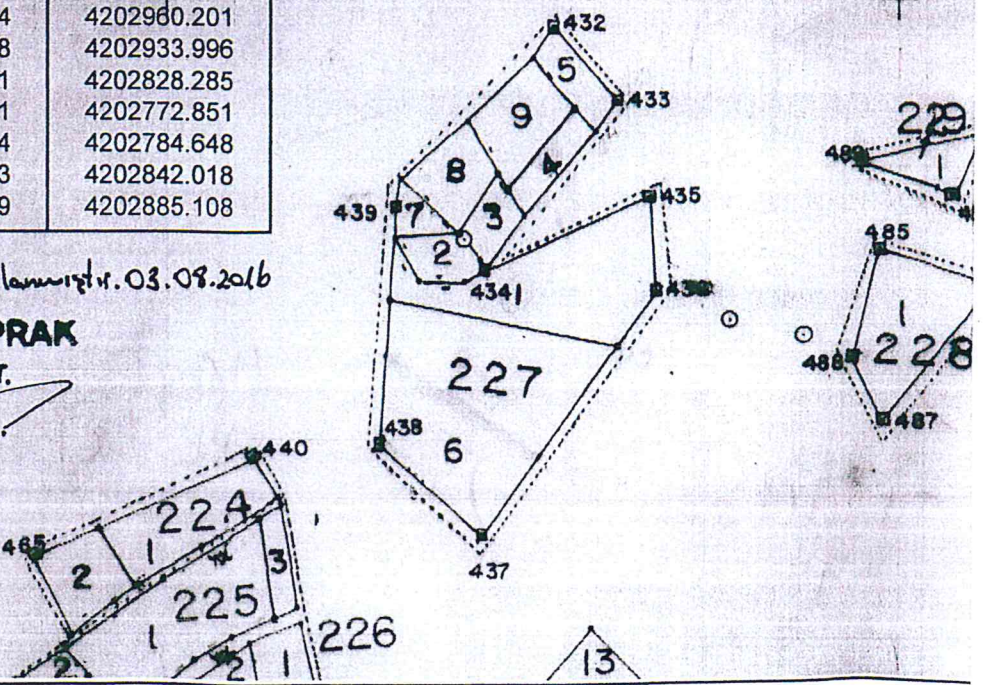
NoktaNo	Y	X
1	514634.374	4202980.201
2	514690.228	4202933.996
3	514606.621	4202828.285
4	514562.401	4202772.851
5	514525.014	4202784.648
6	514505.163	4202842.018
7	514538.779	4202885.108

Tarafından nazırlanmıştır. 03.08.2016

Hüseyin TOPRAK
Tekniker.

Cemil DUMANLIOĞLU
Arkeolog

Mehmet AKBAŞ
Arkeolog



251500

251000

250500

420500

420450

..... I. (BİR) DERECE ARKEOLOJİK SİT SINIRI

ESKİŞEHİR KÜLTÜR VARLIKLARINI
KORUMA BÖLGE KURULUNUN
27.04.2017 TARİH VE 5161 SAYILI KARARI
EKİDİR.

SİLİ GİBİDİR



1:5,000

AFYONKARAHİSAR-DINAR
Yeşilçat Köyü - Kavak Mevki Arkeolojik Yerleşimi

0 75 150 300 Meters

KOORDİNATLAR

251051	4205054
251106	4205026
251019	4204923
250973	4204869
250936	4204882
250918	4204940
250953	4204982

AFYONKARAHİSAR MÜZE MÜDÜRLÜĞÜ

Geographic Coordinate System:
Datum: D European 1950 UTM Zone 36N

AVRUPA KONSEYİ	DOĞAL VE KÜLTÜREL VARLIKLARI KORUMA ENVANTERİ D.K.V.K.E.		SİT	ENVANTER No.
TÜRKİYE	KÜLTÜR VARLIKLARI VE MÜZELER GENEL MÜDÜRLÜĞÜ			HARİTA NO:
İLİ: AFYONKARAHİSAR	İLÇE: DİNAR	MAHALLE,KÖY: YEŞİLÇAT KÖYÜ, KAVAK MEVKİİ	PAFTA: ADA: PARSEL:	
ADI: KAVAK MEVKİİ ARKEOLOJİK YERLEŞİMİ				
GENEL TANIM: Afyonkarahisar İli, Dinar İlçesi, Yeşilçat Köyü'nün kuş uçuşu 4,5km kadar güneyinde yer alan Kavak Mevkii'nde bulunan arkeolojik özellikli, küçük ölçekli yayla yerleşimidir. Hafif eğimli arazi üzerinde yapı duvarı kalıntılarına, tuğla ve seramik parçalarına rastlanmaktadır. Seramik parçalarından yerleşimin Roma Dönemine ait olduğu anlaşılmaktadır.				
ŞİMDİKİ TEHLİKELER: Erozyon.				
ŞİMDİKİ DURUMU: Kaçak kazı izine rastlanmazken, yerleşim içinde sel suyu kaynaklı derin yarıklara ve kısmi toprak kaymalarına rastlanmıştır.				
SİT POTANSİYELİ: Arkeolojik Sit (Roma Dönemi)			KORUMA DERECESESİ: I.(Bir) Derece Arkeolojik Sit	
ŞİMDİKİ KORUMA: Korumasız.			HAZIRLAYANLAR 01.09.2016 Cemil DUMANLIOĞLU Arkeolog Mehmet AKBAŞ Arkeolog	
ÖNERİLEN KORUMA: Yerel yönetimlerce korunması.			KONTROL EDEN: 01.09.2016 Mevlüt ÜYÜMEZ Müze Müdürü	
YAYIN DİZİNİ: ESKİŞEHİR KÜLTÜR VARLIKLARINI KORUMA BÖLGE KURULUNUN 27.04.2017 TARİH VE 5161 SAYILI KARARI EKİDİR.			KURUL ONAYI:	
GÖZLEMLER:			REVİZYON:	
 <p>ASLI GİBİDİR Mehmet Süleyman EKŞİ BÖLGE KURULU MÜDÜRÜ</p>				
HARİTA VE FOTOĞRAFLAR:				
				
				

AFYONKARAHİSAR İLİ, DİNAR İLÇESİ, YEŞİLÇAT KÖYÜ
KAVAK MEVKİİ ARKEOLOJİK YERLEŞİMİ
I.(BİR) DERECE ARKEOLOJİK SİT ALANINDA KALAN PARSELLERİN LİSTESİ

İLÇE/KÖY	ADA	PARSEL	BEYANLAR HANESİNE YAZILACAK ŞERH
"Bir Bölümü I.(Bir) Derece Arkeolojik Sit alanında kalmaktadır"			
Afyonkarahisar İli, Dinar İlçesi, Yeşilçat Köyü	231	3	"Bir Bölümü I.(Bir) Derece Arkeolojik Sit alanında kalmaktadır"
Afyonkarahisar İli, Dinar İlçesi, Yeşilçat Köyü	231	4	"Bir Bölümü I.(Bir) Derece Arkeolojik Sit alanında kalmaktadır"
Afyonkarahisar İli, Dinar İlçesi, Yeşilçat Köyü	231	5	"Bir Bölümü I.(Bir) Derece Arkeolojik Sit alanında kalmaktadır"
Afyonkarahisar İli, Dinar İlçesi, Yeşilçat Köyü	231	7	"Bir Bölümü I.(Bir) Derece Arkeolojik Sit alanında kalmaktadır"
Afyonkarahisar İli, Dinar İlçesi, Yeşilçat Köyü	231	8	"Bir Bölümü I.(Bir) Derece Arkeolojik Sit alanında kalmaktadır"
Afyonkarahisar İli, Dinar İlçesi, Yeşilçat Köyü	231	10	"Bir Bölümü I.(Bir) Derece Arkeolojik Sit alanında kalmaktadır"
Afyonkarahisar İli, Dinar İlçesi, Yeşilçat Köyü	231	11	"Bir Bölümü I.(Bir) Derece Arkeolojik Sit alanında kalmaktadır"
Afyonkarahisar İli, Dinar İlçesi, Yeşilçat Köyü	231	12	"Bir Bölümü I.(Bir) Derece Arkeolojik Sit alanında kalmaktadır"
Afyonkarahisar İli, Dinar İlçesi, Yeşilçat Köyü	231	13	"Bir Bölümü I.(Bir) Derece Arkeolojik Sit alanında kalmaktadır"
Afyonkarahisar İli, Dinar İlçesi, Yeşilçat Köyü	231	22	"Bir Bölümü I.(Bir) Derece Arkeolojik Sit alanında kalmaktadır"
Afyonkarahisar İli, Dinar İlçesi, Yeşilçat Köyü	231	23	"Bir Bölümü I.(Bir) Derece Arkeolojik Sit alanında kalmaktadır"
Afyonkarahisar İli, Dinar İlçesi, Yeşilçat Köyü	231	24	"Bir Bölümü I.(Bir) Derece Arkeolojik Sit alanında kalmaktadır"