

T.C.
KÜLTÜR ve TURİZM BAKANLIĞI
Bursa Kültür Varlıklarını Koruma Bölge Kurulu
KARAR

I

Toplantı Tarihi ve No : 31.03.2017/ 297
Karar Tarihi ve No : 31.03.2017/ 6776

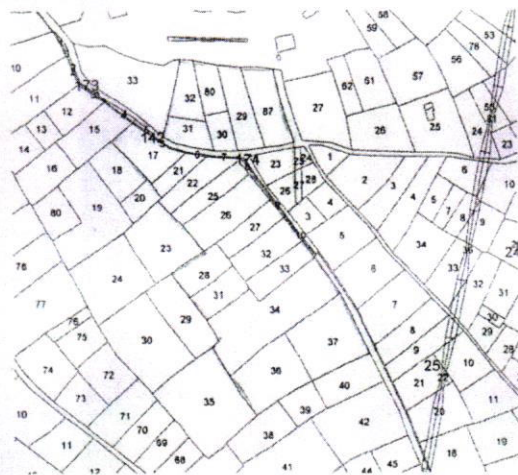
Toplantı Yeri
BURSA

Balıkesir ili, Bigadiç ilçesi, Çavuş mahallesinde Balıkesir Müzesi Müdürlüğü uzmanları tarafından gerçekleştirilen inceleme ve tespit çalışmasına ilişkin Balıkesir Valiliği İl Kültür ve Turizm Müdürlüğü'nün 06.12.2016 tarih ve 5067 sayılı yazısı ile Müdürlüğün 27.03.2017 gün ve 1560 sayılı raporu okundu, ekleri ve ilgili dosyası incelendi yapılan görüşmeler sonucunda;

Balıkesir ili, Bigadiç ilçesi, Çavuş mahallesinde Balıkesir Müzesi Müdürlüğü uzmanları tarafından gerçekleştirilen inceleme ve tespit çalışmasında, Tabakhane mevkiinde Roma ve Bizans dönemlerine tarihlenen kap ve kiremit parçaları tespit edilen ve küçük bir yerleşim veya nekropol alanı olabileceği düşünülen 19 ada- 17, 21, 22, 25, 26, 27, 28, 31, 32, 33, 34, 36 ve 37 parseller ile 23 ada-29, 30, 31, 32, 80 ve 87 parseller ve 25 ada-23 ve 26 parselleri kapsayan, kararımız eki paftada sınırları işaretli sahanın önerilen şekilde, 2863 sayılı Kanun gereğince ve K.T.V.K.Y.K.'nun 05.11.1999/658 sayılı İlke Kararı dikkate alınarak 3.Derece Arkeolojik Sit olarak tescil edilmesine karar verildi.

AVRUPA KONSEYİ	DOĞAL VE KÜLTÜREL VARLIKLARI KORUMA ENVANTERİ D.K.V.K.E		ENVANTER NO:
TÜRKİYE	KÜLTÜR VARLIKLARI VE MÜZELER GENEL MÜDÜRLÜĞÜ		HARİTA NO:
İL: Balıkesir	İLÇESİ: Bigadiç	KÖY :Çavuş Mah.	KADASTRO PAFTA: Çavuş Mahallesi, Tabakhane Mevkii, 100K09 pafta, 19 ada, 17, 21, 22, 25, 26, 27, 28, 31, 32, 33, 34, 36, 37 parsel, 23 ada, 29, 30, 31, 32, 80, 87 parsel ve 25 ada, 23, 26 parsel
ADI: Çavuş Mahallesi Ark. Sit Alanı			
GENEL TANIM: Söz konusu alan Bigadiç yerleşim alanının 1 km kadar kuzeybatısında Çavuş Mahallesi, Tabakhane Mevkii Bigadiç yerleşim alanının 1 km kadar kuzeybatısında düzlük, tarımsal vasıflı arazi üzerinde olup, Etibor maden işletmeleri lojmanlarının güney cepesinde yer almaktadır. Bahse konu saha üzerinde Roma ve Bizans Dönemine tarihlenen profil veren kap parçaları ve çatı kiremitleri tespit edilmiştir. Bu nedenle sahanın Roma ve Bizans Dönemi Yerleşim ve Nekropol Alanı olduğu düşünülmektedir.			
ŞİMDİKİ TEHLİKELER: Yoğun tarımsal faaliyetler			
ŞİMDİKİ DURUM: Tarımsal vasıflı arazi			
SİT POTANSİYELİ: Taşındığı özellikler göz önüne alındığında alanın 3. Derece Arkeolojik Sit Alanı olarak tescillenmesinin uygun olacağı düşünülmektedir.		KORUMA DERECESİ: 3	
ŞİMDİKİ KORUMA: Yok		HAZIRLAYANLAR : 52/11/2016 Gökmen YILMAZ - Müze Araştırmacısı Fatih İŞLEYEN - Arkeolog	
ÖNERİLEN KORUMA: Söz konusu alanın 3. derece Arkeolojik Sit olarak tescil edilmesi gerekmektedir.		KONTROL EDEN : Funda ÜNAL - Müze Müdürü	
YAYIN DİZİSİ:		G.M.E.E.A.Y.K. KARARLARI	
GÖZLEMLER:		.../.../2016	

HARİTALAR, FOTOĞRAFLAR:



NoktaNo	Y	X	Z
1	596943.026	4364025.094	
2	596881.022	4363985.877	
3	596812.401	4363958.218	
4	596783.091	4363937.125	
5	596760.859	4363966.226	
6	596745.343	4363992.868	
7	596721.004	4364034.524	
8	596731.035	4364042.869	
9	596713.194	4364072.901	
10	596690.105	4364104.095	
11	596664.857	4364138.571	
12	596710.522	4364170.996	
13	596681.478	4364209.688	
14	596665.084	4364226.333	
15	596647.749	4364245.112	
16	596653.040	4364249.680	
17	596638.867	4364269.490	
18	596633.296	4364276.118	
19	596582.824	4364329.840	
20	596612.956	4364355.895	
21	596617.141	4364362.024	
22	596695.395	4364336.103	
23	596680.378	4364444.090	
24	596697.968	4364442.272	
25	596731.873	4364435.863	
26	596764.864	4364433.072	
27	596785.911	4364433.474	
28	596810.776	4364430.225	
29	596822.847	4364428.555	
30	596840.395	4364326.780	
31	596841.506	4364317.343	
32	596841.673	4364238.056	
33	596829.897	4364227.993	
34	596823.909	4364220.254	
35	596849.797	4364188.495	
36	596867.132	4364170.308	
37	596901.881	4364170.632	
38	596916.101	4364078.174	

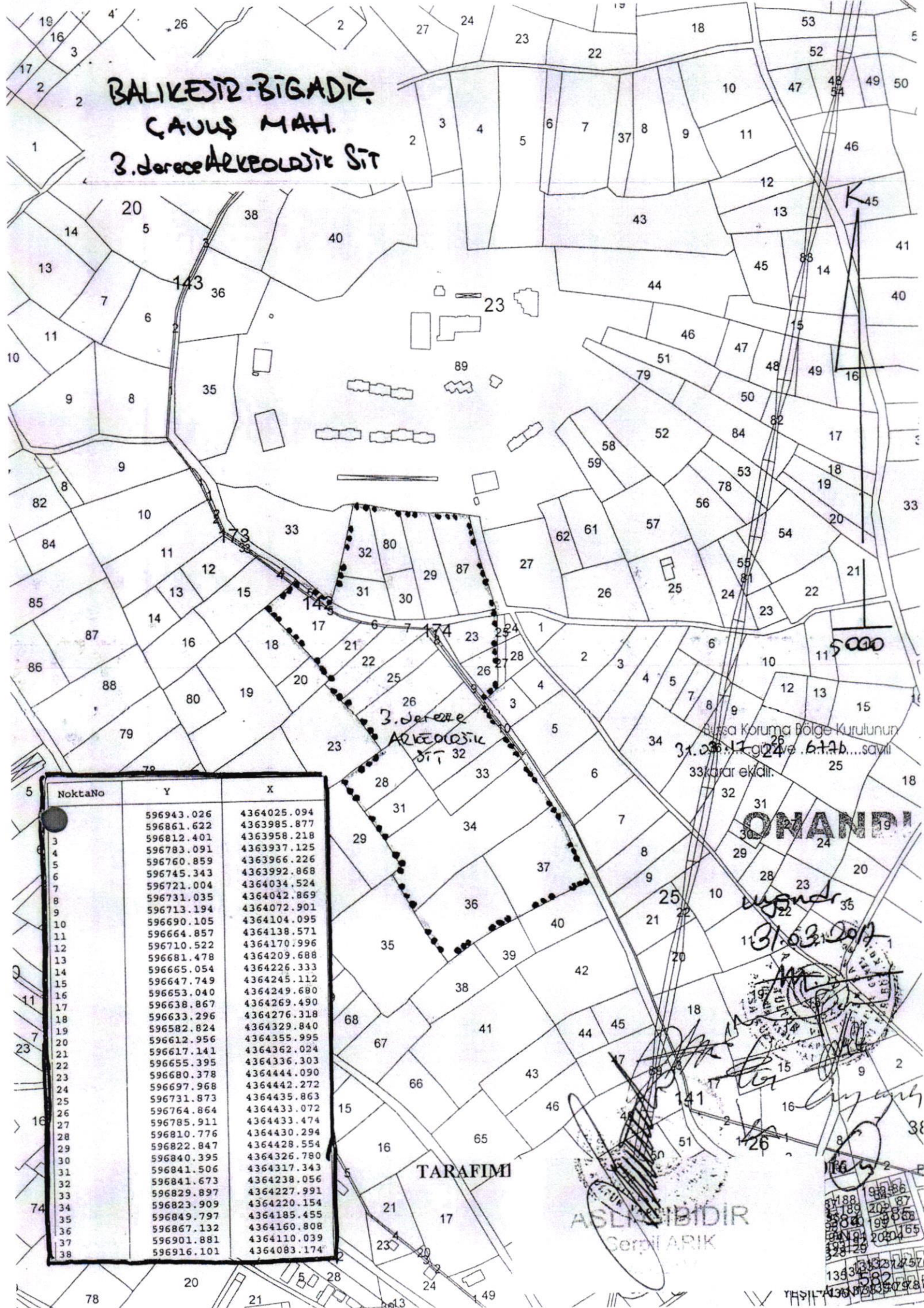
Bursa Koruma Bölge Kurulunun
31.03.2017 gününe ...6126 sayılı
kararı ektidir.

ONANDI

uyandır.
31.03.2017

Handwritten signatures and official stamps of the Bursa Regional Conservation Board, including the name of the Director, Feri ARİK.

BALIKESİR-BİGADİÇ
ÇAULUŞ MAH.
3. Derece ARKEOLOJİK SİT



İzmir Kültür Varlıklarını Koruma Bölge Kurulunun
31.03.2011 tarihli 226.612b... sayılı
33 karar ekidir.

ONANDI

31.03.2011

[Handwritten signatures and stamps]

NoktaNo	Y	X
3	596943.026	4364025.094
4	596861.622	4363985.877
5	596812.401	4363958.218
6	596783.091	4363937.125
7	596760.859	4363966.226
8	596745.343	4363992.868
9	596721.004	4364034.524
10	596731.035	4364042.869
11	596713.194	4364072.901
12	596690.105	4364104.095
13	596664.857	4364138.571
14	596710.522	4364170.996
15	596681.478	4364209.688
16	596665.054	4364226.333
17	596647.749	4364245.112
18	596653.040	4364249.680
19	596638.867	4364269.490
20	596633.296	4364276.318
21	596582.824	4364329.840
22	596612.956	4364355.995
23	596617.141	4364362.024
24	596655.395	4364336.303
25	596680.378	4364444.090
26	596697.968	4364442.272
27	596731.873	4364435.863
28	596764.864	4364433.072
29	596785.911	4364433.474
30	596810.776	4364430.294
31	596822.847	4364428.554
32	596840.395	4364326.780
33	596841.506	4364317.343
34	596841.673	4364238.056
35	596829.897	4364227.991
36	596823.909	4364220.154
37	596849.797	4364185.455
38	596867.132	4364160.808
	596901.881	4364110.039
	596916.101	4364083.174

TARAFIMI

ASLİ KOPYADIR
Geri ALINIR

188	189	190	191	192
193	194	195	196	197
198	199	200	201	202
203	204	205	206	207
208	209	210	211	212
213	214	215	216	217
218	219	220	221	222
223	224	225	226	227
228	229	230	231	232
233	234	235	236	237
238	239	240	241	242
243	244	245	246	247
248	249	250	251	252
253	254	255	256	257
258	259	260	261	262
263	264	265	266	267
268	269	270	271	272
273	274	275	276	277
278	279	280	281	282
283	284	285	286	287
288	289	290	291	292
293	294	295	296	297
298	299	300	301	302
303	304	305	306	307
308	309	310	311	312
313	314	315	316	317
318	319	320	321	322
323	324	325	326	327
328	329	330	331	332
333	334	335	336	337
338	339	340	341	342
343	344	345	346	347
348	349	350	351	352
353	354	355	356	357
358	359	360	361	362
363	364	365	366	367
368	369	370	371	372
373	374	375	376	377
378	379	380	381	382
383	384	385	386	387
388	389	390	391	392
393	394	395	396	397
398	399	400	401	402
403	404	405	406	407
408	409	410	411	412
413	414	415	416	417
418	419	420	421	422
423	424	425	426	427
428	429	430	431	432
433	434	435	436	437
438	439	440	441	442
443	444	445	446	447
448	449	450	451	452
453	454	455	456	457
458	459	460	461	462
463	464	465	466	467
468	469	470	471	472
473	474	475	476	477
478	479	480	481	482
483	484	485	486	487
488	489	490	491	492
493	494	495	496	497
498	499	500	501	502