

T.C.
KÜLTÜR VE TURİZM BAKANLIĞI
Kayseri Kültür Varlıklarını Koruma Bölge Kurulu

KARAR

Toplantı No. ve Tarihi : 204 – 05.04.2018
Karar No. ve Tarihi : 3207 – 05.04.2018

Toplantı Yeri
KAYSERİ

Kayseri ili, Talas ilçesi, Han, Tablakaya, Harman mahallesi ile Yukarı mahalle sınırları içerisinde bulunan Koruma Amaçlı İmar Planı revizyonu kapsamında, 35 adet taşınmazın, korunması gerekli taşınmaz kültür varlığı olarak tescil işlemlerinin başlatılmasına ilişkin 18.01.2018 gün ve 3039 sayılı kararımız ile tespitlere yönelik hazırlanan Koruma Bölge Kurulu Müdürlüğü raportörlerinin 04.04.2018 tarih, 178563 sayılı dosya inceleme raporu ve 04.04.2018 tarih, 179074 sayılı yerinde inceleme raporu okundu raportörün açıklamaları dinlendi, dosyasındaki bilgi ve belgeler incelendi, yapılan görüşme sonucunda;

Kayseri ili, Talas ilçesi, Han, Tablakaya, Harman mahallesi ile Yukarı mahalle sınırları içerisinde bulunan, Koruma Amaçlı İmar Planı revizyonu kapsamında Kararımız eki Liste de kadastral bilgileri verilen 34 adet Konut ile 1 adet Çeşmenin tescil edilmesine, çeşmenin yapı grubunun “1. Grup”, Konutların yapı grubunun ise “2. Grup” olarak belirlenmesine, söz konusu taşınmazların pafta, fen klasörü ve tapu kütüğü beyanlar hanesine “Korunması Gerekli Taşınmaz Kültür Varlığıdır” şerhinin Tapu ve Kadastro Müdürlüklerince verilmesine karar verildi.

ASLI GİBİDİR

AVRUPA KONSEYİ	DOĐAL VE KLTREL VARLIKLARI KORUMA ENVANTERİ	D.K.V.K.E	ENVANTER NO	1548
TRKİYE	KLTR VARLIKLARI VE MZELER GENEL MDRLĐ	ANIT	HARİTA NO	
İLİ: KAYSERİ	İLÇESİ: TALAS	MAHALLE /KY: HARMAN MAHALLESİ VEYA MEVKİİ:	KORUMA DERECESİ:	ANITSAL 1 x2 3 ÇEVRESEL 1 2 3 Çevreye Aykırı
CADDE / SOKAK	KADASTRO	Pafta: Ada : 113 Parsel: 20	MİMARİ ÇAĐI(SLUP):	
ADI: KONUT	YAPTIRAN:	YAPAN:	MİMARİ ÇAĐI(SLUP):	
	YAPIM TARİHİ:	KİTABE:	VAKFİYE:	

GENEL TANIM:

Kayseri İli, Talas ilçesi, Harman Mahallesi, 113 ada, 20 parsel zerinde kesme tař malzeme ile yapılmıř, iki katlı bir yapıdır.

KORUMA DURUMU	A İYİ	TAřIYICI YAPI	A DIř YAPI	A ST YAPI	A İÇ YAPI	A SSLEME	A RUTUBET	A YOK
	B ORTA		B	B	B	B ELEMANLARI	B	B İZİ VAR
	C FENA		C	C	C	C	C	C NEMLİ



GZLEMLER:

BUGNKİ SAĐIBİ	BAKIMINDAN SORUMLU OLMASI GEREKEN KURULUř:
zel Mlkiyet	MLKİYET SAĐIBİ

YAPILAN ONARIMLAR:

AYRINTILI TANIM:

Yapı Harman Mahallesinde Karatař Sokak zerinde ara parselde parselin sokaĐa bakan kenarına konumlanmıřtır. Yapı bugn harap durumdadır. Yapının st katının byk bir blm gnmze ulařmamıřtır. Yapıya sokak zerindeki giriř kapısından ulařılmaktadır. Giriř kapısı zerinde eli bĐrndeli ıkma mevcuttur. Yapı malzemesi kesme tařtır. Cephe hattı boyunca kat silmesi mevcuttur. Zemin kat pencereleri geleneksel pencere oranlarına sahip olup geme demir parmaklıklı ve ahřap pervazlıdır. Yapı btnlĐ bozulduĐu iin plan řeması bilinmemektedir.

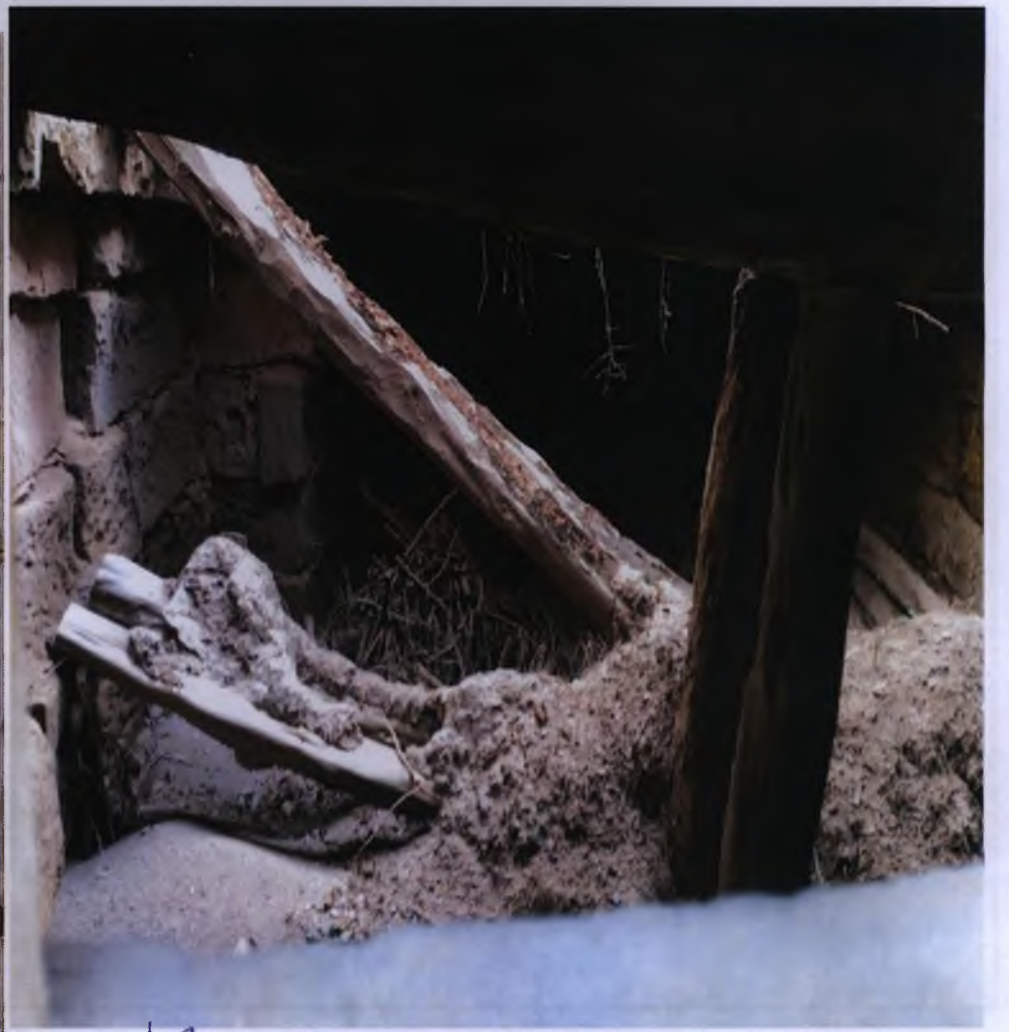


TEKNİK	SU	ELEKTRİK	ISITMA	Kanalizasyon
BİLGİLER				
ORJİNAL KULLANIMI:	KONUT			
BUGNKİ KULLANIMI:	KONUT			
NERİLEN KULLANIMI:	KONUT			
HAZIRLAYANLAR:	Salih Kaan TAřMEKTEPLİĐİL Şehir Plancısı Volkan CANİBEK Sanat Tarihi			

YAYIN DİZİNİ:	EKLER	KONTROL EDEN:	29.01.2018
	RAPOR	X Fatih APAR Mdr V.	
	FOTOĐRAF	X K.K.T.V.K.B.K. ONAYI	
	RLEVE PROJESİ	NO.:	0504/2018
	RESTORASYON PROJESİ		.../.../2018
	HARİTA (Kadastral)	X	.../.../2018
	KROKİ		
	KİTABE		REVİZYON: .../.../2018
	VAKFİYE		K.K.T.V.K.B.K. KARARLARI
	İMAR PLANI		

Handwritten signatures and initials at the bottom of the page.

Kayseri Kültür Varlıklarını
Koruma Bölge Kurulunun
Çevre ve Şehircilik Şube
Karaköy



BB. 24

ONANDI



Kayseri Kùltür Varlıklarının
Koruma Bölge Kurulunun
05.04.2011 Gün ve 3207 Sayılı
karar ekidir.

LİSTE

SIRA NO	İLİ	İLÇESİ	MAHALLESİ	ADA	PARSEL	TÜRÜ
1	Kayseri	Talas	Harman	98	30	Konut
2	Kayseri	Talas	Harman	49	55	Konut
3	Kayseri	Talas	Harman	49	14	Konut
4	Kayseri	Talas	Harman	49	1	Konut
5	Kayseri	Talas	Harman	99	43	Konut
6	Kayseri	Talas	Harman	99	48	Konut
7	Kayseri	Talas	Harman	99	25	Konut
8	Kayseri	Talas	Harman	99	14	Konut
9	Kayseri	Talas	Harman	54	15	Konut
10	Kayseri	Talas	Harman	94	1	Konut
11	Kayseri	Talas	Harman	116	152-153-154	Konut
12	Kayseri	Talas	Harman	116	155-156	Konut
13	Kayseri	Talas	Harman	113	20	Konut
14	Kayseri	Talas	Han	100	20	Konut
15	Kayseri	Talas	Tablakaya	102	29-30-31	Konut
16	Kayseri	Talas	Tablakaya	81	14	Konut
17	Kayseri	Talas	Tablakaya	81	17	Konut
18	Kayseri	Talas	Tablakaya	37	29	Konut
19	Kayseri	Talas	Tablakaya	80	64-65	Konut
20	Kayseri	Talas	Tablakaya	80	56-57-58	Konut
21	Kayseri	Talas	Tablakaya	79	14-16-17	Konut
22	Kayseri	Talas	Tablakaya	78	6-7-8-9	Konut
23	Kayseri	Talas	Tablakaya	77	2 - 13	Konut
24	Kayseri	Talas	Tablakaya	77	5	Konut
25	Kayseri	Talas	Tablakaya	75	10	Konut
26	Kayseri	Talas	Kıçıköy	55	27-28	Konut
27	Kayseri	Talas	Kıçıköy	66	11	Konut
28	Kayseri	Talas	Kıçıköy	55	5	Konut
29	Kayseri	Talas	Kıçıköy	68	8-9	Konut
30	Kayseri	Talas	Yukarı Talas	86	16	Konut
31	Kayseri	Talas	Yukarı Talas	89	3-4	Konut
32	Kayseri	Talas	Harman	5	16	Çeşme
33	Kayseri	Talas	Tablakaya	37	28	Konut
34	Kayseri	Talas	Tablakaya	75	19	Konut
35	Kayseri	Talas	Tablakaya	159	16	Konut

ASLI GİBİDİR



Handwritten signatures and initials in blue ink.

Fatih ÇAPAR
Bölge Kurul Müdürü V.