

**T.C.**  
**KÜLTÜR VE TURİZM BAKANLIĞI**  
Kayseri Kültür Varlıklarını Koruma Bölge Kurulu

**KARAR**

**Toplantı No. ve Tarihi** : 204 – 05.04.2018  
**Karar No. ve Tarihi** : 3207 – 05.04.2018

**Toplantı Yeri**  
**KAYSERİ**

Kayseri ili, Talas ilçesi, Han, Tablakaya, Harman mahallesi ile Yukarı mahalle sınırları içerisinde bulunan Koruma Amaçlı İmar Planı revizyonu kapsamında, 35 adet taşınmazın, korunması gerekli taşınmaz kültür varlığı olarak tescil işlemlerinin başlatılmasına ilişkin 18.01.2018 gün ve 3039 sayılı kararımız ile tespitlere yönelik hazırlanan Koruma Bölge Kurulu Müdürlüğü raportörlerinin 04.04.2018 tarih, 178563 sayılı dosya inceleme raporu ve 04.04.2018 tarih, 179074 sayılı yerinde inceleme raporu okundu raportörün açıklamaları dinlendi, dosyasındaki bilgi ve belgeler incelendi, yapılan görüşme sonucunda;

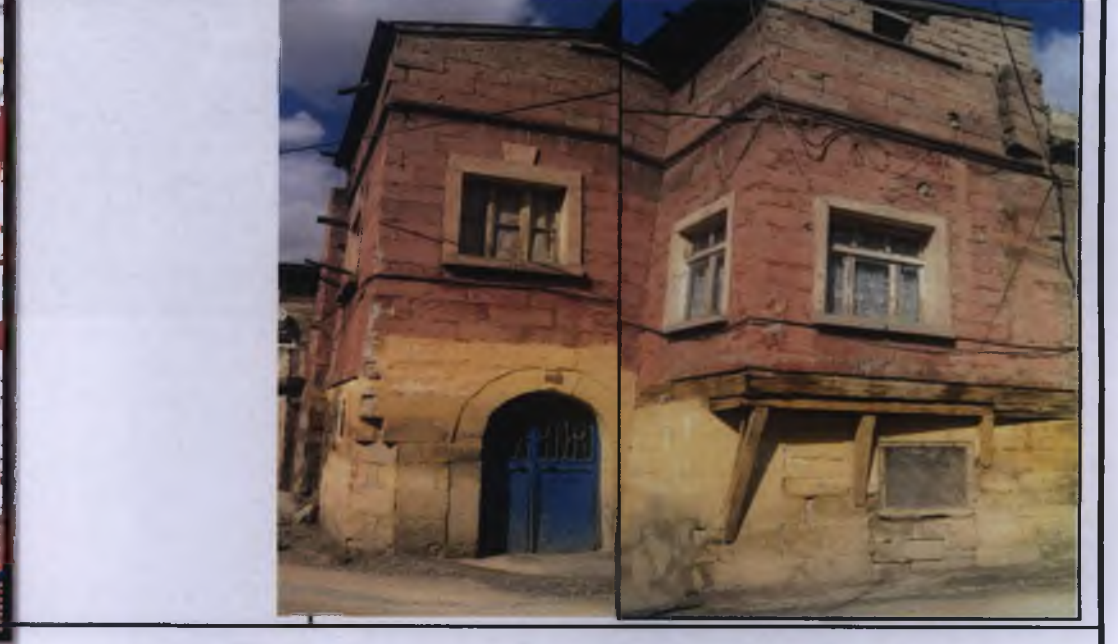
Kayseri ili, Talas ilçesi, Han, Tablakaya, Harman mahallesi ile Yukarı mahalle sınırları içerisinde bulunan, Koruma Amaçlı İmar Planı revizyonu kapsamında Kararımız eki Liste de kadastral bilgileri verilen 34 adet Konut ile 1 adet Çeşmenin tescil edilmesine, çeşmenin yapı grubunun “1. Grup”, Konutların yapı grubunun ise “2. Grup” olarak belirlenmesine, söz konusu taşınmazların pafta, fen klasörü ve tapu kütüğü beyanlar hanesine “Korunması Gerekli Taşınmaz Kültür Varlığıdır” şerhinin Tapu ve Kadastro Müdürlüklerince verilmesine karar verildi.

**ASLI GİBİDİR**

AVRUPA KONSEYİ	DOĞAL VE KÜLTÜREL VARLIKLARI KORUMA ENVANTERİ	D.K.V.K.E	ENVANTER NO	1552
TÜRKİYE	KÜLTÜR VARLIKLARI VE MÜZELER GENEL MÜDÜRLÜĞÜ	ANIT	HARİTA NO	
İLİ: KAYSERİ	İLÇESİ: TALAS	MAHALLE /KÖY: TABLAKAYA MAHALLESİ	KORUMA DERECESESİ:	ANITSAL 1 x2 3 ÇEVRESEL 1 2 3 Çevreye Aykırı
CADDE / SOKAK	KADASTRO	Pafta: Ada : 80	Parsel: 64-65	
ADI: KONUT	YAPTIRAN:	YAPAN:	MİMARİ ÇAĞI(ÜSLUP):	
	YAPIM TARİHİ:	KİTABE:	VAKFIYE:	

**GENEL TANIM:**  
Kayseri İli, Talas ilçesi, Tablakaya Mahallesi, 80 ada 64 ve 65 parsel üzerinde kesme taş malzeme ile yapılmış, iki katlı bir yapıdır.

KORUMA DURUMU	A İYİ	TAŞIYICI YAPI	A DIŞ YAPI	A ÜST YAPI	A İÇ YAPI	A SÜSLEME	A RUTUBET	A YOK
	B ORTA		B	B	B	B ELEMANLARI	B	B İZİ VAR
	C FENA		C	C	C	C	C	C ÖNEMLİ



**GÖZLEMLER:**

BUGÜNKİ SAHİBİ	Özel Mülkiyet	BAKIMINDAN SORUMLU OLMASI GEREKEN KURULUŞ:	MÜLKİYET SAHİBİ
----------------	---------------	--	-----------------

**YAPILAN ONARIMLAR:**

**AYRINTILI TANIM:**  
Yapı Tablakaya Mahallesi Çeşme Sokağı ile çıkmaz sokağın kesişimin de ki köşe parselin köşesine konumlanmıştır. Yapıya giriş çeşme sokağından, avlu girişi çıkmaz sokaktan yapılmaktadır. Pencere oranlarına bakıldığı zaman 1900'li yıllara tarihlendirilebilir. Zemin kat pencerelerinde geçme demir parmaklık bulunmaktadır. Üst kat pencerelerinin çevresinde taş söve bulunmakta, giriş kapısı üzerinde bulunan pencere üzerinde ayrıca taş çıkıntı bulunmaktadır. Giriş kapısı tek merkezli, kesme taş kemerli olup kilit taşı süslemelidir. Kapının batı yönündeki köşede kademeli köşe pahı bulunmaktadır. Yapının güney cephesinde ahşap eli böğründelerin taşıdığı testere çıkma vardır. Yapının üst döşemesi teras çatı olup günümüzde eğimli çatı kaplaması yapılmıştır. Parapet duvarın altında tüm cephe hattı boyunca profilli kesme taş kat silmesi bulunmaktadır.

**ONANDI**  
  
Fatih ÇAPAR  
Bölge Kurul Müdürü V.

TEKNİK BİLGİLER	SU	ELEKTRİK	ISITMA	Kanalizasyon
ORJİNAL KULLANIMI:	KONUT			
BUGÜNKİ KULLANIMI:	KONUT			
ONERİLEN KULLANIMI:	KONUT			
HAZIRLAYANLAR:	Salih Kaan TAŞMEKTEPLİGİL Şehir Plancısı Volkan CANİBEK Sanat Tarihçi			

YAYIN DİZİNİ:	EKLER	KONTROL EDEN:	29.01.2018
	RAPOR	Fatih ÇAPAR	Müdür V.
	FOTOĞRAF	K.K.T.V.K.B.K. ONAYI	
	RÖLEVE PROJESİ	NO.:	05/01/2018
	RESTORASYON PROJESİ		.../.../2018
	HARİTA (Kadastral)		.../.../2018
	KROKİ		
	KİTABE	REVİZYON:	.../.../2018
	VAKFIYE	K.K.T.V.K.B.K. KARARLARI	
	İMAR PLANI		

*Handwritten signatures and initials at the bottom of the page.*

Kayseri Köprü Vahitlerinin  
Kurumu Bölge Kurulunun  
Kazdağ Çarşısı



80 ist ist juy S RB x H

ONANDI

Kayseri Kültür Varlıklarının  
Koruma Bölge Kurulunun  
03.04.2011 Gün ve 3207 Sayılı  
karar ekidir.

LİSTE

SIRA NO	İLİ	İLÇESİ	MAHALLESİ	ADA	PARSEL	TÜRÜ
1	Kayseri	Talas	Harman	98	30	Konut
2	Kayseri	Talas	Harman	49	55	Konut
3	Kayseri	Talas	Harman	49	14	Konut
4	Kayseri	Talas	Harman	49	1	Konut
5	Kayseri	Talas	Harman	99	43	Konut
6	Kayseri	Talas	Harman	99	48	Konut
7	Kayseri	Talas	Harman	99	25	Konut
8	Kayseri	Talas	Harman	99	14	Konut
9	Kayseri	Talas	Harman	54	15	Konut
10	Kayseri	Talas	Harman	94	1	Konut
11	Kayseri	Talas	Harman	116	152-153-154	Konut
12	Kayseri	Talas	Harman	116	155-156	Konut
13	Kayseri	Talas	Harman	113	20	Konut
14	Kayseri	Talas	Han	100	20	Konut
15	Kayseri	Talas	Tablakaya	102	29-30-31	Konut
16	Kayseri	Talas	Tablakaya	81	14	Konut
17	Kayseri	Talas	Tablakaya	81	17	Konut
18	Kayseri	Talas	Tablakaya	37	29	Konut
19	Kayseri	Talas	Tablakaya	80	64-65	Konut
20	Kayseri	Talas	Tablakaya	80	56-57-58	Konut
21	Kayseri	Talas	Tablakaya	79	14-16-17	Konut
22	Kayseri	Talas	Tablakaya	78	6-7-8-9	Konut
23	Kayseri	Talas	Tablakaya	77	2 - 13	Konut
24	Kayseri	Talas	Tablakaya	77	5	Konut
25	Kayseri	Talas	Tablakaya	75	10	Konut
26	Kayseri	Talas	Kıçıköy	55	27-28	Konut
27	Kayseri	Talas	Kıçıköy	66	11	Konut
28	Kayseri	Talas	Kıçıköy	55	5	Konut
29	Kayseri	Talas	Kıçıköy	68	8-9	Konut
30	Kayseri	Talas	Yukarı Talas	86	16	Konut
31	Kayseri	Talas	Yukarı Talas	89	3-4	Konut
32	Kayseri	Talas	Harman	5	16	Çeşme
33	Kayseri	Talas	Tablakaya	37	28	Konut
34	Kayseri	Talas	Tablakaya	75	19	Konut
35	Kayseri	Talas	Tablakaya	159	16	Konut

ASLİGİBİDİR



Handwritten signatures and initials in blue ink, including names like 'A', 'J', 'C', 'D', 'B', 'S'.