

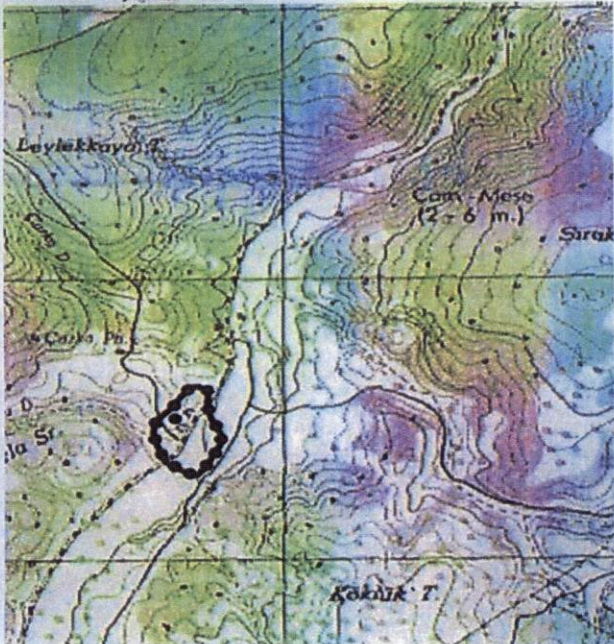
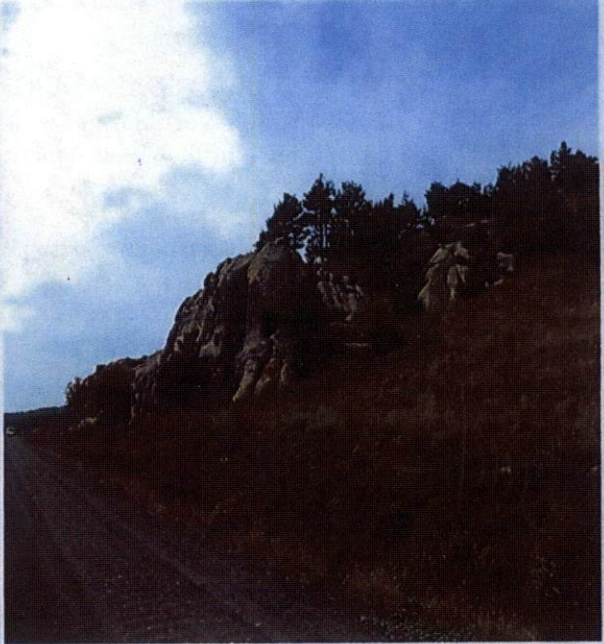
T.C.
KÜLTÜR ve TURİZM BAKANLIĞI
KÜTAHYA KÜLTÜR VARLIKLARINI KORUMA BÖLGE KURULU
KARAR

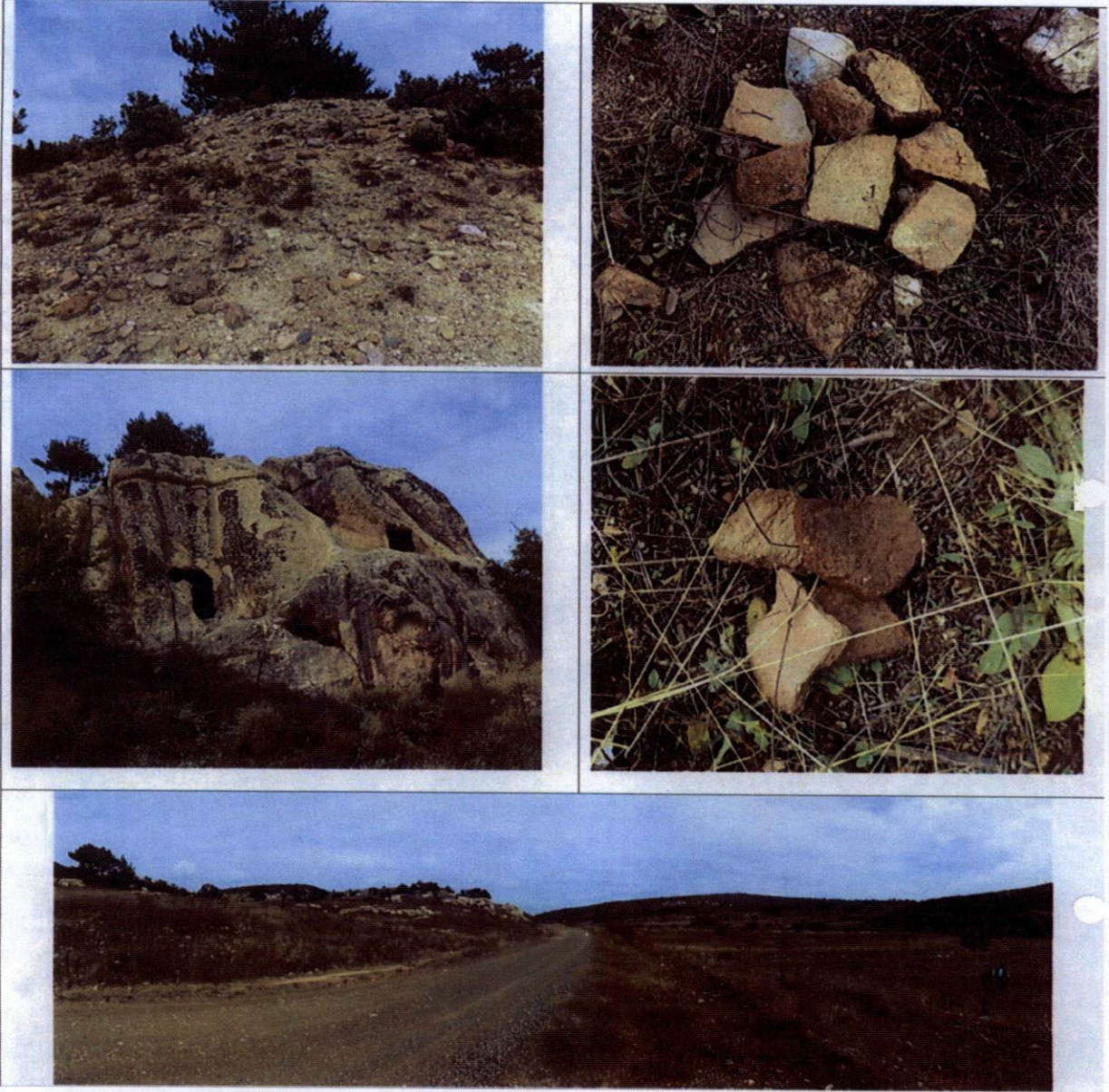
Toplantı Tarihi ve No : 26.10.2016-165
Karar Tarihi ve No : 26.10.2016-3567

43.00/676
Toplantı Yeri
KÜTAHYA

Kütahya İli, Merkez İlçesinde "Kütahya Yanıkhisar Göleti ve Sulanmasına Ait Ocakları Projesi" çalışma alanları hakkında kurum görüşünün iletilmesi istemine ilişkin; Eser Proje ve Mühendislik AŞ'nin 01.09.2015 tarih ve 0432/15 sayılı yazısı ve ekleri, Bursa Kültür ve Tabiat Varlıklarını Koruma Bölge Kurulunun 27.01.1995 tarih ve 3996 sayılı kararı, Kütahya Kültür Varlıklarını Koruma Bölge Kurulu Müdürlüğünün 20.01.2016 tarih ve 38092246-165.02-43.00/676-70 sayılı yazısı ve eki, Doğa Koruma ve Milli Parklar Genel Müdürlüğünün 18.01.2016 tarih ve 18031414-401-14094 sayılı yazısı, İller Bankası Anonim Şirketi, Mekansal Planlama Dairesi Başkanlığının 20.01.2016 tarih ve 44812147-202.99-1441 sayılı yazısı, Enerji ve Tabii Kaynaklar Bakanlığı, Maden İşleri Genel Müdürlüğünün 20.01.2016 tarih ve 20913469-101.29.02-E.402432 sayılı yazısı ve ekleri, Yatırım İşletmeler Genel Müdürlüğünün 21.01.2016 tarih ve 96709717-307.99[05]-2970 sayılı yazısı, Kütahya İl Özel İdaresi, İmar ve Kentsel İyileştirme Müdürlüğünün 29.01.2016 tarih ve 35867791-754-E.1436 sayılı yazısı, Kütahya Valiliği, Çevre ve Şehircilik İl Müdürlüğünün 03.02.2016 tarih ve 28164726-045.01-E.507 sayılı yazısı, Kütahya Kültür Varlıklarını Koruma Bölge Kurulu Müdürlüğünün 15.01.2016 tarih ve 38092246-165.02-43.00/676-148 sayılı ve 19.02.2016 tarih ve 38092246-165.02-43.00/676-463 sayılı yazıları ve ekleri, Kütahya Valiliği, Kadastro Müdürlüğünün 29.01.2016 tarih ve 65820641-120.10/E.226049 sayılı ve 04.03.2016 tarih ve 65820641-120.10/E.521399 sayılı yazıları ve ekleri ile Kütahya Kültür Varlıklarını Koruma Bölge Kurulu Müdürlüğü uzmanlarınca hazırlanan Müdürlük evrakına 27.09.2016 tarih ve 4373 sayılı ile kayıtlı rapor okundu, ekleri ve işlem dosyası incelendi, yapılan görüşmeler sonucunda;

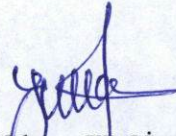
Kütahya İli, Merkez İlçesi, İncik Köyünde yer alan, Bursa Kültür ve Tabiat Varlıklarını Koruma Kurulunun 27.01.1995 tarih ve 3996 sayılı kararı ile I.(Birinci) Arkeolojik Sit olarak tescilli Kangın Tümülüsü ve Nekropolünün sit sınırlarının sayısallaştırılması istemine ilişkin; Kütahya Kültür Varlıklarını Koruma Bölge Kurulu Müdürlüğü uzmanlarınca hazırlanan 22.12.2015 tarihli raporu doğrultusunda Kangın Tümülüsü, Nekropolü ve Mağara Yerleşiminin I. (Birinci) Derece Arkeolojik Sit sınırlarını yeniden düzenleyen öneri 1/25000 ölçekli sit haritası, kadastro paftası, şerh konulacak parseller listesinin ve tescil fişinin onaylanmasına; I. (Birinci) derece arkeolojik sit sınırları içinde Kültür ve Tabiat Varlıklarını Koruma Yüksek Kurulu'nun 08.11.1999 tarih ve 658 sayılı ilke kararının geçerli olduğuna, karar verildi.

AVRUPA KONSEYİ	DOĞAL ve KÜLTÜREL VARLIKLARI KORUMA ENVANTERİ D.K.V.K.E	SİT	ENVANTER NO:
TÜRKİYE	KÜLTÜR VARLIKLARI VE MÜZELER GENEL MÜDÜRLÜĞÜ		HARİTA NO:
İLİ: KÜTAHYA	İLÇESİ: MERKEZ	MAHALLE,KÖY VEYA MEVKİİ: KANGIN KÖYÜ	KADASTRO: PAFTA: ADA: PARSEL
ADI: KANGIN TÜMÜLÜSÜ, NEKROPOLÜ VE MAĞARA YERLEŞİMİ			
GENEL TANIM: İncik Köyünden Kangin Köyüne giden yol üzerinde, İncik Köyü merkezine yaklaşık 1 km mesafede bir yerde bulunmaktadır. Genişçe bir alanı kapsayan Tümülüs ve Mağara yerleşimi kısmının yüksekçe bir yerde bulunmakta olup, nekropol alanın ise eteklerde dere yatağına yakındır. Nekropol alanında çok sayıda seramik parçaları ve mezar tuğlası parçalarının yoğun bir şekilde bulunduğu, Tümülüs alanı ile mağara yerleşiminin bulunduğu alanın ham toprak olduğu ve ağaçlarla kaplı olduğu, nekropol alanının ise ham toprak olduğu ve dere yatağına bitişik olduğu görülmüştür.			
ŞİMDİKİ TEHLİKELER:			
ŞİMDİKİ DURUM:			
SİT POTANSİYELİ: 1. DERECE ARKEOLOJİK SİT		KORUMA DERECESİ: 1 (BİR)	
ŞİMDİKİ KORUMA:		HAZIRLAYANLAR: 13.10.2016 Yılmaz ERGİ Onurcan BERK Arkeolog İnşaat Mühendisi	
ÖNERİLEN KORUMA: KOLLUK KUVVETLERİ		KONTROL EDEN: Kütahya Kültür Varlıklarını Koruma Bölge Kurulu Müdür V. Mehmet Ali KARAKAYA	
		KURUL KARARLARI NO: 27.01.1995-3996	
YAYIN DİZİSİ:		REVİZYON:	
GÖZLEMLER		KURUL ONAYI:	
HARİTALAR, FOTOĞRAFLAR:			
			



T.C
KÜLTÜR VE TURİZM BAKANLIĞI
Kütahya Kültür Varlıklarını
Koruma Bölge Kurulu Müdürlüğü

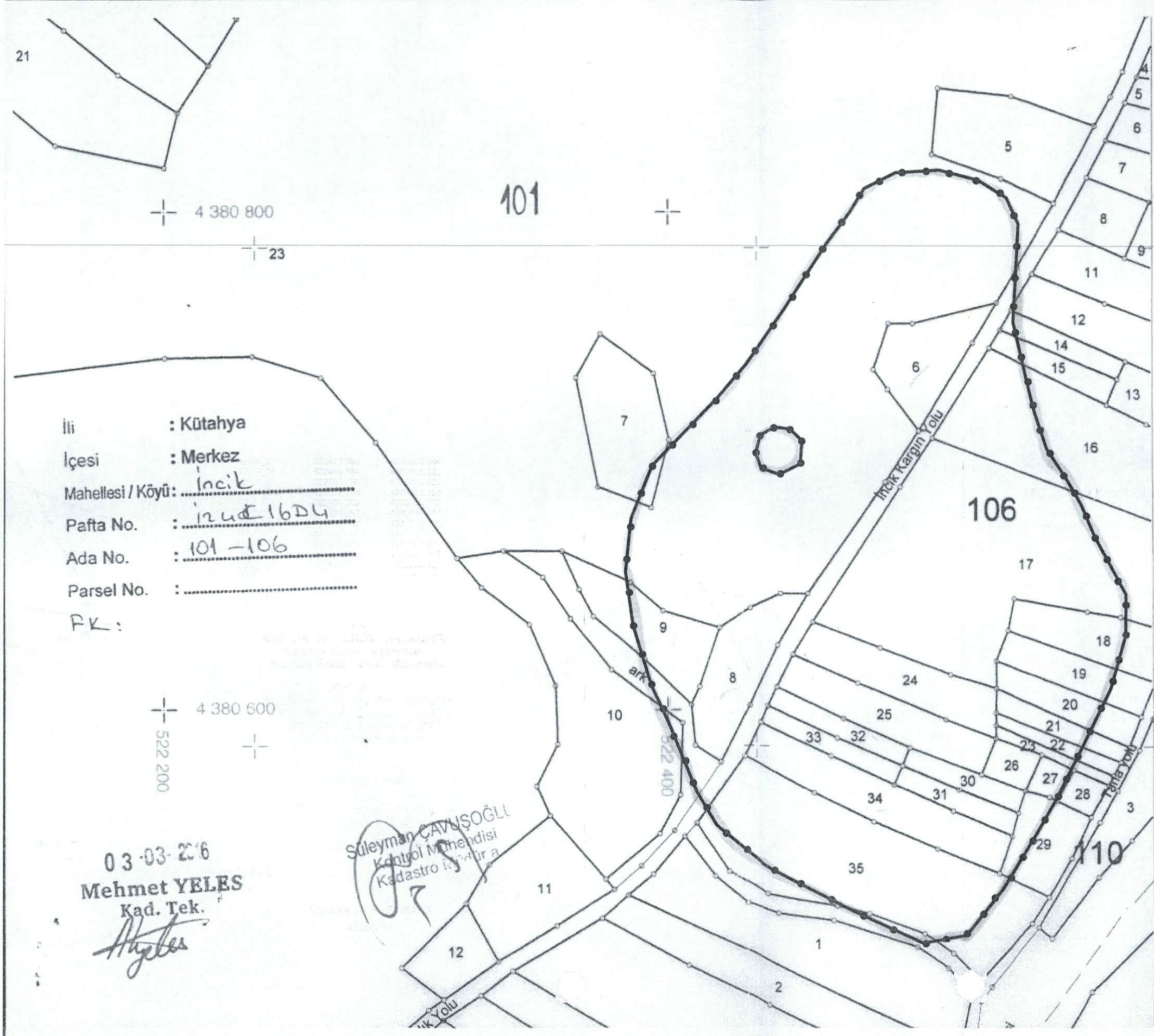
KÜTAHYA
KÜLTÜR VARLIKLARINI KORUMA
BÖLGE KURULU MÜDÜRLÜĞÜ
26.10.2016 TARİH VE 3567
SAYILI KARAR EKİDİR.


Yılmaz ERGİ
Arkeolog




Mehmet Ali KARAKAYA
Müdür V.

KÜTAHYA İLİ, MERKEZ, İNCİK KÖYÜ
KANGIN TÜMÜLÜSÜ, NEKROPOLÜ VE MAĞARA YERLEŞİMİ
I.DERECE ARKEOLOJİK SİT



İli : Kütahya
İçesi : Merkez
Mahallesi / Köyü : İncik
Pafta No. : 124E16D4
Ada No. : 101-106
Parsel No. :
FK :

03-03-2016
Mehmet YELES
Kad. Tek.
Mehmet YELES

Süleyman ÇAVUŞOĞLU
Kontrol Mühendisi
Kadastro Mühürü

●●●●●●●●●● I.Derece Arkeolojik Sit
UTM 3 derecelik dilime esas Avrupa 1950 (ED-50)
datumu koordinat değerleri

Nokta No	Y	X
A1	522545.942	4380720.836
A2	522551.471	4380705.016
A3	522564.161	4380684.434
A4	522571.722	4380667.681
A5	522583.447	4380646.067
A6	522583.015	4380629.047
A7	522577.653	4380609.863
A8	522559.869	4380573.259
A9	522549.512	4380553.908
A10	522531.428	4380526.297
A11	522518.007	4380508.845
A12	522502.120	4380505.314
A13	522486.899	4380511.808
A14	522437.039	4380537.151
A15	522418.521	4380552.539
A16	522408.961	4380569.224
NEKR_1	522535.114	4380805.499
NEKR_2	522540.477	4380794.675
NEKR_3	522539.212	4380772.626
NEKR_4	522537.780	4380755.574
NEKR_5	522540.312	4380739.654
NEKR_15	522402.366	4380587.009
NEKR_16	522392.640	4380608.690
NEKR_17	522384.779	4380634.435
NEKR_18	522382.081	4380655.351
NEKR_19	522384.378	4380676.433
NEKR_20	522392.670	4380697.716
NEKR_21	522415.883	4380721.497
NEKR_22	522428.439	4380734.920
NEKR_23	522442.760	4380755.403
NEKR_24	522451.319	4380768.693
NEKR_25	522459.877	4380781.962
NEKR_26	522470.402	4380796.337
NEKR_27	522477.995	4380808.594
NEKR_28	522490.784	4380815.022
NEKR_29	522508.736	4380816.622
NEKR_30	522523.890	4380812.126
TÜM_1	522434.502	4380703.113
TÜM_2	522436.267	4380710.174
TÜM_3	522442.162	4380713.372
TÜM_4	522448.190	4380712.573
TÜM_5	522453.353	4380707.743
TÜM_6	522452.654	4380698.718
TÜM_7	522443.795	4380694.421
TÜM_8	522436.700	4380697.185

T.C
KÜLTÜR VE TURİZM BAKANLIĞI
Kütahya Kültür Varlıklarını
Koruma Bölge Kurulu Müdürlüğü

KÜTAHYA
KÜLTÜR VARLIKLARINI KORUMA
BÖLGE KURULU MÜDÜRLÜĞÜ
26/10/2016 TARİH VE 3567
SAYILI KARAR EKİDİR



Yılmaz ERGİ
Yılmaz ERGİ
Arkeolog

Mehmet Ali KARAKAYA
Mehmet Ali KARAKAYA
Müdür V.


Kütahya Kültür Varlıklarını Koruma Bölge Kurulu'nun 27/01/1995 Tarihi ve 3996 Sayılı Kararı ile
Tescillenen Kangin Tümülüsü, Nekropolü ve Mağara Yerleşimi'ne İlişkin
Kütahya Kültür Varlıklarını Koruma Bölge Kurulu'nun 26/10/2016 Tarihi ve 3567 Sayılı Kararı
İle Sayısallaştırılarak I.(Birinci) Derece Arkeolojik Sıt İçerisinde Kalan Parsellerin Listesi

SIRA NO	İLİ	İLÇESİ	KÖYÜ	PAFTA	ADA	PARSEL	PARSELİN ŞERH KONULACAK KISMI
1	Kütahya	Merkez	İncik	i24-c4	101	6	Tamamı
2	Kütahya	Merkez	İncik	i24-c4	101	7	Bir Kısmı
3	Kütahya	Merkez	İncik	i24-c4	101	8	Tamamı
4	Kütahya	Merkez	İncik	i24-c4	101	9	Bir Kısmı
5	Kütahya	Merkez	İncik	i24-c4	101	10	Bir Kısmı
6	Kütahya	Merkez	İncik	i24-c4	101	23	Bir Kısmı
7	Kütahya	Merkez	İncik	i24-c4	106	12	Bir Kısmı
8	Kütahya	Merkez	İncik	i24-c4	106	14	Bir Kısmı
9	Kütahya	Merkez	İncik	i24-c4	106	15	Bir Kısmı
10	Kütahya	Merkez	İncik	i24-c4	106	16	Bir Kısmı
11	Kütahya	Merkez	İncik	i24-c4	106	17	Büyük Bir Kısmı
12	Kütahya	Merkez	İncik	i24-c4	106	18	Büyük Bir Kısmı
13	Kütahya	Merkez	İncik	i24-c4	106	19	Büyük Bir Kısmı
14	Kütahya	Merkez	İncik	i24-c4	106	20	Büyük Bir Kısmı
15	Kütahya	Merkez	İncik	i24-c4	106	21	Büyük Bir Kısmı
16	Kütahya	Merkez	İncik	i24-c4	106	22	Büyük Bir Kısmı
17	Kütahya	Merkez	İncik	i24-c4	106	23	Büyük Bir Kısmı
18	Kütahya	Merkez	İncik	i24-c4	106	24	Tamamı
19	Kütahya	Merkez	İncik	i24-c4	106	25	Tamamı
20	Kütahya	Merkez	İncik	i24-c4	106	26	Tamamı
21	Kütahya	Merkez	İncik	i24-c4	106	27	Büyük Bir Kısmı
22	Kütahya	Merkez	İncik	i24-c4	106	29	Bir Kısmı
23	Kütahya	Merkez	İncik	i24-c4	106	30	Tamamı
24	Kütahya	Merkez	İncik	i24-c4	106	31	Tamamı
25	Kütahya	Merkez	İncik	i24-c4	106	32	Tamamı
26	Kütahya	Merkez	İncik	i24-c4	106	33	Tamamı
27	Kütahya	Merkez	İncik	i24-c4	106	34	Tamamı
28	Kütahya	Merkez	İncik	i24-c4	106	35	Büyük Bir Kısmı

T.C.
KÜLTÜR VE TURİZM BAKANLIĞI
Kütahya Kültür Varlıklarını
Koruma Bölge Kurulu Müdürlüğü

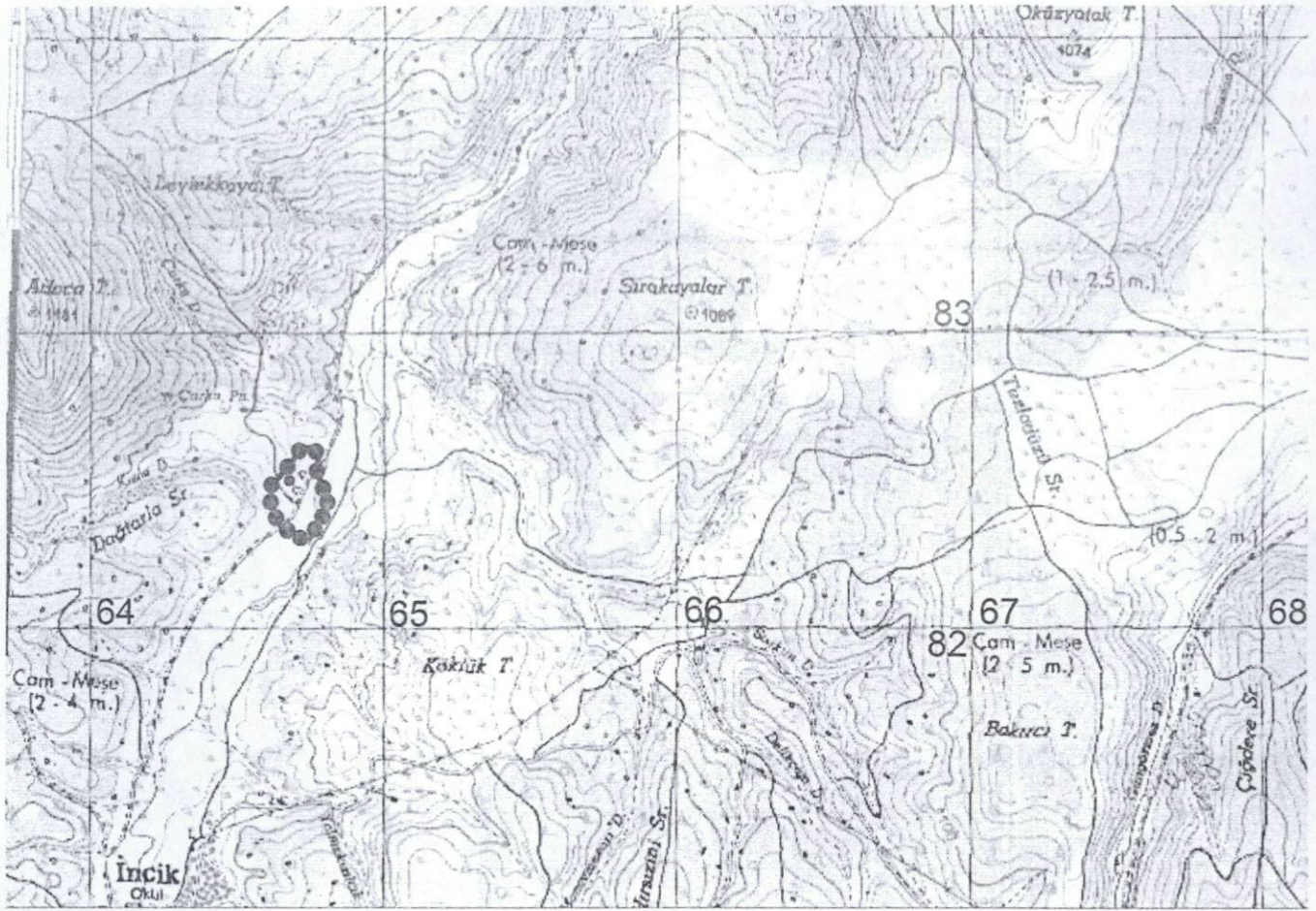
KÜTAHYA
KÜLTÜR VARLIKLARINI KORUMA
BÖLGE KURULU MÜDÜRLÜĞÜ
26/102016 TARİH VE 3567
SAYILI KARAR EKİDİR


Yılmaz ERGİ
Arkeolog


Mehmet Ali KARAKAYA
Müdür V.

KÜTAHYA İLİ, MERKEZ, İNÇİK KÖYÜ
KANGIN TÜMÜLÜSÜ, NEKROPOLÜ VE MAĞARA YERLEŞİMİ
I.DERECE ARKEOLOJİK SİT

K
1/25000



UTM 6 derecelik dilime esas Avrupa 1950 (ED-50) datumu koordinat değerleri

Nokta No	Y	X
A1	264791.000	4382516.000
A2	264796.000	4382500.000
A3	264808.000	4382479.000
A4	264815.000	4382462.000
A5	264826.000	4382440.000
A6	264825.000	4382423.000
A7	264819.000	4382404.000
A8	264800.000	4382368.000
A9	264789.000	4382349.000
A10	264770.000	4382322.000
A11	264756.000	4382305.000
A12	264740.000	4382302.000
A13	264725.000	4382309.000
A14	264676.000	4382336.000
A15	264658.000	4382352.001
A16	264649.000	4382369.000
NEKR_1	264783.000	4382601.000
NEKR_2	264788.000	4382590.000
NEKR_3	264786.000	4382568.000
NEKR_4	264784.000	4382551.000
NEKR_5	264786.000	4382535.000
NEKR_15	264643.000	4382387.000
NEKR_16	264634.000	4382409.000
NEKR_17	264627.000	4382435.000
NEKR_18	264625.000	4382456.000
NEKR_19	264628.000	4382477.000
NEKR_20	264637.000	4382498.000
NEKR_21	264661.000	4382521.000
NEKR_22	264674.000	4382534.000
NEKR_23	264689.000	4382554.000
NEKR_24	264698.000	4382567.000
NEKR_25	264707.000	4382580.000
NEKR_26	264718.000	4382594.000
NEKR_27	264726.000	4382606.000
NEKR_28	264739.000	4382612.000
NEKR_29	264757.000	4382613.000
NEKR_30	264772.000	4382608.000
TÜM_1	264679.000	4382502.000
TÜM_2	264681.000	4382509.000
TÜM_3	264687.000	4382512.000
TÜM_4	264693.000	4382511.000
TÜM_5	264698.000	4382506.000
TÜM_6	264697.000	4382497.000
TÜM_7	264686.000	4382493.000
TÜM_8	264681.000	4382496.000

Nokta No	Y	X
A1	522545.942	4380720.836
A2	522551.471	4380705.016
A3	522564.191	4380684.114
A4	522571.122	4380667.681
A5	522583.447	4380646.067
A6	522583.015	4380629.047
A7	522577.653	4380609.863
A8	522559.869	4380573.259
A9	522549.512	4380553.908
A10	522531.428	4380526.297
A11	522518.007	4380508.845
A12	522502.120	4380505.314
A13	522486.899	4380511.808
A14	522437.039	4380537.151
A15	522418.521	4380552.539
A16	522408.961	4380569.224
NEKR_1	522535.114	4380805.499
NEKR_2	522540.477	4380794.675
NEKR_3	522539.212	4380772.626
NEKR_4	522537.780	4380755.574
NEKR_5	522540.312	4380739.654
NEKR_15	522402.366	4380587.009
NEKR_16	522392.640	4380608.690
NEKR_17	522384.779	4380634.435
NEKR_18	522382.081	4380655.351
NEKR_19	522384.378	4380676.433
NEKR_20	522392.670	4380697.716
NEKR_21	522415.883	4380721.497
NEKR_22	522428.439	4380734.920
NEKR_23	522442.760	4380755.403
NEKR_24	522451.319	4380768.693
NEKR_25	522497.877	4380781.982
NEKR_26	522476.402	4380796.337
NEKR_27	522477.995	4380808.594
NEKR_28	522490.784	4380815.022
NEKR_29	522508.736	4380816.622
NEKR_30	522523.890	4380812.126
TÜM_1	522434.502	4380703.113
TÜM_2	522436.267	4380710.174
TÜM_3	522442.162	4380713.372
TÜM_4	522448.190	4380712.573
TÜM_5	522453.353	4380707.743
TÜM_6	522452.654	4380698.718
TÜM_7	522443.795	4380694.421
TÜM_8	522436.700	4380697.185

Pafta Adı: İ24-C4

:. Derece Arkeolojik Sit

T.C
KÜLTÜR VE TURİZM BAKANLIĞI
Kütahya Kültür Varlıklarını
Koruma Bölge Kurulu Müdürlüğü

KÜTAHYA
KÜLTÜR VARLIKLARINI KORUMA
BÖLGE KURULU MÜDÜRÜ (İĞÜ)
26/10/2016 TARİH VE 3567
SAYILI KARAR EKİDİR

Yılmaz ERGİ
Arkeolog

