



T.C.

**KÜLTÜR VE TURİZM BAKANLIĞI**  
**İZMİR 2 NUMARALI KÜLTÜR VARLIKLARINI**  
**KORUMA BÖLGE KURULU**  
**KARAR**

TOPLANTI TARİHİ VE NO : 15.02.2019-442

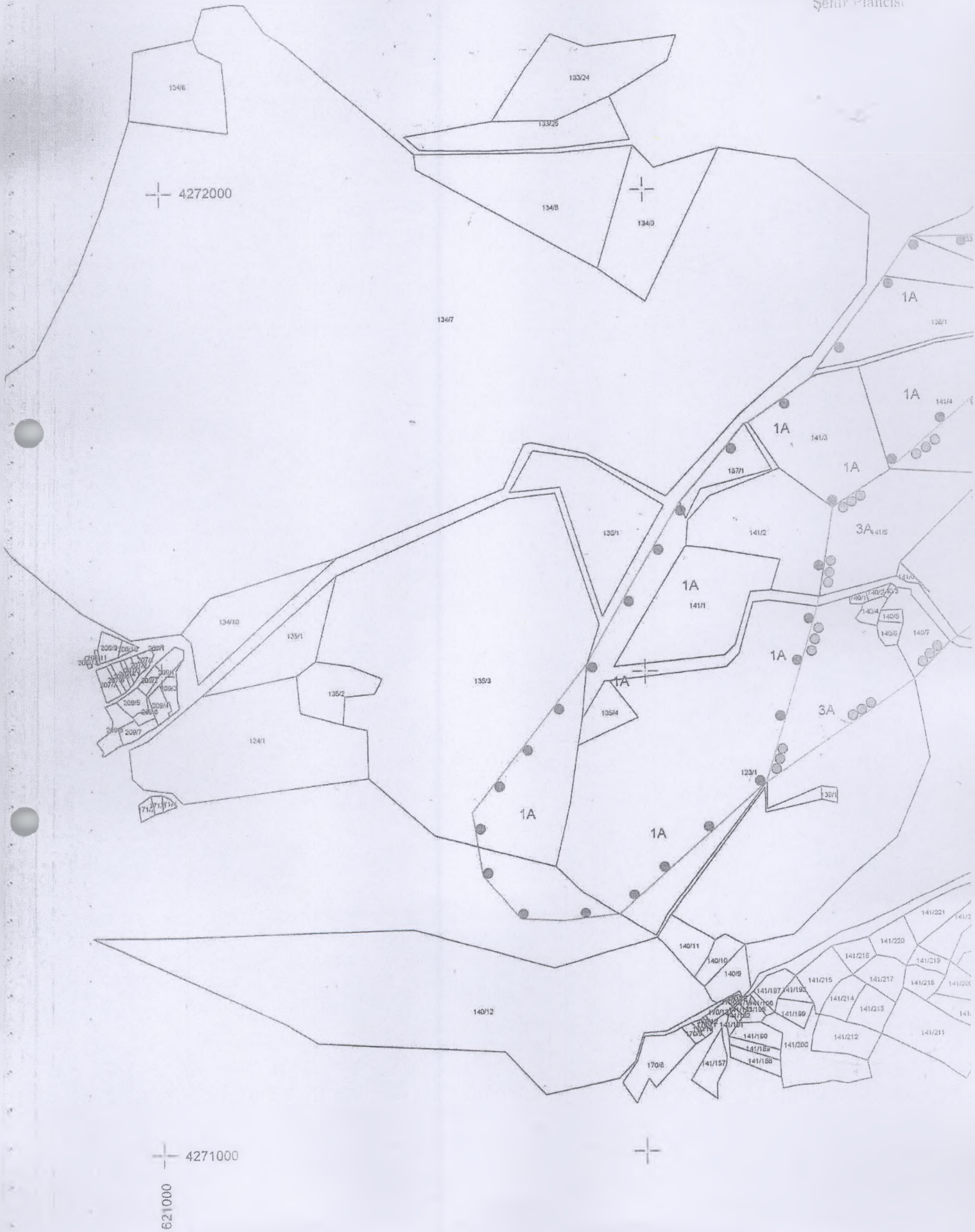
45.07/416

KARAR TARİHİ VE NO : 15.02.2019-10834

Toplantı Yeri  
İZMİR

Manisa İli, Salihli İlçesi, İğdecik Mahallesi sınırlarında kalan alanın, 2863 sayılı yasanın 7. Maddesi kapsamında tespit ve tescil çalışmalarının tamamlanarak değerlendirilmek üzere Koruma Bölge Kuruluna iletilmesinin istendiği İzmir 2 Numaralı Kültür Varlıklarını Koruma Bölge Kurulu'nun 15.12.2017 tarihli ve 9176 sayılı kararı gereği yazılan İzmir 2 Numaralı Kültür Varlıklarını Koruma Bölge Kurulu Müdürlüğü'nün 14.11.2018 tarihli ve 926998 sayılı yazısı ve eki kurum görüşü haritası, 5177 sayılı kanun ile değişik 2863 sayılı Kanunun 7. Maddesi gereği iletilen kurum görüşleri, Kurul Müdürlüğü uzmanlarınca hazırlanan ve Müdürlük evrak 14.02.2019 tarihli ve 76866 sayı ile kayıtlı ile rapor okundu, ekleri ve işlem dosyası incelendi, yapılan görüşmeler sonunda;

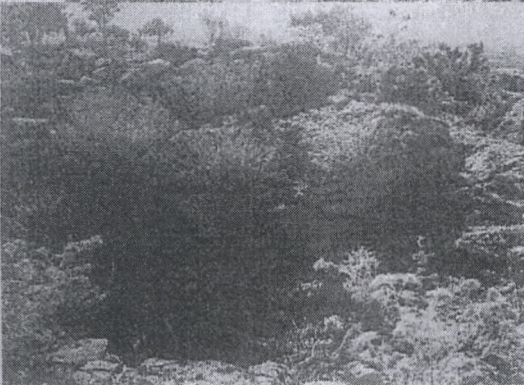
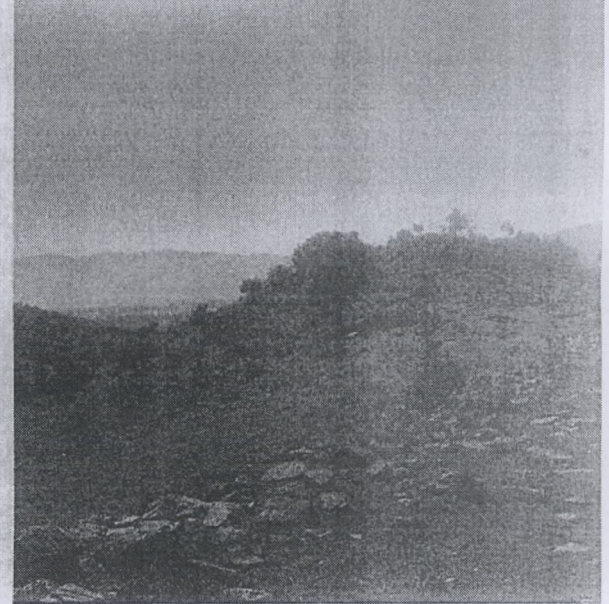
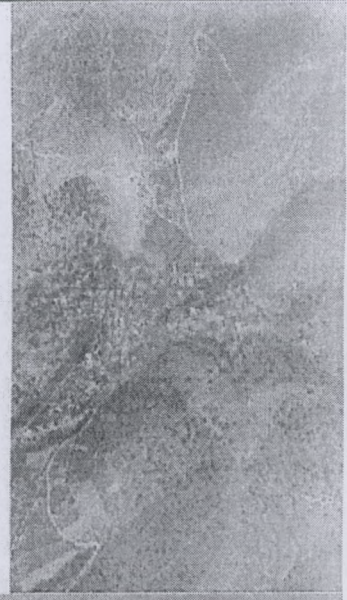
Manisa İli, Salihli İlçesi, İğdecik Mahallesinde kalan alanın, kararımız eki 1/5000 ölçekli kadastral pafta üzerinde işaretlendiği şekli ile 1. (birinci) ve 3.(üçüncü) Derece Arkeolojik Sit olarak tescil edilmesine, ekli sit fişinin uygun olduğuna karar verildi.

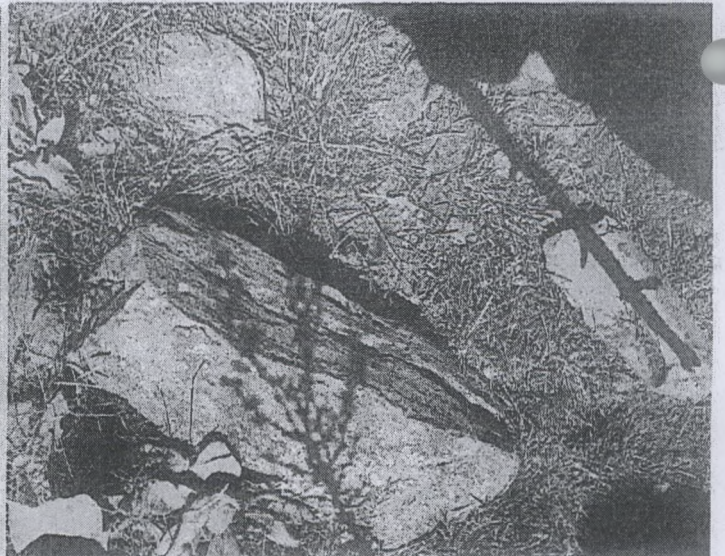
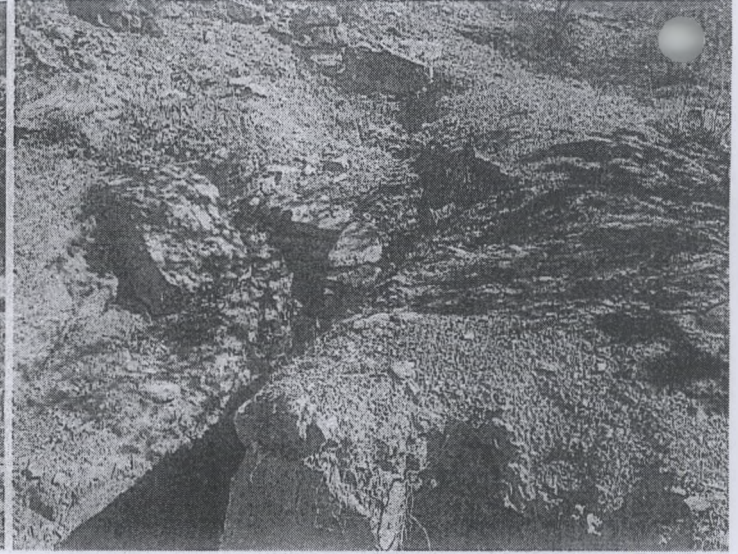
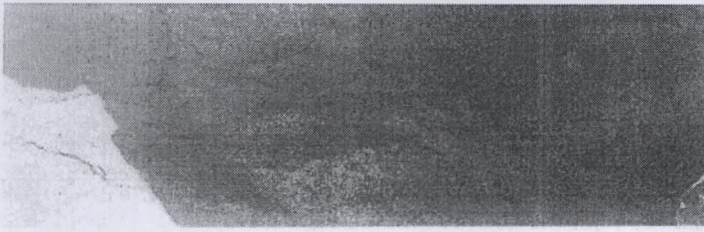


**GÖZLEMLER** : . Alan, kayaç ve eğimli bir diğerinden daha az yükseltiye sahip art arda bitişik 2 tepe üzerinde yer almaktadır. Alanda kaçak kazılarla tahribata uğrayarak çıkartılmış kline ayağının oda mezarın yakın çevresinde olduğu gözlemlenmiştir. Kline ayağının yaklaşık olarak, 100x70 cm ölçülerinde olduğu ve dar yüzünde rozet, altında kartal en alt kısmında aslanpençesi figürünün yer aldığı görülmektedir. Yine oda mezarın çevresinde örgü duvar tekniği ile yapılmış mezarların bulunduğu gözlemlenmiştir. Bahsedilen bu buluntular Roma Dönemine tarihlenmektedir. Alanda bulunan kaçak kazılarla ortaya çıkarılan büyük boyutta işlenmiş blok taşların çevreye yayıldığı tespit edilmiştir. Alanın bu mezar buluntularından ötürü muhtemel bir nekropol alanı olduğu düşünülmektedir. Söz konusu ovaya hakim 2 tepeden yükseltisi az olan tepede çok sayıda mimari kalıntılar bulunmakla birlikte çevresinde tuğla, çatı kiremiti ve seramik parçaları görülmüştür. Bu buluntular alanın yerleşim alanı olarak kullanılmış olabileceği ihtimalini düşündürmekle birlikte, mimari kalıntıların hangi yapılara ait olduğu ve alanın yerleşim alanı olarak kullanıp kullanılmadığı bilimsel kazılar sonrası netlik kazanacaktır.

REVİZYON  
KORUM

### HARİTA- FOTOĞRAFLAR :





Meltem CAN SIMSEK  
Arkeolog